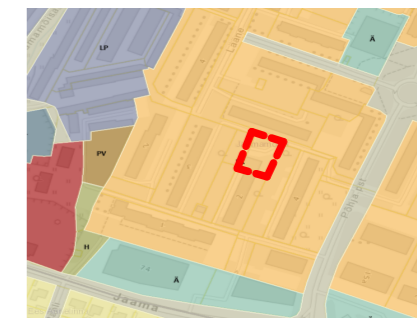


Põhja pst 2a krundi detailplaneering

Planeeringuala lähipiirkonna funktsionaalsed ja linnaehituslikud seosed

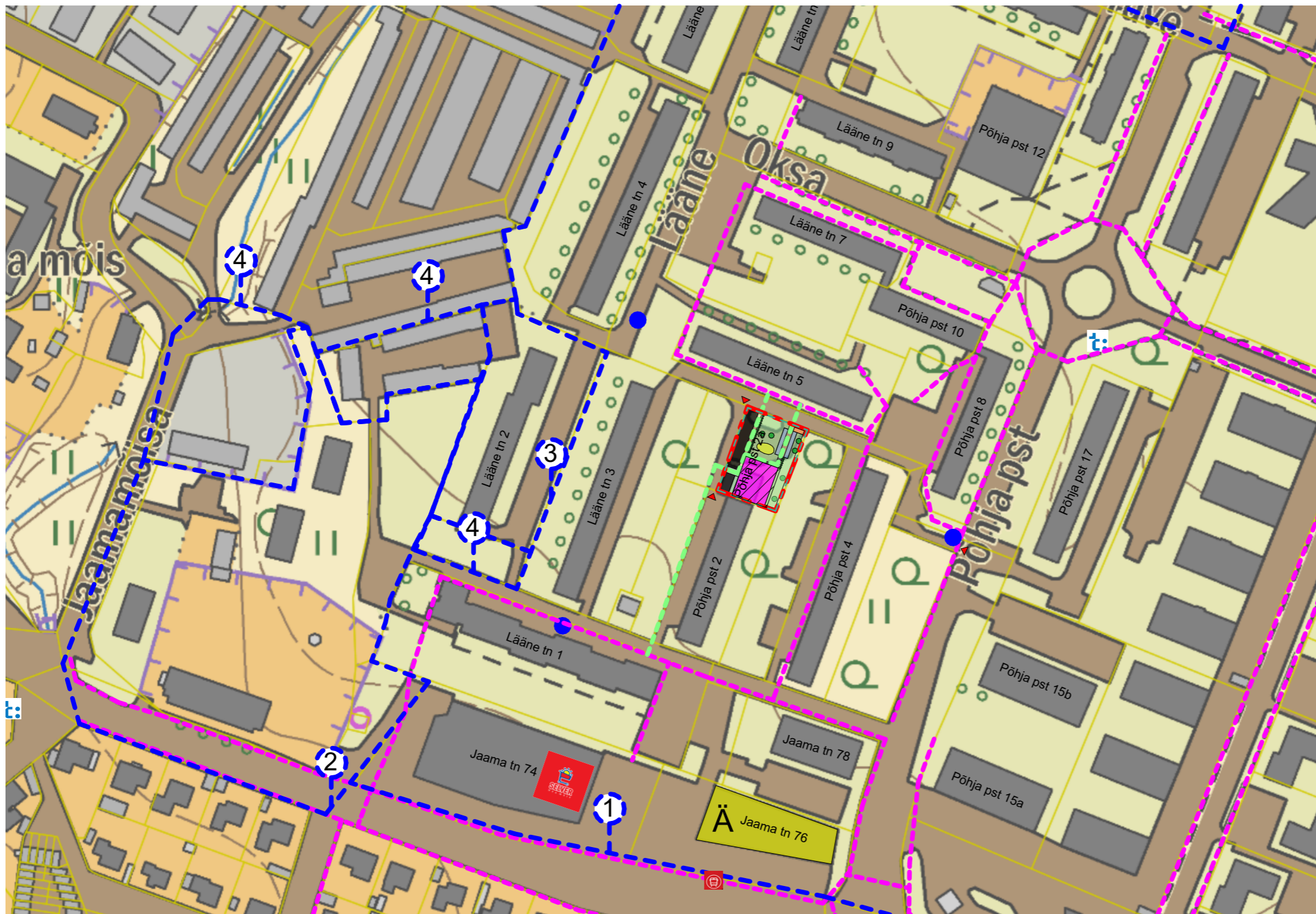
Leppemärgid

- - - Planeeringuala piir
- Olemasolev katastrirüksuse piir
- Hoone suurim lubatud ehitisealune pindala ja ehitise võimalik paiknemine
- Planeeritud hoonestusala
- Planeeritud kõrghaljastusega ala, illustreeriv puu paiknemine
- ▼ Juurdepääs planeeringualale
- t: Olemasolev rattaringluse parkla
- ⊞ Olemasolev bussipeatus
- Olemasolev ärihoone
- Olemasolev kauplus
- Olemasolevad kõnniteed/ Planeeritud kõnniteed
- Planeeritud rattamaja
- Planeeritud parkimisala
- Planeeritud mänguväljak
- Prügikonteiner
- Tuletõrje veevõtuukoht

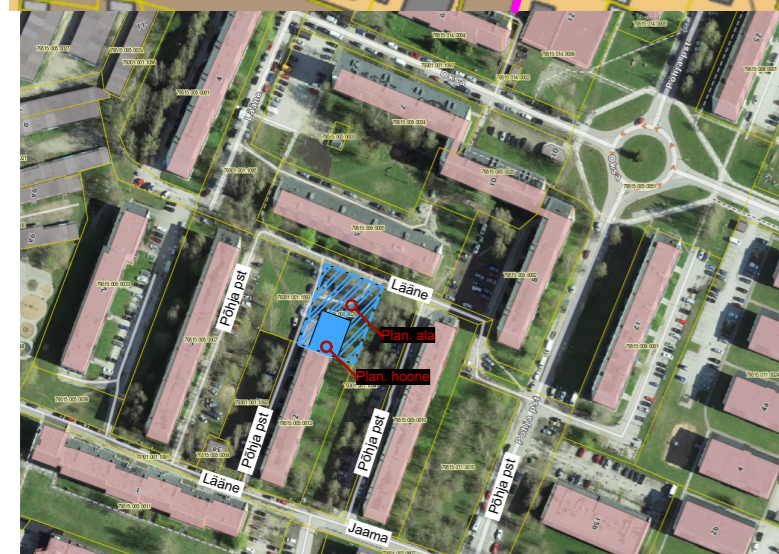


Maakasutuse juhtotstarbed, väljavõte Tartu linna üldplaneeringust.

LP- parkimisehitise maa-ala
 PV- puhke-, spordi ja kultuurirajatis maa-ala
 EK- korterelamu maa-ala
 H- roheala
 Ä- ärihoone maa-ala



Aluskaart: Maa-amet 2022



Kehtestatud detailplaneeringud lähikonnas:

1. Jaamamõisa linnaosa elamupiirkonna detailplaneering (kehtestatud 10.10.1996 korraldusega nr. 1865, osaliselt kehtetuks tunnistatud Jaama tn 72 ja Jaamamõisa 9b, Jaama tn 72 ja lähiala, Lääne 2, Eesti Rahva Muuseumi, Ladva tn 1 ja Ladva tn 2 krundi detailplaneeringuga)
2. Jaama tn 72 ja Jaamamõisa tn 9b krundide detailplaneering (kehtestatud 11.06.2009 korraldusega nr. 517)
3. Lääne 2 krundi detailplaneering (kehtestatud 20.03.2007 korraldusega nr. 366)
4. Jaama tn 72 ja lähiala detailplaneering (keskkonnajaam) (kehtestatud 04.03.2004 korraldusega nr. 263, osaliselt kehtetuks tunnistatud Lääne 2 krundi detailplaneeringuga)

Objekt	Põhja pst 2a krundi detailplaneering, Tartu
Joonis	Planeeringuala lähipiirkonna funktsionaalsed ja linnaehituslikud seosed
Projekti staadium	Eskiis
Tellijä	Abemark OÜ
Planeeringu koostamise korraldaja	Tartu Linnavalitsus
Projekti nimetus	Põhja pst 2a krundi detailplaneering
Arhitekt	Tiit Sild, Karina Burešina

Joonise nr.	3
Kuupäev	18.10.2022
Möötkava	1:2000
Töö nr.	DP-21-025
Projekti juht	Tiit Sild
tiit@sportsport.ee	+372 55601425

Märkus:
 1. Detailplaneeringu jooniste juurde kuulub lahutamatu osana detailplaneeringu seletuskiri.