





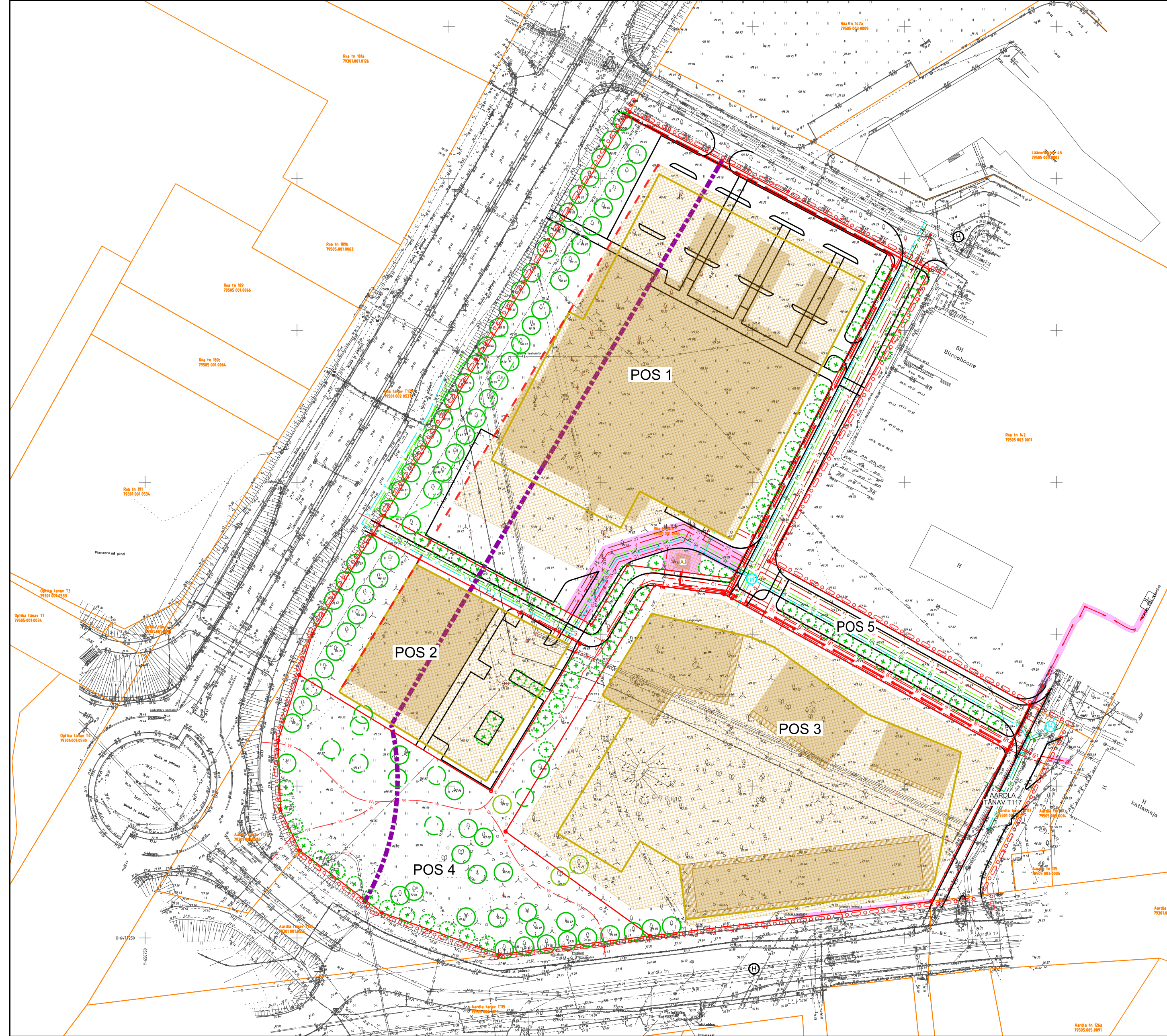


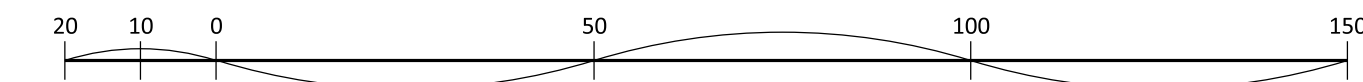


### TINGMÄRGID:

-  planeeringuala piir
-  olemasolev katastriüksuse piir
-  planeeritud krundipiir
-  planeeritud hoonestusala
-  suurim lubatud maapealne ehitisealune pind krundil
-  suurim lubatud avatud rõdude ehitisealune pind krundil
-  suurim lubatud maa-alune ehitisealune pind krundil
-  planeeritud kohtustuslik ehitusjoon
-  planeeritud teede piirjooned
-  planeeritud näitlik kõrghaljastus
-  likvideeritav objekt
-  olemasolev säiliv puu / olemasolev säiliv või ümber istutatav perspektiivne noor puu (ligikaudne asukoht) / võimalusel säiliv puu
-  teekaitsevööndi piir
-  planeeritud servituudi või isikliku kasutusõiguse seadmise vajadus
-  planeeritud näitlik elektrilajaama asukoht
-  planeeritud keskpinge elektrikaabel
-  planeeritud madalpinge elektrikaabel / liitumiskilp
-  planeeritud telekommunikatsiooniliin
-  planeeritud reoveekanalisatsioon
-  planeeritud veetoru
-  planeeritud sademeveekanalisatsioon
-  planeeritud A-kategooria / B-kategooria gaasitoru
-  planeeritud kaugküte
-  planeeritud kaugjahutus
-  planeeritud tänavavalgustuse elektrikaabel
-  olemasolev / planeeritud tuletõrjehüdrant



Märkused:  
 1. detailplaneeringu jooniste juurde kuulub detailplaneeringu seletuskiri;  
 2. geodeetilise alusplaanini mõõtkavas 1:500 koostas Metricus OÜ 2023. a oktoobris, töö nr 23G9301; koordinaadid L-Est 97 süsteemis, kõrgused EH2000 süsteemis.





**Artes Terrae**  
MAASTIKUARHITEKTID

AB Artes Terrae OÜ  
Reg nr 12978320  
Küütri 14, Tartu 51007  
artes@artes.ee

Töö: **Riia tn 148 krundi detailplaneering**

Joonis: **Tehnovõrgud**

Projektjuht: Heiki Kalberg  
Maastikuarhitekt: Karl Hansson

Huvitatud isik: Sanitex OÜ; Tiksoja Puidugrupp AS  
Asukoht: Tartu linn  
Falli nimi: 1874DP3\_Riia 148.dgn

Töö nr: 1874DP3  
Kuupäev: 14.08.2024  
Mõõtk: 1:1000  
Joonise nr: 5