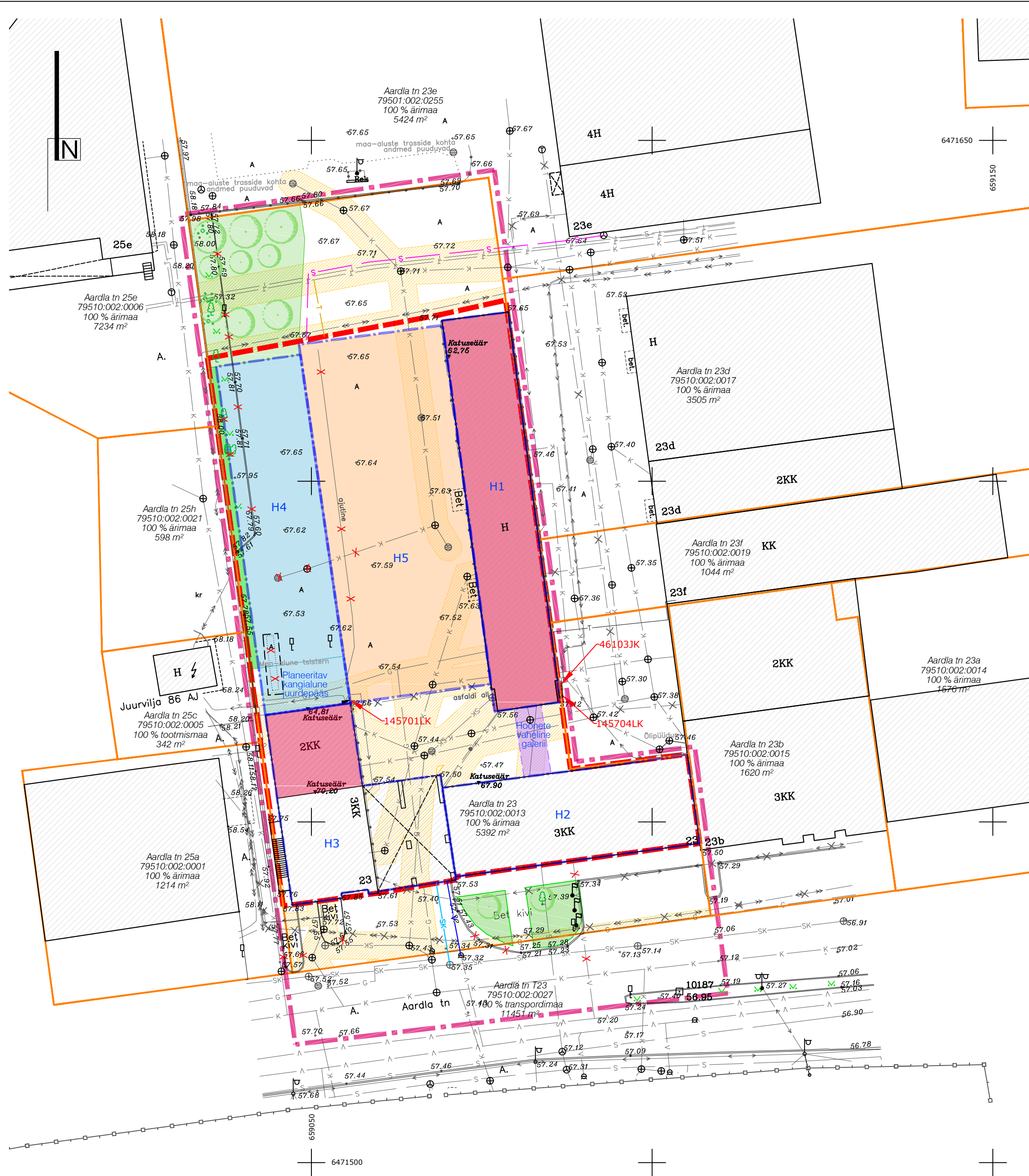


# Aardla tn 23 krundi detailplaneering Tehnovõrgud



## Leppemärgid

- Planeeringuala piir
- Olemasolev katastriüksuse piir
- Olemasolev hoone
- Planeeritud hoonestusala
- Olemasoleva ja planeeritud hoonemahu orienteeruv väliskontuur koos tähisega
- Planeeritud äri- ja laohoone juurdeehitus
- Planeeritud äri- ja laohoone orienteeruv asukoht
- Planeeritud parkimismaja orienteeruv asukoht
- Planeeritud hoonetevahelise galerii orienteeruv asukoht
- Planeeritud kõrghaljastatud ala (min 7,8% krundi pindalast) ja planeeritud haljasala
- Tehnovõrkude kaitsevööndi ala
- Likvideeritav objekt

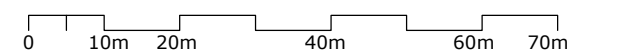
## Olemasolevad tehnovõrgud

- Veetoru ja -siiber
- Kanalisatsioonitoru ja -kaev
- Sadeveetoru ja -kaev
- Kaugküttetoru ja -kaev
- Kaugküttetoru õhus
- Sidetoru ja -kaev
- Kõrgepinge elektrikaabel
- Madalpinge elektrikaabel, liitumiskilp ja elektrikapp
- Madalpinge õhuliin ja tänavavalgustuspost (planeeringualast väljas)
- Gaasitoru ja gaasitoru maakraan
- Gaasitoru õhus

## Planeeritud tehnovõrgud

- Veetoru
- Sadeveetoru
- Kaugküttetoru
- Sidetoru
- Jaotuskilbi ja liitumiskilbi tunnused

- Märkused:
1. Detailplaneeringu jooniste juurde kuulub lahutamatu osana detailplaneeringu seletuskiri.
  2. Detailplaneeringuala topo-godeetiline alusplaan mõõtkavas 1:500 on koostatud WeW OÜ poolt nov-dets 2019, töö nr GEO-184-19. Koordinaadid L-EST süsteemis, kõrgused EH2000 süsteemis.



	Töö nimetus:	Aardla tn 23 krundi detailplaneering	
	Asukoht:	Tartu linn, Ropka linnaosa	
Ruumi Grupp OÜ Mile 24, 51008 Tartu Reg. nr: 12042771 www.ruumi.ee info@ruumi.ee tel: 56 609 144	Planeeringu koostamisest huvitatud isik:	Allkiri:	Joonis:
	Ruumilise keskkonna planeerija:	Allkiri:	Tehnovõrgud
Liisi Ventsel		Töö number:	25.01.2019
		Mõõtkava:	Formaat:
		M 1:500	594x420 mm
		Joonise nr:	Kuupäev:
		5	15.07.2020