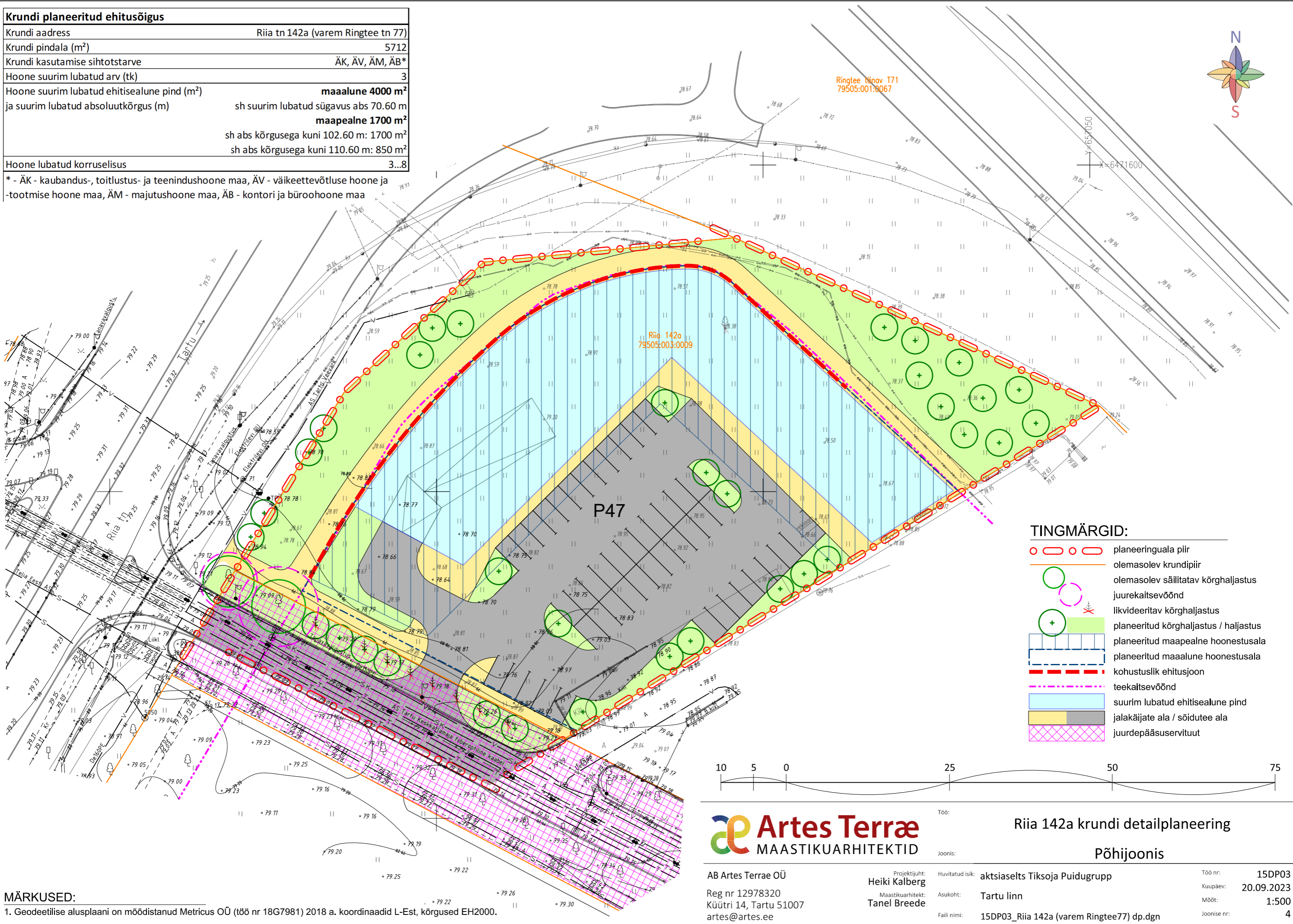
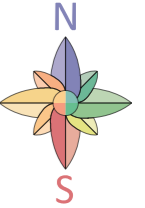


Krundi planeeritud ehitusõigus

Krundi aadress	Riia tn 142a (varem Ringtee tn 77)
Krundi pindala (m ²)	5712
Krundi kasutamise sihtotstarve	ÄK, ÄV, ÄM, ÄB*
Hoone suurim lubatud arv (tk)	3
Hoone suurim lubatud ehitisealune pind (m ²)	maalune 4000 m²
ja suurim lubatud absoluutkõrgus (m)	sh suurim lubatud sügavus abs 70.60 m maapealne 1700 m²
	sh abs kõrgusega kuni 102.60 m: 1700 m ² sh abs kõrgusega kuni 110.60 m: 850 m ²
Hoone lubatud korruselisus	3...8

* - ÄK - kaubandus-, toitlustus- ja teenindushoone maa, ÄV - väikeettevõtluse hoone ja -tootmise hoone maa, ÄM - majutushoone maa, ÄB - kontori ja büroohoone maa



- TINGMÄRGID:**
- planeeringuala piir
 - olemasolev krundipiir
 - olemasolev säilitatav kõrghaljastus juurekaitsevõõnd
 - liikideeritav kõrghaljastus
 - planeeritud kõrghaljastus / haljastus
 - planeeritud maapealne hoonestusala
 - planeeritud maaalune hoonestusala
 - kohustuslik ehitusjoon
 - teekaitsevõõnd
 - suurim lubatud ehitisealune pind
 - jalakäijate ala / sõidutee ala
 - juurdepääsuservituut



MÄRKUSED:

1. Geodeetilise alusplaani on mõõdistanud Metricus OÜ (töö nr 18G7981) 2018 a. koordinaadid L-Est, kõrgused EH2000.



AB Artes Terrae OÜ
Reg nr 12978320
Küütri 14, Tartu 51007
artes@artes.ee

Projekti juht:
Heiki Kalberg
Maastikuarhitekt:
Tanel Breede

Töö: **Riia 142a krundi detailplaneering**
Joonis: **Põhijoonis**

Huvitatud isik: **aktsiaselts Tiksoja Puidugrupp**
Asukoht: **Tartu linn**
Faili nimi: **15DP03_Riia 142a (varem Ringtee77) dp.dgn**

Töö nr: **15DP03**
Kuupäev: **20.09.2023**
Mõõt: **1:500**
Joonise nr: **4**