



TARTU LINNAVOLIKOGU

OTSUS

Tartu

11.06.2009 nr 521

Tartu linna ja Ülenurme valla vahelise piiri muutmise taotlemine

Tartu Linnavolikogu tegi 16. oktoobri 2008. a otsusega nr 427 Ülenurme vallale ettepaneku Tartu linna ja Ülenurme valla vahelise piiri korrigeerimiseks seoses vajadusega realiseerida Lõunakeskuse uute ehitiste rajamine vastavalt kehtestatud detailplaneeringutele Tartu linnas ja Ülenurme vallas selliselt, et rajatavad hooned jäävad tervikuna Tartu linna territooriumile. Detailplaneeringute alasse ning osaliselt naabrusesse jääb Nurme kinnistu (omanik Ants Peterson), millel asuv hoone on hetkel Tartu linna ja Ülenurme valla piiril, piiri korrigeerimisel jääb hoone Ülenurme valda.

Ülenurme vallavolikogu nõustus 28. aprilli 2009. a otsusega nr 22 piiride korrigeerimisega.

Vastavalt Eesti territooriumi haldusjaotuse seaduse § 7 lg 7 punktile 3 haldusüksuse piiride korrigeerimisel vastavalt maakorraldus- ja ehitusvajadustele elanike arvamuse väljaselgitamist üldjuhul ei toimu ning vajaduse korral selgitatakse vaid asjaomaste elanike arvamused. Territooriumi, mille võrra Tartu linna territoorium suureneb, omanikud on Ants Peterson ja Lõunakeskus OÜ, elanikke territooriumil ei ole ning planeeringukohast ehitamist kavandab Lõunakeskus OÜ. Nurme kinnistul asub elamu, kuid see on ja jääb ka pärast piiride korrigeerimist Ülenurme valla territooriumile, elamu kõrvalhoone asub hetkel Tartu linna ja Ülenurme valla piiril. Nurme kinnistul elavate isikutega on piiride korrigeerimine kooskõlastatud ning nad on sellega nõustunud. Seega on kavandatav piiride korrigeerimine territooriumi omanike huvides ning täiendavate uuringute ja elanike arvamuse väljaselgitamine asjaomasel territooriumil ei ole vajalik. Kavandatava piiri korrigeerimisega loovutab Tartu linn Ülenurme vallale 191 m² maad ja Ülenurme vald Tartu linnale 20 455 m² maad. Kokku arvatakse Tartu linna koosseisu 20 265 m² maad.

Võttes aluseks kohaliku omavalitsuse korralduse seaduse § 22 lg 1 p 10 ja Eesti territooriumi haldusjaotuse seaduse § 8¹ lg 7 ning arvestades Tartu Linnavolikogu 16. oktoobri 2008. a otsust nr 427 "Tartu linna ja Ülenurme valla vahelise piiri korrigeerimine" ning Ülenurme Vallavolikogu 28. aprilli 2009. a otsust nr 22 "Ülenurme valla ja Tartu linna vahelise piiri korrigeerimine", Tartu Linnavolikogu

o t s u s t a b:

1. Taotleda Tartu linna ja Tartu valla piiride muutmist lähtudes lisa 1 olevast plaanist ja lisa 2 olevast piirikirjeldusest.
2. Pärast punktis 1 nimetatud taotluse rahuldamist muuta linna üldplaneeringut valla ja linna piiri ning laiendatud maa-ala juhtfunktsiooni määramise osas.
3. Otsus jõustub 15. juunil 2009. a.



Olev Raju
Esimees

Lisa 1
Tartu Linnavolikogu 11. juuni 2009. a
otsuse nr 521 juurde

027

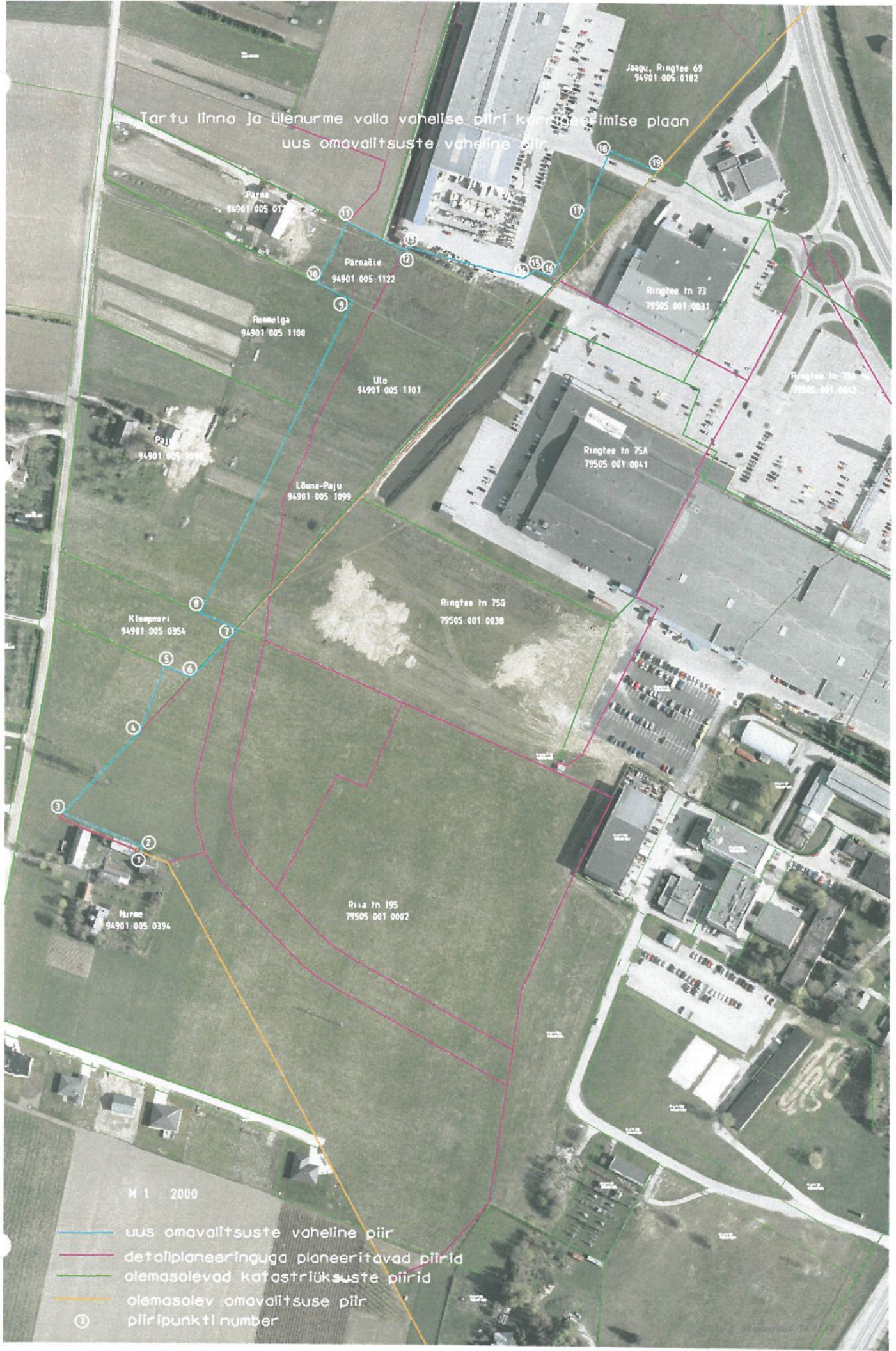
Tartu linna ja ülenurme valla vahelise piiri kaardistamise plaan olemasolev piir



M 1 2000

- detailplaneeringuga planeeritavad piirid
- olemasolevad katastrilüksuste piirid
- olemasolev omavalitsuse piir

Tartu linna ja ülenurme valla vahelise piiri korrastamise plaan uus omavalitsuste vaheline piir



M 1 : 2000

- uus omavalitsuste vaheline piir
- detailplaneeringuga planeeritavad piirid
- olemasolevad katastriüksuste piirid
- olemasolev omavalitsuse piir
- ① piiripunkti number

PIIRIKIRJELDUS

Tartu linna ja Ülenurme valla vahelise piiri muutmise taotluse juurde

Kavandatud Tartu linna ja Ülenurme valla vaheline piir hakkab kulgema otsuse lisas 1 skeemil "Tartu linna ja Ülenurme valla vahelise piiri korrigeerimise plaan uus omavalitsuste vaheline piir" punktist nr 1 koordinaatidega $x=6471584.08$ ja $y=656301.12$. Edasi kulgeb piir sirgjoonelisel järgmiselt:

punktist 1 kulgeb piir punkti 2 ($x=6471587.39$; $y=656302.48$);
punktist 2 kulgeb piir punkti 3 ($x=6471607.35$; $y=656253.83$);
punktist 3 kulgeb piir punkti 4 ($x=6471657.61$; $y=656300.73$);
punktist 4 kulgeb piir punkti 5 ($x=6471698.09$; $y=656315.75$);
punktist 5 kulgeb piir punkti 6 ($x=6471690.92$; $y=656331.89$);
punktist 6 kulgeb piir punkti 7 ($x=6471720.80$; $y=656359.74$);
punktist 7 kulgeb piir punkti 8 ($x=6471730.77$; $y=656336.90$);
punktist 8 kulgeb piir punkti 9 ($x=6471922.30$; $y=656429.87$);
punktist 9 kulgeb piir punkti 10 ($x=6471932.94$; $y=656408.28$);
punktist 10 kulgeb piir punkti 11 ($x=6471970.36$; $y=656426.68$);
punktist 11 kulgeb piir punkti 12 ($x=6471952.67$; $y=656462.52$);
punktist 12 kulgeb piir punkti 13 ($x=6471954.99$; $y=656463.95$);
punktist 13 kulgeb piir punkti 14 ($x=6471936.57$; $y=656535.23$);
punktist 14 kulgeb piir punkti 15 ($x=6471941.53$; $y=656542.35$);
punktist 15 kulgeb piir punkti 16 ($x=6471937.90$; $y=656552.34$);
punktist 16 kulgeb piir punkti 17 ($x=6471976.37$; $y=656572.19$);
punktist 17 kulgeb piir punkti 18 ($x=6472014.83$; $y=656588.22$);
punktist 18 kulgeb piir punkti 19 ($x=6472002.56$; $y=656617.80$).

Punktist 19 kulgeb piir edasi mööda olemasolevat Tartu linna ja Ülenurme valla vahelist piiri.