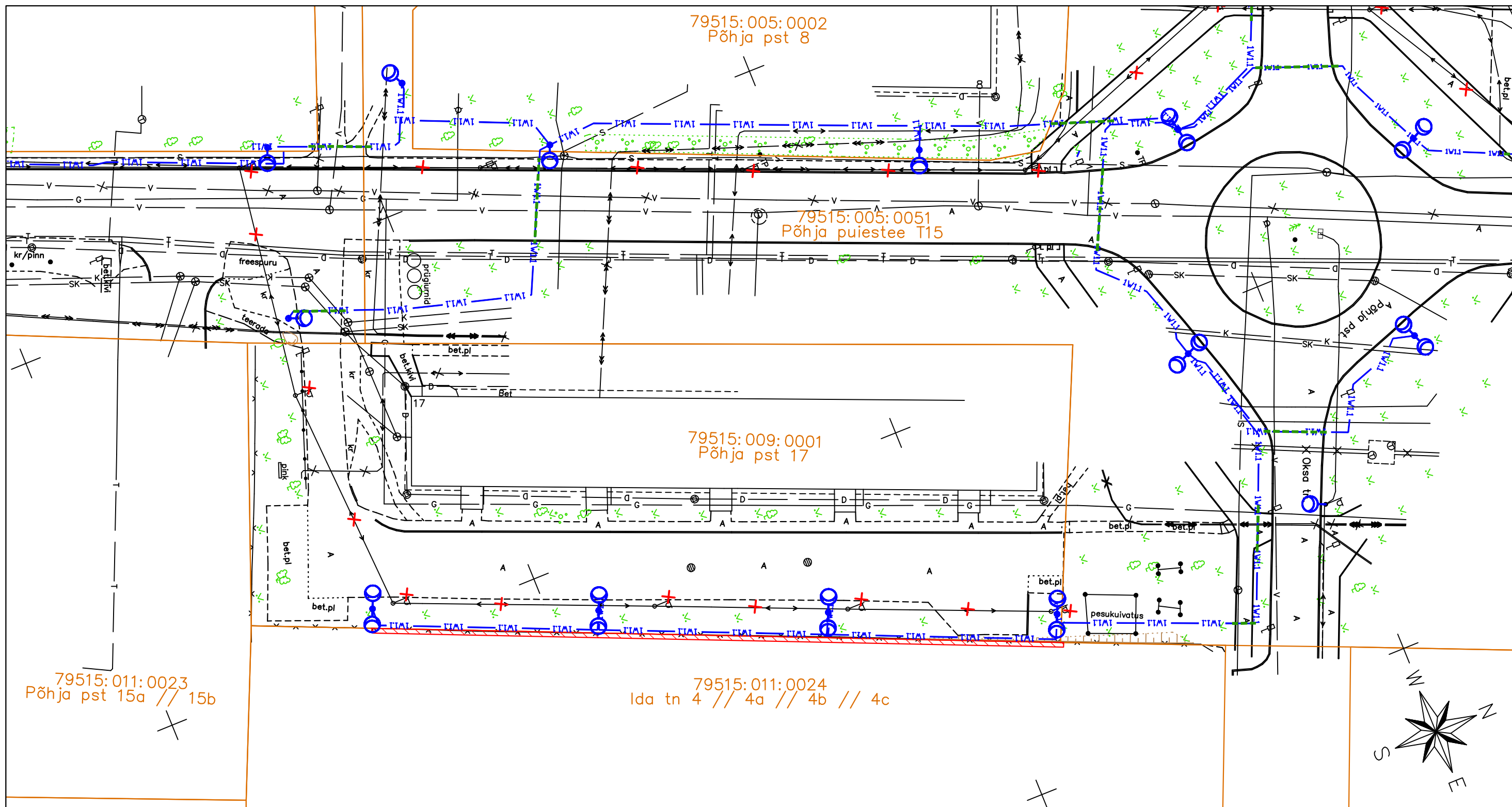


Talumiskohustusega koormatava ala plaan (M 1:500)
Lähiaadress: Ida tn 4 // 4a // 4b // 4c. Asukoht: Tartu linn.
Katastritunnus: 79515:011:0024. Registriosa: korteriomand
(Elektriprojekt nr 2346 "Tartu tänavavalgustuse rekonstrueerimine II - Jaamamõisa linnaosa")

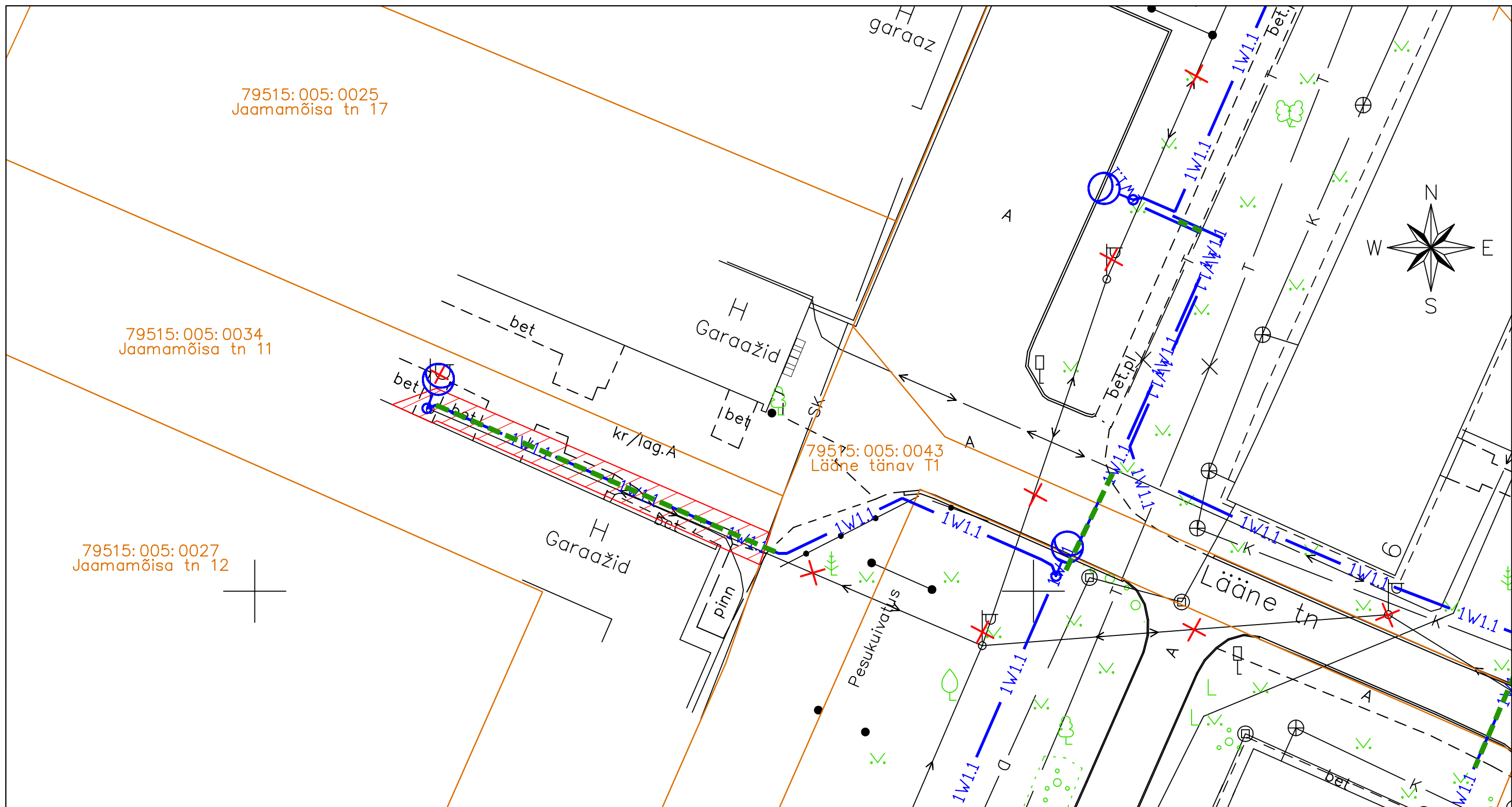


Tingmärgid:





- | | | | |
|--|---|--|------------------------|
| | Projekteeritud tänavavalgustuse mast (naaberkinnistul) | | Katastripiir |
| | Projekteeritud tänavavalgustuse maakaabel kaitsetorus (naaberkinnistul) | | Talumiskohustusega ala |
| | Demonteeritavad amortiseerunud tänavavalgustuse mastid ja õhuliinid (naaberkinnistul) | | |

Talumiskohustusega ala: 53 m².
 Projekteeritava tehnovõrgu pikkus (naaberkinnistul): 87 m.

Talumiskohustusega koormatava ala plaan (M 1:250)
Lähiaadress: Jaamamõisa tn 11. Asukoht: Tartu linn.
Katastritunnus: 79515:005:0034. Registriosa: 4739603
(Elektriprojekt nr 2346 "Tartu tänavavalgustuse rekonstrueerimine II - Jaamamõisa linnaosa")



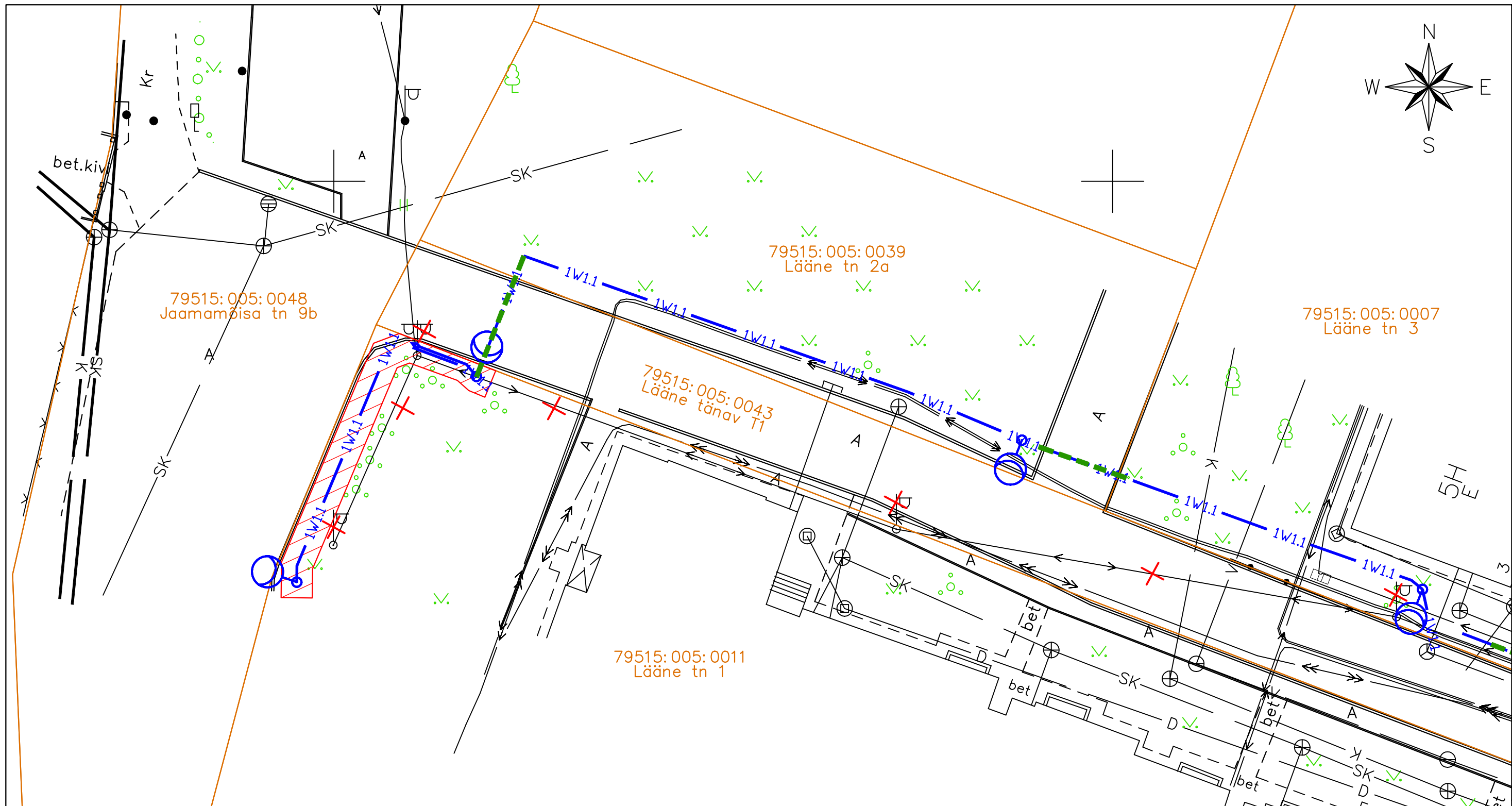
Tingmärgid:

-  Projekteeritud tänavavalgustuse mast
-  Projekteeritud tänavavalgustuse maakaabel kaitsetorus
-  Projekteeritud maakaabli paigaldamine kinnisel meetodil
-  Demonteeritavad amortiseerunud tänavavalgustuse mastid ja õhuliinid





-  Katastripiir
-  Talumiskohustusega ala

Talumiskohustusega ala: 50 m².
 Projekteeritava tehnovõrgu pikkus: 25 m.

Talumiskohustusega koormatava ala plaan (M 1:250)
Lähiaadress: Lääne tn 1. Asukoht: Tartu linn.
Katastritunnus: 79515:005:0011. Registriosa: korteriomand
(Elektriprojekt nr 2346 "Tartu tänavavalgustuse rekonstrueerimine II - Jaamamõisa linnaosa")



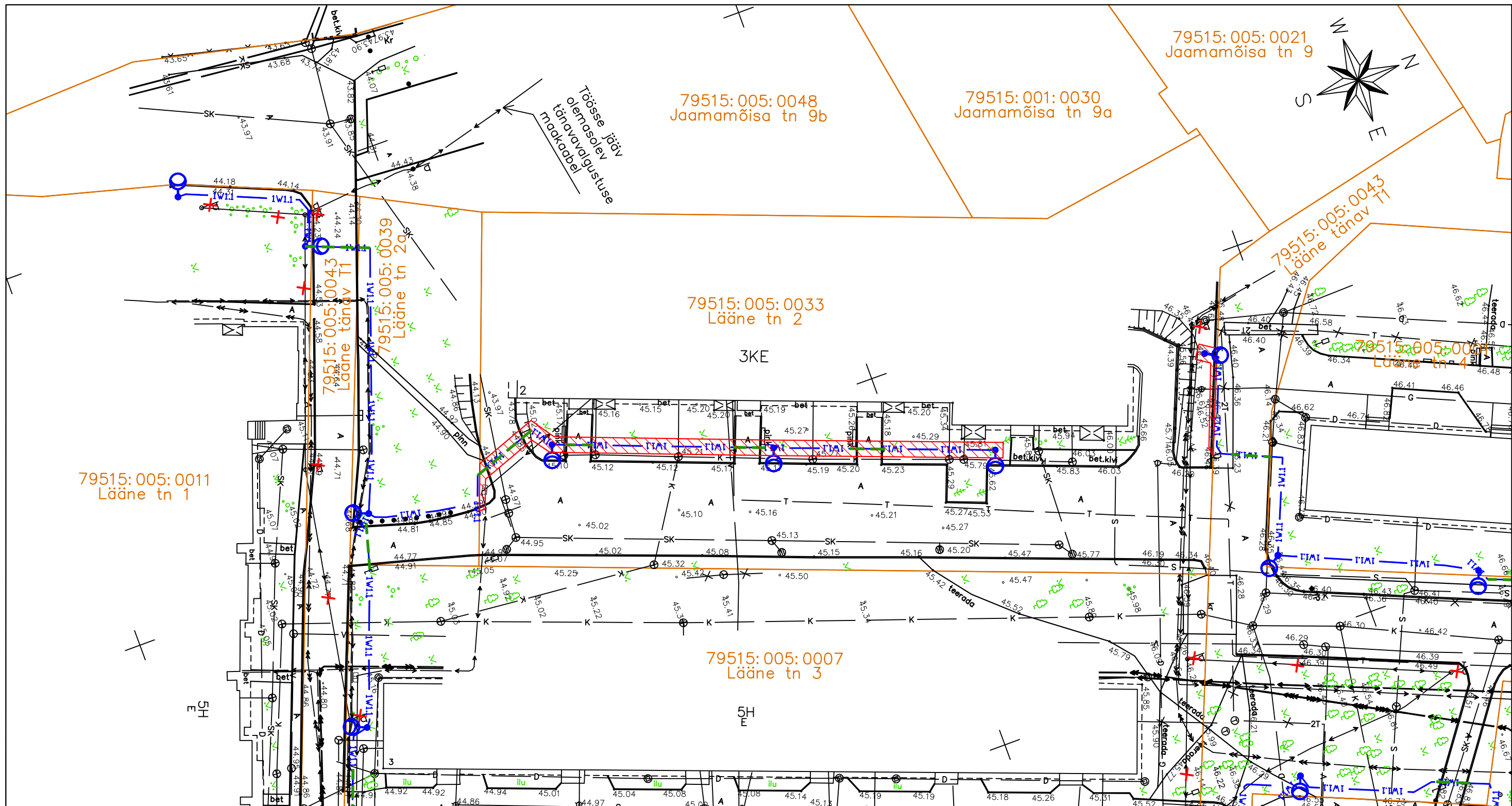
Tingmärgid:

-  Projekteeritud tänavavalgustuse mast
-  Projekteeritud tänavavalgustuse maakaabel kaitsetorus
-  Projekteeritud maakaabli paigaldamine kinnisel meetodil
-  Demonteeritavad amortiseerunud tänavavalgustuse mastid ja õhuliinid

-  Katastripiir
-  Talumiskohustusega ala

Talumiskohustusega ala: 46 m².
 Projekteeritava tehnovõrgu pikkus: 27 m.

Talumiskohustusega koormatava ala plaan (M 1:500)
Lähiaadress: Lääne tn 2. Asukoht: Tartu linn.
Katastritunnus: 79515:005:0033. Registriosa: korteriomand
(Elektriprojekt nr 2346 "Tartu tänavavalgustuse rekonstrueerimine II - Jaamamõisa linnaosa")



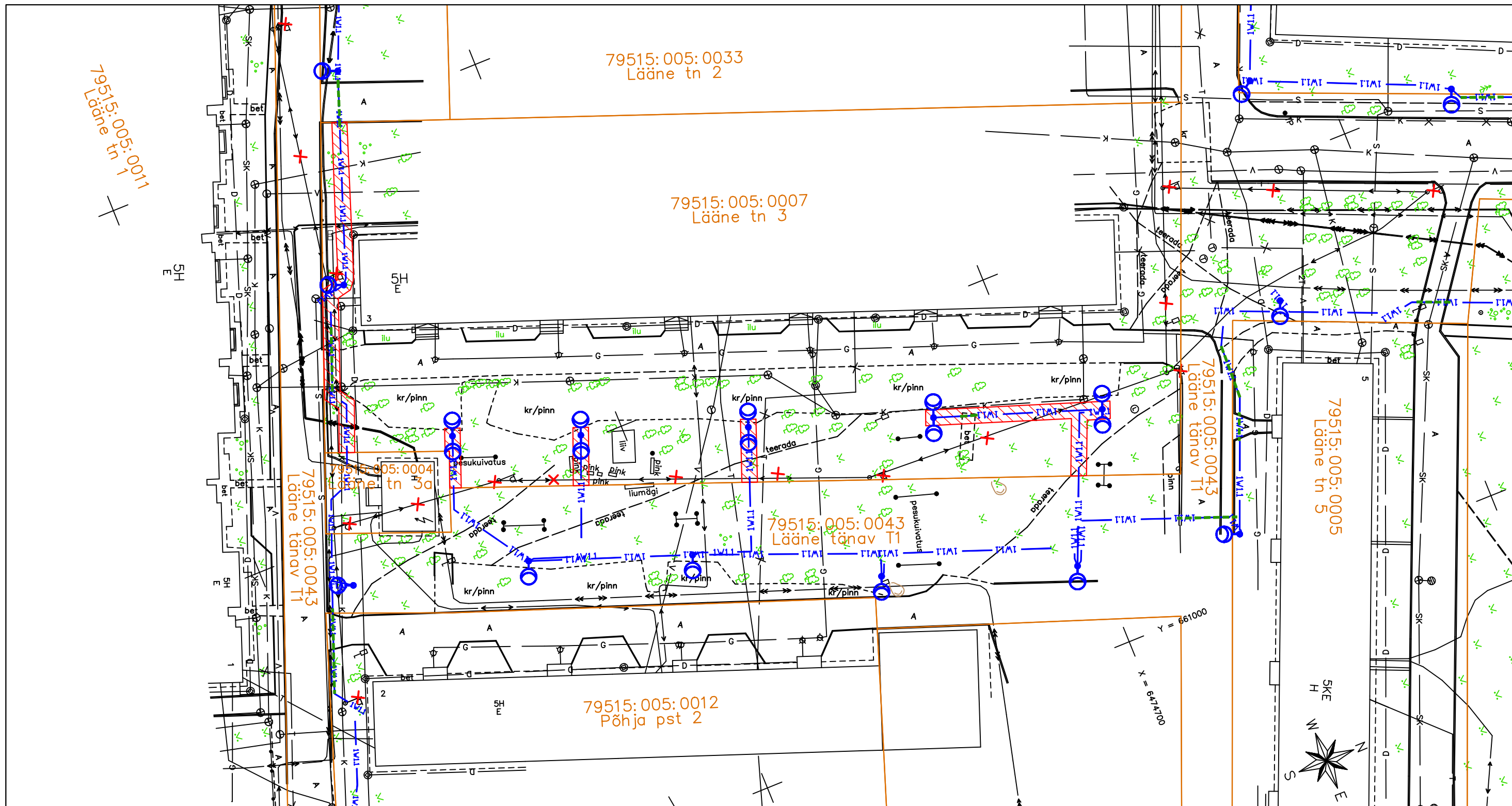
Tingmärgid:

- Projekteeritud tänavavalgustuse mast
- Projekteeritud tänavavalgustuse maakaabel kaitsetorus
- Projekteeritud maakaabli paigaldamine kinnisel meetodil
- Demonteeritavad amortiseerunud tänavavalgustuse mastid ja õhuliinid

- Katastripiir
- Talumiskohustusega ala

Talumiskohustusega ala: 155 m².
 Projekteeritava tehnovõrgu pikkus: 70 m.

Talumiskohustusega koormatava ala plaan (M 1:500)
Lähiaadress: Lääne tn 3. Asukoht: Tartu linn.
Katastritunnus: 79515:005:0007. Registriosa: korteriomand
(Elektriprojekt nr 2346 "Tartu tänavavalgustuse rekonstrueerimine II - Jaamamõisa linnaosa")



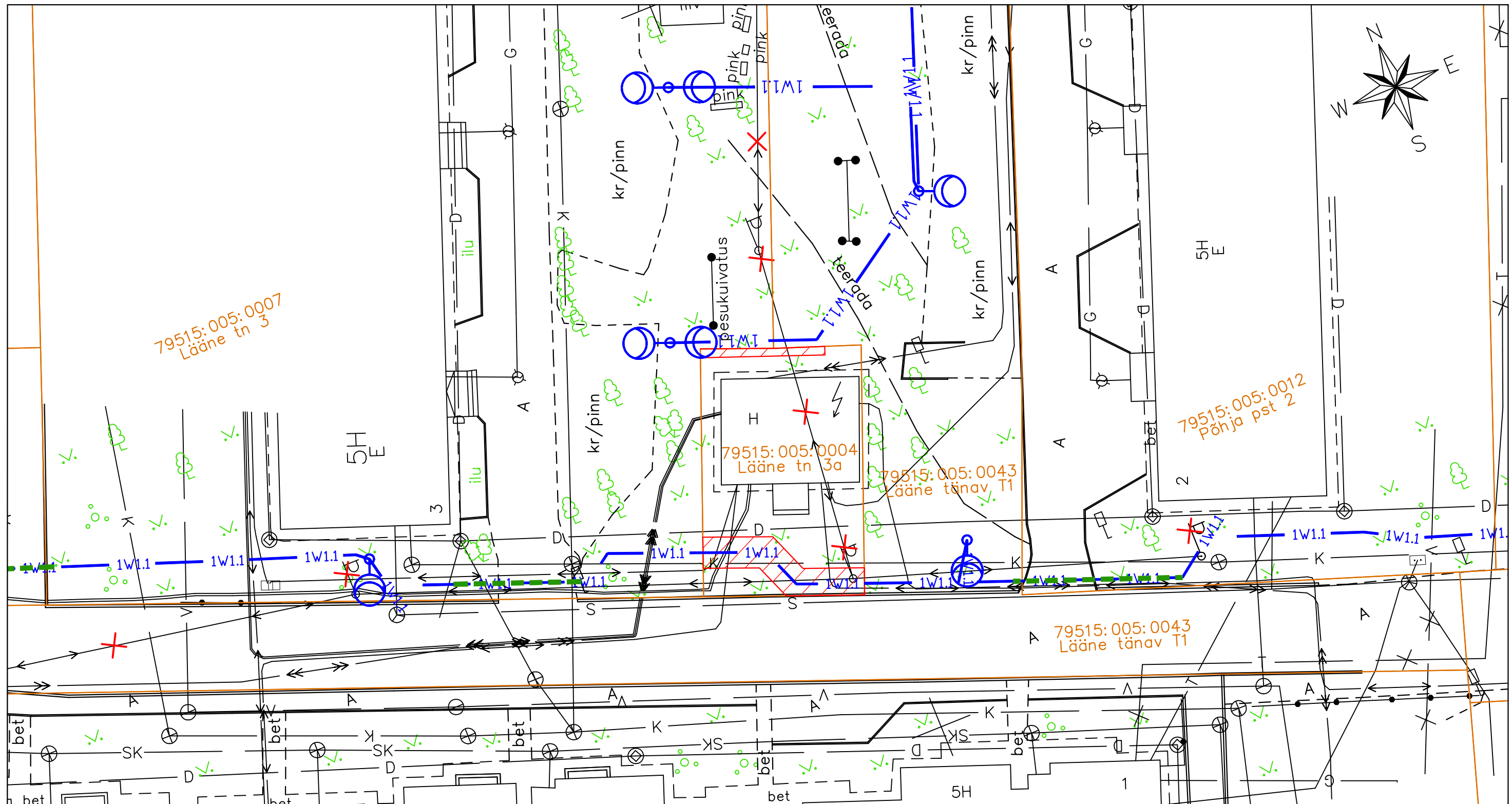
Tingmärgid:

- Projekteeritud tänavavalgustuse mast
- Projekteeritud tänavavalgustuse maakaabel kaitsetorus
- Projekteeritud maakaabli paigaldamine kinnisel meetodil
- Demonteeritavad amortiseerunud tänavavalgustuse mastid ja õhuliinid

- Katastripiir
- Talumiskohustusega ala

Talumiskohustusega ala: 195 m².
 Projekteeritava tehnovõrgu pikkus: 97 m.

Talumiskohustusega koormatava ala plaan (M 1:250)
Lähiaadress: Lääne tn 3a. Aukoht: Tartu linn.
Katastritunnus: 79515:005:0004. Registrios: 1533903
(Elektriprojekt nr 2346 "Tartu tänavavalgustuse rekonstrueerimine II - Jaamamõisa linnaosa")

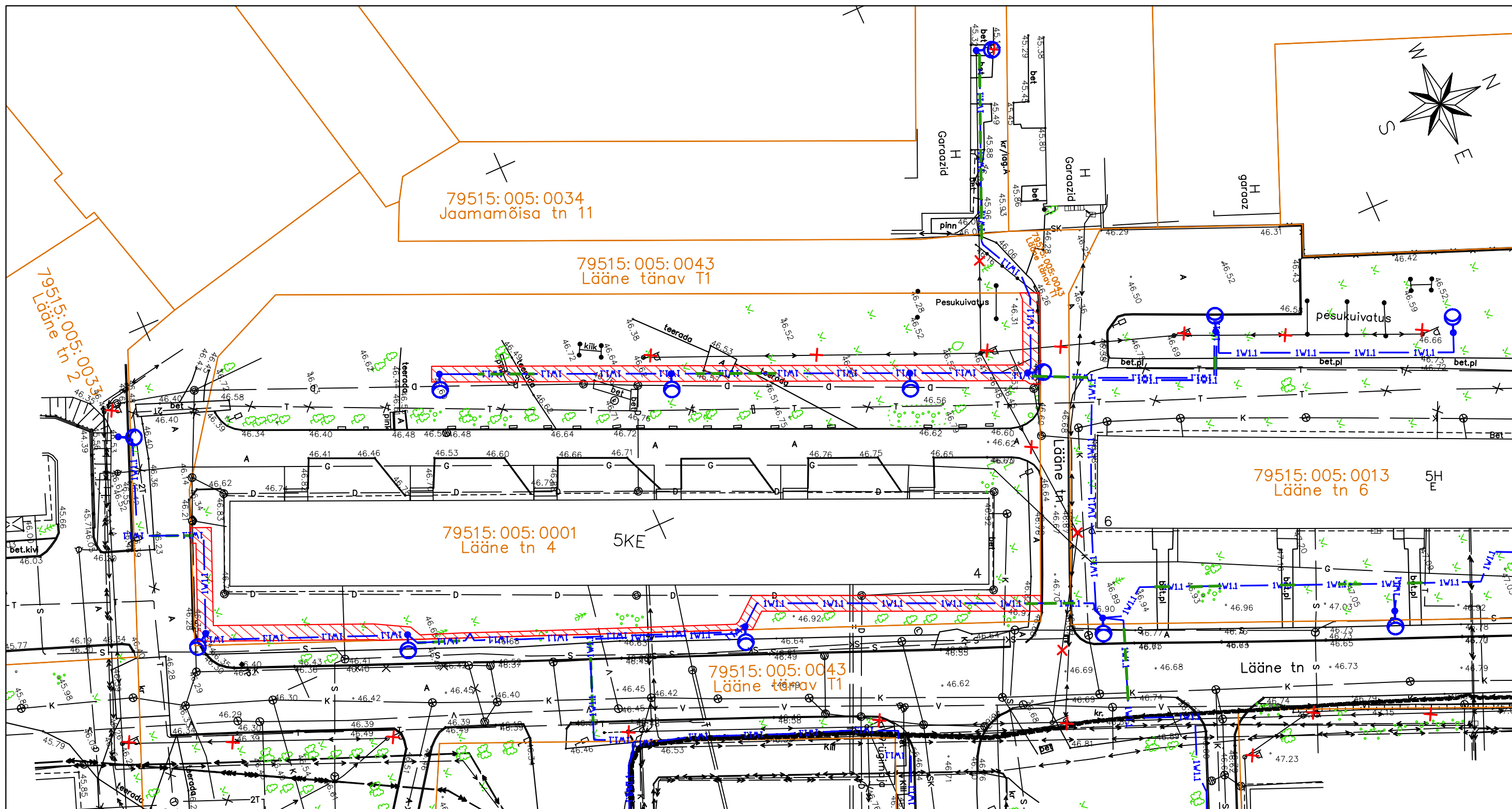


Tingmärgid:





- | | | | |
|--|---|---|------------------------|
| — 1W1.1 — | Projekteeritud tänavavalgustuse maakaabel kaitsetorus | | Katastripiir |
| X | Demonteeritavad amortiseerunud tänavavalgustuse mastid ja õhuliinid | | Talumiskohustusega ala |

Talumiskohustusega ala: 26 m².
 Projekteeritava tehnovõrgu pikkus: 11 m.

Talumiskohustusega koormatava ala plaan (M 1:500)
Lähiaadress: Lääne tn 4. Asukoht: Tartu linn.
Katastritunnus: 79515:005:0001. Registriosa: korteriomand
(Elektriprojekt nr 2346 "Tartu tänavavalgustuse rekonstrueerimine II - Jaamamõisa linnaosa")



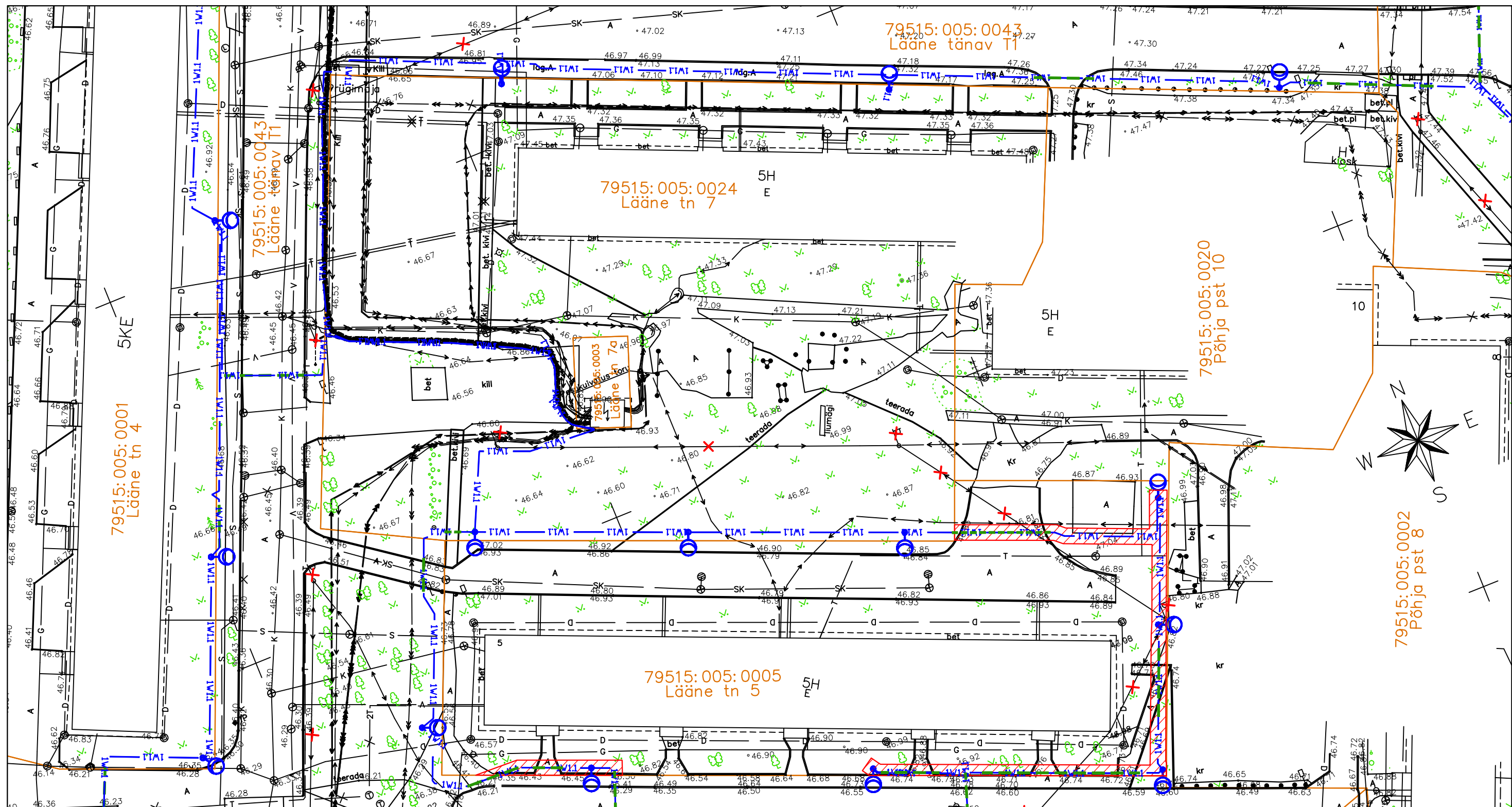
Tingmärgid:

-  Projekteeritud tänavavalguse mast
-  Projekteeritud tänavavalgustuse maakaabel kaitsetorus
-  Projekteeritud maakaabli paigaldamine kinnisel meetodil
-  Demonteeritavad amortiseerunud tänavavalgustuse mastid ja õhuliinid





-  Katastripiir
-  Talumiskohustusega ala

Talumiskohustusega ala: 366 m².
 Projekteeritava tehnovõrgu pikkus: 212 m.

Talumiskohustusega koormatava ala plaan (M 1:500)
Lähiaadress: Lääne tn 5. Asukoht: Tartu linn.
Katastritunnus: 79515:005:0005. Registriosa: korteriomand
(Elektriprojekt nr 2346 "Tartu tänavavalgustuse rekonstrueerimine II - Jaamamõisa linnaosa")



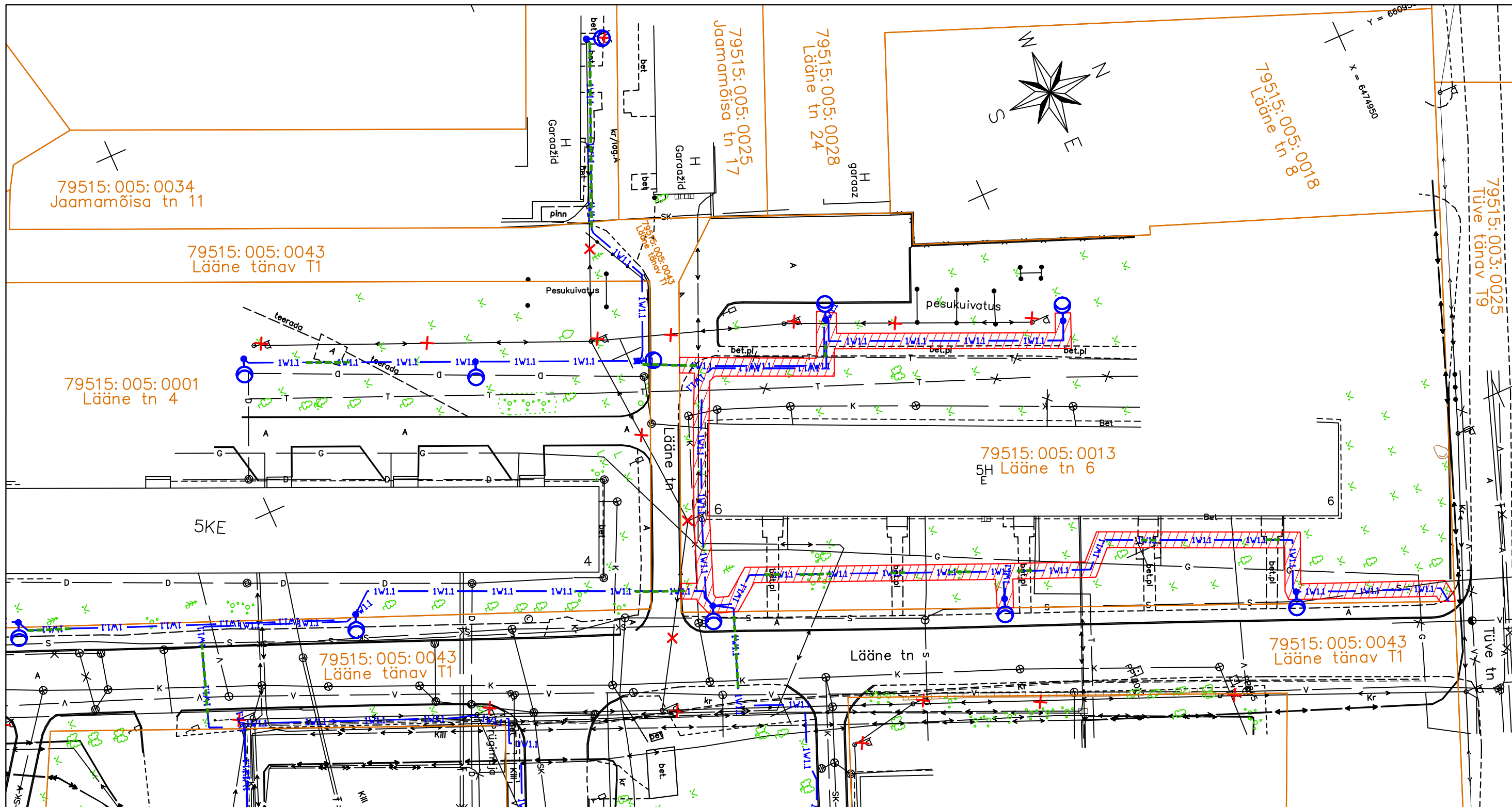
Tingmärgid:

-  Projekteeritud tänavavalgustuse mast
-  Projekteeritud tänavavalgustuse maakaabel kaitsetorus
-  Projekteeritud maakaabli paigaldamine kinnisel meetodil
-  Demonteeritavad amortiseerunud tänavavalgustuse mastid ja õhuliinid





-  Katastripiir
-  Talumiskohustusega ala

Talumiskohustusega ala: 207 m².
 Projekteeritava tehnovõrgu pikkus: 132 m.

Talumiskohustusega koormatava ala plaan (M 1:500)
Lähiaadress: Lääne tn 6. Asukoht: Tartu linn.
Katastritunnus: 79515:005:0013. Registriosa: korteriomand
(Elektriprojekt nr 2346 "Tartu tänavavalgustuse rekonstrueerimine II - Jaamamõisa linnaosa")



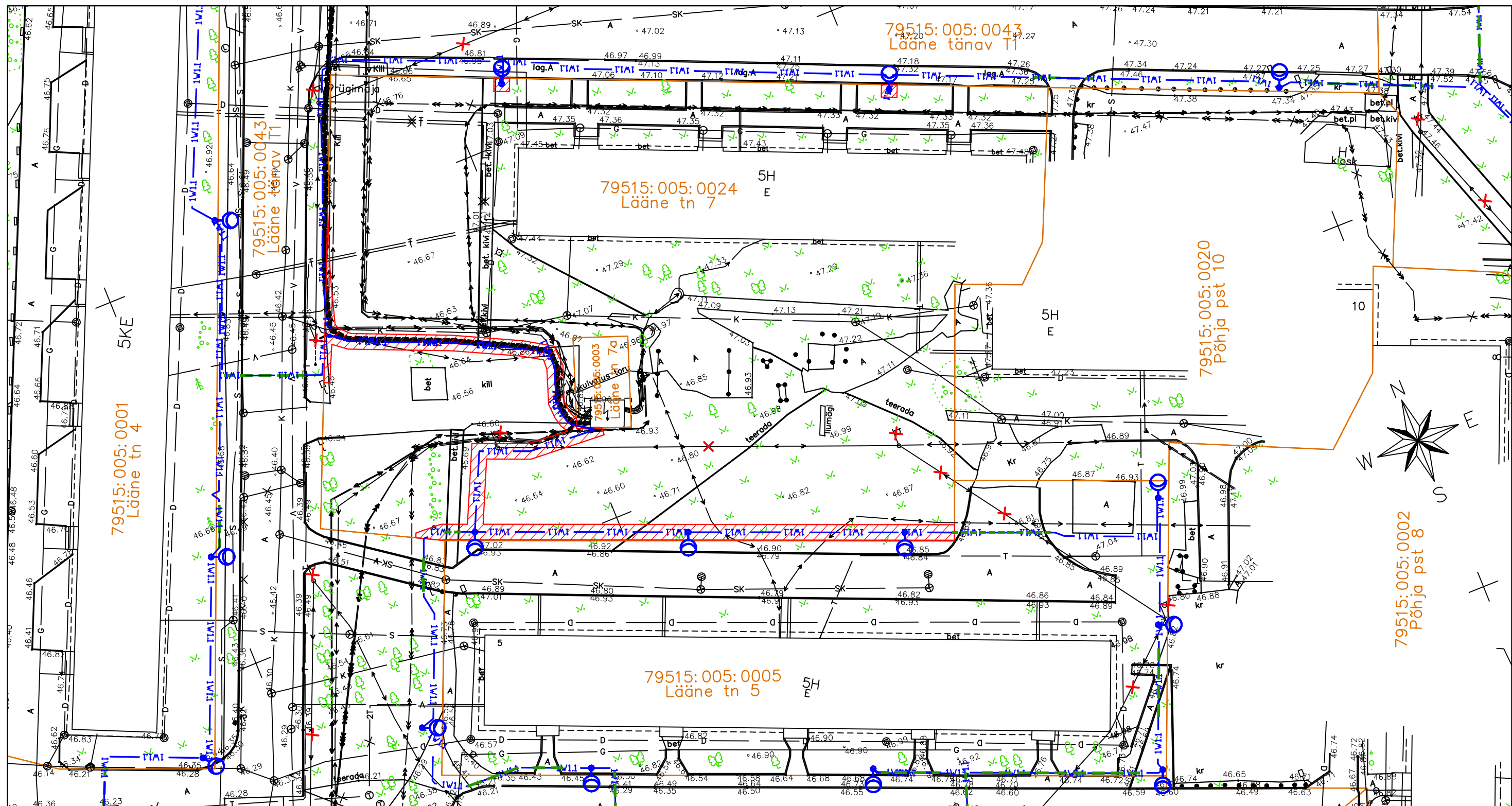
Tingmärgid:

-  Projekteeritud tänavavalgustuse mast
-  Projekteeritud tänavavalgustuse maakaabel kaitsetorus
-  Projekteeritud maakaabli paigaldamine kinnisel meetodil
-  Demonteeritavad amortiseerunud tänavavalgustuse mastid ja õhuliinid





-  Katastripiir
-  Talumiskohustusega ala

Talumiskohustusega ala: 411 m².
 Projekteeritava tehnovõrgu pikkus: 233 m.

Talumiskohustusega koormatava ala plaan (M 1:500)
Lähiaadress: Lääne tn 7. Asukoht: Tartu linn.
Katastritunnus: 79515:005:0024. Registriosa: korteriomand
(Elektriprojekt nr 2346 "Tartu tänavavalgustuse rekonstrueerimine II - Jaamamõisa linnaosa")



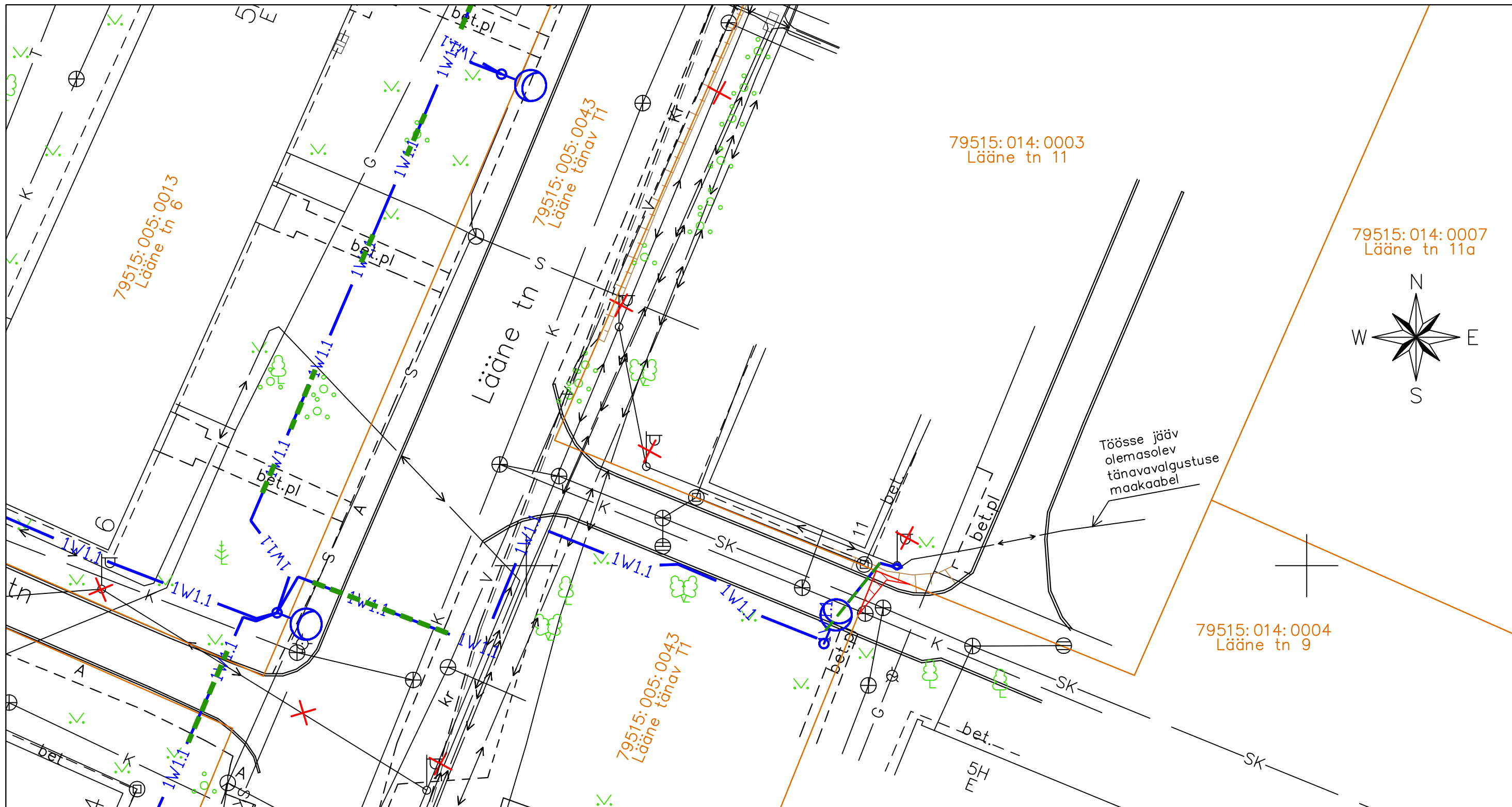
Tingmärgid:

-  Projekteeritud tänavavalgustuse mast
-  Projekteeritud tänavavalgustuse maakaabel kaitsetorus
-  Projekteeritud maakaabli paigaldamine kinnisel meetodil
-  Demonteeritavad amortiseerunud tänavavalgustuse mastid ja õhuliinid





-  Katastripiir
-  Talumiskohustusega ala

Talumiskohustusega ala: 284 m².
 Projekteeritava tehnovõrgu pikkus: 181 m.

Talumiskohustusega koormatava ala plaan (M 1:250)
Lähiaadress: Lääne tn 9. Asukoht: Tartu linn.
Katastritunnus: 79515:014:0004. Registriori: korteriomand
(Elektriprojekt nr 2346 "Tartu tänavavalgustuse rekonstrueerimine II - Jaamamõisa linnaosa")



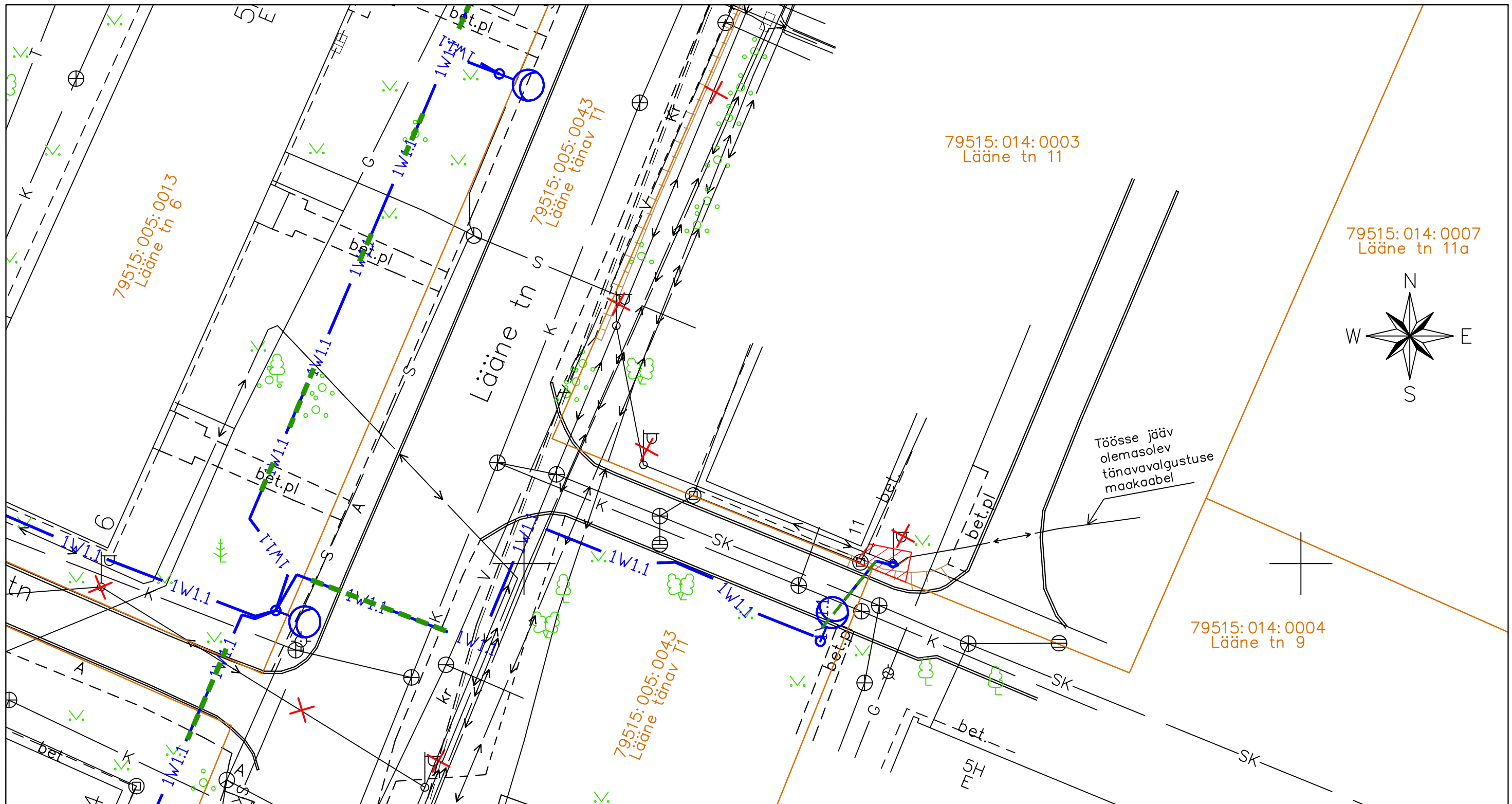
Tingmärgid:

-  Projekteeritud tänavavalgustuse mast (naaberkinnistul)
-  Projekteeritud tänavavalgustuse maakaabel kaitsetorus (naaberkinnistul)
-  Projekteeritud maakaabli paigaldamine kinnisel meetodil (naaberkinnistul)
-  Demonteeritavad amortiseerunud tänavavalgustuse mastid ja õhuliinid (naaberkinnistul)





-  Katastripiir
-  Talumiskohustusega ala

Talumiskohustusega ala: 2 m².
 Projekteeritava tehnovõrgu pikkus (naaberkinnistul): 5 m.

Talumiskohustusega koormatava ala plaan (M 1:250)
Lähiaadress: Lääne tn 11. Asukoht: Tartu linn.
Katastritunnus: 79515:014:0003. Registriosa: korteriomand
(Elektriprojekt nr 2346 "Tartu tänavavalgustuse rekonstrueerimine II - Jaamamõisa linnaosa")

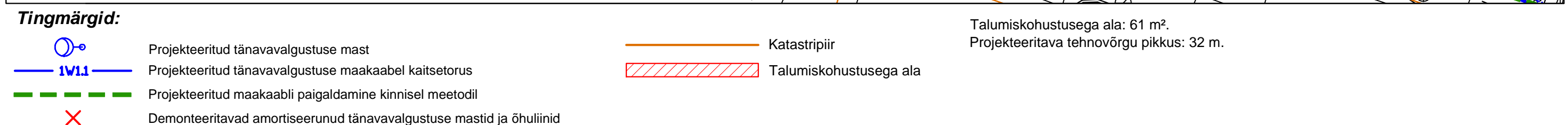


Tingmärgid:

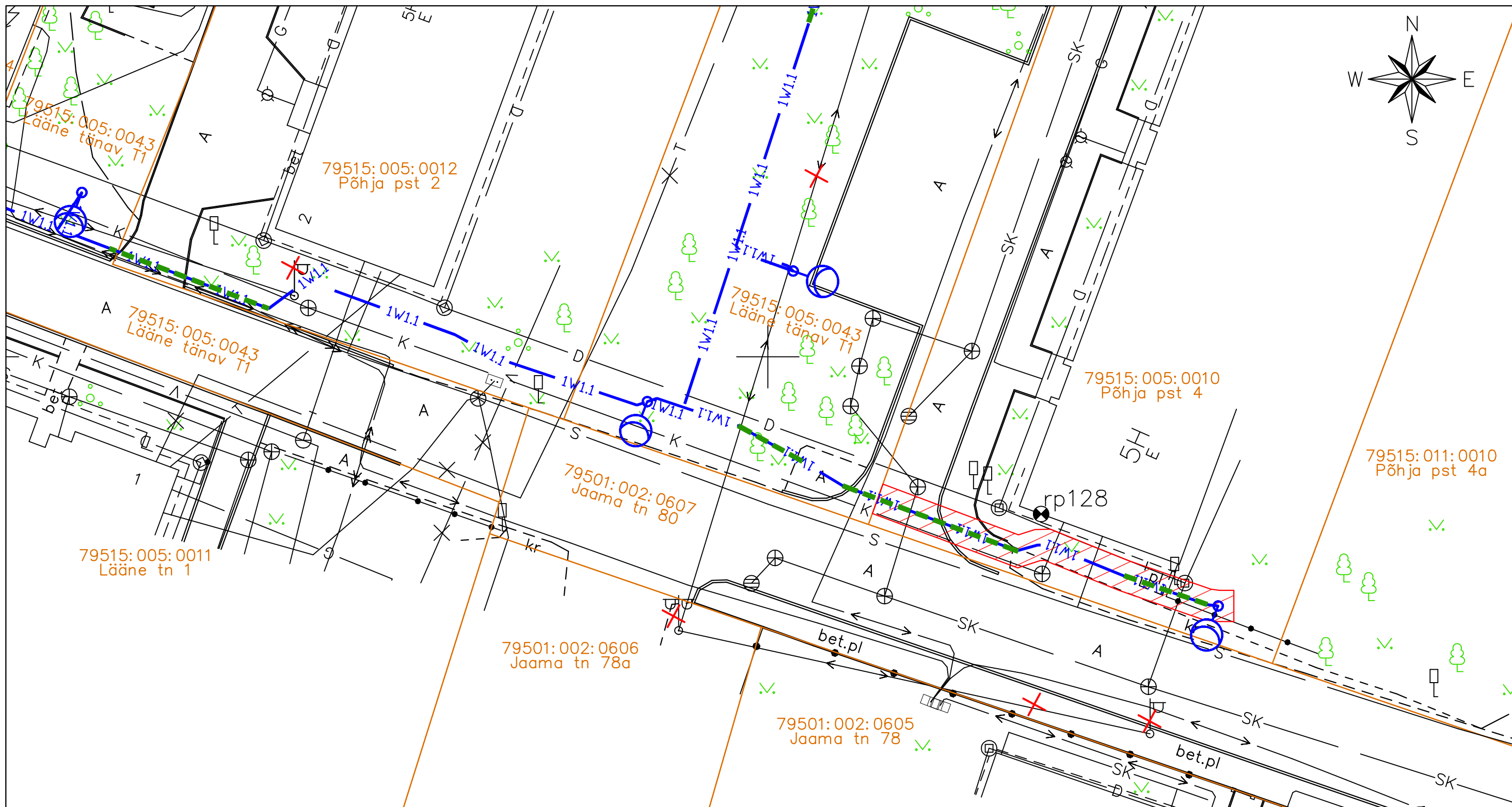
-  Projekteeritud tänavavalgustuse mast
-  Projekteeritud tänavavalgustuse maakaabel kaitsetorus
-  Projekteeritud maakaabli paigaldamine kinnisel meetodil
-  Demonteeritavad amortiseerunud tänavavalgustuse mastid ja õhuliinid

-  Katastripiir
-  Talumiskohustusega ala





Talumiskohustusega ala: 5 m².
 Projekteeritava tehnovõrgu pikkus: 2 m.



Talumiskohustusega koormatava ala plaan (M 1:250)
Lähiaadress: Põhja pst 4. Asukoht: Tartu linn.
Katastritunnus: 79515:005:0010. Registriori: korteriomand
(Elektriprojekt nr 2346 "Tartu tänavavalgustuse rekonstrueerimine II - Jaamamõisa linnaosa")



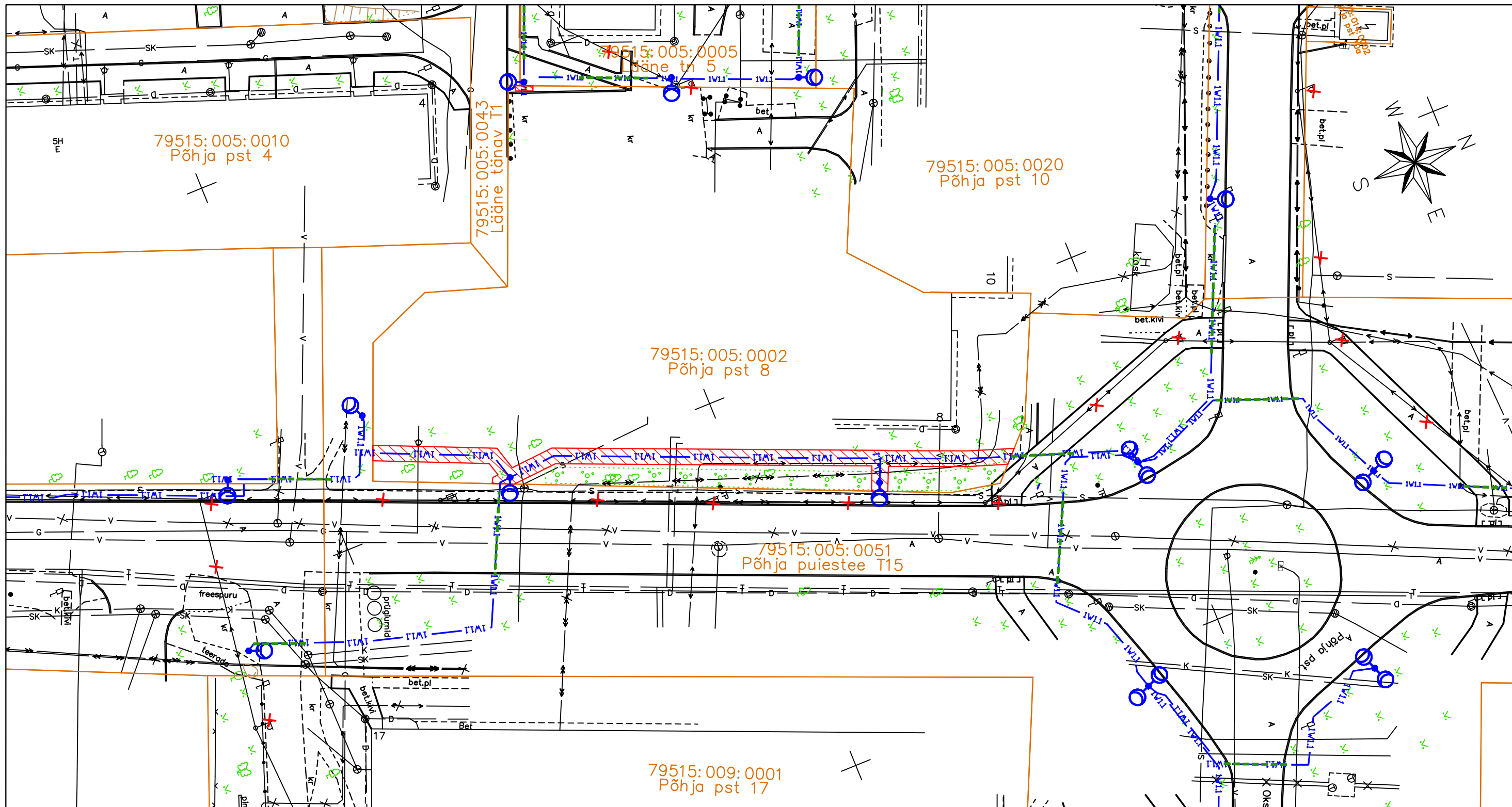
Tingmärgid:

-  Projekteeritud tänavavalgustuse mast
-  Projekteeritud tänavavalgustuse maakaabel kaitsetorus
-  Projekteeritud maakaabli paigaldamine kinnisel meetodil
-  Demonteeritavad amortiseerunud tänavavalgustuse mastid ja õhuliinid





-  Katastripiir
-  Talumiskohustusega ala

Talumiskohustusega ala: 48 m².
 Projekteeritava tehnovõrgu pikkus: 24 m.

Talumiskohustusega koormatava ala plaan (M 1:500)
Lähiaadress: Põhja pst 8. Asukoht: Tartu linn.
Katastritunnus: 79515:005:0002. Registriosa: korteriomand
(Elektriprojekt nr 2346 "Tartu tänavavalgustuse rekonstrueerimine II - Jaamamõisa linnaosa")



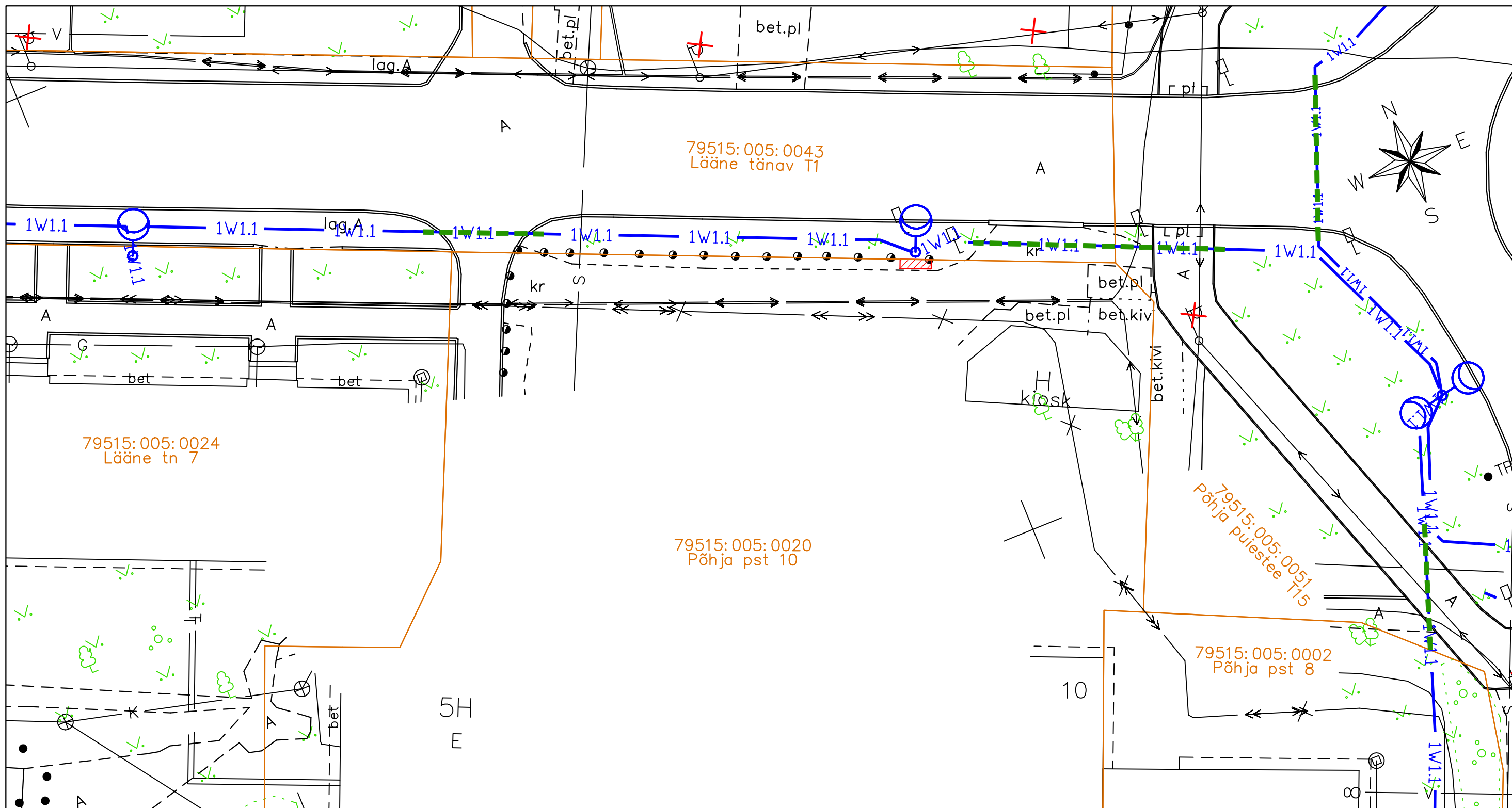
Tingmärgid:

-  Projekteeritud tänavavalgustuse mast
-  Projekteeritud tänavavalgustuse maakaabel kaitsetorus
-  Projekteeritud maakaabli paigaldamine kinnisel meetodil
-  Demonteeritavad amortiseerunud tänavavalgustuse mastid ja õhuliinid





-  Katastripiir
-  Talumiskohustusega ala

Talumiskohustusega ala: 177 m².
 Projekteeritava tehnovõrgu pikkus: 92 m.

Talumiskohustusega koormatava ala plaan (M 1:250)
Lähiaadress: Põhja pst 10. Asukoht: Tartu linn.
Katastritunnus: 79515:005:0020. Registriosa: korteriomand
(Elektriprojekt nr 2346 "Tartu tänavavalgustuse rekonstrueerimine II - Jaamamõisa linnaosa")



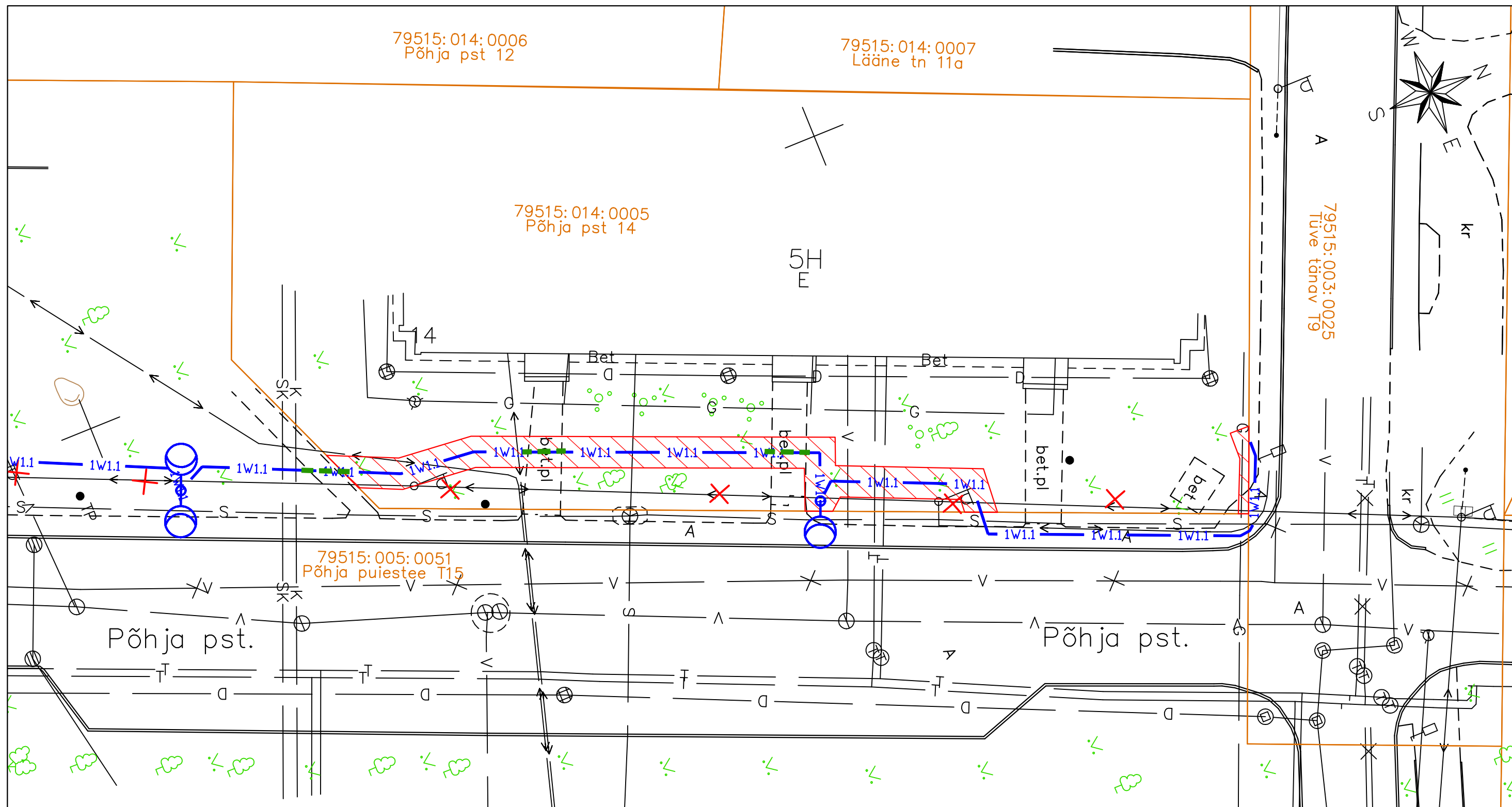
Tingmärgid:

-  Projekteeritud tänavavalgustuse mast (naaberkinnistul)
-  Projekteeritud tänavavalgustuse maakaabel kaitsetorus (naaberkinnistul)
-  Projekteeritud maakaabli paigaldamine kinnisel meetodil (naaberkinnistul)
-  Demonteeritavad amortiseerunud tänavavalgustuse mastid ja õhuliinid (naaberkinnistul)





-  Katastripiir
-  Talumiskohustusega ala

Talumiskohustusega ala: 1 m².
 Projekteeritava tehnovõrgu pikkus (naaberkinnistul): 1 m.

Talumiskohustusega koormatava ala plaan (M 1:250)
Lähiaadress: Põhja pst 14. Asukoht: Tartu linn.
Katastritunnus: 79515:014:0005. Registriosa: korteriomand
(Elektriprojekt nr 2346 "Tartu tänavavalgustuse rekonstrueerimine II - Jaamamõisa linnaosa")



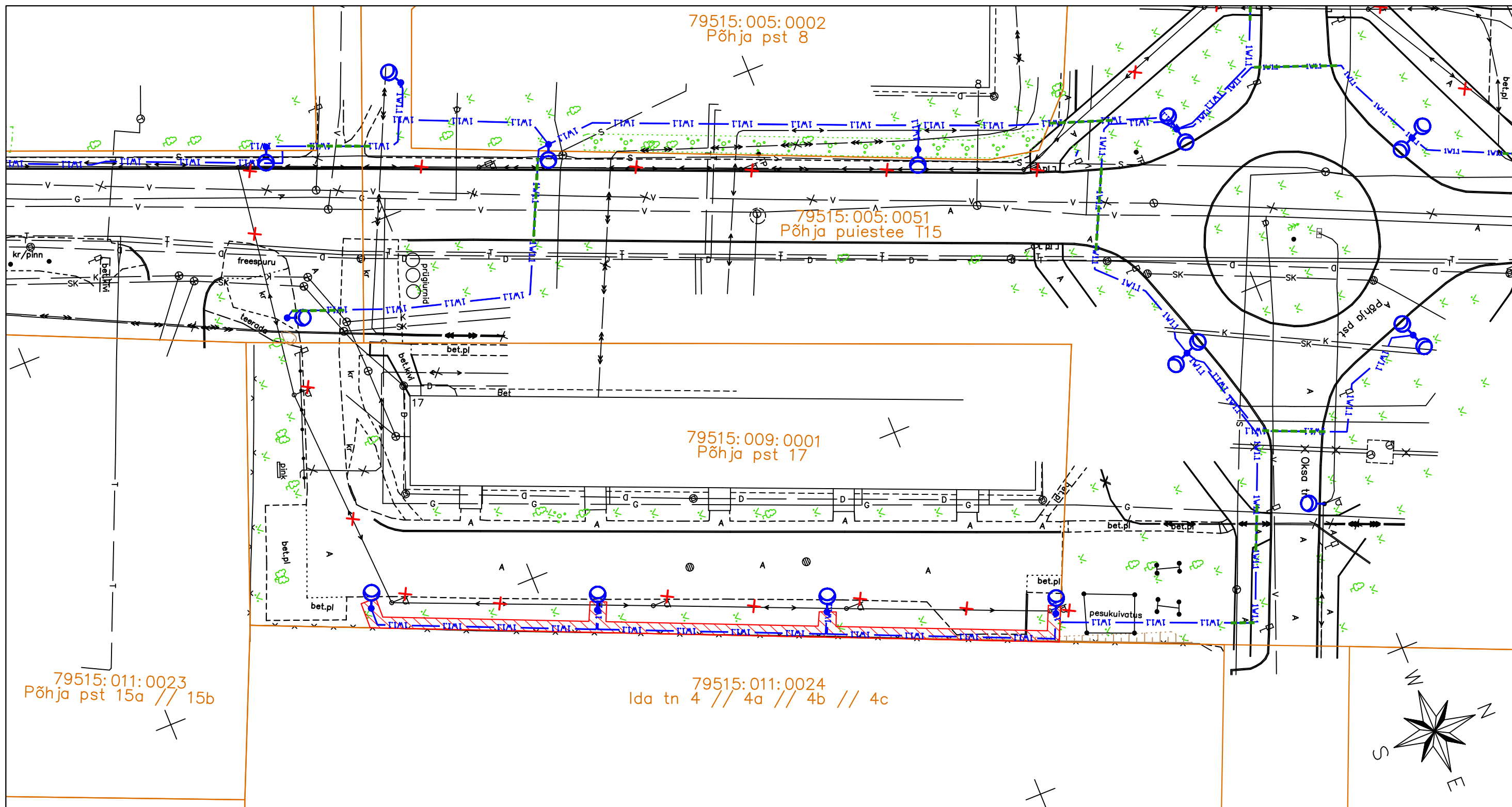
Tingmärgid:

-  Projekteeritud tänavavalgustuse mast
-  Projekteeritud tänavavalgustuse maakaabel kaitsetorus
-  Projekteeritud maakaabli paigaldamine kinnisel meetodil
-  Demonteeritavad amortiseerunud tänavavalgustuse mastid ja õhuliinid

-  Katastripiir
-  Talumiskohustusega ala

Talumiskohustusega ala: 94 m².
 Projekteeritava tehnovõrgu pikkus: 47 m.

Talumiskohustusega koormatava ala plaan (M 1:500)
Lähiaadress: Põhja pst 17. Asukoht: Tartu linn.
Katastritunnus: 79515:009:0001. Registriosa: korteriomand
(Elektriprojekt nr 2346 "Tartu tänavavalgustuse rekonstrueerimine II - Jaamamõisa linnaosa")



Tingmärgid:

- Projekteeritud tänavavalgustuse mast
- Projekteeritud tänavavalgustuse maakaabel kaitsetorus
- Projekteeritud maakaabli paigaldamine kinnisel meetodil
- Demonteeritavad amortiseerunud tänavavalgustuse mastid ja õhuliinid

- Katastripiir
- Talumiskohustusega ala

Talumiskohustusega ala: 143 m².
 Projekteeritava tehnovõrgu pikkus: 104 m.