

Hoonetele aadresside määramise asendiplaan

Tartu linn, Narva mnt 177

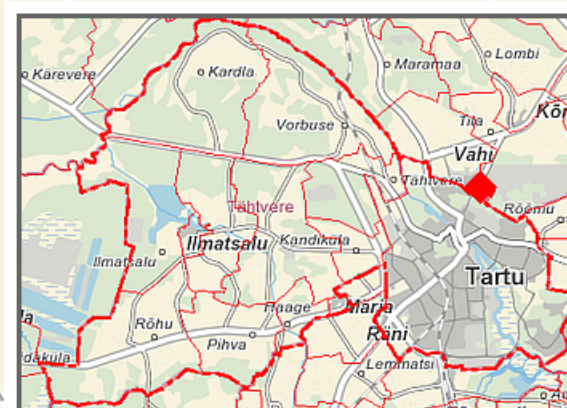
1 : 2000

Pos 1: fondihoidla aadressiga Tartu maakond, Tartu linn, Tartu linn, **Narva mnt 177**;

Pos 2: fondihoidla aadressiga Tartu maakond, Tartu linn, Tartu linn **Narva mnt 177/1**;

Pos 3: väravahoone, millele määratakse aadressiks Tartu maakond, Tartu linn, Tartu linn **Narva mnt 177/2**;

Pos 4: veetorn, millele määratakse aadressiks Tartu maakond, Tartu linn, Tartu linn, **Narva mnt 177/3**.



Leppemärgid

- Krundi piir
- Tartu linna piir
- Hoone kontuur

Koostas: **Riho Sulp**

Kuupäev: **18.01.2018**