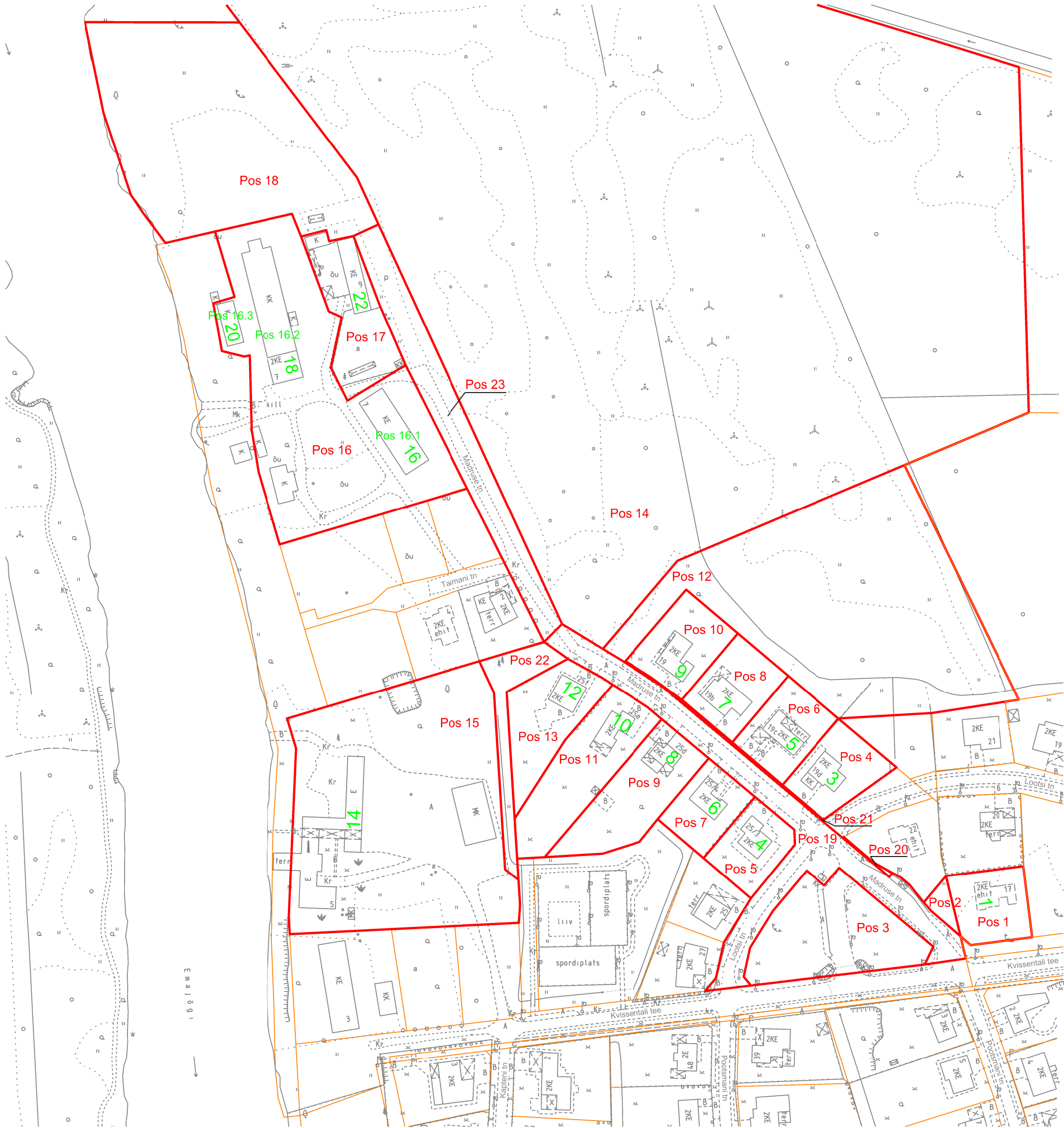


Aadresside muutmise asendiplaan
Madruse tänav
M 1: 2000



Pos nr	Vana aadress	Katastritunnus	Uus aadress
Pos 1	Kvissentali tee 17	79514:036:0043	Madruse tn 1
Pos 2	Lootsi tn 20a	79514:036:0065	Madruse tn 1a
Pos 3	Kvissentali tee 21	79514:036:0008	Madruse tn 2
Pos 4	Kvissentali tee 19d	79514:036:0058	Madruse tn 3
Pos 5	Kvissentali tee 25/3	79514:036:0012	Madruse tn 4
Pos 6	Kvissentali tee 19c	79514:036:0057	Madruse tn 5
Pos 7	Kvissentali tee 25/4	79514:036:0013	Madruse tn 6
Pos 8	Kvissentali tee 19b	79514:036:0056	Madruse tn 7
Pos 9	Kvissentali tee 25d	79514:036:0078	Madruse tn 8
Pos 10	Kvissentali tee 19	79514:036:0055	Madruse tn 9
Pos 11	Kvissentali tee 25e	79514:036:0079	Madruse tn 10
Pos 12	Kvissentali tee 17b	79514:036:0072	Madruse tn 11
Pos 13	Kvissentali tee 25f	79514:036:0080	Madruse tn 12
Pos 14	Kvissentali tee 19a	79514:036:0021	Madruse tn 13
Pos 15	Kvissentali tee 5	79514:036:0074	Madruse tn 14
Pos 16	Kvissentali tee 7	79514:036:0085	Madruse tn 16// 18// 20*
Pos 17	Kvissentali tee 9	79514:036:0006	Madruse tn 22
Pos 18	Kvissentali tee 9a	79514:036:0093	Madruse tn 24
Pos 19	Kvissentali tee T21	79514:036:0070	Madruse tänav T1
Pos 20	Lootsi tänav T22	79514:036:0062	Madruse tänav T2
Pos 21	Kvissentali tee T19	79514:036:0059	Madruse tänav T3
Pos 22	Kvissentali tee T5	79514:036:0081	Madruse tänav T14
Pos 23	Kvissentali tee T9	79514:036:0083	Madruse tänav T13

* hoonete aadressid: Madruse tn 16, Madruse tn 18 ja Madruse tn 20.

- katastriüksus, mille aadressi muudetakse
- 16 - uus hoone aadressinumber

Koostas: LPMKO geodeesia teenistuse
juhataja-peatöötaja T. Pedaja 26.09.2017