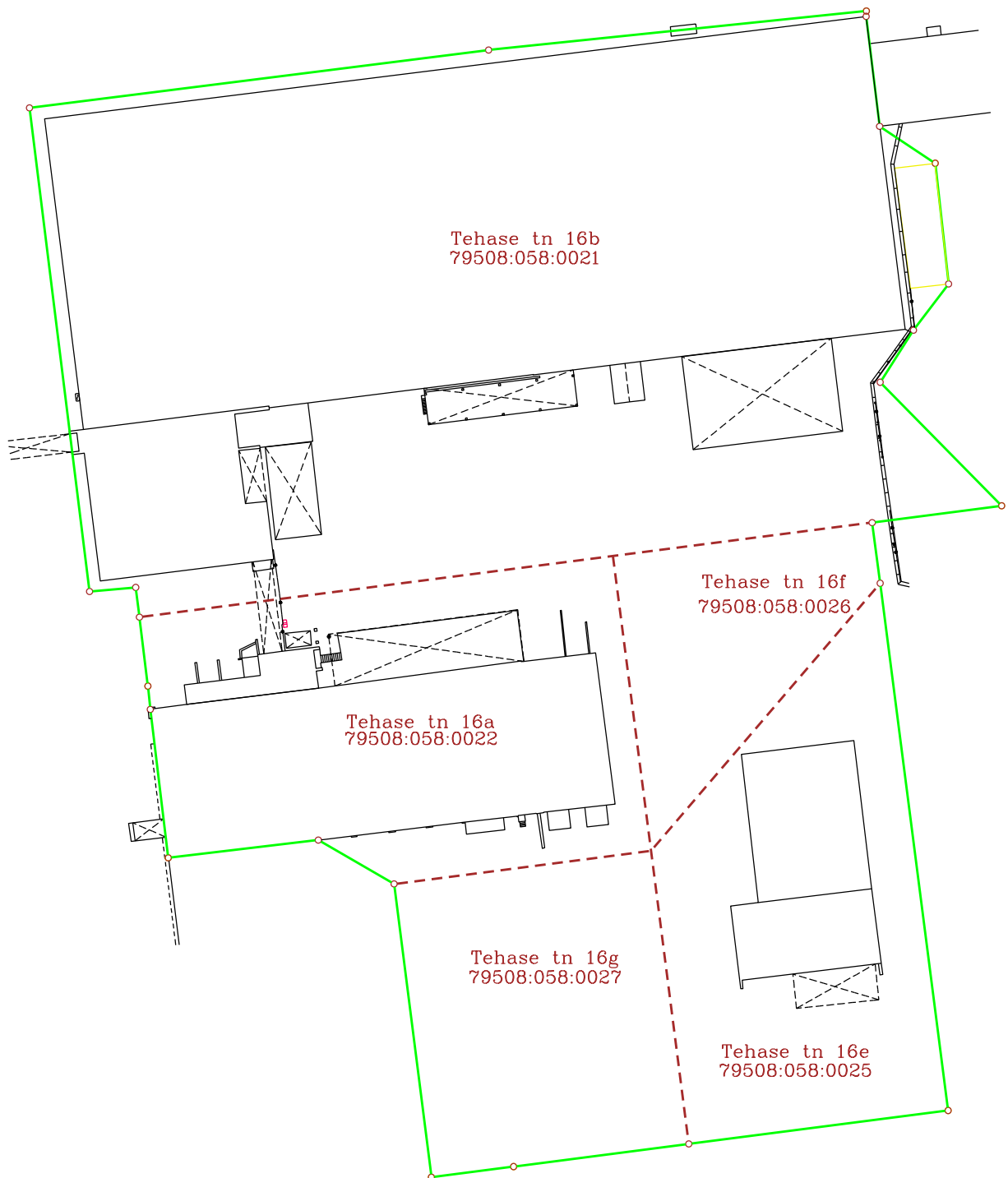


# LIITMISE SKEEM

Tehase tn 19c moodustamine  
M 1:1000



Oleme nõus skeemil kujutatud piiride ja pindaladega

Estiko Investeeringute AS: (allkirjastanud digitaalselt) Ain Tammvere

Tartu linnavalitsuse maakorraldusteenistus  
juhataja-maakorraldaja: (allkirjastanud digitaalselt) Riina Jaani

----- olemasolevad piirid  
—— moodustava piir