

PIIRIDE MUUTMISE PLAAN

Mõõtkava 1:500

Maakond: Tartu

Omavalitsus: Tartu linn

Asustusüksus: Tartu linn

Lähiaadress:

Sarapuu tn 1 ja Sarapuu tn 3

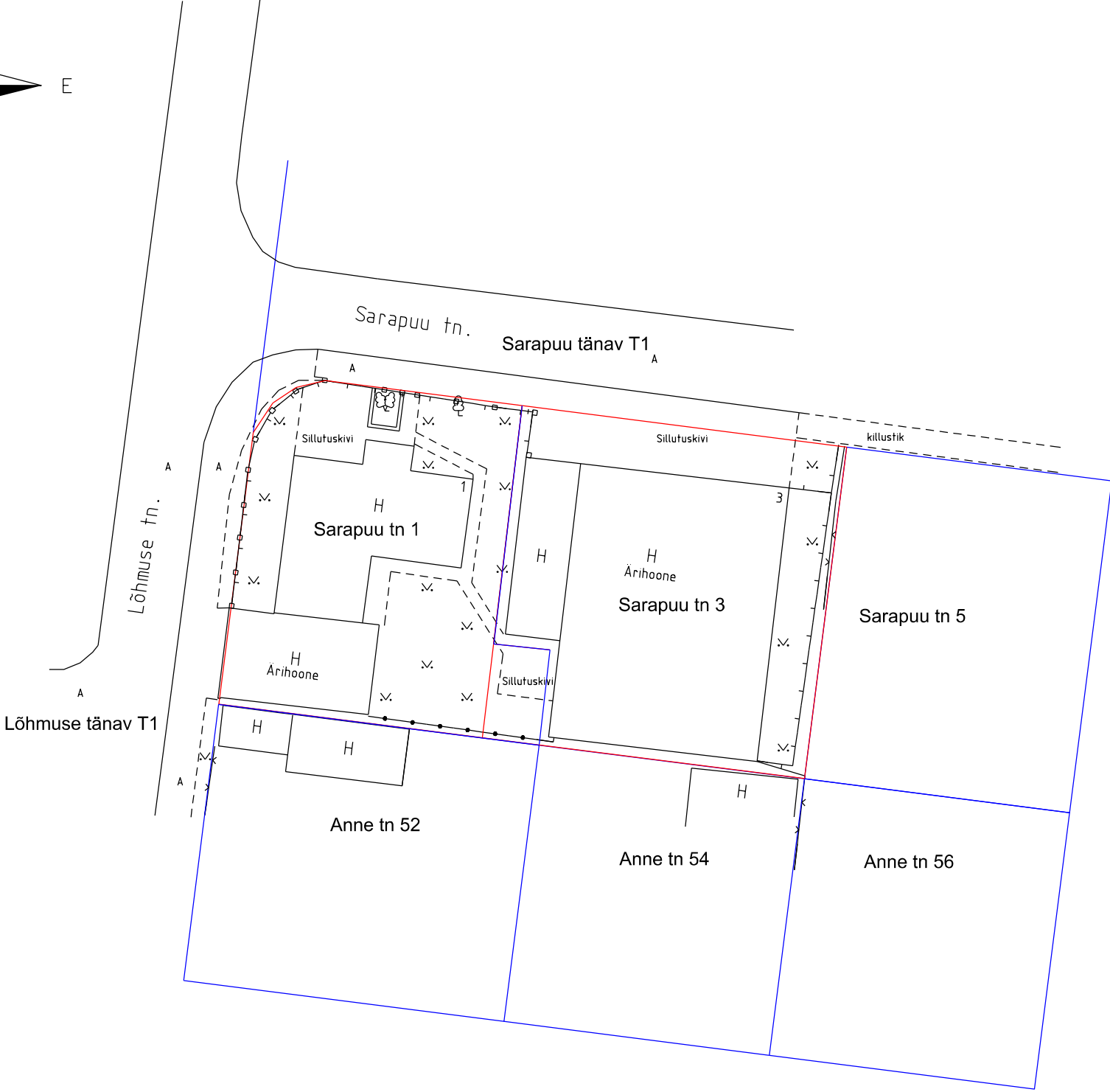
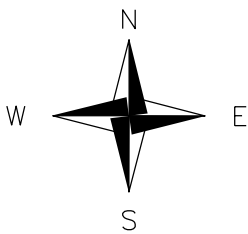
Mõõdistamise aeg: 09.2017

Kaardilehe nr: 54761

Koostamise aeg: 11.09.2017

Mõõdistas/Koostas: Maido Konks (allkirjastatud digitaalselt)

Litsents nr 602 MA-k; maido.konks@mail.ee; tel 5140078



Sarapuu tn 1 ja Sarapuu tn 3 katastriüksuste piiride muutmisega nõus.

Sarapuu tn 1 omanik Pärna Maja OÜ esindaja
juhatuse liige Lauri Pärn (allkiri digitaalselt)

Sarapuu tn 3 omanik spordiklubi KLAN esindaja
juhatuse liige Aleksander Popov (allkiri digitaalselt)

Kohaliku omavalitsuse esindaja Tartu Linnavalitsuse
linnaplaneerimise ja maakorraldusosakonna
maakorraldusteenistuse juhataja Riina Jaani (allkiri digitaalselt)

Leppemärgid:

- moodustatava katastriüksuse piir
- olemasolevad katastriüksuste piirid

EKSPLIKATSIOON (m²)

Katastriüksuse lähiaadress	Pindala (m ²)	
	enne piiride muutmist	peale piiride muutmist
Sarapuu tn 1	747	706
Sarapuu tn 3	835	879