



TARTU LINNAVALITSUS

KORRALDUS

Tartu, Raekoda

28.12.2011 nr 1421

Raudtee tn (lõigus Elva tn - Väike kaar) müraatõkkeseina rajamise projekteerimistingimuste määramine

OÜ Tinter Projekt on 04.11.2011 taotlenud AS EVR Infra soovil projekteerimistingimusi Raudtee tänava lõigus Elva tänav kuni Väike kaare tänav müraatõkkeseina rajamiseks.

Projekteerimistingimused on vastavalt raudteeseaduse § 37 lg 3 kooskõlastatud Tehnilise Järelevalve Ametis.

Võttes aluseks kohaliku omavalitsuse korralduse seaduse § 30 lg 1 p 2, raudteeseaduse § 31 lg 1, ehitusseaduse § 19 lg 1 p 2 ja lg 3 ja Tartu linna ehitusmääruse § 26 lg 1 ja lg 4 ning arvestades Tartu Linnavalitsuse 31. oktoobri 2006. a määruse nr 27 "Tartu linna ehitusmääruse rakendusaktide kinnitamine" lisa 9 "Rajatiste projekteerimistingimuste vorminõuded", Tartu Linnavalitsus

o t s u s t a b:

1. Määrata Raudtee tn (lõigus Elva tn - Väike kaar) müraatõkkeseina rajamise projekteerimistingimused vastavalt lisale.
2. Linnaplaneerimise ja maakorralduse osakonnal avaldada kahe nädala jooksul informatsioon projekteerimistingimuste määramise kohta Tartu linna koduleheküljel.
3. Korraldus jõustub 29. detsembril 2011. a.
4. Käesoleva korralduse peale võib esitada Tartu Linnavalitsusele vaide haldusmenetluse seaduses sätestatud korras 30 päeva jooksul arvates korraldusest teadasaamise päevast või päevast, millal oleks pidanud korraldusest teada saada või esitada kaebuse Tartu Halduskohtule halduskohtumenetluse seadustikus sätestatud korras 30 päeva jooksul arvates korralduse teatavakstegemisest.

/ allkirjastatud digitaalselt /
Urmas Kruuse
Linnapea

/ allkirjastatud digitaalselt /
Jüri Mölder
Linnasekretär

Raudtee tn (lõigus Elva tn - Väike kaar) müratõkkeseina rajamise projekteerimistingimused PTR-11-066

Projekteerimistingimuste taotleja: OÜ Tinter Projekt

Projekti tellija: AS EVR Infra

Projekteerimistingimused kehtivad 2 aastat alates tingimuste väljastamise kuupäevast.

1. Lähtedokumendid

1.1 Asukohaskeem lisa 1

2. Lähteandmed

2.1 Projekt koostada vastavalt majandus- ja kommunikatsiooniministri 17. septembri 2010. a määrusele nr 67 "Nõuded ehitusprojektile".

2.2 Müratõkete rajamisel tänavate kontaktvööndisse lähtuda Eesti Standardis EVS 834:2003 "Linnatänavad" esitatud nõuetest.

2.3 Arvestamisele kuuluvad planeeringud ja dokumendid:

2.3.1 Tartu linna üldplaneering;

2.3.2 Tamme staadioni ja lähiala detailplaneering 2001;

2.3.3 Raudtee müra mõõtmine Tartu linnas (Arvo Käär, 2003).

Dokumentidega on võimalik tutvuda Tartu Linnavalitsuse projektide arhiivis Raekoja plats 3 III korrus tuba 317 või linna kodulehel www.tartu.ee. Linnamajanduse osakonna tellimisel on koostamisel linna mürakaart, mille käigus mõõdetakse ka raudteemüra, informatsiooni töö kohta on võimalik saada keskkonnateenistusest (Helve Arukask 736 1272).

2.4 Projekti koostamise aluskaardiks võtta aktualiseeritud (olemasolevat situatsiooni tõeselt kajastav, sh tehnovõrgud) digitaalselt mõõdistatud geodeetiline alusplaan täpsusastmega M 1:500, kus on esitatud andmed koostaja kohta (ettevõtte nimi, litsentsi ja töö nr), mõõdistamise aeg. Geodeetiline alusplaan peab olema registreeritud linnaplaneerimise ja maakorralduse osakonna geodeesiateenistuses.

2.5 Raudteerajatiste kavandamisel munitsipaalmaale tuleb rajatise omanikul maa omanikuga sõlmida asjaõigusseaduse kohane kokkulepe.

2.6 Väljastatud projekteerimistingimused, võrguettevõtete tehnilised tingimused ja muu projektiga seonduv informatsioon (sh kokkulepped krundiomanikega) lisada projekti kausta.

3. Projektlahenduse sisu

3.1 Projekteerida raudtee müratõke. Esitada projekteeritava ala plaanilahendus ja iseloomulikud ristlõiked, müratõkke konstruktsioon, asukoht, hooldamise ja ohutuse (vajadusel võib kasutada piirdeid) lisanõuded. Projekteerida müratõkked selliselt, et müra tagasi peegeldumine sõidu- ja raudtee poole oleks minimaalne. Sein materjal ja konstruktsioon peab olema võimalikult ilmastiku- ja huligaansuskindel.

3.2 Mürabarjääri materjali ja müravalli katte valikul lähtuda olemasoleva müratõkkeseina lahendustest. Mürabarjäär katta täiskõrguses võrguga, mürabarjääri Tammelinna poolse serva lähedale istutada ronitaimed, mis kasvades mürabarjääri katavad. Olemasoleva mürabarjääri Tammelinna poolne ülemine serv tuleb katta võrguga sarnaselt mürabarjääri alumisele servale või

anda muu tehniline lahendus, mis võimaldab olemasoleva ronitaimedest haljastuse kasvamist kogu mürabarjääri kõrguses.

Projekt esitada eskiisi tasemel põhimõttelise lahenduse heakskiitmiseks arhitektuuri ja ehituse osakonda.

3.3 Projekti näitlikustamiseks esitada töö mahus müratasemete osas:

3.3.1 joonis: olemasolevad müratasemed olemasoleva ja kavandatava mürabarjääri piirkonnas (võimalusel täiendavate mõõtmiste ja p 2.3.3 töö alusel);

3.3.2 joonis: arvutuslikud müratasemed pärast mürabarjääri väljaehitamist (200 m laiune mürabarjääri pikkune koridor mõlemal pool raudteed) ja kontaktvööndis (mürabarjääri otstest piki raudteed mõlemas suunas ca 100m pikkune ja 200m laiune koridor);

3.3.3 seosed kehtivate müra taotlus- ja normtasemetega (Sotsiaalministri 4. märtsi 2002. a määrus nr 42 "Müra normtasemed elu- ja puhkealal, elamutes ning ühiskasutusega hoonetes ja mürataseme mõõtmise meetodid").

3.3.4 kirjeldus, millist mõju avaldab projekteeritav mürabarjäär kontaktvööndile (vt p 3.3.2).

3.4 Projekteerida müratõkete hooldamiseks ja teenindamiseks vajalikud rajatised.

3.5 Projektlahenduse koostamisel arvestada sellega, et p 2.3.2 nimetatud planeeringus planeeritud parklat oleks võimalik laiendada Riia tänava poole.

3.6 Ristmikel, ületuskohtadel ja juurdepääsudel tagada vajalik nähtavus.

3.7 Projekteerida ehitusest tulenev tehnovõrkude rajamine, rekonstrueerimine ja ümbertõstmine, vajadusel taotleda võrguettevõtelt tehnilised tingimused (lisada projekti mahtu).

3.7.1 esitada ala vertikaalplaneerimine;

3.7.2 esitada tehnovõrkude koondplaan (olemasolevad, likvideeritavad ja projekteeritavad tehnovõrgud).

Ehitustööde läbiviimiseks tehnovõrkude kaitsevööndites võtta võrguettevõtjate nõusolekud.

4. Kooskõlastused (kanda projekti asendiplaanile)

4.1 Maaomanik ja objekti valdaja;

4.2 Tehnilise Järelevalve Amet;

4.3 Linnaarhitekt ja linnakunstnik.

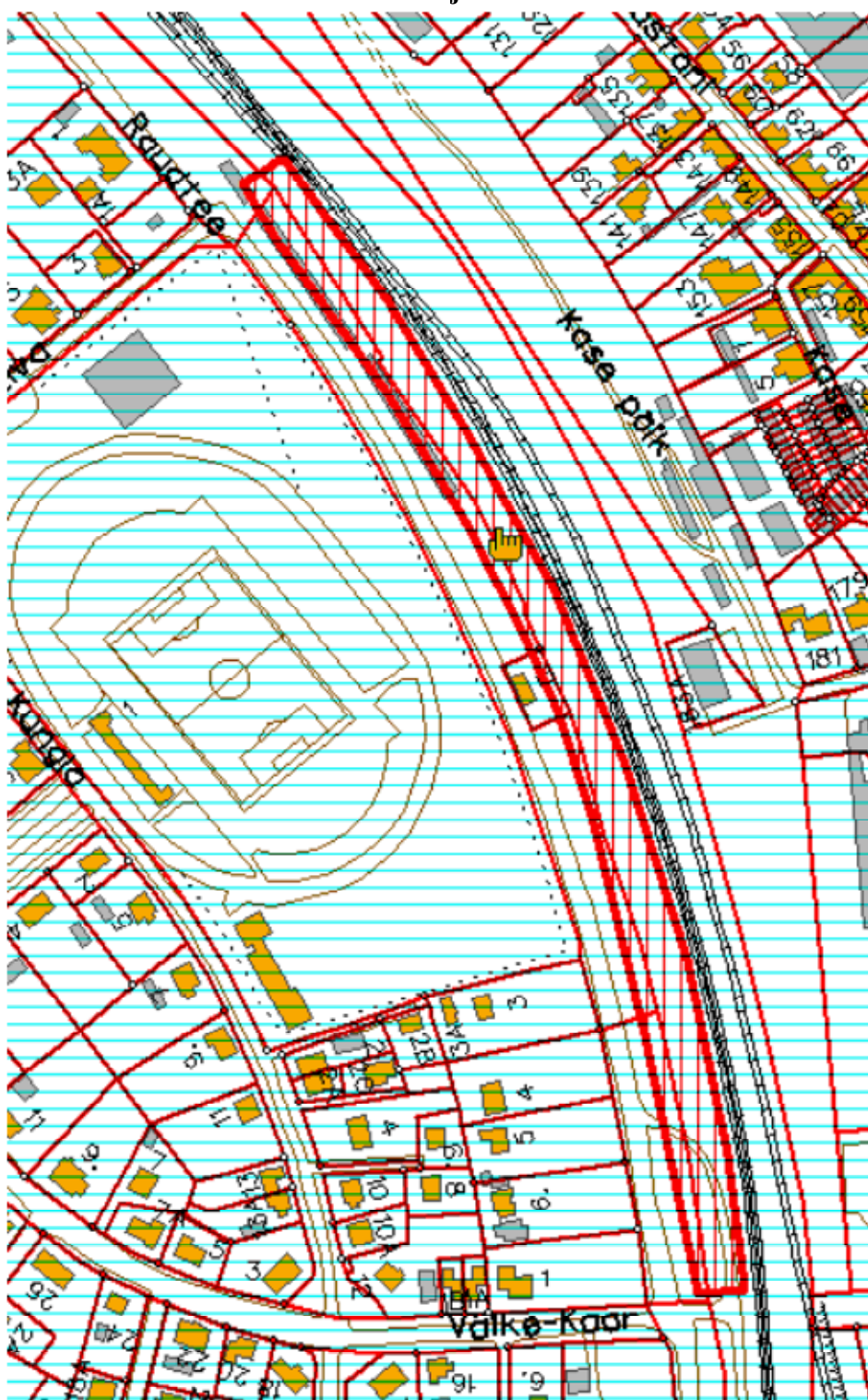
5. Kooskõlastatud projekt esitada (esitada 2 identset eksemplari, millest üks köita pappkaantega arhiveerimiseks projektide arhiivis) **koos ehitusloa taotlusega arhitektuuri ja ehituse osakonnale.**

/allkirjastatud digitaalselt/

Jüri Mölder

Linnasekretär

Lisa 1. Asukohaskeem PTR-11-066 juurde



/ allkirjastatud digitaalselt /
Jüri Mölder
Linnasekretär