



TARTU LINNAVALITSUS
KORRALDUS

Tartu, Raekoda

08.09.2009 nr 992

**Tartu linna omandis olevale kinnistule
Puiestee tänav T13 isikliku kasutusõiguse
seadmine Elisa Eesti ASi kasuks**

Puiestee tänav T13 on Tartu linna omandis olev kinnistu. K-Projekt ASi poolt koostatud tööprojekti nr 09012 "Tartu, Puiestee tn 6,8 muhvikaev" alusel taotleb Elisa Eesti AS Tartu Linnavalitsusele esitatud avalduses isikliku kasutusõiguse seadmist Puiestee tänav T13 kinnistule elektroonilise side võrgu ehitamiseks, remontimiseks, omamiseks, korrashoiuks ja hooldamiseks. Avalduse lisaks on koormatava ala asendiplaan.

Sideameti ja Elisa Eesti AS (endise nimega Elisa Andmesideteenused Aktsiaseltsi) vahel on Sideameti peadirektori 2. oktoobri 2006 käskkirja nr J.1-1/06/60 alusel 7. novembril 2006 sõlmitud universaalteenuse osutamise leping nr J.2-16/06/106, mille kohaselt osutab Elisa Eesti AS elektroonilise side teenust kuni 31. detsembrini 2011. Seega on Elisa Eesti AS elektroonilise side seaduse § 72 lõikes 1 nimetatud universaalteenuse osutamise kohustusega ettevõtja ning tegemist on avalikes huvides ehitatava tehnovõrgu või -rajatisega asjaõigusseaduse § 158¹ tähenduses.

Võttes aluseks kohaliku omavalitsuse korralduse seaduse § 30 lg 1 p 2, tsiviilseadustiku üldosa seaduse § 54 lg 2, asjaõigusseaduse § 64¹, § 225, elektroonilise side seaduse § 117 ja § 119, Tartu linnavara eeskirja § 33 lg 1 p 1, lg 2 p 1, lg 3 ja lg 4 ning arvestades asjaõigusseaduse § 158¹ lg 1, § 158² lg 1, asjaõigusseaduse rakendamise seaduse § 15⁴ lg 2 ja Elisa Eesti ASi volitatud esindaja Jelena Mets'a 5. mai 2009 avaldust nr 3005-6.2/186, Tartu Linnavalitsus

o t s u s t a b :

1. Anda nõusolek Puiestee tänav T13 kinnistule (registriosa nr 5290703, katastritunnus 79514:001:0046, pindala 8481 m², sihtotstarve transpordimaa) isikliku kasutusõiguse seadmiseks Elisa Eesti ASi (registrikood 10178070) kasuks ja määrata isikliku kasutusõiguse tingimused alljärgnevalt:

1.1 isikliku kasutusõiguse ala pindala 34 m², mis on skeemil (vt lisa) tähistatud sinise viirutatud alana;

1.2 isikliku kasutusõiguse esemeks on elektroonilise side võrk;

1.3 isiklik kasutusõigus seatakse tasu eest vastavalt seaduses sätestatud korrale;

1.4 tasu isikliku kasutusõiguse seadmisel on 30 senti aastas;

1.5 isiklik kasutusõigus seatakse tähtajatult;

1.6 isikliku kasutusõiguse seadmise kaasnivad kulud ja lepingu vormistamisega seotud kulud tasub Elisa Eesti AS.

2. Elisa Eesti AS kohustub:

2.1 tasuma tehnovõrgu või -rajatise ehitamisel ja kasutamisel kahju kannatajatele võimaliku tekkiva kahju hüvitise, avarii ja selle likvideerimise käigus tekitatud kahju hüvitise ning isikliku kasutusõiguse lõppemisel tehnorajatise kõrvaldamisega tekkinud kahju hüvitise;

2.2 pärast isikliku kasutusõiguse eseme valmimist heakorrastama isikliku kasutusõiguse ala ning taastama ümbritseval alal oma kulul tööde alustamisele eelnenud olukorra, kui kinnistu omanikuga ei lepita kokku teisiti ning taastama igat liiki hooldus-, remondi- ja rekonstrueerimistööde lõpetamisel oma kulul tööde alustamisele eelnenud olukorra;

2.3 kasutusõiguse teostamisel kooskõlastama liikluskorralduses kehtestatavad piirangud.

3. Tehnovõrgu või -rajatise igakordne omanik annab tagasivõetamatu nõusoleku:

3.1 kinnistu koormamiseks servituutidega kinnistu omaniku äranägemisel, nende kandmisega kinnistusraamatusse isikliku kasutusõigusega samale järjekohale selle eest tasu nõudmata;

3.2 kinnistu koosseisu kuuluva maatüki ja maatüki oluliseks osaks olevate ehitiste suhtes kasutuskorra kokkulepete sõlmimiseks kinnistu omaniku äranägemisel;

3.3 kinnistu ühendamiseks ja jagamiseks kinnistu omaniku äranägemisel.

4. Linnaplaneerimise ja maakorralduse osakonna juhatajal Urmas Ahven'al sõlmida Tartu linna nimel Puiestee tänav 13T kinnistu koormamiseks isikliku kasutusõiguse seadmise ja asjaõiguslepingut.

5. Korraldus jõustub 9. septembril 2009. a.



Jüri Sasi
Abilinnapea linnapea ülesannetes

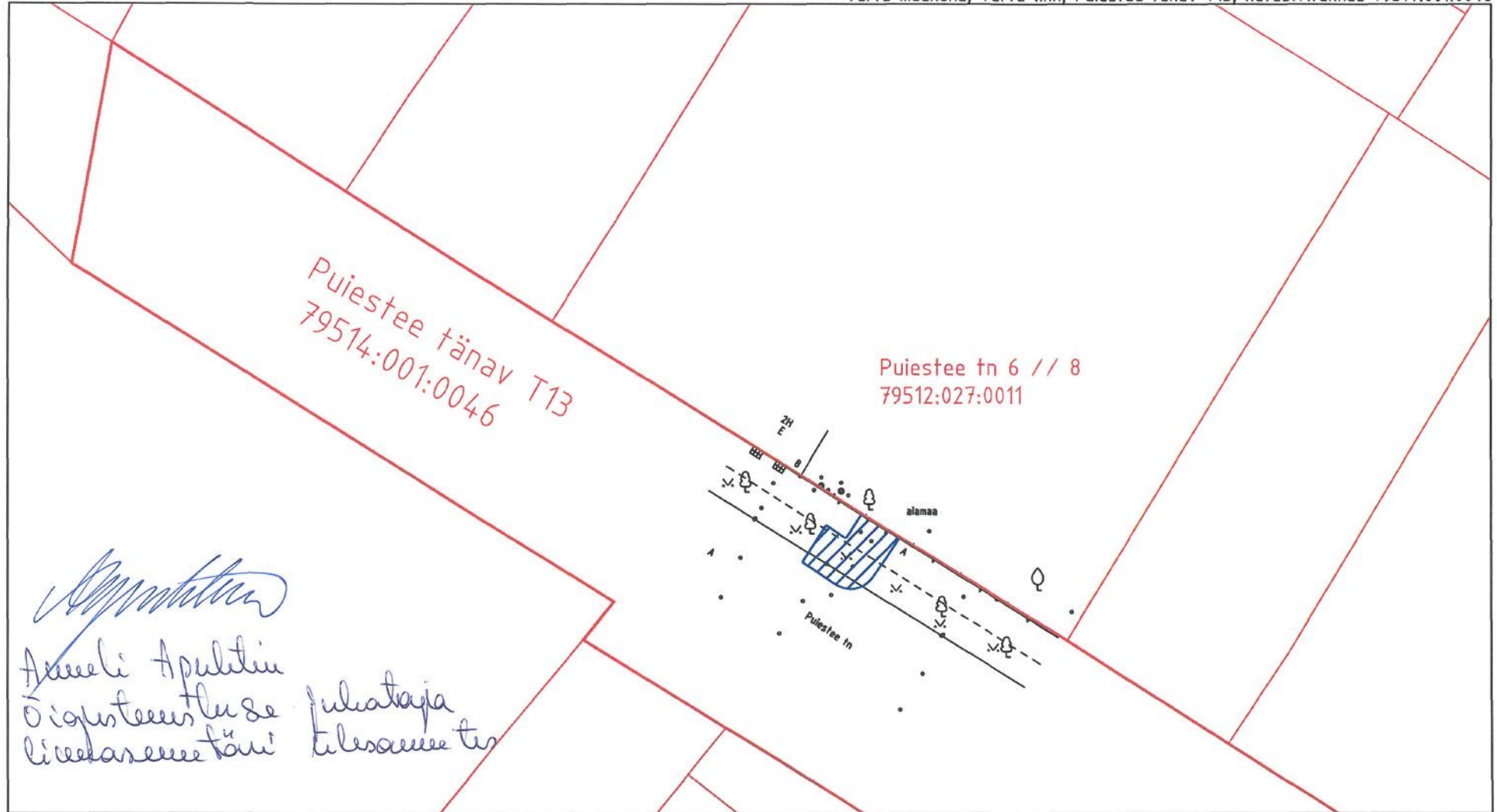


Anneli Apuhtin
Õigusteenistuse juhataja linnasekretäri
ülesannetes

133

LISA Tartu Linnavalitsuse 08.09.2009 koostatud nr 992 juurde

Tartu maakond, Tartu linn, Puiestee tänav T13, katastritunnus 79514:001:0046






[Handwritten signature]

Aareli Apulitein
Õigusteenistuse
Lisakassuse tähtsustaja
Tulustaja
Tulustaja

M 1:500

Koostaja:
Irina Soloshenko

-  Isikliku kasutusõiguse ala
-  Lepingu objektiks oleva kinnistu piir
-  Kinnistupiirid