



## TARTU LINNAVALITSUS

# KORRALDUS

Tartu

17. november 1998. a nr 3353

### **Arvamuse andmine Ülikooli 8 maa riigi omandisse jätmise kohta**

Aluseks võttes maareformi seaduse § 31 lg 1 p 1, riigivaraseaduse § 2 lg 1 ja Vabariigi Valitsuse 03. septembri 1996. a määrusega nr 226 kinnitatud "Maa riigi omandisse jätmise korra" p 9 ning vaadanud läbi Tartu Ülikooli Kliinikumi Maarjamõisa Haigla taotluse, Tartu Linnavalitsus

otsustab:

1. Nõustuda Ülikooli 8 hoonete teenindamiseks vajaliku maa suurusega 2 564 m<sup>2</sup> riigi omandisse jätmisega.
2. Ülikooli 8 maakasutuse sihtotstarve on ärimaa (Ä).
3. Korraldus jõustub vastuvõtmisele järgnevast päevast.

Andrus Ansip  
linnapea

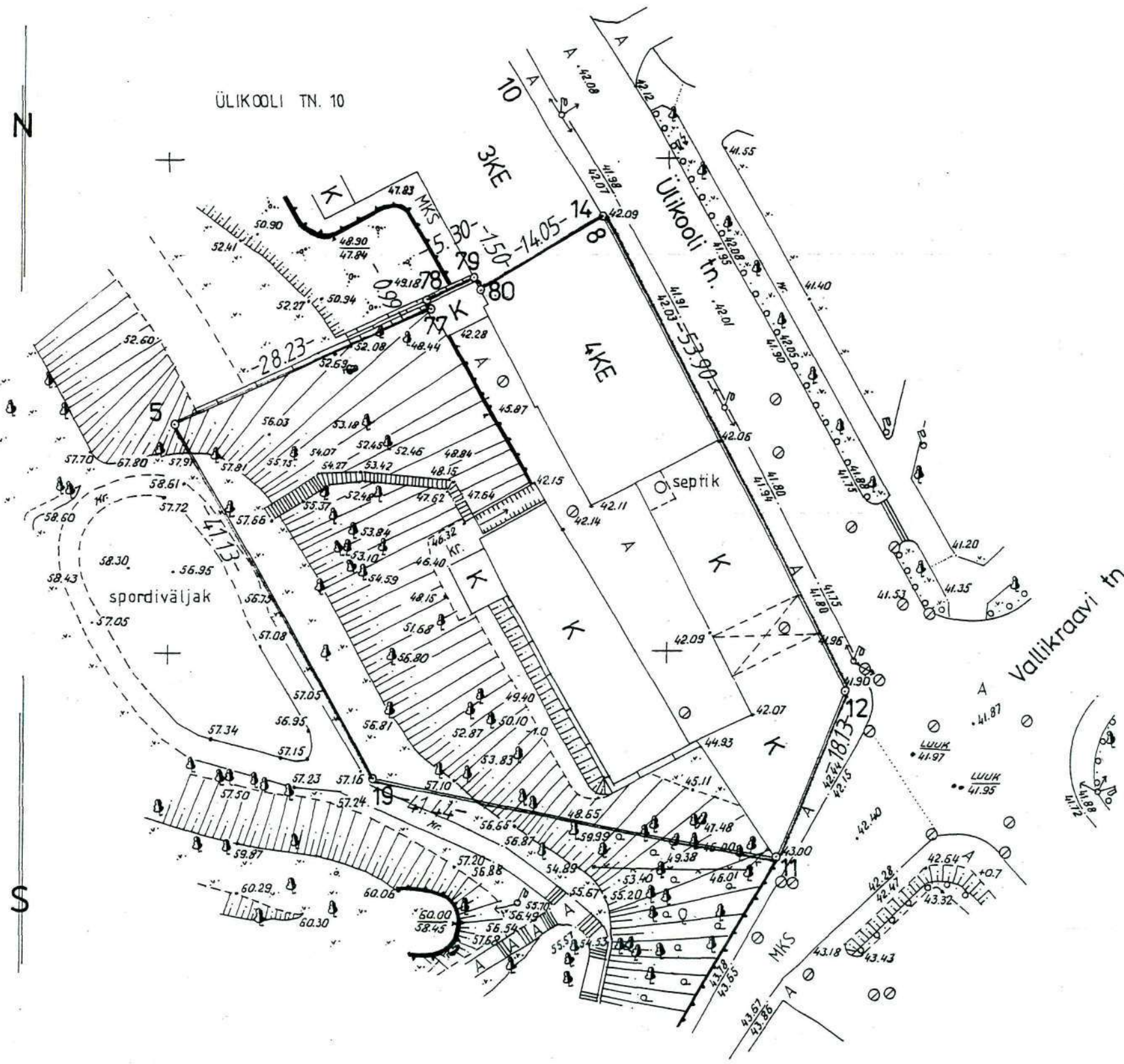
Jüri Mölder  
linnasekretär

# KRUNDI PLAAN

## TARTU, ÜLIKOOI tn. 8

Mõõt 1:500

Krundi piirid looduses tähistatud 1994.a. Koordinaadid kohalikus, kõrgused balti süsteemis.  
 Eraldamise alus: Tartu Linnavalitsuse 14.07.1994.a korraldus nr. 608



### PIIRIANDMED

piiri-punkti nr.	sise-nurk		direkts. nurk		jõone pikkus m	koordinaadid	
	°	'	°	'		x	y
14	85	29	152	52	53.90	7 643.93	9 893.30
12	131	29	201	23	18.13	7 595.96	9 917.88
11	100	00	281	23	41.44	7 579.08	9 911.27
19	130	34	330	49	41.13	7 587.26	9 870.65
5	85	06	65	43	28.23	7 623.17	9 850.60
77	266	20	339	23	0.99	7 634.78	9 876.33
78	94	24	64	59	5.30	7 635.71	9 875.98
79	86	56	158	03	1.50	7 637.95	9 880.78
80	279	42	58	21	14.05	7 636.56	9 881.34

### EKSPLIKATSIOON

üld-pindala	sellest		
	ehitusi	muu maa	
ruutmeetrites			
2 564	1 016	1 548	

KINNITAN  
 Tartu LV Maakorralduse Osakond

11.11.1998  
 Ega Kägo  
 Spetsialist

11897  
 28.09.94

TARTU LV. MAAKORRALDUSE OSAKOND			
ME TARTU MAAMÕÖDUBÜROO			
Asukoht:	Ülikooli tn. 8		
Direktor	T. KIVISIK	<i>Livisa</i>	
Töö täitja	V. PURGE	<i>Purge</i>	26. AUG. 1994
Joonestaja	K. ROSENBERG	<i>Rosenberg</i>	AUG. 1994
Kontroll	A. MARJAMÄGI	<i>Marjamägi</i>	07.09.94. nr. 91
TÖÖ NR. ME-110/94-47MA-K			