



TARTU LINNAVALITSUS

KORRALDUS

nr. 443

Tartus, 13. aprill 19⁹⁵.a.

Müügipaviljoni paigaldus-
loa väljastamine

Lähtuvalt Tartu Linnavalitsuse 28.04.1994.a. määrusest nr. 22
Tartu Linnavalitsus

o t s u s t a b :

1. Lubada AS-1 NOORTE ÜRITUS paigaldada Raatuse-Põik tn.nurgal asuvasse tasulisse parklasse paviljon parkla valvurile. Samas paviljonis korraldatakse autode ostu-müügi vormistamist. Luba väljastatakse jooksvaks aastaks alates korralduse jõustumisest.
2. Korraldus jõustub vastuvõtmise momendist.


Väino Kull
Linnapea


Ülle Saar
Linnasekretär

KRUNDI PLAAN

Lisa 1

32
121

Mõõtkaava 1:500

Linn TARTU

Linnaosa ÜLEJÕE

Maatüki asukoht

Pindala

Raatuse tn. 27

954 m²

Mõõdistamise õiguslik alus:
Tartu Linnavalitsuse korraldus
nr. 6 05.01.1995.a.

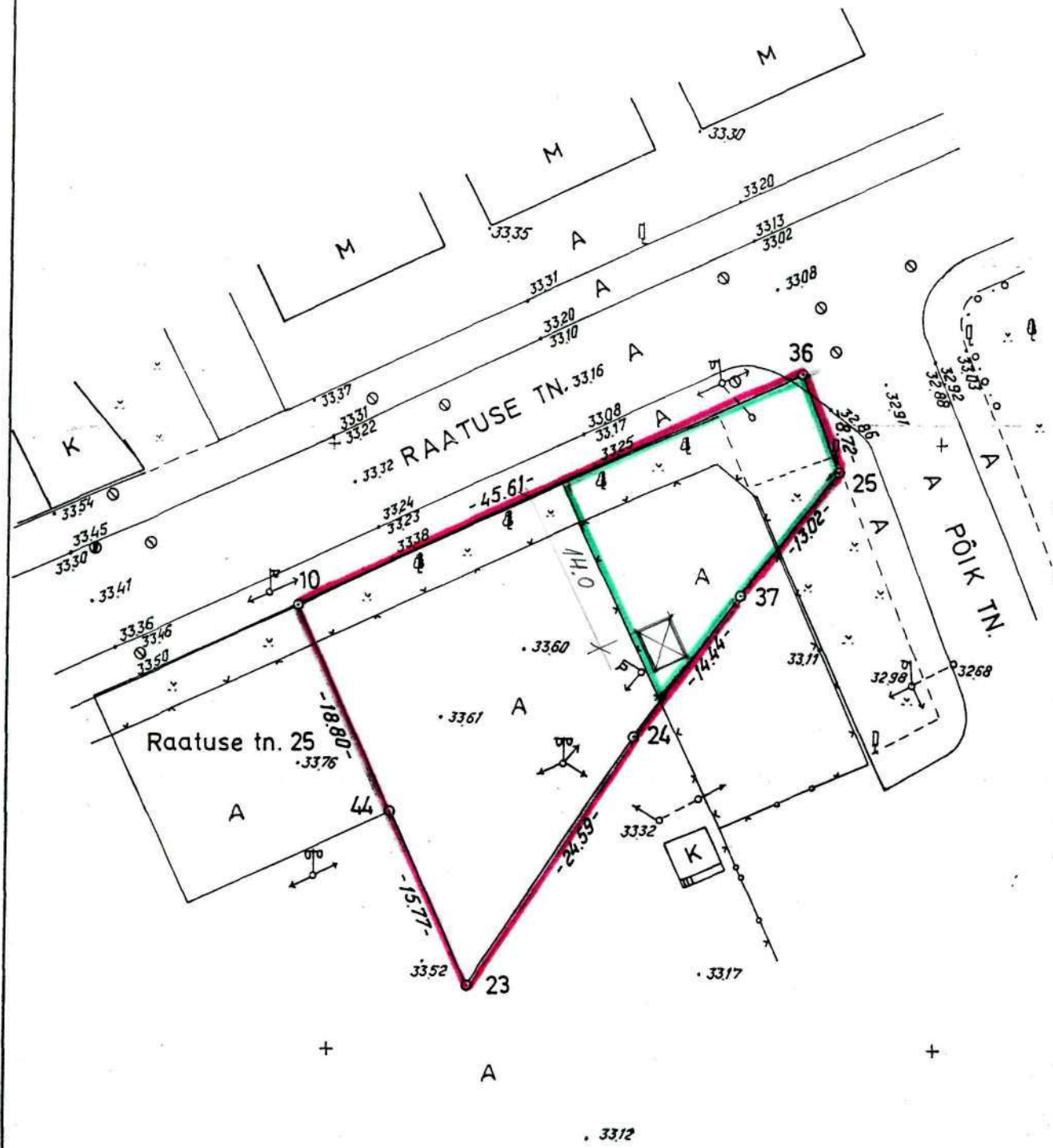
Maa sihtotstarve
äri (Ä)

PIIRIANDMED

Püri- märgi nr.	Koordinaadid		Sise- nurk		Direkts. nurk		Joone pikkus (m)
	x	y	o	o	o	o	
10	7986.72	10397.13	90	01	65	12	45.61
36	8005.85	10438.53	86	48	158	24	8.72
25	7997.74	10441.74	120	16	218	08	13.02
37	7987.50	10433.70	182	04	216	04	14.44
24	7975.83	10425.20	182	33	213	31	24.59
23	7955.33	10411.62	58	18	335	13	15.77
44	7969.65	10405.01	180	00	335	13	18.80

Raatuse 27 krundi piir

Renditava maa piir



Märkused:

Koordinaadid määratud kohalikus, kõrgused Balti süsteemis.

EKSPLIKATSIOON

Üld- pindala	sellest			
	ehitusi	muu maa		
954	-	954		

795 014 023 002
795
014
023
002

30 01 95
102

U. AHVEN
U. Ahven

TARTU LV MAAKORRALDUSE OSAKOND
ME TARTU MAAMÕÖDUBÜROO

Direktor	T. Kivisik	<i>T. Kivisik</i>	27.01.1995.a.
Töö täitja	V. Purge	<i>V. Purge</i>	19.01.1995.a.
Joonestaja	S. Meier	<i>S. Meier</i>	19.01.1995.a.

litsentsi nr. 47 MA-k 04.07.1994 töö nr. 394/94