

OLEMASOLEVAD/ PROJEKTEERITUD TEHNOVÕRGUD:

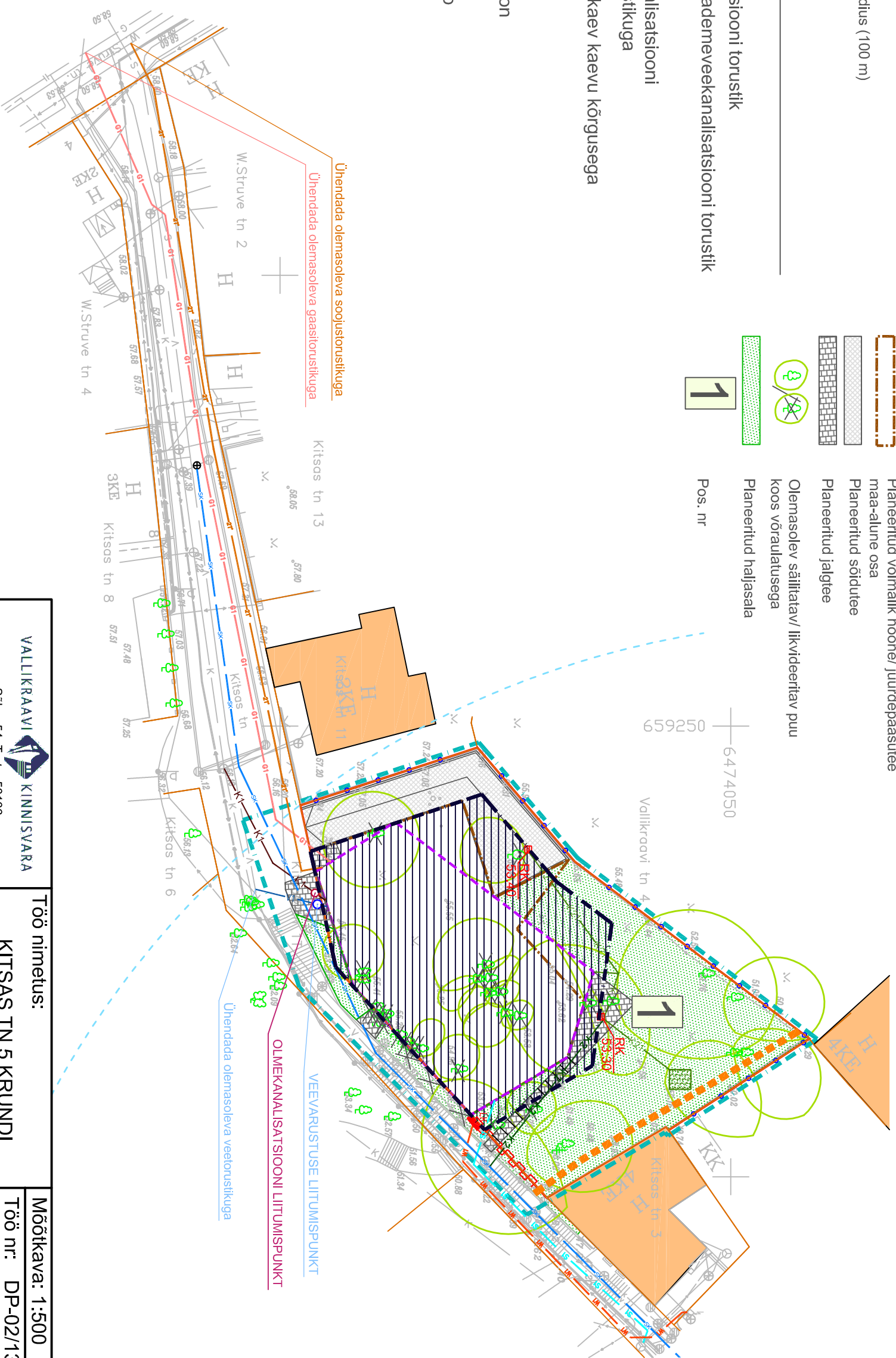
- Olemasolev veetorustik
- Olemasolev kanalisatsioonitorustik
- Olemasolev sademevee renn
- Olemasolev sidekabel
- Olemasolev MP kaabelliin
- Olemasolev soojatorustik
- Olemasolev gaasitorustik
- Projekteeritud sademeveekanalisatsiooni torustik (AS K&H töö nr 1719VK07)
- Olemasoleva hüdrandi teenindusraadius (100 m)

PLANEERITUD TEHNOVÕRGUD:

- Planeeritav veetorustik
- Planeeritav reoveekanalisatsiooni torustik
- Planeeritav kinnistusisene sademeveekanalisatsiooni torustik
- Planeeritav imbmahuti
- Planeeritav sademeveekanalisatsiooni ühendustorustik tänavatorustikuga
- Planeeritav sademevee restkaev kaevu kõrgusega
- Planeeritav soojatorustik
- Planeeritav gaasitorustik
- Planeeritav sidekanalisatsioon
- Planeeritav MP kaabelliin
- Planeeritav elektrilülitumisklip

LEPPEMÄRGID:

- Detailplaneeringu ala piir
- Olemasolev krundipiir
- Planeeritud krundipiir
- Olemasolev hoone
- Planeeritud hoonestusala
- Võimalik hoone asukoht
- Planeeritud võimalik hoone/ juurdepääsutee maa-alune osa
- Planeeritud sõidutee
- Planeeritud jalgitee
- Olemasolev säilitatav/ liikvideeritav puu koos võraulatusega
- Planeeritud haljasala
- Pos. nr



<p>VALLIKRAAVI KINNISVARA</p> <p>Sõbra 54, Tartu, 50106 Tel: 7 413 288, 53484495, faks 7 413 201 reg.nr 10051688 e-mail: trhn@vallikraavi.ee</p>		<p>Töö nimetus:</p> <p>KITSAS TN 5 KRUNDI DETAILPLANEERING</p>	
<p>Objekti asukoht:</p> <p>Tartu linn, Kesklinna linnaosa</p>		<p>Joonise nimetus:</p> <p>TEHNOVÕRKUDE JOONIS</p>	
<p>Tellijä: Tartu Linnavalitsus</p>		<p>Planeerija: Triin Nurmsalu</p>	
		<p>Möötkava: 1:500</p>	
		<p>Töö nr: DP-02/13</p>	
		<p>Kuupäev: 10.09.14</p>	
		<p>Joonise nr: 5</p>	
		<p>Staad.</p>	
		<p>DP</p>	