

TINGMÄRGID

- Planeeringuala piirjoon
- Olemasolev krundipiir
- Planeeritud krundipiir
- - - Planeeritud kohustuslik ehitusjoon
- Planeeritud sõidutee äärejoon
- Planeeritud kõnnitee äärejoon
- Planeeritud piirdeaed
- Planeeritud tugimüür
- - - Planeeritud tuletõkkesein
- P.66 Planeeritud mootorsõiduki parkimiskoht/ parkimiskohtade arv
- P.5 Planeeritud jalgratta parkimiskoht/ parkimiskohtade arv
- ⚡ Transpordi liikumissuunad
- Planeeritud jäätmekogumiskoht
- Planeeritud säilitatav kõrghaljastus
- Planeeritud põõsarida
- Planeeritud kõrghaljastus
- XXX Planeeritud likvideeritav objekt
- Transpordimaa
- Kergliiklusala
- Haljasala
- Planeeritud tüvekaitse
- Planeeritud ärihoonete hoonestusala
- ▲ Sissepääs hoonesse
- Tõstetud jalakäijate ülekäigurada
- Tammelinna miljööväärtslik hoonestusala

Pos 1
6374 m²
2 Krundi pindala
3 Krundi kasutamise sihtotstarve
4 Hoone suurim lubatud ehitusalune pindala
5 Hoone suurim lubatud korruselisus/kõrgus
6 Hoonete suurim lubatud arv krundil

Pos 1
6038 m²
A
3173 m²
2/10
2

Pos 2
336 m²
L

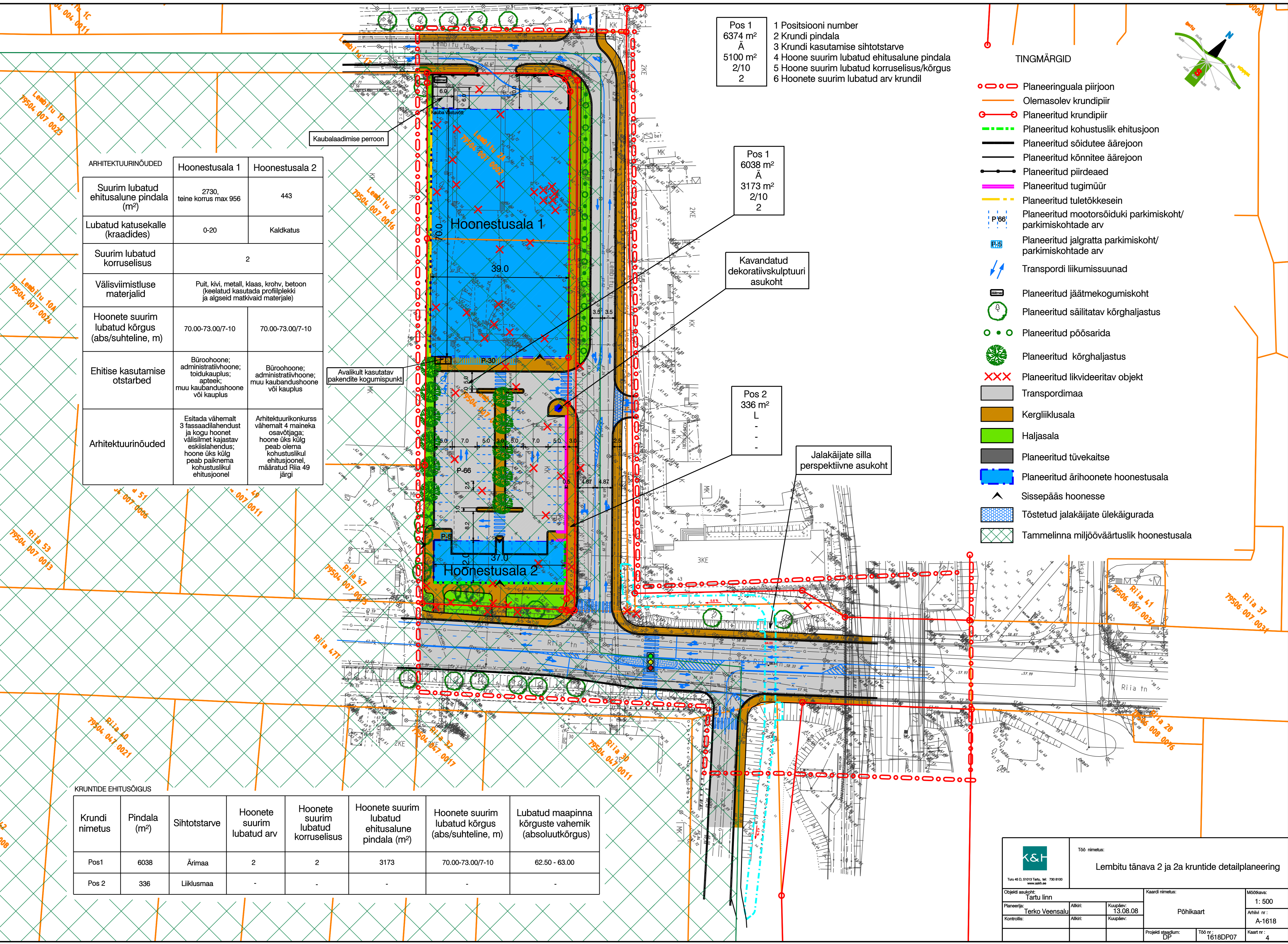
ARHITEKTUURINÕUDED	Hoonestusala 1	Hoonestusala 2
Suurim lubatud ehitusalune pindala (m ²)	2730, teine korrus max 956	443
Lubatud katusekalle (kraadides)	0-20	Kaldkatus
Suurim lubatud korruselisus	2	
Välisviimistluse materjalid	Puit, kivi, metall, klaas, krohv, betoon (keelatud kasutada profiilplekki ja algseid matkivaid materjale)	
Hoonete suurim lubatud kõrgus (abs/suhteline, m)	70.00-73.00/7-10	70.00-73.00/7-10
Ehitise kasutamise otstarbed	Büroohoone; administratiivhoone; toidukauplus; apteek; muu kaubandushoone või kauplus	Büroohoone; administratiivhoone; muu kaubandushoone või kauplus
Arhitektuurinõuded	Esitada vähemalt 3 fassaadilahendust ja kogu hoonet välisilmet kajastav eskiislahendus; hoone üks külg peab olema kohustuslikul ehitusjoonel	Arhitektuurikonkurs vähemalt 4 maineka osavõttega; hoone üks külg peab olema kohustuslikul ehitusjoonel, määratud Riia 49 järgi

Kaubalaadimise perroon

Availikult kasutatav pakendite kogumispunkt

Kavandatud dekoratiivskulptuuri asukoht

Jalakäijate silla perspektiivne asukoht



KRUNTIDE EHTUSÕIGUS

Krundi nimetus	Pindala (m ²)	Sihtotstarve	Hoonete suurim lubatud arv	Hoonete suurim lubatud korruselisus	Hoonete suurim lubatud ehitusalune pindala (m ²)	Hoonete suurim lubatud kõrgus (abs/suhteline, m)	Lubatud maapinna kõrguste vahemik (absoluutkõrgus)
Pos1	6038	Ärimaa	2	2	3173	70.00-73.00/7-10	62.50 - 63.00
Pos 2	336	Liiklusmaa	-	-	-	-	-

Tuu 45 D, 51013 Tartu, tel: 730 8100
www.kat.ee

Töö nimetus:
Lembitu tänava 2 ja 2a kruntide detailplaneering

Möölkava:
1: 500

Objekti asukoht: Tartu linn		Kaardi nimetus: Põhikaart	Ahvli nr.: A-1618
Planeerija: Terko Veensalu	Allkirj: 13.08.08	Kaupäev: 13.08.08	
Kontrollis:	Allkirj:	Kaupäev:	
Projekti staadium: DP	Töö nr.: 1618DP07	Kaardi nr.: 4	