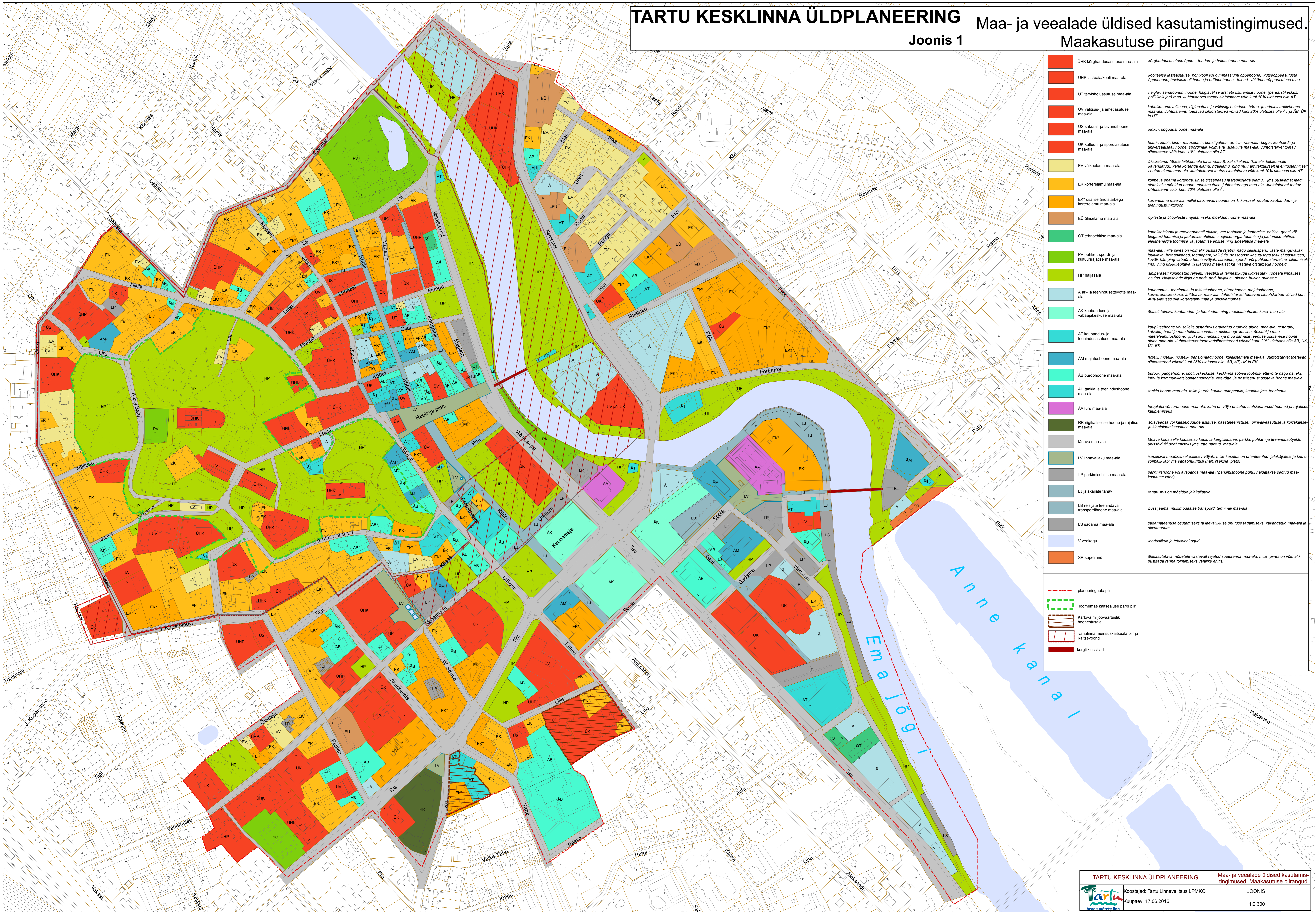


TARTU KESKLINNA ÜLDPLANEERING

Joonis 1

Maa- ja veetalade üldised kasutamistingimused. Maakasutuse piirangud



	DHK kõrgharidusasutuse maa-ala	kõrgharidusasutuse õppe-, teadus- ja haldushoone maa-ala
	ÜHP lasteaedakooli maa-ala	kooliehitise ehitus, põhilooli või gümnaasiumi õppehoone, kutsesõppeasutuste õppehoone, huvialakooli hoone ja enõppehoone, täiend- või ümberõppeasutuse maa-ala
	ÜT tervishoiuasutuse maa-ala	haigla-, sanatooriumihoone, haiglavälise arstabi osutamise hoone (perestaktikesuse, polikliinik jne) maa-ala. Juhtotstarvet toetav sihtotstarve võib kuni 10% ulatuses olla AT
	ÜV valitsus- ja ametiasutuse maa-ala	kohtaliku omavalitsuse, riigiasutuse ja välisriigi esinduse büroo- ja administratiivhoone maa-ala. Juhtotstarvet toetavad sihtotstarbed võivad kuni 20% ulatuses olla AT ja AB, ÜK ja ÜT
	ÜS sakraal- ja tavadinhoone maa-ala	kiriku-, kogudushoone maa-ala
	ÜK kultuuri- ja spordiasutuse maa-ala	teatr-, klubi-, kino-, muuseumi-, kunstigalerii-, arhiivi-, raamatu-, kogu-, kontserdi- ja universaalsaali hoone, spordihali, võimla ja sisejõu maa-ala. Juhtotstarvet toetav sihtotstarve võib kuni 10% ulatuses olla AT
	EV väikeelamu maa-ala	üksikelamu (ühetele elukohale kavandatud), kakselamu (kahele elukohale kavandatud), kahe korteriga elamu, viielamu ning muu arhitektuuril ja ehitusfunktsionaalselt seotud väikeelamu. Juhtotstarvet toetav sihtotstarve võib kuni 10% ulatuses olla AT
	EK korterelamu maa-ala	kolme ja enama korteriga, ühise sissepääsu ja treppidega elamu, jms põlvkonnalaadilise elamiseks mõeldud hoone maakasutuse juhtotstarbega maa-ala. Juhtotstarvet toetav sihtotstarve võib kuni 20% ulatuses olla AT
	EK* osalise äriotstarbega korterelamu maa-ala	korterelamu maa-ala, millel paiknevas hoones on 1. korrusel nõudub kaubandus- ja teenindusfunktsioon
	EU ühiselamu maa-ala	õpilaste ja üliõpilaste majutamiseks mõeldud hoone maa-ala
	OT tehnoloogilise maa-ala	kanalisatsioon ja reoveepuhasti ehitise, vee tootmise ja jaotamise ehitise, gaasi või biogaasi tootmise ja jaotamise ehitise, soojusenergia tootmise ja jaotamise ehitise, elektrenergia tootmise ja jaotamise ehitise ning sideehitise maa-ala
	PV puhke-, spordi- ja kultuurirajatis maa-ala	maa-ala, mille piires on võimalik ehitada rajatisi, nagu seikluspark, laste mänguväljak, laululaia, boiaaerikad, teemapark, väljaku, seasoone kasutusseadmed, ehitusfunktsionaalselt seotud väikeelamu. Juhtotstarvet toetav sihtotstarve võib kuni 10% ulatuses olla AT
	HP haljasala	sihtotstarvel kujundatud relee-, veestiku ja taimestikuga üldkasutatav roheline linnalises asulas. Haljassade ligid on park, aed, haljas e. skvääri, bulvar, puustee
	A äri- ja teenindusettevõtte maa-ala	kaubandus-, teenindus- ja tootlusasutuse, büroohoone, majutusasutuse, konverentsikeskuse, arhiivina, maa-ala. Juhtotstarvet toetavad sihtotstarbed võivad kuni 40% ulatuses olla korterelamumaa ja ühiselamumaa
	AK kaubanduse ja vabaajakeskuse maa-ala	ühiselt toimiva kaubandus- ja teenindus- ning meelelahutuskeskuse maa-ala
	AT kaubandus- ja teenindusasutuse maa-ala	kauplusehoone või selleks otstarbeks eraldatud ruumide alune maa-ala, restoran, kohvik, baar ja muu tootlusasutuse, sööki- ja joomise, õuküla ja muu meelelahutushoone, juksuri, manikööri ja muu sarnase teenuse osutamise hoone alune maa-ala. Juhtotstarvet toetavad sihtotstarbed võivad kuni 20% ulatuses olla AB, ÜK, ÜT, EK
	AM majutushoone maa-ala	hotelli, motelli, hosteli, pensionaadihoone, külaldestajaja maa-ala. Juhtotstarvet toetavad sihtotstarbed võivad kuni 25% ulatuses olla AB, AT, ÜK ja EK
	AB büroohoone maa-ala	büroo-, pangahoone, koolituskeskuse, keskinäolise tootmis-ettevõtte nagu näiteks info- ja kommunikatsioonitehnoloogia ettevõtte ja postiteenust osutava hoone maa-ala
	AH tanki ja teenindushoone maa-ala	tanki hoone maa-ala, mille juures kuulub autopesula, kauplus jms teenindus
	AA turu maa-ala	turuplatsi või turuhoone maa-ala, kuhu on välja ehitatud statsionaarsed hooned ja rajatised kauplemiseks
	RR riigikaitse hoone ja rajatis maa-ala	asjaveoosa või kaitsejõudude asutuse, päästeteenistuse, piirivalvustuse ja korrakaitse- ja kinnipidamisasutuse maa-ala
	tänav maa-ala	tänav koos selle koosseisu kuuluva kerlikustee, parki, puhke- ja teenindusobjekt, ühisõuduki pesumiseks jms. ette nähtud maa-ala
	LV linnaväljaku maa-ala	iseotseselt meelitsusele painuv väljak, mille kasutus on orienteeritud jalakäijatele ja kus on võimalik lüüa vabaõhuvõidlust (näe: raekoja plats)
	LP parkimise ehitise maa-ala	parkimishoone või avaparki maa-ala (*parkimishoone puhul näidatakse seotud maakasutuse värv)
	LJ jalakäijate tänav	tänav, mis on mõeldud jalakäijatele
	LB reisijate teenindava transpordihooone maa-ala	bussijaama, multimodaalse transpordi terminali maa-ala
	LS sadama maa-ala	sadamateenuse osutamiseks ja laevavälkuse ohtuse tagamiseks kavandatud maa-ala ja akvaatorium
	V veekogu	looduslikud ja tehisekogud
	SR supelrand	üldekasutatava, nõuetele vastavalt rajatud supelranna maa-ala, mille piires on võimalik püstitada ranna toimumiseks vajalikke ehitisi

	planeeringuga piir
	Toomemäe kaitsealuse pargi piir
	Karliva mõisvõrdsuse hoonealune
	vanalinna muinsuskaitseala piir ja kaitsevöönd
	kerlikustallid