



Vaksali tn Raudteejaama esine ülekäigurada

Valminud on Liikluslahendus OÜ eskiisprojekt raudteejaama esise väljaku ümberkujundamiseks.

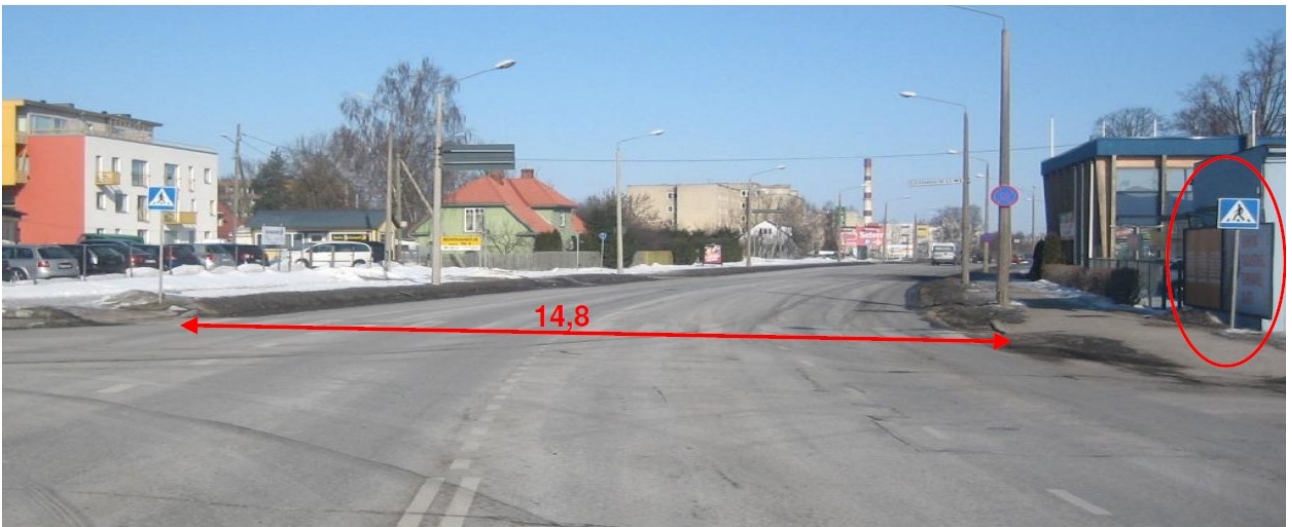


Narva mnt - Kivi tn ristmik.

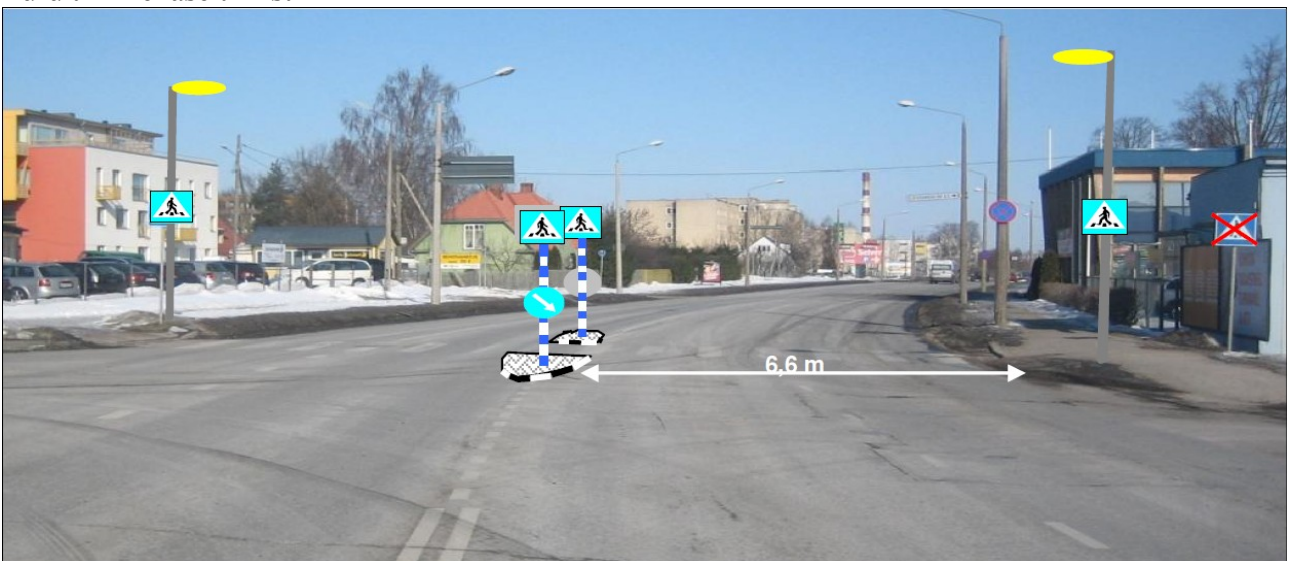
Valminud on Liikluslahendus OÜ poolt liikluskorraldusprojekt Raatuse tn - Roosi tn vahelise ala liikluskorralduse muutmiseks.



Lihtsam võimalik lahendus: jalakäijate ohutussaare ehitamine.



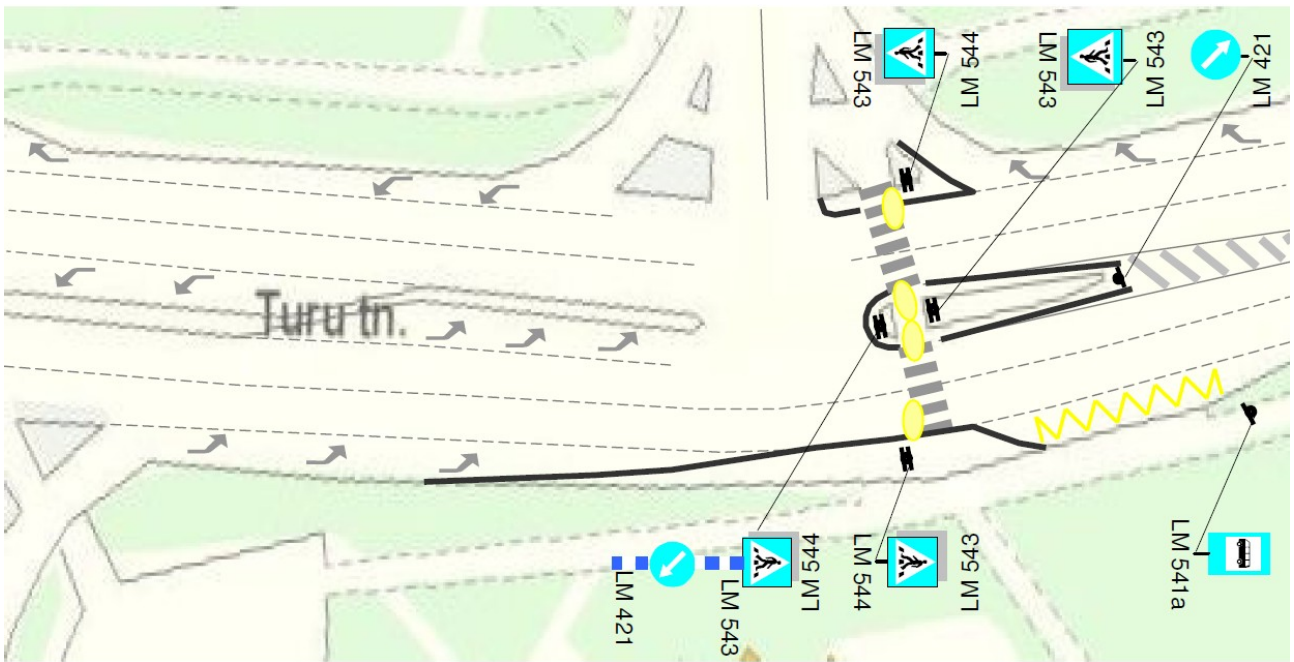
Turu tn - Tehase tn ristmik



Võimalik lahendus: jalakäijate ohutusaarte ja valgustuse paigaldamine



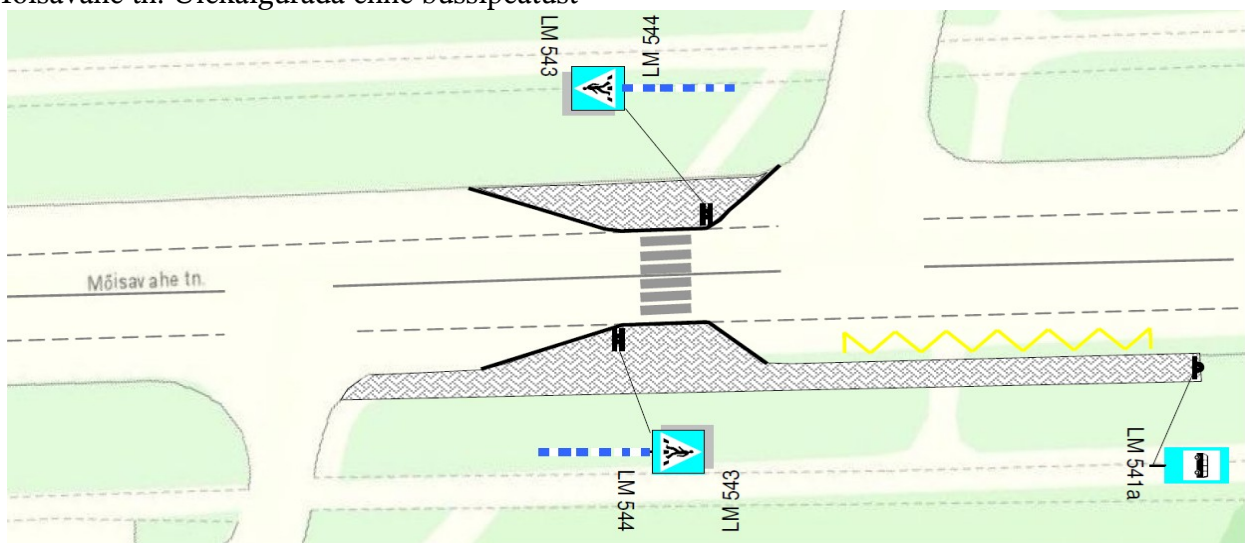
Turu tn Sõpruse silla pealesõit



Võimalik lahendus: bussitasku ümberkujundamine, valgustuse täiendamine.

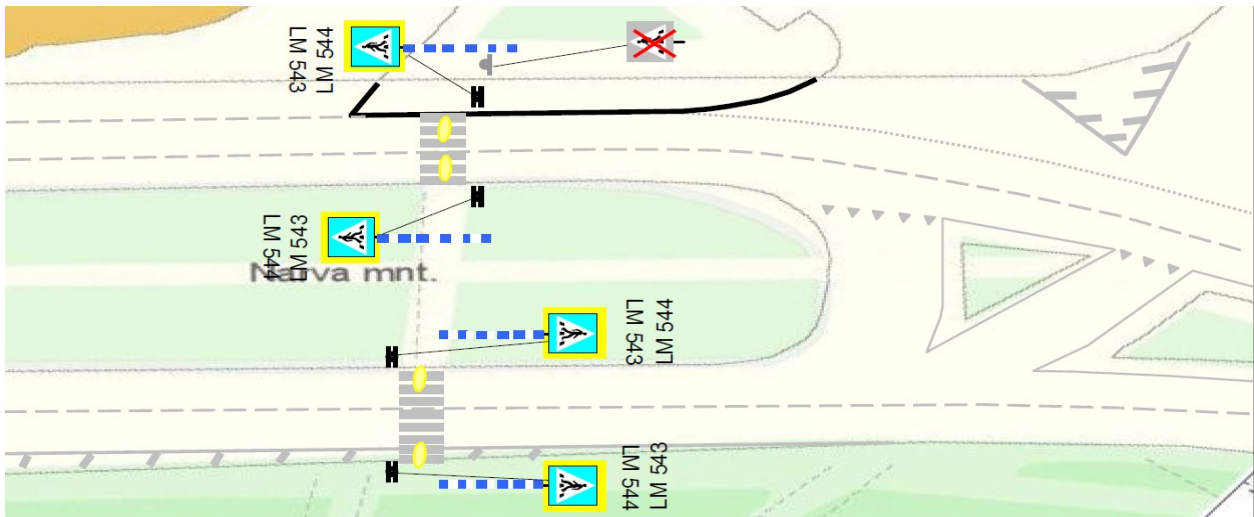


Mõisavahe tn. Ülekäigurada enne bussipeatust



Võimalik lahendus: bussipeatuse nihutamine, teekitsendite rajamine.

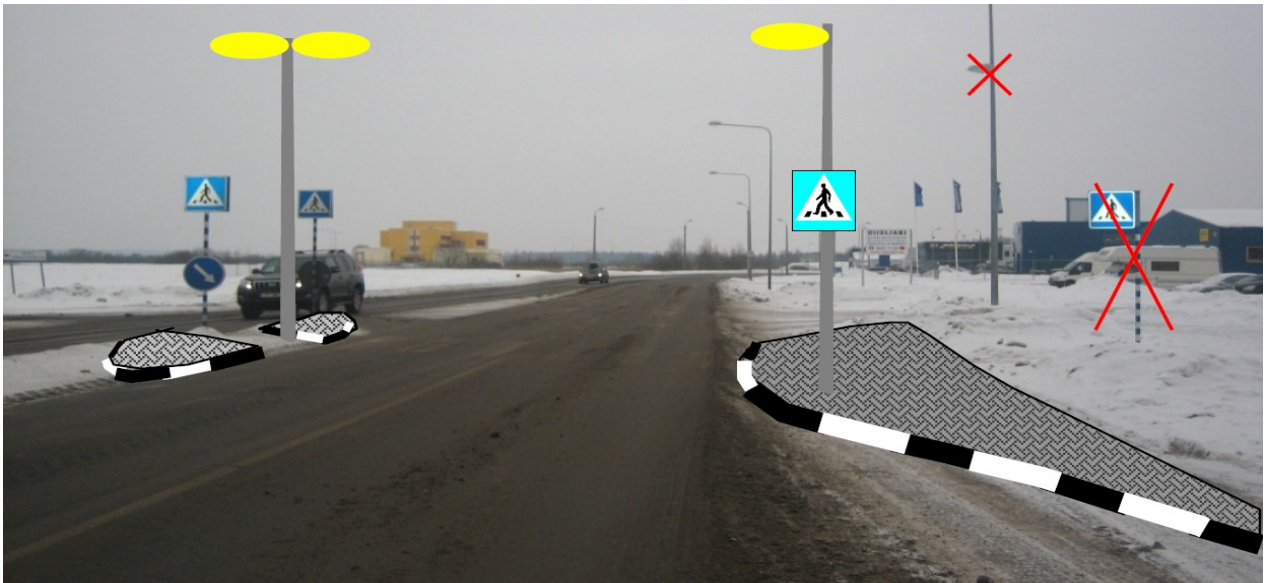
Narva - Fortuuna tn ristmik



Võimalik lahendus: jalakäijale parempöörde rajal turvaala loomine.



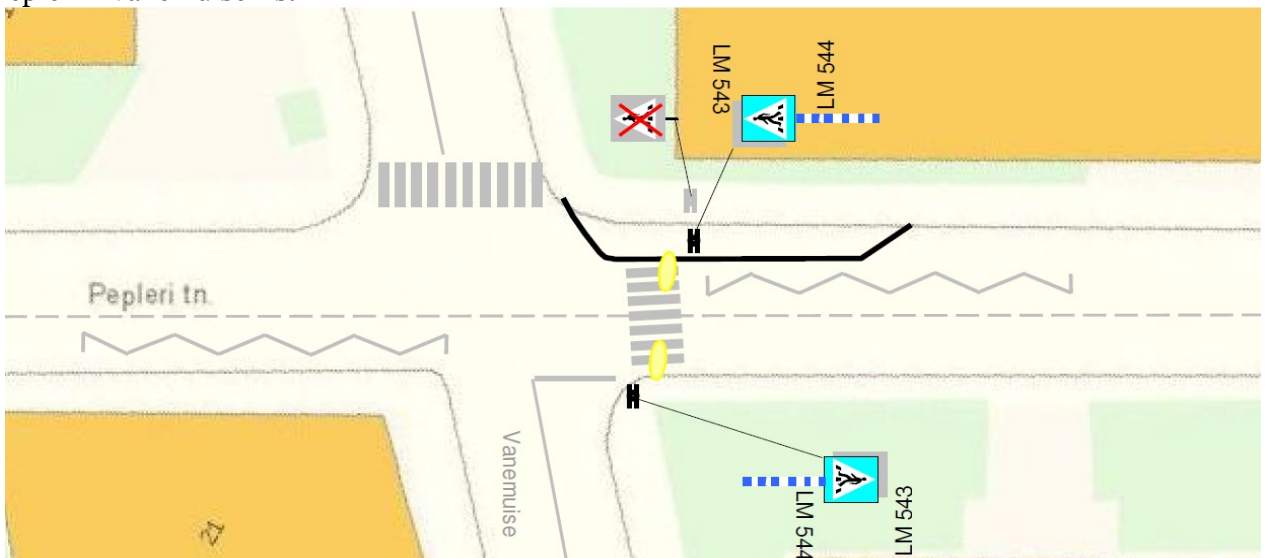
Turu tn vangla juures



Võimalik lahendus: jalakäijate ohutussaarte rajamine, erivalgustuse korrastamine.



Pepleri - Vanemuise ristmik



Lahendus: jalakäijatele kõnniteelaiendi ehitamine



Turu tn Sepa turu esine ülekäigurada.  
Käesoleval ajal projekteeritakse reguleeritud ülekäigurada.



Lammi tee ülekäigurada.  
Käimas Mõisavahe - Lammi tee - Kalda tee ristmiku rekonstrueerimine.



Riia - Raja tn ristmik.  
Ehitatakse ümber reguleeritud ristmikuks.



Mõisavahe tn - Kalda tee ristmik.  
Ehitatakse ümber ringristmikuks.

*Kasutatud Indrek Vähi uuringus "Reguleerimata ülekäiguradade ohutuse analüüs Tartu linna magistraaltänavatel" olevaid fotosid ja skeeme Tartu linna ülekäguradadest..*



Tähe - Koidu tn .Parkivad sõidukid varjavad teeületust ootava jalakäija.



Pepleri - Tiigi ristmik. Analoogne situatsioon Pepleri - Vanemuise ülekäigurajaga. parkivad sõidukid varjavad teeületust ootava jalakäija.



Kvissentali tee - Aruküla tee ristmik. Kergliiklusteel ülekäigurajale lähenejat varjab aed.





Jaama tn - Raatuse tn ristmik nähtavus on piiratud.



Anne tn Maxima kaupluse juures jalakäijaid takistav valgustuspost.



Pikk tn ülekäigurada üle kolme sõiduraja, sõidukite kiirused sel kohal enamasti lubatud piiril või veidi enam, valgustus ainult kanali poolisel küljel.



Akadeemia - Vanemuise ristmik vaadet varjavad hoone ja hekk.