

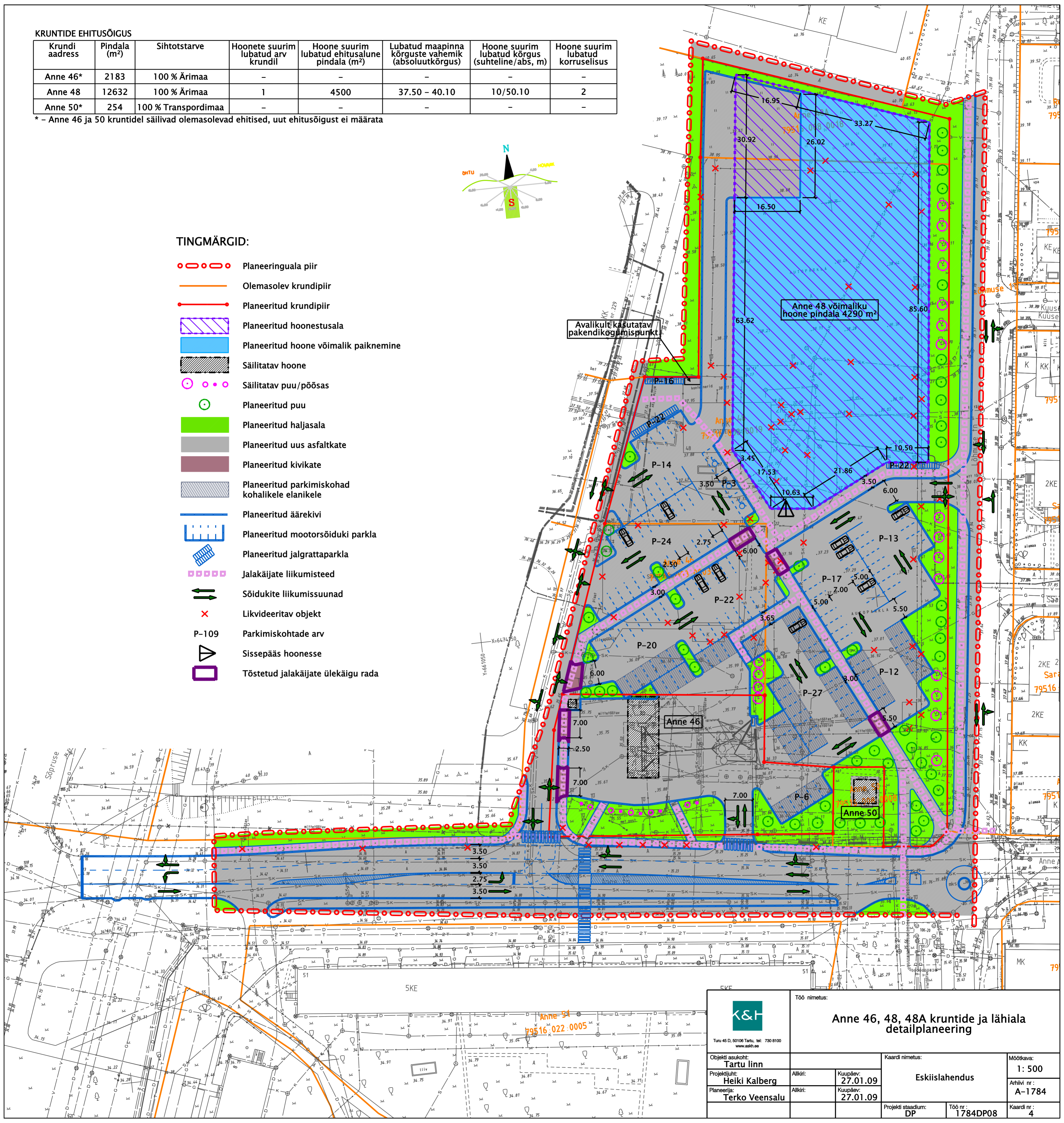
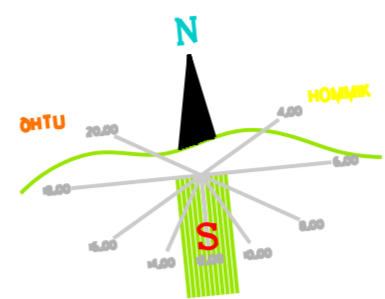
KRUNTIDE EHITUSÕIGUS


Krundi aadress	Pindala (m ²)	Sihtotstarve	Hoonete suurim lubatud arv krundil	Hoone suurim lubatud ehitusalune pindala (m ²)	Lubatud maapinna kõrguste vahemik (absoluutkõrgus)	Hoone suurim lubatud kõrgus (suhteline/abs, m)	Hoone suurim lubatud korruselisus
Anne 46*	2183	100 % Ärimaa	-	-	-	-	-
Anne 48	12632	100 % Ärimaa	1	4500	37.50 - 40.10	10/50.10	2
Anne 50*	254	100 % Transpordimaa	-	-	-	-	-

* - Anne 46 ja 50 krundidel säilivad olemasolevad ehitised, uut ehitusõigust ei määrata

TINGMÄRGID:

-  Planeeringuala piir
-  Olemasolev krundipiir
-  Planeeritud krundipiir
-  Planeeritud hoonestusala
-  Planeeritud hoone võimalik paiknemine
-  Säilitatav hoone
-  Säilitatav puu/põõsas
-  Planeeritud puu
-  Planeeritud haljasala
-  Planeeritud uus asfaltkate
-  Planeeritud kivikate
-  Planeeritud parkimiskohad kohalikele elanikele
-  Planeeritud äärekivi
-  Planeeritud mootorsõiduki parkla
-  Planeeritud jalgrattaparkla
-  Jalakäijate liikumisteed
-  Sõidukite liikumissuund
-  Likvideeritav objekt
-  Parkimiskohtade arv
-  Sisepääs hoonesse
-  Tõstetud jalakäijate ülekäigu rada



 Turu 45 D, 50106 Tartu, tel: 730 8100 www.asoh.ee		Töö nimetus:	
		Anne 46, 48, 48A kruntide ja lähiala detailplaneering	
Objekti asukoht:	Tartu linn	Kaardi nimetus:	Mõõtkava:
Projekti juht:	Heiki Kalberg	Alkiri:	Eskislahendus
Planeerija:	Terko Veensalu	Kuupäev:	1: 500
		Alkiri:	Arhiivi nr:
		Kuupäev:	A-1784
		Kuupäev:	Projekt staadium:
		27.01.09	DP
		27.01.09	Töö nr:
			1784DP08
			Kaardi nr:
			4