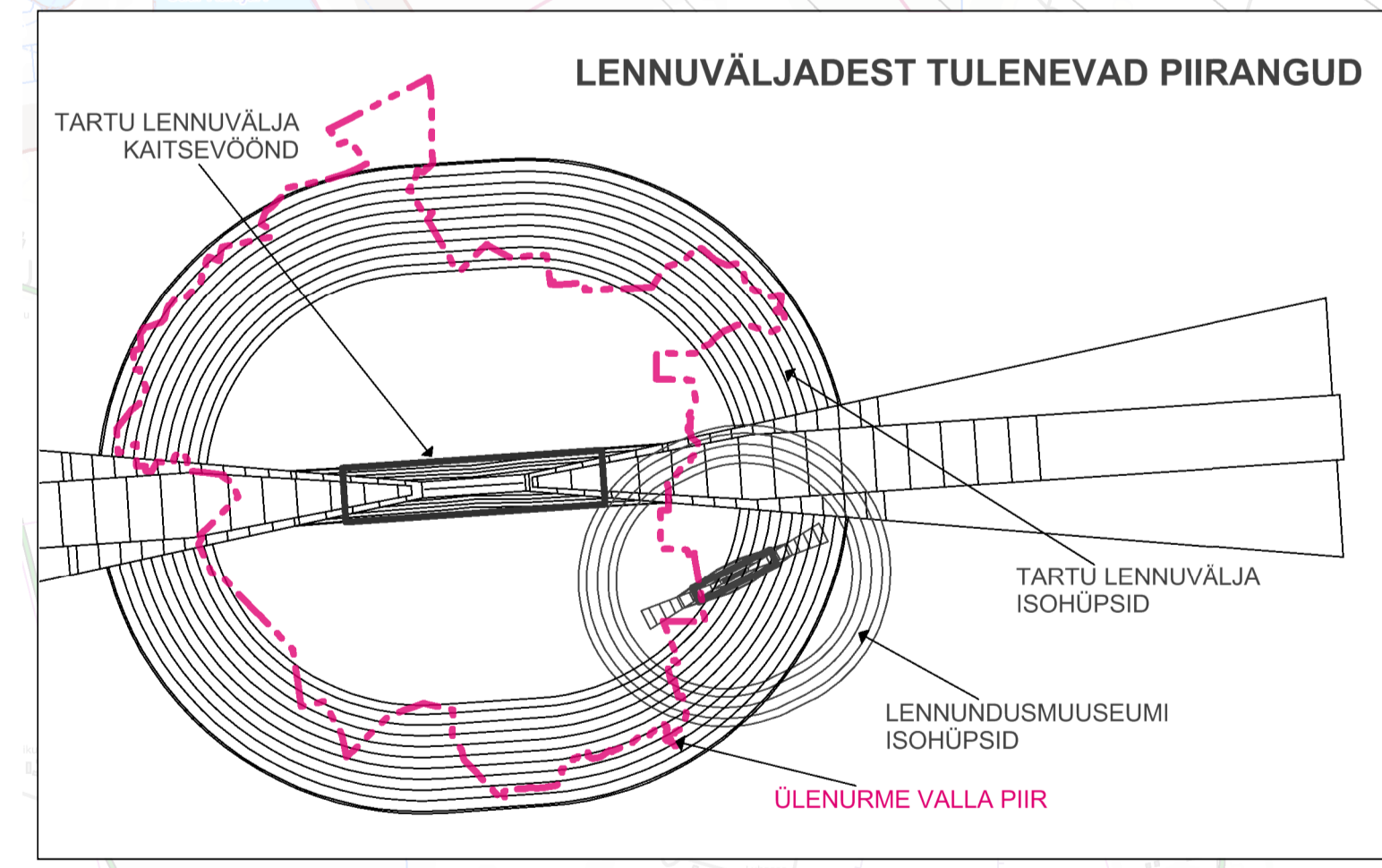
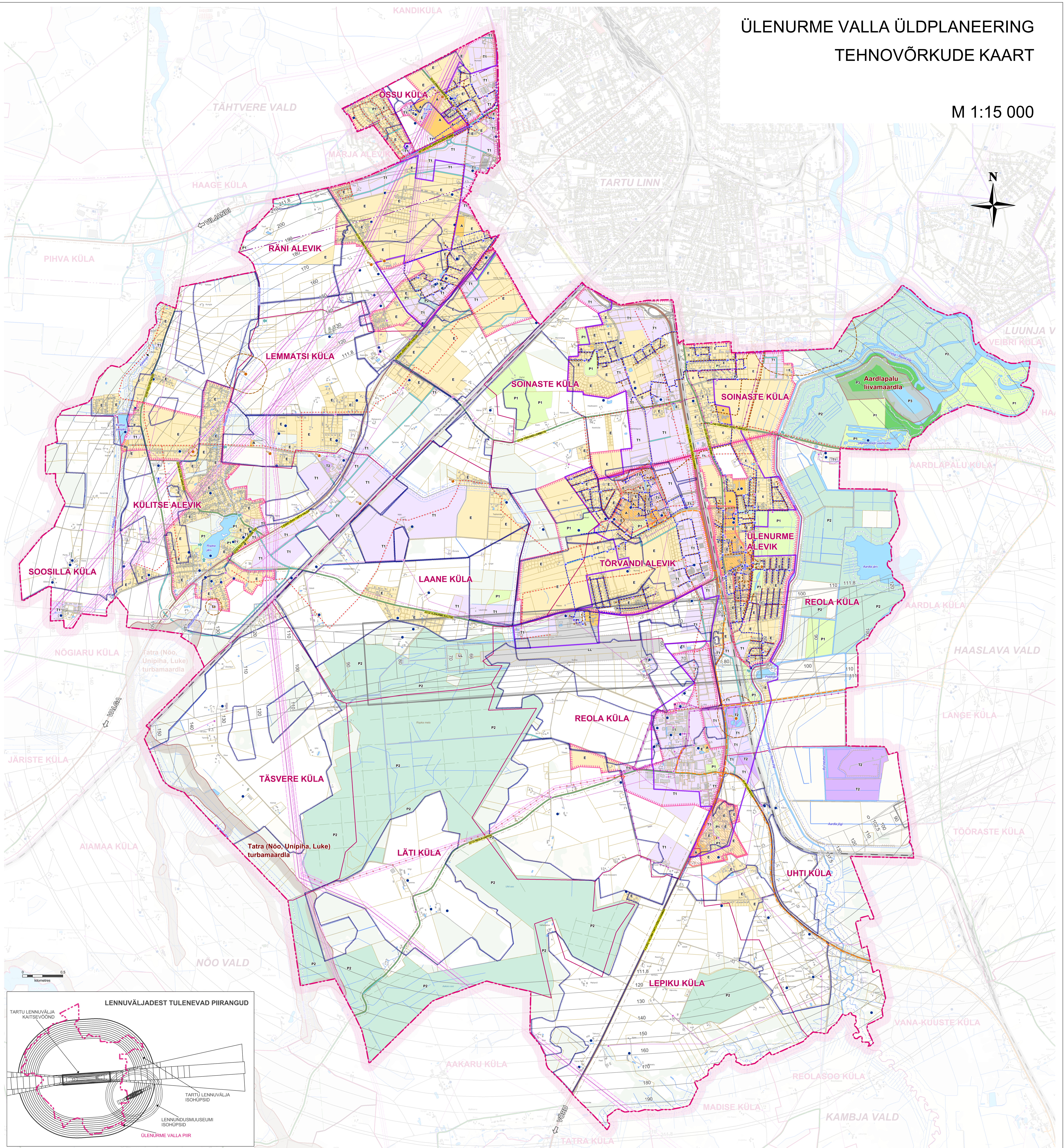
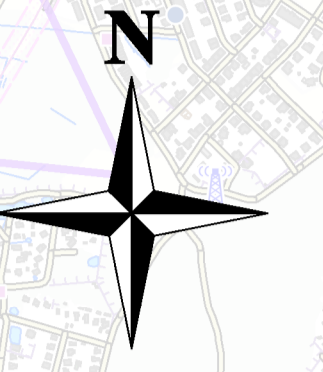


ÜLENURME VALLA ÜLDPLANEERING TEHNOVÕRKUDE KAART

M 1:15 000



LEPPEMÄRGID

ÜLDPLANEERINGUGA MÄÄRATUD MAAKASUTUSE JUHTOTSTARBED

- E** Elamuala
- A** Üldkasutatav ala
- T1** Äri- ja tootmise ala *1
- T2** Jäätmekäitluse ja puhastusseadmete ala
- P1** Puhkeala hoonete ehitamise õigusega
- P2** Puhkeala hoonete ehitamise õigusega *2
- P3** Perspektiivne puhkeala *3
- LL** Lennuvälja ala

Märkus:
*1 Käesolevas üldplaneeringus moodustub reserveeritud maatulundusala kaardil vastava värviga kajastatud põhikaardi andmekihist: puittaimestik, haritav maa, lage ala. Ennevalt teistest reserveeritud aladest ei ole maatulundusala aluskaardi parema loetavuse huvides tähistatud lähedgi ja lausvärgi. Maatulundusala planeerimise põhimõtted on toodud seletuskirjas ptk 2.8.
*2 Ülenurme valda ei planeerita ühtegi olulise keskkonnamõju tootmisala. Si ettevõtte, mille tootmistehnoloogiad ei vaja inseneritehnilisi meetmeid keskkonnamõjude vähendamiseks.
*3 Puhkealad (P2) on reserveeritud suures osas olemasolevatele riigimetsadele.
*4 I etapis kaevandamisubadega määratud määralõiged, mis rekultiveeritakse puhkealaks liivarude ammendumisel. Hoonete ehitamine maardla alal on võimalik peale maavara ammendumist, puhkealaks rekultiveerimisel.

MUUD LEPPEMÄRGID:

- Tiheasustusalala piir**
- Avalik juurdepääs kallasrajale**
- TAUSTINFO**
- PIIRID**
- Ülenurme valla piir
- Külahalamejoon
- Katastripiir
- Kehtestatud teemaplaneeringu ala piir *5
- Märkus:
*5 Teemaplaneering "Viljandi maantee laiendus"
- ALUSKAART**
- Hooned
- Puittaimestik
- Haritav maa
- Lage ala
- Veekogu

PIIRANGUD

- Riigimaantee kaitsevöönd
- Raudtee kaitsevöönd
- Veekogu ehituskeeluvöönd
- Veekogu ehituskeeluvööndi vähendamise ettepanek
- Veekogu kalda piiranguvöönd
- Üleujutusala piir
- Lennuvälja kaitsevöönd
- Tartu lennukäik ja Eesti Lennundusmuuseumi lennukäik
- 35kV, 110kV ja 330kV elektriliini kaitsevöönd

MAAVARAD

- Maardla

TEHNILINE INFRASTRUKTUUR

- Põhimaantee
- Tugimaantee
- Kõrvalmaantee
- Ühendustee
- Tänav
- Muu tee
- Perspektiivne tee
- Perspektiivne 2-tasandiline liiklussõlm
- Liiklussõlme vajaduse perspektiivne asukoht
- Raudtee
- TEHNOVÕRGUD**
- Elektri õhuliin 330kV
- Elektri õhuliin 110kV, 35kV, 10kV
- Perspektiivne 110kV elektri õhuliin
- Perspektiivne 10kV elektri kaabelliin
- Likvideeritav 35kV elektri õhuliin

TEHNOVÕRGUD

- Alajaam
- Perspektiivne Reola 110/10kV alajaam
- Sidemast
- Optiline andmeside lairibavõrk
- Kaugkütte piirkond
- Gaasitoru
- Veetoru
- Puurkaev
- Kanalisatsioonitoru
- Hüdrant
- Reoveekogumisalad
- Reoveepuhasti (Rp-olemasolev, RRP-rekonstrueeritav, PRP-perspektiivne)
- Reoveepuhasti kuja
- Maaparandussüsteemi ala

Märkus:
1. Vee- ja kanalisatsioonitorustikud ja hüdrandid on kaardile tähistatud Ülenurme valla ühisveevõrgi ja -kanalisatsiooni arendamise kava andmete alusel. Nende paiknemine on skemaatiline lähtudes joonise mõõtkavast ja üldplaneeringu täpsusastmest.
2. Reoveekogumisalade info pärineb Keskkonnagigantide andmebaasist seisuga jaanuar 2017.
3. Puurkaevude info EELIS andmekihist seisuga mai 2017.
4. Aluskaart: Eesti Põhikaart - Maa-arnet. Andmekihist pärineb Eesti topograafia andmekogu (ETAK) andmebaasi väljavõttest 05.2017.
5. Katastri andmed seisuga: 21.05.2017.
6. Maardlate info seisuga: 09.05.2017.
7. Koordinaadid L-EST 97 süsteemis.
8. Joonise värvid on niiskuse- ja valgustundlikud.

ÜLENURME VALLA ÜLDPLANEERING			
KOOSTAJAD:	ÜLENURME VALLAVALITSUS Pargi 2 Ülenurme alevik Tartu maakond tel: 750 2600; vald@ulenurme.ee		
JOONIS:	ENTEC ESTI OÜ Pärnu mnt 165Ü Tallinn tel: 617430; entec@entec.ee		
TEHNOVÕRKUDE KAART			
MÕÖTKAVA:	1:15 000	JOONISE NR:	2
STAADIUM:	KOOSKÕLASTAMISEL	JOONISEID:	3
		TÖÖ NR:	1044
		VÄLJATRÜKK:	02.06.2017