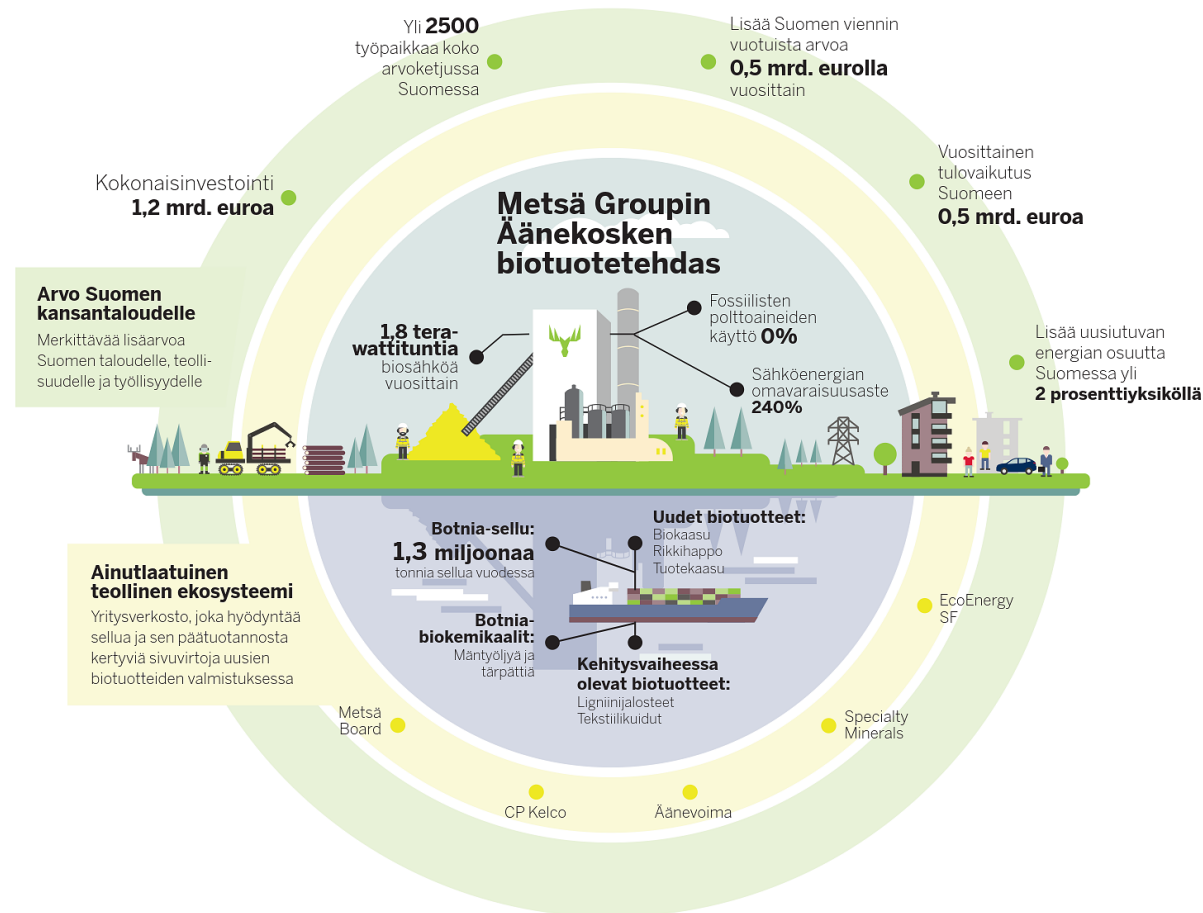


TEHASE VÕIMALIKUD KESKKONNAMÕJUD

Erik Puura

7.03.2018

Äänekoski biotoodete tehas – uue põlvkonna tehas



- Rajati vana tehase asemele, vana tehas suleti
- Võrreldes varasemaga – puhtam
- Suur vajadus töökohtade järele



Äänekoski tehas, 27.02.2018 kell 7:30

Äärmiselt avatud keskkonnainformatsioon!

TRS – divesiniksulfiid, dimetüülsulfiid, metüülmerkaptaan – nina väga tundlik



ÄKS - Äänekosken Kaupunkisanomat



4. veebruar -

Onko nenä reagoinut tänään?

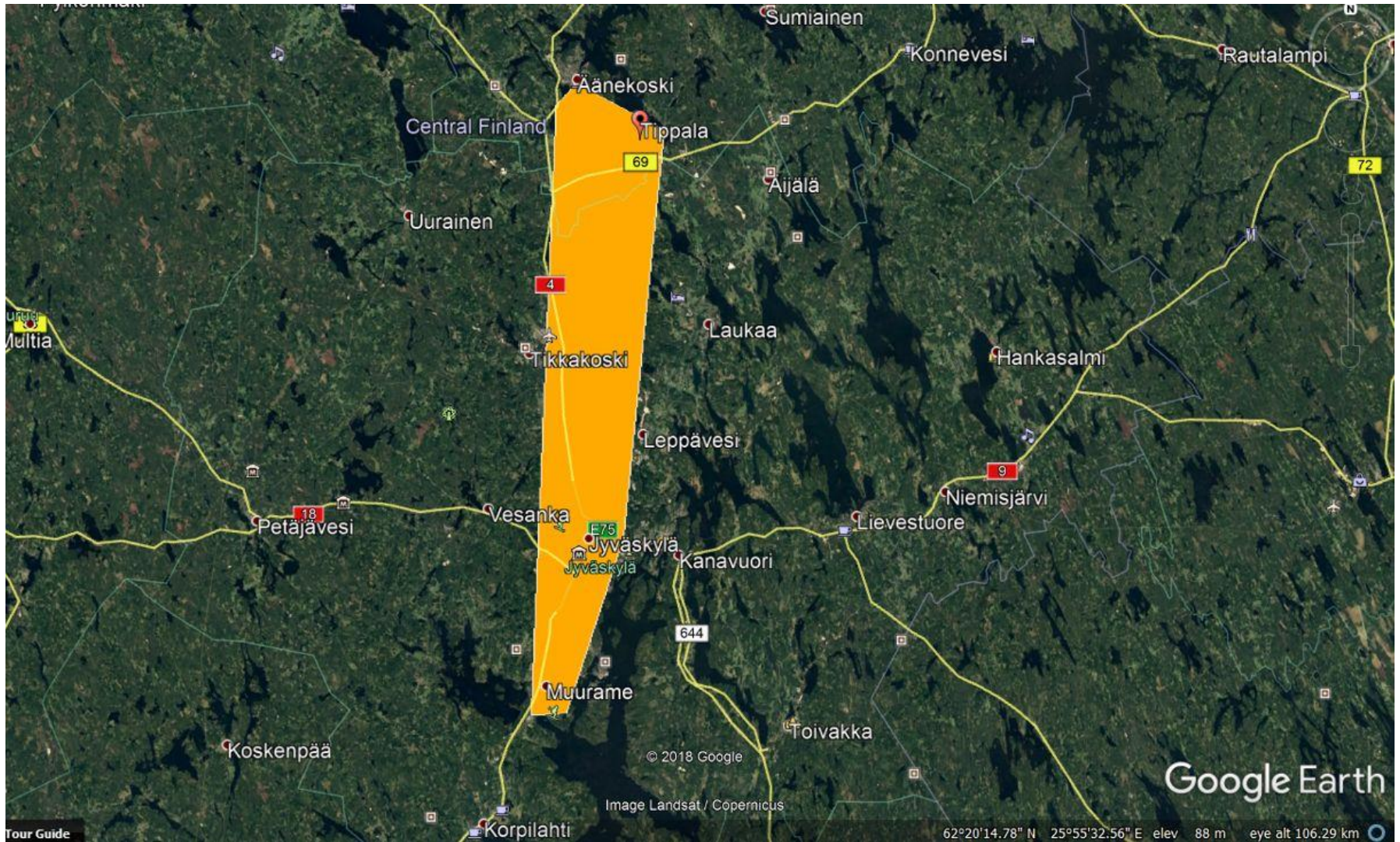
Vaata tölget



Mahdollisia hajuhaittoja biotuotetehtaalta

Metsä Groupin biotuotetehtaan laimeiden hajukaasujen keräilyjärjestelmässä todettiin sunnuntaina 4.helmikuuta aamupäivällä toimintahäiriö. Toimintahäiriö on saatu korjattua. –...

AKSA.FI



4. veebruar 2018 Äänekoski – Muurame 52 km

Intervjuu Jyväskylä ülikooli keemia osakonna professori Raimo Aleniga

- Keskkonnatehnoloogiad on viimastel aastakümnetel väga tugevasti arenenud, olukord on palju parem
- Pigem võib Äänekoski puhul probleemiks pidada ülisuurt transpordikoormust kui haisuprobleeme
- Päril haisuvaba tehnoloogiat veel ei ole olemas
- Meil Soomes öeldakse: raha haiseb

Soomes on see positiivne sõnum, sest see tähendab kohalikul tasandil palju kõrgepalgalisi töökohti ja ühtlasi tööstuslinna arengut

FAO FORESTRY PAPER 129

Environmental impact assessment
and environmental auditing in the
pulp and paper industry



Food and Agriculture Organization of the United Nations
Rome, 1996
© FAO

The EIA in the Pulp and Paper Industry

Is the project supposed to be profitable to local communities?

Have these communities been involved in the project conception?

economic impact:

- pulp and paper projects are supposed to result in an improvement of the local economic situation
- this positive impact has to balance out all negative aspects, in all potential sites

Tselluloositööstuse keskkonnamõjude hindamise juhendmaterjal:
kontrollnimekiri (väljavõte)

- kas projekt on kasulik kohalikele elanikele?
- kas kohalikud elanikud on osalenud projekti kontseptsiooni väljatöötamises?

majanduslik mõju:

- tselluloositööstuse projektid peavad tooma kaasa kohaliku majandusolukorra paranemise
- see positiivne mõju peab üle kaaluma kõik negatiivsed aspektid, kõikides võimalikes asukohavariantides



Local acceptance and heterogeneous externalities of biorefineries



Gi-Eu Lee ^{a,*}, Scott Loveridge ^b, Satish Joshi ^b

^a Department of Economics, University of Nevada, Reno, 1664 N. Virginia St, Reno, NV 89557, USA

^b Department of Agricultural, Food and Resource Economics, Michigan State University, 446 W. Circle Dr., Justin S Morrill Hall of Agriculture, East Lansing, MI 48824-1039, USA

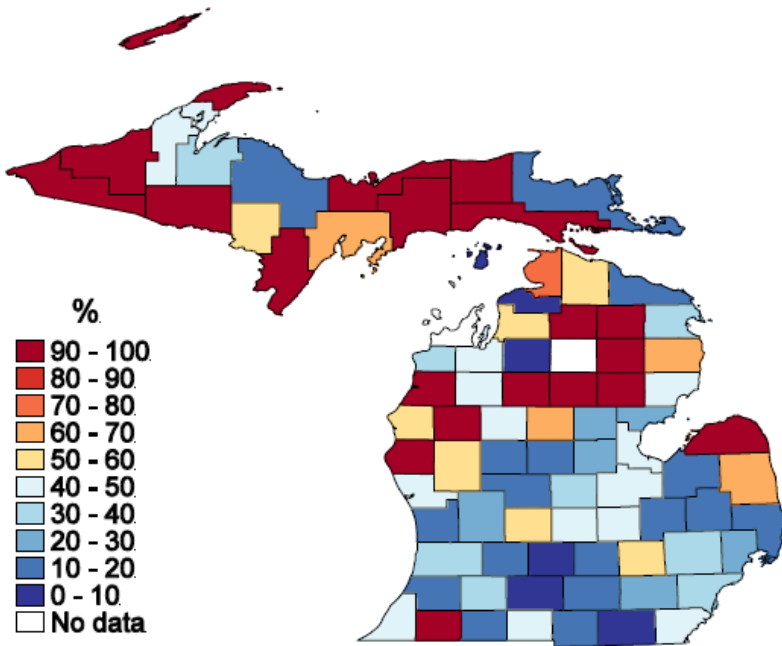


Fig. 1. Proportion of Supporters from Weighted Survey Data.

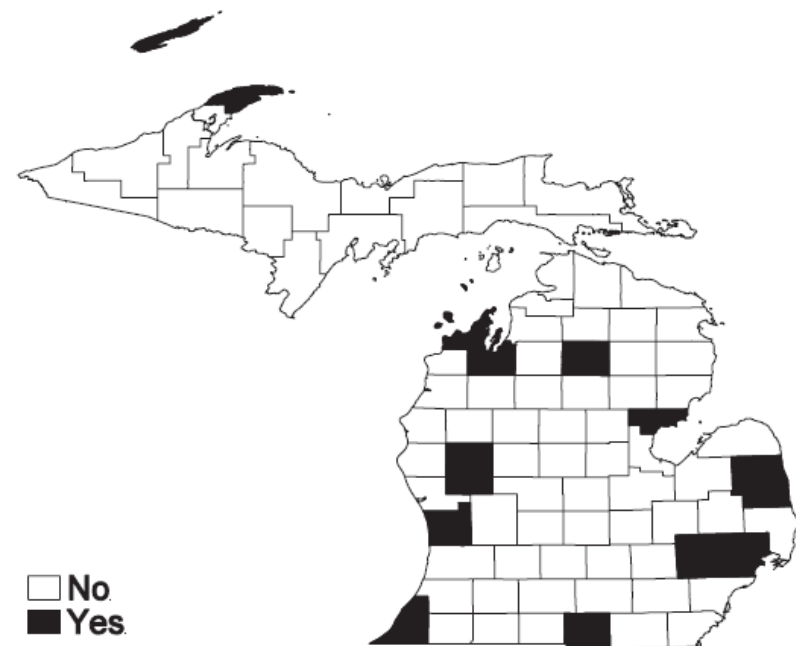


Fig. 3. Counties where a majority supports the biorefinery, but the opponents' WTP outweighs supporters' WTP.

Rada 1

SOOVIME VÄÄRINDADA
RESSURSSI

VALIME PÕHIPROTSessi
TEHNOLOGIA

VALIME SUURUSE

VALIME ASUKOHA

HAKKAME UURIMA
KESKKONNAMÕJUSID
JA LEEVENDUSMEETMEID

Rada 2

SOOVIME VÄÄRINDADA
RESSURSSI

UURIME ERI REGIOONIDES +/-, sh
ELANIKKONNA SUHTUMIST,
KUI TEHAS TULEKS JUST SINNA

SAAME ESIALGSE KOHALIKU
SOTSIAALSE NÕUSOLEKU

HINDAME
MAJANDUSLIKKE
KAALUTLUSI

VALIME
OPTIMAALSE
TEHNOLOGIA,
SUURUSE

VALIME
VÕIMALIKUD
ASUKOHAD

HAKKAME UURIMA
KESKKONNAMÕJUSID
JA LEEVENDUSMEETMEID

PÜÜAME SAADA KOHALIKUD
NÕUSSE LISANDUNUD
KESKKONNAKOORMUSEGA
(ESIALGNE KOHALIK
SOTSIAALNE NÕUSOLEK EI
HUVITA)

ÄÄNEKOSKI

TARTU LÄHEDUS / EMAJÕGI

PLUSSID

Uus tehas vana asemele: vähenenud keskkonnareostus (õhk, vesi) (Riigi majanduskasv)

Uued töökohad, vähenenud tööpuudus

(Riigi majanduskasv)

MIINUSED

+/- Uued töökohad vs kaotatud töökohad

Suurenenud transpordikoormus

Suurenenud keskkonnareostus (õhk, vesi)

Riskid kinnisvarahindade languseks

Riskid turismisektorile

Riskid rahvusvahelise ülikoolilinna arengule

...

Suurenenud transpordikoormus

Uued töökohad vs kaotatud töökohad