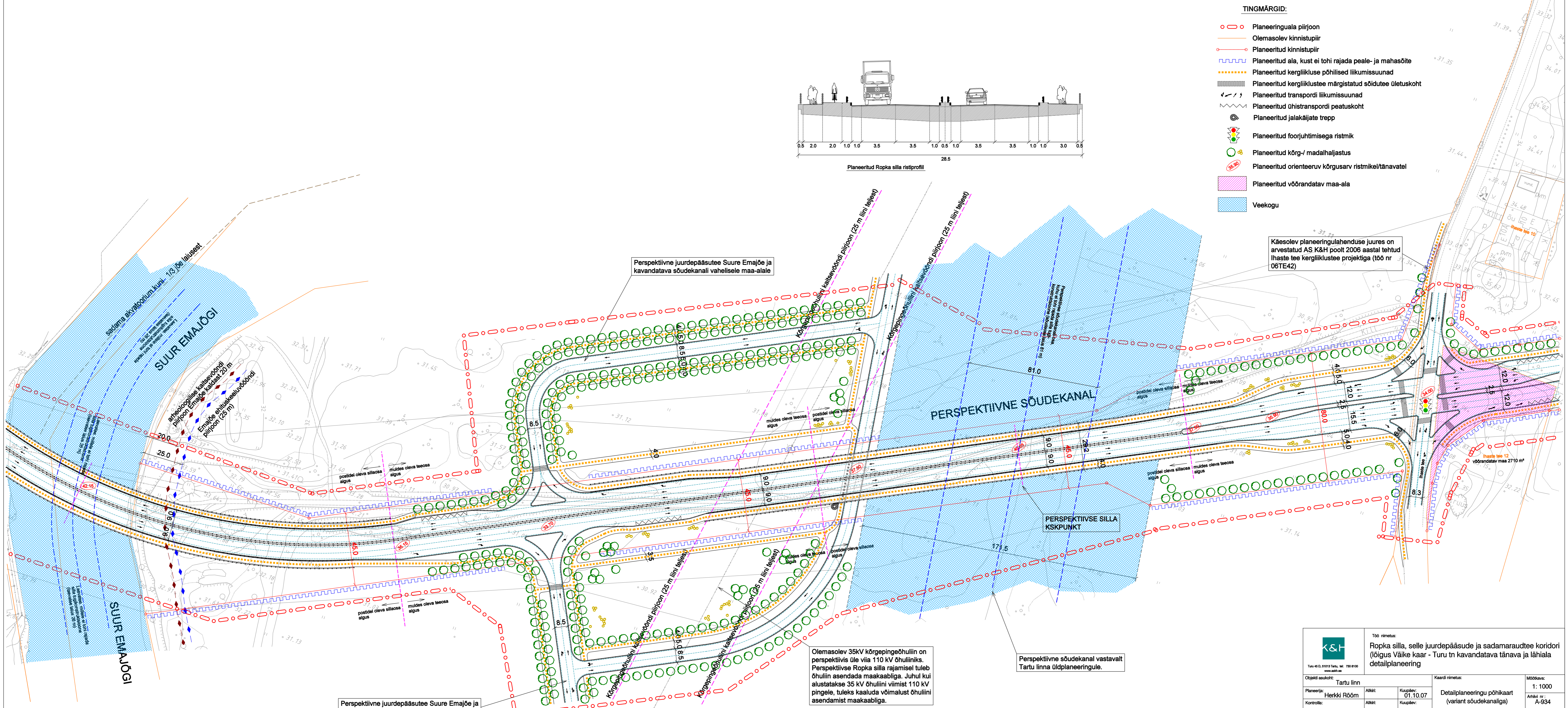
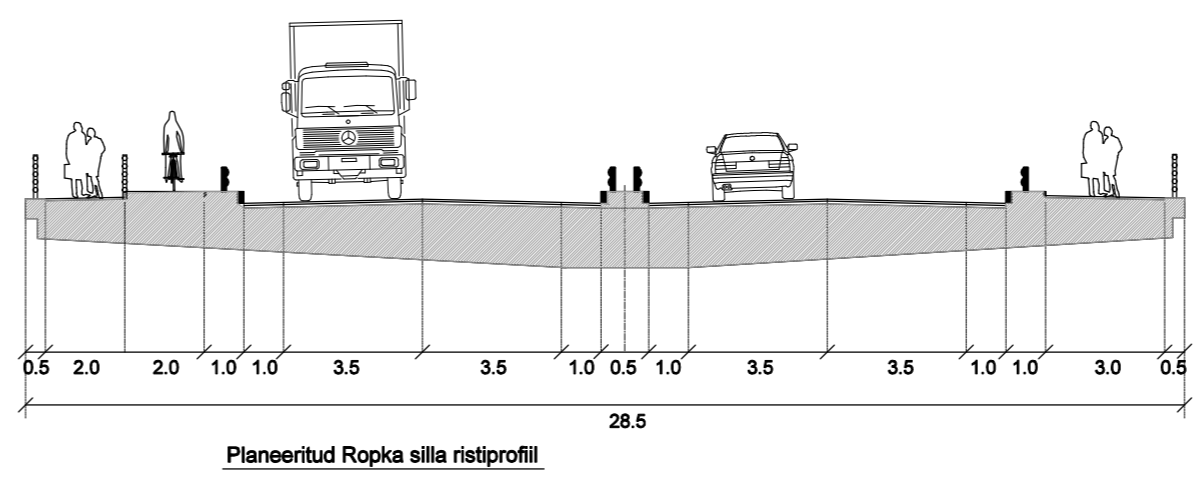


TINGMÄRGID:

- Planeeringuala piirjoon
- Olemasolev kinnistupiir
- Planeeritud kinnistupiir
- Planeeritud ala, kust ei tohi rajada peale- ja mahasõite
- Planeeritud kergliikluse põhilised liikumissuunad
- Planeeritud kergliiklustee märgistatud sõidutee ületuskoht
- Planeeritud transpordi liikumissuunad
- Planeeritud ühistranspordi peatuskoht
- Planeeritud jalakäijate trepp
- Planeeritud foorjuhtimisega ristmik
- Planeeritud kõrg-/madalhaljastus
- Planeeritud orienteeruv kõrgusarv ristmikel/tänavatel
- Planeeritud võõrandatav maa-ala
- Veekogu



Perspektiivne juurdepääsutee Suure Emajõe ja kavandatava sõudekanali vahelisele maa-alele

Käesolev planeeringulahenduse juures on arvestatud AS K&H poolt 2006 aastal tehtud Ihasse tee kergliiklustee projektiga (töö nr 06TE42)

Olemasolev 35kV kõrgpingeõhuliin on perspektiivis üle viia 110 kV õhuliiniks. Perspektiivse Ropka silla rajamisel tuleb õhuliin asendada maakaabliga. Juhul kui alustatakse 35 kV õhuliini viimist 110 kV pingele, tuleks kaaluda võimalust õhuliini asendamist maakaabliga.

Perspektiivne sõudekanal vastavalt Tartu linna üldplaneeringule.

Perspektiivne juurdepääsutee Suure Emajõe ja kavandatava sõudekanali vahelisele maa-alele.

<p>Töö nimetus: Ropka silla, selle juurdepääsude ja sadamaraudtee koridori (lõigus Väike kaar - Turu tn kavandatava tänava ja lähiala detailplaneering</p>		Kaardi nimetus:		Mõõtkava:
		Tartu linn		1: 1000
Objekti asukoht:	Alkiri:	Kauplev:	Detailplaneeringu põhikaart	Arhiivi nr.:
Tartu linn	Herkki Rõõm	01.10.07	(variant sõudekanaliga)	A-934
Kontrollis:	Alkiri:	Kauplev:	Projektis taandum:	Töö nr.:
			DP	05DP67
				Kaarti nr.:
				5leht 4 var 2