

**Tammepärja tn 11//13//15, Muuluka tn 1, Vaarika
tn 1 ja Tammepärja tänav T11 kruntide
dendroloogiline hinnang**
Tartu linn



Töö nr: 22005DP3

Tellijä: Nordecon AS

Volitatud maastikuarhitekt: Tanel Breede

Välitööd: Tanel Breede



Sisukord

1. Sissejuhatus.....	5
2. Metoodika	5
3. Hinnang	6
4. Puistu hinnangu koondtabel	10
Puistu plaan (<i>graafiline materjal on esitatud eraldi failis</i>).....	13

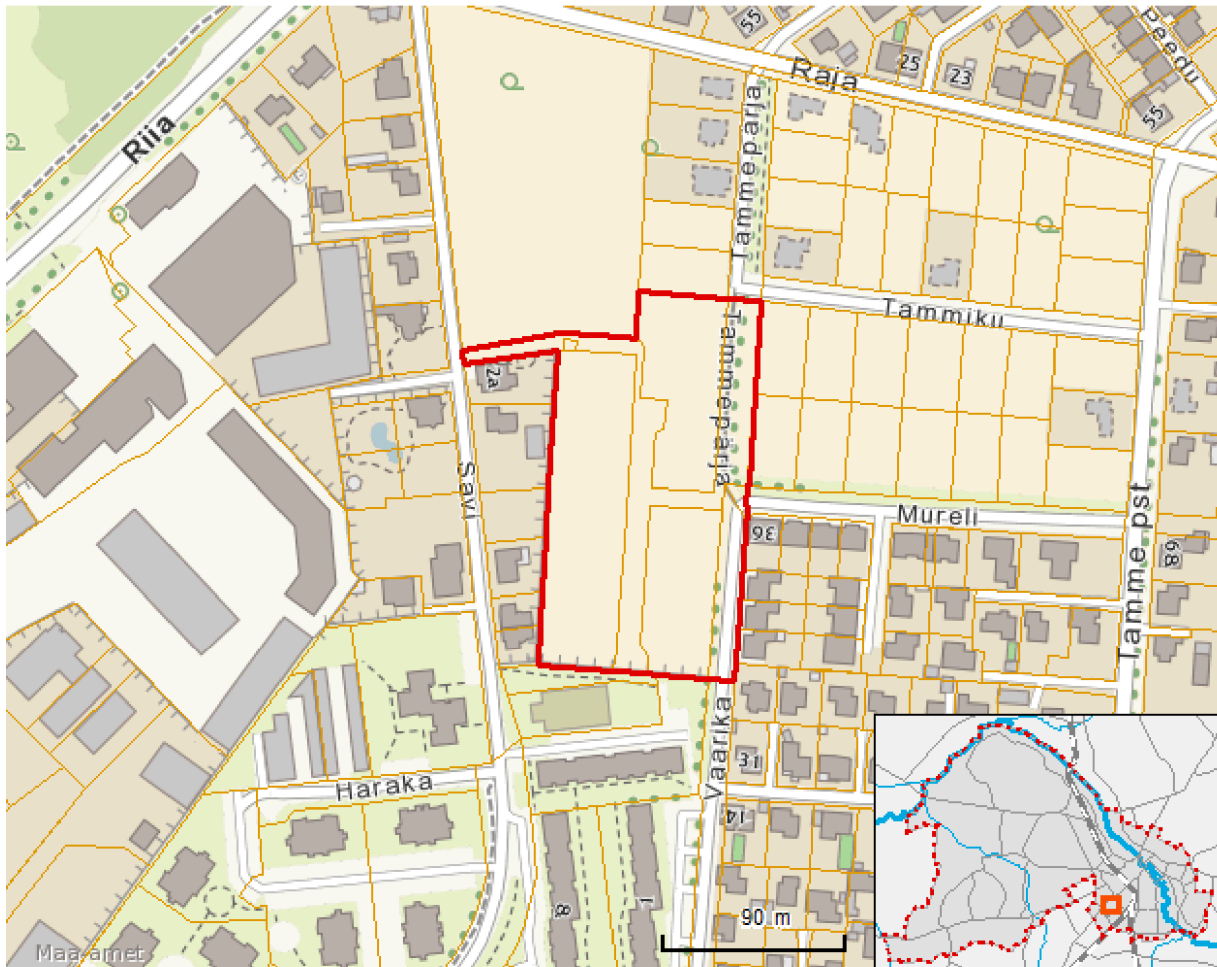


1. Sissejuhatus

Inventeerimise eesmärgiks on määrata alal kasvavate puittaimede liigiline koosseis, nende tervislik seisund ning haljastuslik väärtus.

Haljastusliku hinnangu tegemiseks vajalikud väliuuringud tehti 22. veebruaril 2022 aastal.

Käesolevas töös on hinnatud ainult puistu osa. Alustaimestikku ei uuritud. Fotode autor Tanel Breede, fotode kuupäev 22.02.2020.



Skeemi 1. Asendiskeem (Tartu linnavalitsus)

2. Metoodika

Töö käigus eristati alusplaani (M 1:500) toodud üksikpuud ja -põõsad ning alusplaanile kanti nende haljastuslike objektide võra või võrastike projektsiooni kontuur, mille juurde kirjutati alusplaanile takseerühiku number.

Iga haljastusliku objekti andmed kanti numereeritud haljastuslike objektide nimekirja eesti keeles ladinakeelsete vastetega. Selles nimekirjas järgneb igale numbrile puittaim nimetus; puu diameeter 1,3 m kõrgusel sentimeetrites (kui on tegemist mitmeharulise puuga, on diameetrid eraldatud sümboli "/" abil); haljastusliku väärtuse hinne ja märkused.

Haljastuslik väärtus hinnati vastavalt Tallinna Linnavalitsuse 10.06.2020. aasta määrusele nr 15 „Haljastuse inventeerimise kord“.

Puittaimede haljastuslik väärtus on dendroloogilisel plaanil ära toodud vastavate värvidega:

I klass – punase värviga;

II klass – sinise värviga;

III klass – rohelise värviga;

IV klass – kollase värviga;

V klass – pruuni värviga.

Plaanile kanti hinnatud puude ja põõsaste liiginimede lühendid järgmiselt:

jr nr	Liigi lühend	Liik eesti keeles	Liik ladina keeles	arv
1	KsA	arukask	Betula pendula	24
2	Va	harilik vaher	Acer platanoides	20
3	Pä	harilik pärn	Tilia cordata	4
4	Ta	harilik tamm	Quercus robur	3
5	Ja	harilik jalakas	Ulmus glabra	2
6	NuP	palsaminulg	Abies balsamea	2
7	Sar	harilik sarapuu	Corylus avellana	2
8	Hb	harilik haab	Populus tremula	1
9	Ku	harilik kuusk	Picea abies	1
10	Pi	harilik pihlakas	Sorbus aucuparia	1
11	Sa	harilik saar	Fraxinus excelsior	1
12	Tm	harilik toomingas	Padus avium	1

3. Hinnang

Enamus hinnatud puid on kolmandas väärtusklassis. Väärtuslikke või väga väärtuslikke puid alal ei tuvastatud. 6 puud või puude gruppi hinnati väheväärtuslikuks ning üks puu likvideeritavaks.

Planeeringuala keskosas kasvavad noored kased, mis linnaehituslikult ei oma kõrget väärtust.

Vaarika tänava ääres olevad erinevatest liikidest puud ei ole tänavahaljastuse seisukohalt väärtuslikud ega sobilikud ning neil esineb rohkelt kuivanud oksid.

Tammepärja tänavakoridoris kasvavad ühtses reas eakad pärnad, vahtrad ja jalakad. Esineb rohkelt kuivanud oksid ja harusid. Ühe puu seisund on väga halb (likvideeritav) ning kahe puhul on hinnatud puu väheväärtuslikuks. Ülejäänud kaheksa puu säilitamiseks tuleb läbi viia võrahooldustööd.

Savi tn 2a kinnistu juures kasvab deformeerunud võradega kuusehekk, mille all on rohkelt isetekkelist lehtpuu-uuendust (peamiselt vahtrad). Tegemist on ülekasvanud ja ebaesteetilise puudereaga ning on soovitatav asendada uue heki või puudereaga.



Hinnangu alusel jaotati üksikpuudena uuritud puid ja põõsaid väärtusklassidesse järgmiselt:

I väärtusklass (väga väärtuslik) – 0 tk;

II väärtusklass (väärtuslik) – 0 tk;

III väärtusklass (oluline) – 55 tk;

IV väärtusklass (äheväärtuslik) – 5 tk;

V väärtusklass (likvideeritav) – 1 tk.



Foto 1. Vatra võsa ja kuuserida (puude grupid nr 61 ja 62)



Foto 2. Tammepärja tn äärdne puuderida (puud nr 1 kuni 11)



Foto 3. Noored kased planeeringuala keskosas (puud nr 52, 53, 54)

4. Puistu hinnangu koondtabel

jrk nr	Liigi lühend	Liik eesti keeles	Liik ladina keeles	Tüve diameeter	Väärtus-hinnang	Tegevus	Märkused
1	Ja	harilik jalakas	Ulmus glabra	67	4	rp	murdunud harum, kuivand oksad kogu võras
2	Pä	harilik pärn	Tilia cordata	58	3	lo	kuivand oksad kogu võras
3	Va	harilik vaher	Acer platanoides	71	3	lo	kuivand oksad kogu võras
4	Pä	harilik pärn	Tilia cordata	62	3	lo	kuivand oksad kogu võras
5	Pä	harilik pärn	Tilia cordata	63	3	lo	kuivand oksad kogu võras
6	Va	harilik vaher	Acer platanoides	85	4	lo	kuivand oksad kogu võras, ühepoolne
7	Va	harilik vaher	Acer platanoides	83	3	lo	murdunud harum, kuivand oksad kogu võras
8	Ja	harilik jalakas	Ulmus glabra	70	3	lo	kuivand oksad kogu võras
9	Va	harilik vaher	Acer platanoides	73	3	lo	kuivand oksad kogu võras
10	Va	harilik vaher	Acer platanoides	54	5	rs	murdunud haru, võib olla murdumisohtlik
11	Va	harilik vaher	Acer platanoides	50	4	rp	kuivand oksad kogu võras
12	Va	harilik vaher	Acer platanoides	15...35	3	lo	5 puust koosnev vahtrate grupp, kuivand oksad kogu võras
13	Va	harilik vaher	Acer platanoides	41	3	lo	kuivand oksad kogu võras, ühepoolne
14	Va	harilik vaher	Acer platanoides	20...35	3	lo	6 puust koosnev grupp, kuivand oksad kogu võras
15	KsA	arukask	Betula pendula	58	3	lo	kuivand oksad kogu võras
16	KsA	arukask	Betula pendula	53	3	lo	kuivand oksad kogu võras
17	KsA	arukask	Betula pendula	56	3	lo	kuivand oksad kogu võras
18	Sa	harilik saar	Fraxinus excelsior	29/32	3		üksikud kuivanud oksad
19	Va	harilik vaher	Acer platanoides	28/29/30	3		üksikud kuivanud oksad
20	KsA	arukask	Betula pendula	55	4	rs	kuivand oksad kogu võras seen
21	NuP	palsaminulg	Abies balsamea	5	3		uhepoolne
22	NuP	palsaminulg	Abies balsamea	8	3		uhepoolne
23	Pi	harilik pihlakas	Sorbus aucuparia	15	3	lo	juurevõsu
24	Pä	harilik pärn	Tilia cordata	47	3	lo	kuivand oksad kogu võras
25	Sar				3		
26	Tm	harilik toomingas	Padus avium	20	3	lo	kuivand oksad kogu võras

jr nr	Liigi lühend	Liik eesti keeles	Liik ladina keeles	Tüve diameeter	Väärtus-hinnang	Tegevus	Märkused
27	Sar				3	lo	kuivand oksad kogu võras
28	Hb	harilik haab	Populus tremula	25, 40, 41	3		kuivand oksad kogu võras
29	Va	harilik vaher	Acer platanoides	29	3		
30	Va	harilik vaher	Acer platanoides	20...35	3		ühepoolne
31	KsA	arukask	Betula pendula	7...12	3		
32	KsA	arukask	Betula pendula	15...20	3		
33	Va	harilik vaher	Acer platanoides	20/35	3		
34	KsA	arukask	Betula pendula	25	3		
35	Ta	harilik tamm	Quercus robur	10//12	3		püramiidvorm
36	KsA	arukask	Betula pendula	20	3		
37	KsA	arukask	Betula pendula	16	3		
38	Va	harilik vaher	Acer platanoides	19	3		
39	KsA	arukask	Betula pendula	21	3		
40	Va	harilik vaher	Acer platanoides	17	3		
41	KsA	arukask	Betula pendula	11	3		
42	Va	harilik vaher	Acer platanoides	19	3		
43	KsA	arukask	Betula pendula	17...25	3		
44	Va	harilik vaher	Acer platanoides	19	3		
45	Ta	harilik tamm	Quercus robur	9...10	3		
46	KsA	arukask	Betula pendula	18	3		
47	Va	harilik vaher	Acer platanoides	12	3		
48	Ta	harilik tamm	Quercus robur	11	3		
49	KsA	arukask	Betula pendula	15...25	3		
50	KsA	arukask	Betula pendula	19	3		
51	Va	harilik vaher	Acer platanoides	28	3		
52	KsA	arukask	Betula pendula	20	3		
53	KsA	arukask	Betula pendula	15,16	3		
54	KsA	arukask	Betula pendula	25	3		
55	KsA	arukask	Betula pendula	13	3		

jrk nr	Liigi lühend	Liik eesti keeles	Liik ladina keeles	Tüve diameeter	Väärtus-hinnang	Tegevus	Märkused
56	KsA	arukask	Betula pendula	9	3		
57	KsA	arukask	Betula pendula	16	3		
58	KsA	arukask	Betula pendula	15	3		
59	KsA	arukask	Betula pendula	14	3		
60	KsA	arukask	Betula pendula	16	3		
61	Ku	harilik kuusk	Picea abies	15...35	4	rh	alt laasunud, deformeerunud võraga kuusehekk, soovitav asendada
62	Va	harilik vaher	Acer platanoides	5...25	4	rh	ühepoolsete vahtrate võsa

Rs - sanitaarraie

Rh – hooldusraie

Rp – perspektiivne raie

Lo – hoolduslõikus



Puistu plaan (*graafiline materjal on esitatud eraldi failis*)

