

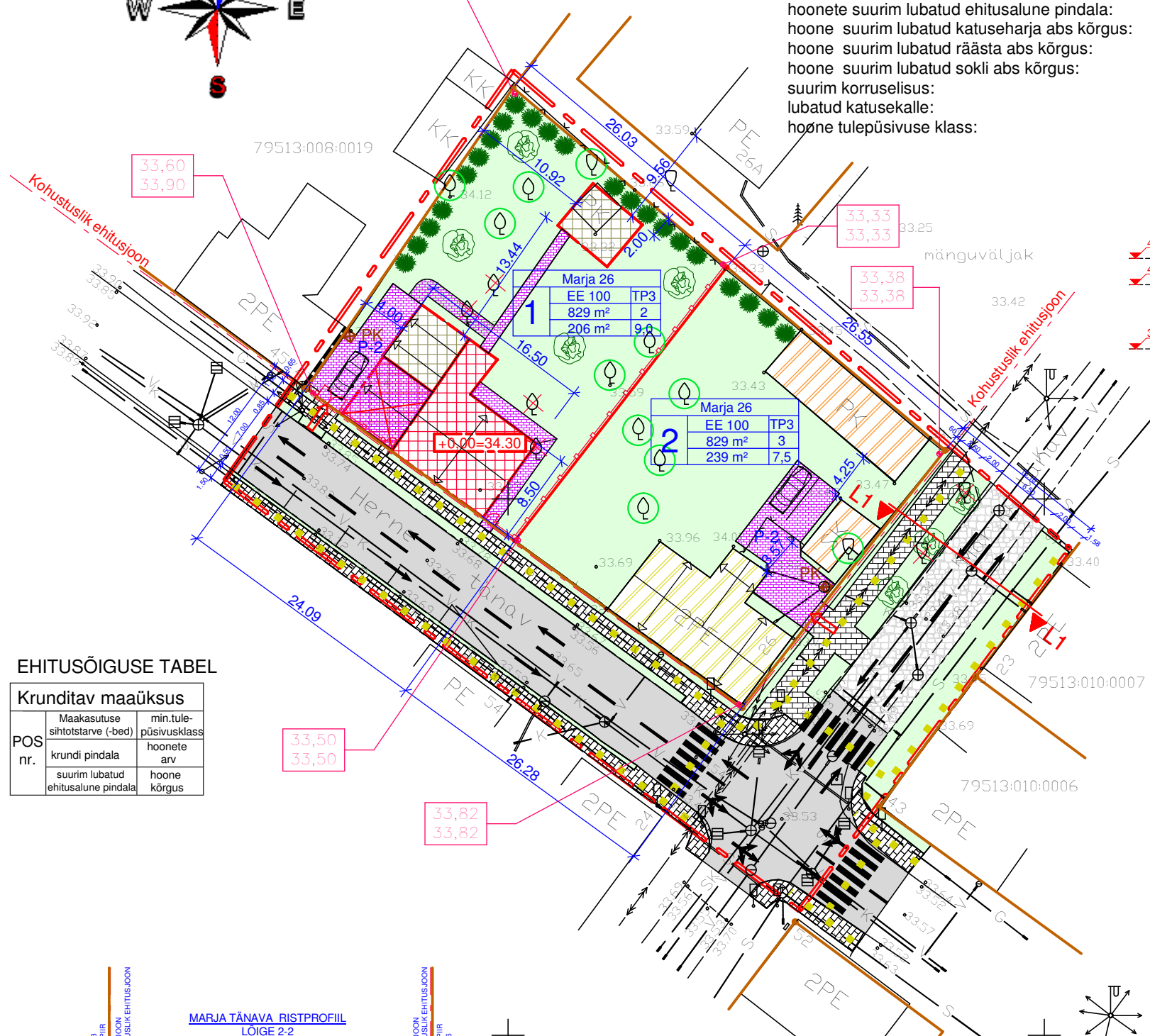
8600
9250



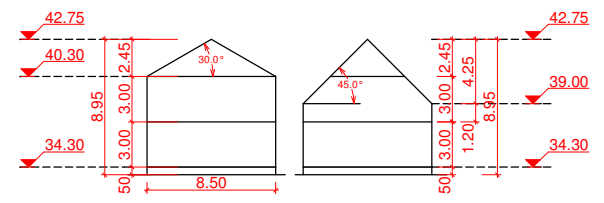
ARHITEKTUURI JA HOONESTAMISNÕUDED
 krundi aadress:
 pindala:
 sihtotstarve:
 hoonete arv krundil:
 hoonete suurim lubatud ehitusalune pindala:
 hoone suurim lubatud katuseharja abs kõrgus:
 hoone suurim lubatud räästa abs kõrgus:
 hoone suurim lubatud sokli abs kõrgus:
 suurim korruselisus:
 lubatud katusekalle:
 hoone tulepüsivuse klass:

POS 1
 829 m²
 100% EE
 2 (1 põhihoone, 1 kõrvalhoone)
 206 m²
 42.75 m
 40.30 m
 34.30 m
 kuni 2 korrust
 30-45° elamu
 15-45° kõrvalhooned
 TP3

POS 2
 829 m²
 100% EE
 3 (1 põhihoone, 2 kõrvalhoonet)
 239 m²
 41.00 m (olemasolev)
 38.00 m (olemasolev)
 35.10 m (olemasolev)
 kuni 2 korrust
 30° elamu
 15-45° kõrvalhooned
 TP3



Pos 1 hoone katuseharja ja räästa kõrgusi illustreeriv lõige

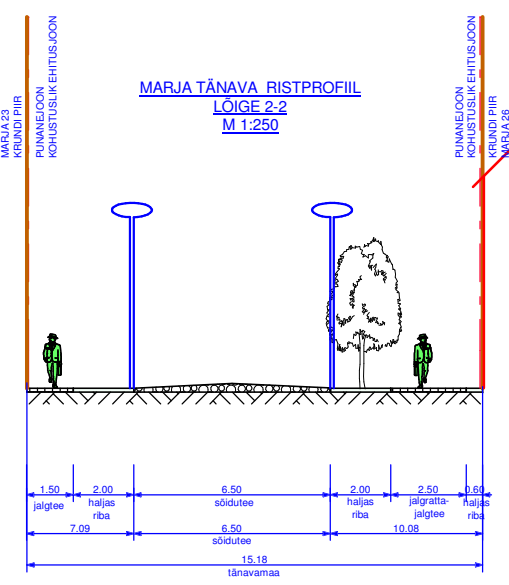


TINGMÄRGID

- Planeeritava ala piir
- Olemasolev kinnistu/krundi piir
- Planeeritud krundi piir
- Kohustuslik ehitusjoon
- Olemasolev tulemüür
- Jalakäijate liikumissuunad
- Juurdepääs krundile
- Liiklussuunad tänaval
- Planeeritud krundi põhihoone hoonestusala
- Planeeritud varjualune
- Planeeritud krundi abihoone, kõrvalhoone hoonestusala
- Ol.olev säilitatav elamu
- Ol.olev kõrvalhoone
- Haljasala, muru
- Asfaltkattega teed ja platsid
- Planeeritud munakivikattega sõidutee
- Olemasolev betoonkivikattega kõnnitee
- Planeeritud betoonkiviga kaetud jalgteed
- Planeeritud krundisene kõvkattega liikumisala
- Säilitatav puu, kõrghaljastus
- Likvideeritav puu, võsa
- Planeeritud madalhaljastus (muru, põõsad, hekk)
- Planeeritud kõrghaljastus
- Planeeritud suletava prügi konteineri asukoht
- Planeeritud parkimiskohtade arv krundil
- Planeeritud piirdeed
- Olemasolev säiliv piirdeed
- Planeeritud absoluutkõrgus
- Olemasolev absoluutkõrgus

EHITUSÕIGUSE TABEL

Krunditav maaüksus		
POS nr.	Maakasutuse sihtotstarve (-bed)	min.tulepüsivusklass
	krundi pindala	hoonete arv
	suurim lubatud ehitusalune pindala	hoone kõrgus



Koordinaadid Tartu linna kohalikus süsteemis
 Kõrgused balti süsteemis

Tartumaa Maamõõdubüroo OÜ			
51010	Tartu Riia 15b	reg. nr.	10241087
Objekti asukoht: Tartu linn Supilinna linnaosa			
Töö nimetus: Marja tn 26 maa-ala plaan 1:500			
Töö tellija: Silver Silliisaar, Vaike Kose			
Töö täitja:	Aavo Palk		20.03.2006.
Töö täitja:	Tiit Kasper		20.03.2006.
Litsents nr.444MA 17.12.2003.a tel. 742 7673			
e-mail: tmb@hot.ee TMB-19/2006			

Märkused:

- * Planeeringuala hõlmab Marja 26 kinnistut, Herne ja Marja tänavala planeeringuala ulatuses.
- Planeeringuala joon on nihutatud naaber kinnistu territooriumile planeeringu paremaks lugemiseks.
- * Planeeringualal kehtib 2001 a kehtestatud "Supilinna linnaosa üldplaneering"
- * Vertikaalplaneerimine lahendatakse ehitusprojekti koostamise etapis.

FIE-Jaan Vene
 RETTER nr.EP00404FIE0001
 Haanja 6-3, Haanja vald 65101, Vorumaa
 Tel. 78 78887, Mob. 5176263
 jaan.vene@mail.ee

Projekt	MARJA TN.26 DETAILPLANEERING			
Kaardi nimetus	PLANEERINGU PÕHIKAART			
Projekt. Ins. Jaan Vene	Formaat	Staad.	Kaart	Muudatus
Tellija. Silver Silliisaar	A3	DP	4	
Töö nr. DP-01-2006	Möötkava	1 : 500	Fail	
Kuupäev: 02.2007				