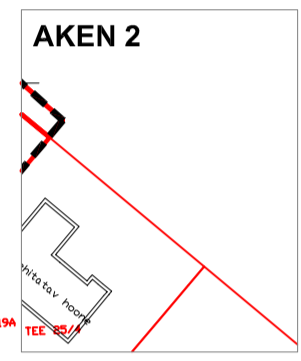
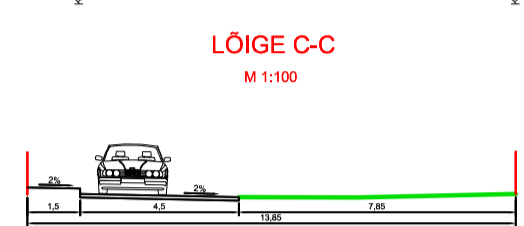
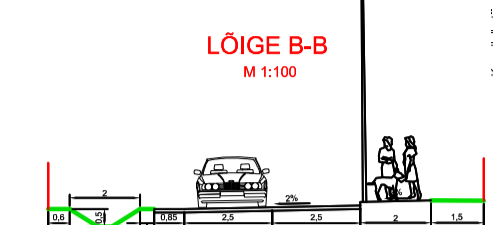
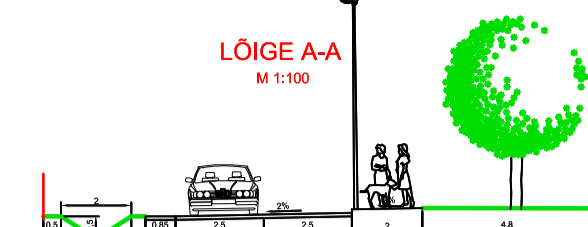
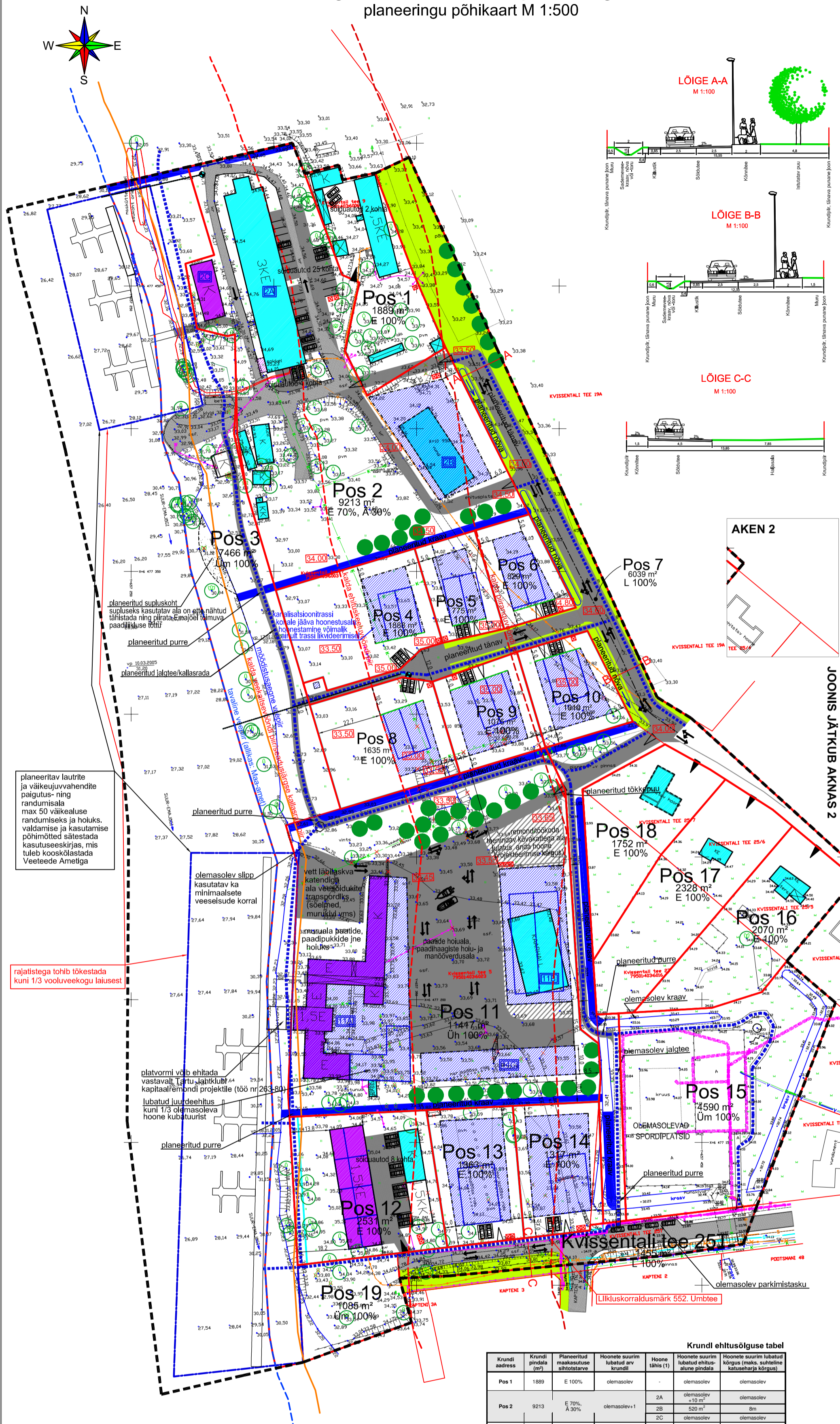


Kruntide Kvissentali tee 3; Kvissentali tee 5 ja Kvissentali tee 7 ning nende lähiala detailplaneering planeeringu põhikaart M 1:500



planeeritav laurite ja väikejuurvahendite paigutus- ning randumisala max 50 väikealuse randumiseks ja hooluse, valdamise ja kasutamise põhimõtted sätestada kasutuseeskirjas, mis tuleb kooskõlastada Veeteede Ametiga

rajatistega tohib tõkestada kuni 1/3 vooluveekogu laiusest

olemasolev sliip kasutatav ka minimaalsete veeselsude korral

platvormi võib ehitada vastavalt Tartu jahtklubila kapitaalremondi projektil (töö nr 203-20)

lubatud juudeehitus hoone kubatruunist

- Leppemärgid**
- planeeritava ala piir
 - olemasolev krundipiir
 - planeeritud krundipiir
 - krundi aadress planeeringus
 - olemasolev säilitatav hoone
 - olemasolev rekonstrueeritud hoone
 - ikvideeritav hoone
 - planeeritud juurdeehitus
 - planeeritud hoonealusa / võimalik hoone
 - kohustuslik ehitusjoon
 - poolleolev hoone
 - hoone tähtis
 - hoone soovituslik katuseharja suund
 - silt / planeeritud juurdeehitus krundile
 - Emajõe moodustavaeagne veepiir
 - Emajõe tavane veepiir (allikas: Maa-amet)
 - planeeritud laurite ja väikejuurvahendite paigutus- ning randumisala
 - Emajõe kalda veekaitsevööndi piir (10m tavallisest veepiirist)
 - Emajõe kalda ehituskoostuvööndi piir (10m tavallisest veepiirist)
 - Emajõe kalda püramüüvööndi piir (10m tavallisest veepiirist)

- olemasolev säilitatav tee, parkla
- planeeritud tee, parkla
- planeeritud kõvkattega ala, mille ulatus ja liigendamise tuleb anda hoone projekteametisse käigus
- muruala tee, tänav või parkla koosseisus / kiltkülik
- olemasolev säilitatav puu
- ikvideeritav puu / võsa vtn objekt
- planeeritud puu
- sliip
- planeeritud autoliiklussuund
- planeeritud teekattemärgistus
- planeeritud jalakäijate liiklussuund
- planeeritud parkimiskohad
- planeeritud prügikontaineri asukoht
- planeeritud tee või kõvkattega ala piirjoon
- planeeritud sademeveekraav
- planeeritud sademeveetoort
- soovituslik maapinna absoluutkõrgus
- hoone kasutamise otstarve
- planeeritud püre
- planeeritud tuletoorje veevõtukaev tametoruga Emajõe

Krundi aadress	Krundi pindala (m²)	Planeeritud maakasutuse ehitistavara	Hoone suurim lubatud arv krundil	Hoone tähtis (1)	Hoone suurim lubatud ehitusala pindala	Hoone suurim lubatud katuseharja kõrgus
Pos 1	1889	E 100%	olemasolev	-	olemasolev	olemasolev
Pos 2	9213	E 70%, A 30%	olemasolev+1	2A	olemasolev +10 m²	olemasolev
Pos 3	7466	Üm 100%	krundi ei hoonehata	2B	520 m²	8m
Pos 4	1888	E 100%	1 põhihoone	-	200 m²	8m
Pos 5	775	E 100%	1 põhihoone	-	200 m²	8m
Pos 6	829	E 100%	1 põhihoone	-	200 m²	8m
Pos 7	6039	L 100%	krundi ei hoonehata	-	8 m²	2m
Pos 8	1635	E 100%	1 põhihoone	-	200 m²	8m
Pos 9	1075	E 100%	1 põhihoone	-	200 m²	8m
Pos 10	1010	E 100%	1 põhihoone	-	200 m²	8m
Pos 11	11417	Üm 100%	olemasolev+1	11A	olemasolev +270 m²	8m
Pos 12	2531	E 100%	2	11B	620 m²	8m
Pos 13	1363	E 100%	1	11C	540 m²	5m
Pos 14	1317	E 100%	1	-	300 m²	8m
Pos 15	4980	Üm 100%	krundi ei hoonehata	-	-	-
Pos 16	2070	E 100%	varem-planeeritud	-	varem-planeeritud	varem-planeeritud (8m)
Pos 17	2328	E 100%	varem-planeeritud	-	varem-planeeritud	varem-planeeritud (8m)
Pos 18	1752	E 100%	varem-planeeritud	-	varem-planeeritud	varem-planeeritud (8m)
Pos 19	1085	Üm 100%	krundi ei hoonehata	-	-	-
Kvissentali tee 25T	1455	L 100%	krundi ei hoonehata	-	-	-