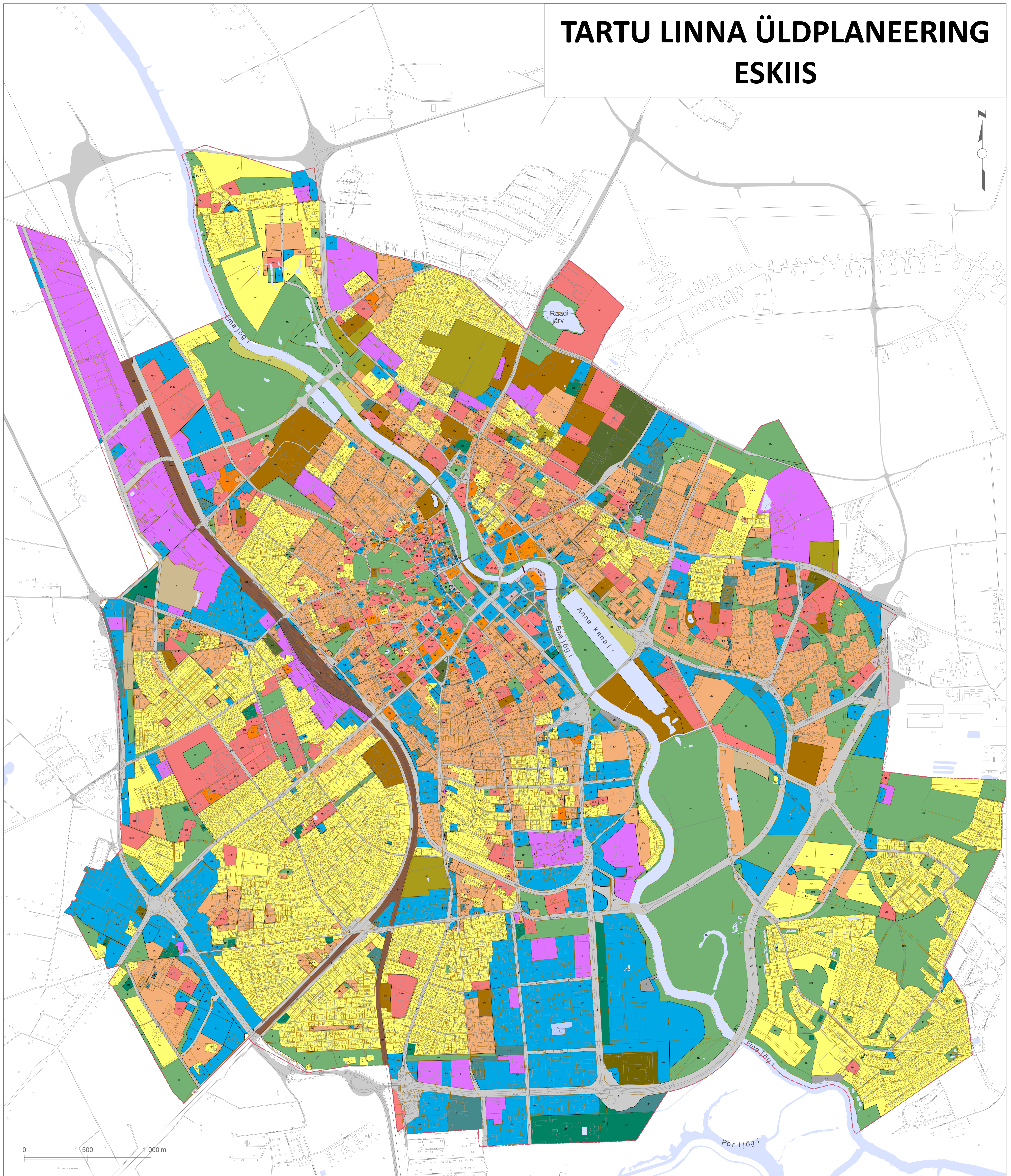


# TARTU LINNA ÜLDPLANEERING ESKIIS



- Leppemärgid**
- linnapiir
- maakasutus**
- ÄRIMAA**
- A - äri- ja teenindusettevõtte maa-ala
- Ärimaa täpsustatud**
- AT - kaubandus- ja teenindusettevõtte maa-ala
  - AK - kaubanduse ja vabaajakeskuse maa-ala
  - AM - majutushoone maa
  - AB - büroohoone maa
  - AH - tankla ja teenindushoone maa
  - AV - väikeettevõtte ja -tootmise maa-ala
- ÜHISKONDLIKU HOONE MAA**
- Ü - ühiskondliku hoone maa-ala
- Ühiskondliku hoone maa täpsustatud**
- UV - valitsus- ja ametiasutuse maa-ala
  - ÜHK - kõrgharidusasutuse maa-ala
  - ÜHL - koolieelse lasteasutuse maa-ala
  - ÜHP - kooli maa-ala
  - ÜK - kultuuri-, korporatsiooni- ja spordiasutuse maa-ala
  - ÜS - sakraal- ja lavandushoone maa
  - ÜT - tervishoiu- ja sotsiaalkaotandususe maa-ala
  - ÜE - eriotstarbeline tervishoiu- ja sotsiaalkaotandususe maa-ala
  - ÜS - muu ühiskondlike hoonete maa
- ELAMUMAA**
- EV - väikeelamu maa-ala
  - EK - korterelamu maa-ala (EK-5, EK-6, EK 2-5)
- TÄNAVA MAA-ALA**
- LT - tänava maa-ala
  - LV - linnaväljaku maa-ala
  - LP - parkimisette maa-ala
  - LJ - reisijate teenindamiseks kavandatud transpordihooone maa-ala
  - LS - sadama maa-ala
- Roheala täpsustatud**
- HP - haljasala
  - HM - parkimise maa-ala
  - HL - looduslik maa-ala
  - P - põllumajandusmaa ala
  - HK - kalmitu maa-ala
- Üldplaneeringud**
- K - keskuse ala
- maakasutus**
- S - superanna maa-ala
  - LR - raudteemaa
  - RR - riigikaitsele hoone ja rajatise maa-ala
  - OJ - jäätmekehtluse maa-ala
- OT - tehnoehitiste maa-ala
  - T - tootmise ja laohoonete maa-ala
  - PV - puhke-, spordi- ja kultuurirajatis maa-ala
  - V - veekogu
  - RS - sisekaitsele hoone ja rajatise maa-ala

## TARTU LINNA ÜLDPLANEERING ESKIIS



Pealkiri: Maa- ja veelade üldised ehitus- ja kasutustingimused		
Koostaja: Tartu Linnavalitsus LPMKO	Kuupäev: 28.03.2016	Joonise nr: 2
		Mõõkava: 1:10 000