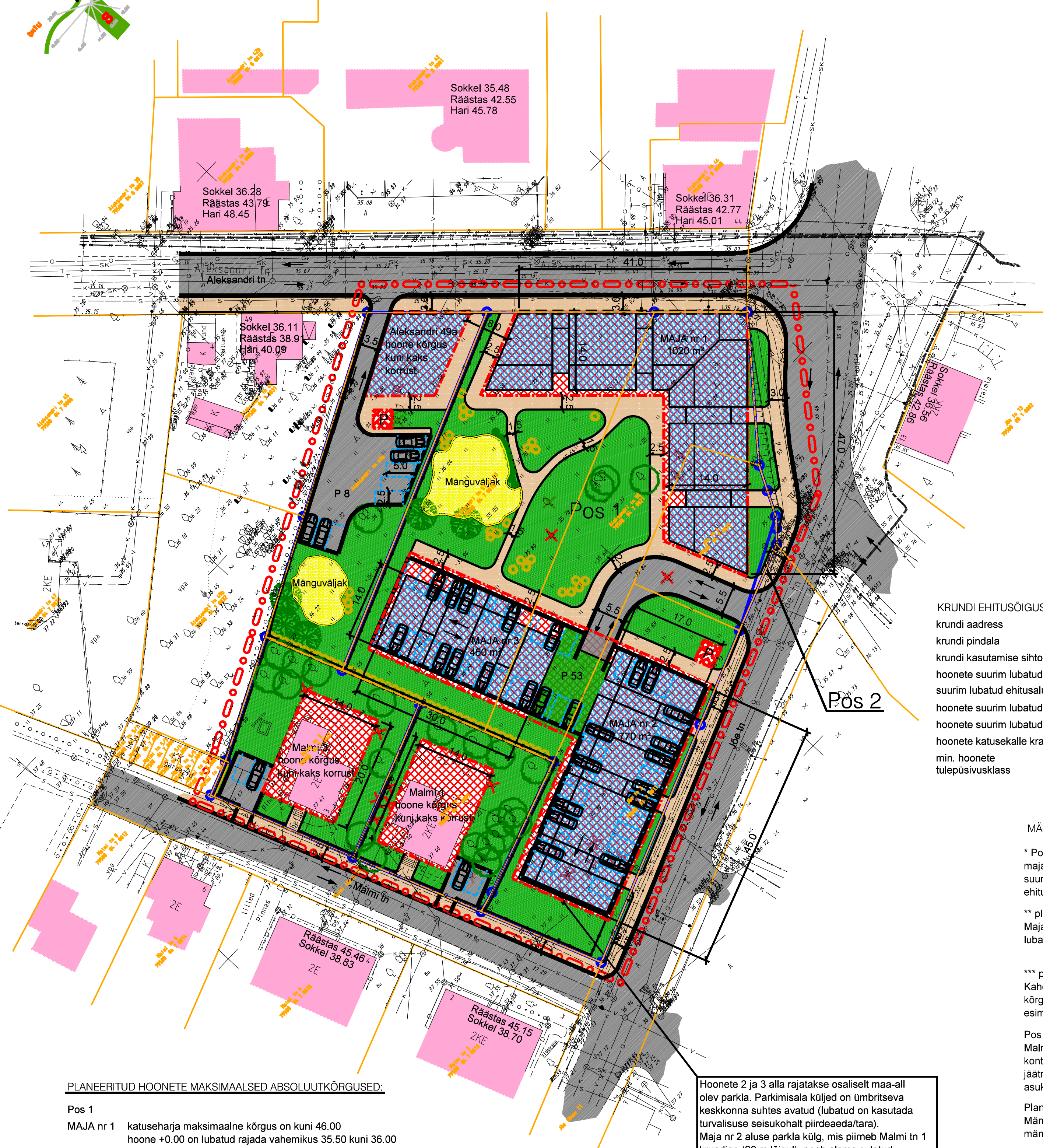


**TINGMÄRGID**

- ○ ○ Planeeringuala piirjoon
- Olemasolev krundipiir
- Planeeritud krundipiir
- Planeeritud kohustuslik ehitusjoon
- Planeeritud sõidutee äärejoon
- Planeeritud kõnnitee äärejoon
- Planeeritud piirdeaed
- P17 Planeeritud parkimiskoht/  
parkimiskohtade arv
- ↔ Transpordi liikumissuunad
- Planeeritud jäätmekogumishoone  
võimalik asukoht
- Planeeritud säilitatav kõrghaljastus
- Planeeritud kõrghaljastus
- Planeeritud madalhaljastus
- XXX Planeeritud likvideeritav objekt
- Sõidutee
- Kõnnitee
- Haljasala
- Olemasolev hoonestus
- Planeeritud hoonestusala
- Planeeritud hoonede maksimaalne suurus hoonestusalas  
(hoone kuju tinglik)



**KRUNDI EHTISÕIGUS JA ARHITEKTUURINÕUDED:**

krundi aadress	Pos 1	Pos 2	Aleksandri 49a	Malmi 1	Malmi 3
krundi pindala	5448 m <sup>2</sup>	18 m <sup>2</sup>	1144 m <sup>2</sup>	769 m <sup>2</sup>	863 m <sup>2</sup>
krundi kasutamise sihtotstarve	70% EK 30Ä	100% L	100% EE	100% EE	100% EE
hoonete suurim lubatud arv krundil	3	puudub	1	1	1
suurim lubatud ehitusalune pindala	*2250 m <sup>2</sup>	puudub	200 m <sup>2</sup>	250 m <sup>2</sup>	250 m <sup>2</sup>
hoonete suurim lubatud korruselisus	**3	puudub	2	2	2
hoonete suurim lubatud kõrgus	***10 m	puudub	7,5 m	8,5 m	8,5 m
hoonete katusekalle kraadides	0°- 30°	puudub	0°- 30°	0°- 30°	0°- 30°
min. hoonete tulepüvisusklass	TP 2	puudub	TP 3	TP 3	TP 3

**MÄRKUSED:**

\* Pos 1 krundi suurim lubatud ehitusalune pindala kokku on 2250 m<sup>2</sup>. Sellest maja nr 1 suurim lubatud ehitusalune pindala on kuni 1020 m<sup>2</sup>, maja nr 2 suurim lubatud ehitusalune pindala on kuni 770 m<sup>2</sup> ja maja nr 3 suurim lubatud ehitusalune pindala on kuni 460 m<sup>2</sup>. Maa-aluse parkimisplatsi suuruseks on 1462 m<sup>2</sup>.

\*\* planeeritud hoonestusalas suurim lubatud korruselisus kuni kolm korrust. Maja nr 1 puhul lubatud ehitada kuni kolm täiskorrust. Maja nr 2 ja 3 puhul lubatud ehitada maa-alune parkla ning lisaks sellele kaks täiskorrust.

\*\*\* planeeritud kolmekorruselise hoonemahu suurim lubatud kõrgus kuni 10 m. Kahekorruselise hoonemahu suurim lubatud kõrgus on kuni 7 m. Hoone suhteline kõrgus arvestatakse hoone esimese korruse 0.00st (hoonete 2 ja 3 puhul loetakse esimeseks korruseks elamupinda).

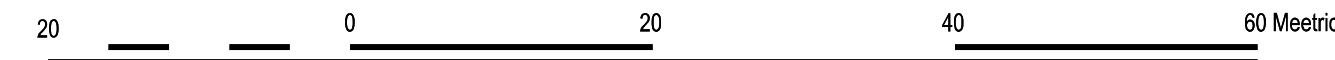
Pos 1 krundil tuleb jäätmete kogumiseks rajada jäätmekogumishoone. Malmi 1 ja Malmi 3 krundidel lahendatakse jäätmete kogumine lahtise konteineri(te)ga. Aleksandri 49 krundil tuleb jäätmete kogumiseks rajada jäätmekogumishoone. Planeeringus näidatud jäätmekogumishoone(te) asukohta võib kinnistu siseselt projekteerimise käigus muuta.

Planeeringus näidatud mänguväljakute kuju ja suurus on illustriivsed. Mänguväljakute täpne lahendus antakse projekti, vajadusel on lubatud mänguväljaku asukohta nihutada.

Hoonete 2 ja 3 alla rajatakse osaliselt maa-all olev parkla. Parkimisala küljed on ümbritseva keskkonna suhtes avatud (lubatud on kasutada turvalisuse seisukohalt piirdeaeda/tara). Maja nr 2 aluse parkla külg, mis piirneb Malmi tn 1 krundiga (28 m lõigul), peab olema suletud.

**PLANEERITUD HOONETE MAKSIMAALSED ABSOLUUTKÕRGUSED:**

Pos	MAJA nr	katuseharja maksimaalne kõrgus on kuni	hoone +0.00 on lubatud rajada vahemikus
Pos 1	MAJA nr 1	kuni 46.00	35.50 kuni 36.00
	MAJA nr 2	kuni 45.00	37.50 kuni 38.00
	MAJA nr 3	kuni 45.00	37.50 kuni 38.00
Aleksandri 49a	katuseharja maksimaalne kõrgus on kuni	43.50	35.50 kuni 36.00
	hoone +0.00 on lubatud rajada vahemikus		35.50 kuni 36.00
Malmi 1	katuseharja maksimaalne kõrgus on kuni	45.90	37.90 kuni 38.40
	hoone +0.00 on lubatud rajada vahemikus		37.90 kuni 38.40
Malmi 3	katuseharja maksimaalne kõrgus on kuni	45.90	37.90 kuni 38.40
	hoone +0.00 on lubatud rajada vahemikus		37.90 kuni 38.40



<p><b>artes terrae OÜ</b> Puiestee 78 Tartu 51008 www.artes.ee</p>	<p>Planeerija: <b>Herkki Rõõm</b></p>	<p>Töö nimetus: <b>Aleksandri 51,53 ja 55 kruntide ning lähiala DETAILPLANEERING</b></p>
	<p>Objekti asukoht: Tartu Linn</p>	<p>Töö nr.: 33DP11 Kuupäev: 09.12.11 Mööti: 1:500 Joonis nr.: 5</p>
<p>Planeeringu põhijoonis</p>		