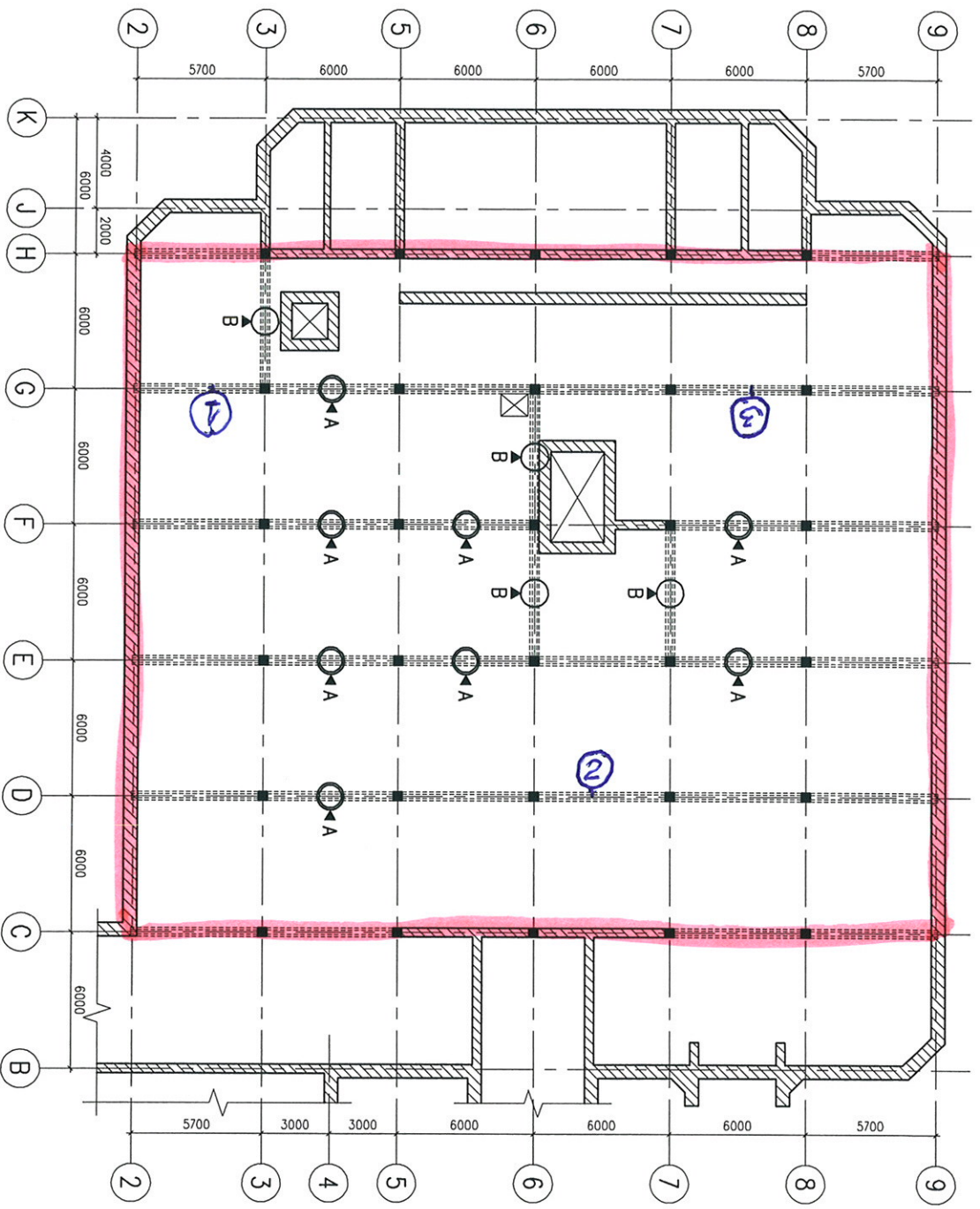


KELDRIKORRUSE PIAAN



TUGEVDATAVAD RIIVTALAD:

- A - TUGEVDUS TÜÜP A
TERASRAAMIGA TUGEVDATAV TALA (8 TK)
VT. LEHT K-2.1, K-2.2
- B - TUGEVDUS TÜÜP B
TOEPOSTIDEGA TUGEVDATAV TALA (4 TK)
VT. LEHT K-3

MÄRKUSED:

1. KÄESOLEV PROJEKTLAHENDUS ON VÄLJA TÕETATUD KELDRIKORRUSE LAE RIIVTALADE KAHJUSTUMISEST TULENEVA KANDEVÕIME VÄHENEKSE KÕRVAKSEMISEKS. TUGEVDAMISELE KUULUVAD JÕONISEL TÄHISTATUD RIIVTALAD JÄRGMISELT:
 - TUGEVDUS TÜÜP A. RIVI TUGEVDAMINE TERASRAAMI LISAMISEGA. 8 RIVI. RIIVIDE SARRUSE KAITSEKIHT ERALDUNUD, PIKI- JA PÕIKSARRUS KORRODEERUNUD.
 - TUGEVDUS TÜÜP B. RIVI TOETUSE TUGEVDAMINE TELLISPOSTIDE LISAMISEGA. 4 RIVI. RIIVIDE TOETUSE TERASELEMENIDID PALJANDUNUD JA KORRODEERUNUD. LISAKS RIIVTALADE TUGEVDAMISELE TULEB PARANDADA KÕIK KELDRIKORRUSE RIIVDEL ESINEVAD KAHJUSTUSED: EEMALDADA LAHTINE BETOONIKIHT, PUHASTADA SARRUS ROOSTEST NING KROHVIDA PUHASTATUD SARRUS SISSE TSEMENTSEGUGA.
2. TUGEVDAMISELE KUULUVAD JÕONISEL TÄHISTATUD RIIVTALAD JÄRGMISELT:
 - TUGEVDUS TÜÜP A. RIVI TUGEVDAMINE TERASRAAMI LISAMISEGA. 8 RIVI. RIIVIDE SARRUSE KAITSEKIHT ERALDUNUD, PIKI- JA PÕIKSARRUS KORRODEERUNUD.
 - TUGEVDUS TÜÜP B. RIVI TOETUSE TUGEVDAMINE TELLISPOSTIDE LISAMISEGA. 4 RIVI. RIIVIDE TOETUSE TERASELEMENIDID PALJANDUNUD JA KORRODEERUNUD. LISAKS RIIVTALADE TUGEVDAMISELE TULEB PARANDADA KÕIK KELDRIKORRUSE RIIVDEL ESINEVAD KAHJUSTUSED: EEMALDADA LAHTINE BETOONIKIHT, PUHASTADA SARRUS ROOSTEST NING KROHVIDA PUHASTATUD SARRUS SISSE TSEMENTSEGUGA.
3. TUGEVDAMISELE KUULUVAD JÕONISEL TÄHISTATUD RIIVTALAD JÄRGMISELT:
 - TUGEVDUS TÜÜP A. RIVI TUGEVDAMINE TERASRAAMI LISAMISEGA. 8 RIVI. RIIVIDE SARRUSE KAITSEKIHT ERALDUNUD, PIKI- JA PÕIKSARRUS KORRODEERUNUD.
 - TUGEVDUS TÜÜP B. RIVI TOETUSE TUGEVDAMINE TELLISPOSTIDE LISAMISEGA. 4 RIVI. RIIVIDE TOETUSE TERASELEMENIDID PALJANDUNUD JA KORRODEERUNUD. LISAKS RIIVTALADE TUGEVDAMISELE TULEB PARANDADA KÕIK KELDRIKORRUSE RIIVDEL ESINEVAD KAHJUSTUSED: EEMALDADA LAHTINE BETOONIKIHT, PUHASTADA SARRUS ROOSTEST NING KROHVIDA PUHASTATUD SARRUS SISSE TSEMENTSEGUGA.
4. TUGEVDAMISELE KUULUVAD JÕONISEL TÄHISTATUD RIIVTALAD JÄRGMISELT:
 - TUGEVDUS TÜÜP A. RIVI TUGEVDAMINE TERASRAAMI LISAMISEGA. 8 RIVI. RIIVIDE SARRUSE KAITSEKIHT ERALDUNUD, PIKI- JA PÕIKSARRUS KORRODEERUNUD.
 - TUGEVDUS TÜÜP B. RIVI TOETUSE TUGEVDAMINE TELLISPOSTIDE LISAMISEGA. 4 RIVI. RIIVIDE TOETUSE TERASELEMENIDID PALJANDUNUD JA KORRODEERUNUD. LISAKS RIIVTALADE TUGEVDAMISELE TULEB PARANDADA KÕIK KELDRIKORRUSE RIIVDEL ESINEVAD KAHJUSTUSED: EEMALDADA LAHTINE BETOONIKIHT, PUHASTADA SARRUS ROOSTEST NING KROHVIDA PUHASTATUD SARRUS SISSE TSEMENTSEGUGA.
5. TUGEVDAMISELE KUULUVAD JÕONISEL TÄHISTATUD RIIVTALAD JÄRGMISELT:
 - TUGEVDUS TÜÜP A. RIVI TUGEVDAMINE TERASRAAMI LISAMISEGA. 8 RIVI. RIIVIDE SARRUSE KAITSEKIHT ERALDUNUD, PIKI- JA PÕIKSARRUS KORRODEERUNUD.
 - TUGEVDUS TÜÜP B. RIVI TOETUSE TUGEVDAMINE TELLISPOSTIDE LISAMISEGA. 4 RIVI. RIIVIDE TOETUSE TERASELEMENIDID PALJANDUNUD JA KORRODEERUNUD. LISAKS RIIVTALADE TUGEVDAMISELE TULEB PARANDADA KÕIK KELDRIKORRUSE RIIVDEL ESINEVAD KAHJUSTUSED: EEMALDADA LAHTINE BETOONIKIHT, PUHASTADA SARRUS ROOSTEST NING KROHVIDA PUHASTATUD SARRUS SISSE TSEMENTSEGUGA.
6. TUGEVDAMISELE KUULUVAD JÕONISEL TÄHISTATUD RIIVTALAD JÄRGMISELT:
 - TUGEVDUS TÜÜP A. RIVI TUGEVDAMINE TERASRAAMI LISAMISEGA. 8 RIVI. RIIVIDE SARRUSE KAITSEKIHT ERALDUNUD, PIKI- JA PÕIKSARRUS KORRODEERUNUD.
 - TUGEVDUS TÜÜP B. RIVI TOETUSE TUGEVDAMINE TELLISPOSTIDE LISAMISEGA. 4 RIVI. RIIVIDE TOETUSE TERASELEMENIDID PALJANDUNUD JA KORRODEERUNUD. LISAKS RIIVTALADE TUGEVDAMISELE TULEB PARANDADA KÕIK KELDRIKORRUSE RIIVDEL ESINEVAD KAHJUSTUSED: EEMALDADA LAHTINE BETOONIKIHT, PUHASTADA SARRUS ROOSTEST NING KROHVIDA PUHASTATUD SARRUS SISSE TSEMENTSEGUGA.

TÕDMAPPILIR

Rooliht ja Partnerid inseneriühendus		1001 nr 1111		0174000000 Põhiprojekt	
OÜ Rooliht ja Partnerid Tänav 37B, 50007 Tartu Tel./fax: +372 734 3707 e-post: info@raae.ee MTR: EFP000150		Projekti nr 1. Rooliht		200000 Keldrikorruse plaan Postid, seinad, riivid	
MÜNDATIS		A		I. Rooliht	
Lisatud nõue täiustavuse kohta		MÜNDATISSE KIRJELDUS		NIMI	
Anne Suun. Tugevdused		Anne tn. 44, Tartu		25.05.2011	
Tartu LV LVO		KUPÄÄV		K - 1	
07.03.2011		1:200		A	