

KRUNTIDE EHTUSÕIGUS						
Pos nr	Pindala (m ²)	Sihtotstarve	Hoonete suurim lubatud arv	Hoonete suurim lubatud ehitusalune pindala m ²	Hoonete suurim lubatud kõrgus m	Tulepüsisus
1	11670	100% M	süülib olemasolev olukord	-	-	-
2	2508	100% E	1 põhihoone 1 abihoone	350	9	TP3
3	2618	100% E	1 põhihoone 1 abihoone	325	9	TP3
4	2568	100% L	-	-	-	-

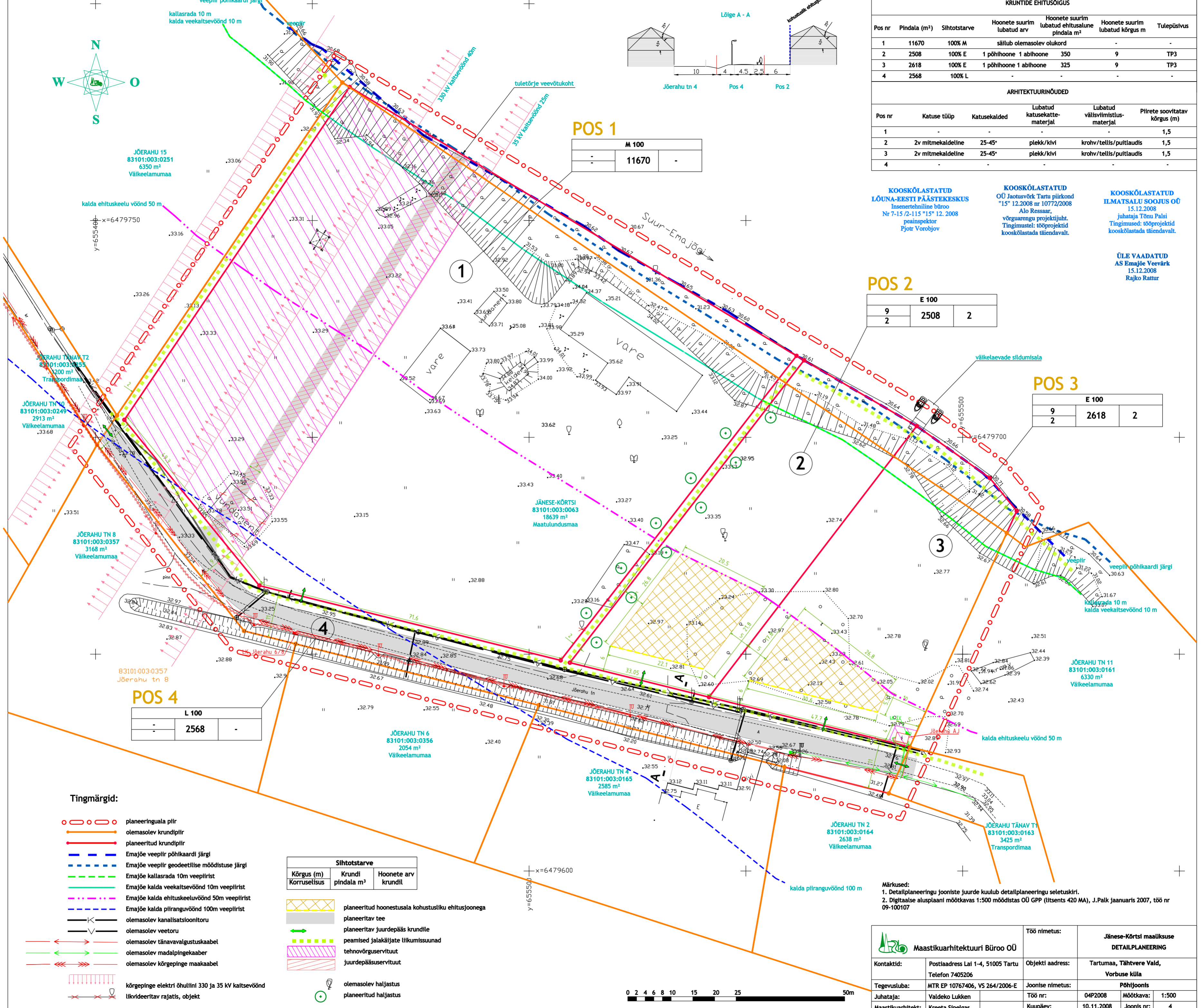
ARHITEKTUURINÕUDED					
Pos nr	Katuse tüüp	Katusekalded	Lubatud katusekattematerjal	Lubatud välisviimistlusmaterjal	Piirete soovitatav kõrgus (m)
1	-	-	-	-	1,5
2	2v mitmekaldeline	25-45°	plekk/kivi	krohv/tellis/puitlaudis	1,5
3	2v mitmekaldeline	25-45°	plekk/kivi	krohv/tellis/puitlaudis	1,5
4	-	-	-	-	-

KOOSKÕLASTATUD LÕUNA-EESTI PÄÄSTEKESKUS
Inseneritehniline büroo
Nr 7-15 /2-115 "15" 12. 2008
peainspektor
Pjotr Vorobjov

KOOSKÕLASTATUD OÜ Jaotusvõrk Tartu piirkond "15" 12.2008 nr 10772/2008
Alo Ressaar,
võrguarengu projektijuht,
Tingimustel: tööprojektid kooskõlastada täiendavalt.

KOOSKÕLASTATUD ILMATSALU SOOJUS OÜ
15.12.2008
juhataja Tõnu Palsi
Tingimused: tööprojektid kooskõlastada täiendavalt.

ÜLE VAADATUD AS Emajõe Veevärk
15.12.2008
Rajko Ratur



POS 1

M 100		
-	11670	-

POS 2

E 100		
9	2508	2
2		

POS 3

E 100		
9	2618	2
2		

POS 4

L 100		
-	2568	-

- Tingmärgid:**
- planeeringuala piir
 - olemasolev krundipiir
 - planeeritud krundipiir
 - Emajõe veepiir põhikaardi järgi
 - Emajõe veepiir geodeetilise määrdistuse järgi
 - Emajõe kallastada 10m veepiirist
 - Emajõe kalda veekaitsevöönd 10m veepiirist
 - Emajõe kalda ehituskeelvöönd 50m veepiirist
 - Emajõe kalda püüranguvöönd 100m veepiirist
 - olemasolev kanalisatsioonitoru
 - olemasolev veetoru
 - olemasolev tänavavalgustuskaabel
 - olemasolev madalpingekaabel
 - olemasolev kõrgepinge maakaabel
 - kõrgepinge elektrilise võrgu 330 ja 35 kV kaitssevöönd
 - liikveeritav rajatis, objekt

Sihtotstarve		
Kõrgus (m)	Krundi pindala m ²	Hoonete arv krundil
		planeeritud hoonestusala kohustusliku ehitusjoonega
		planeeritav tee
		planeeritav juurdepääs krundile
		peamised jalakäijate liikumissuunad
		tehnovõrguservituut
		juurdepääsuservituut
		olemasolev haljastus
		planeeritud haljastus

Märkused:
1. Detailplaneeringu jooniste juurde kuulub detailplaneeringu seletuskiri.
2. Digitaalse alusplaanil mõõtkavas 1:500 määrdistas OÜ GPP (Iitsents 420 MA), J.Palk jaanuaris 2007, töö nr 09-100107

Maastikuarhitektuuri Büroo OÜ		Töö nimetus:	Jänese-Kõrtsi maalikuse DETAILPLANEERING
Kontaktid:	Postiaadress Lai 1-4, 51005 Tartu Telefon 7405206	Objekti aadress:	Tartumaa, Tähtvere Vald, Vorbuse küla
Tegevusluba:	MTR EP 10767406, VS 264/2006-E	Joonise nimetus:	Põhijoonis
Juhataja:	Valdeko Lukken	Töö nr:	O4P2008
Maastikuarhitekt:	Kreeta Sipilgas	Mõõtkava:	1:500
		Kuupäev:	10.11.2008
		Joonis nr:	4

