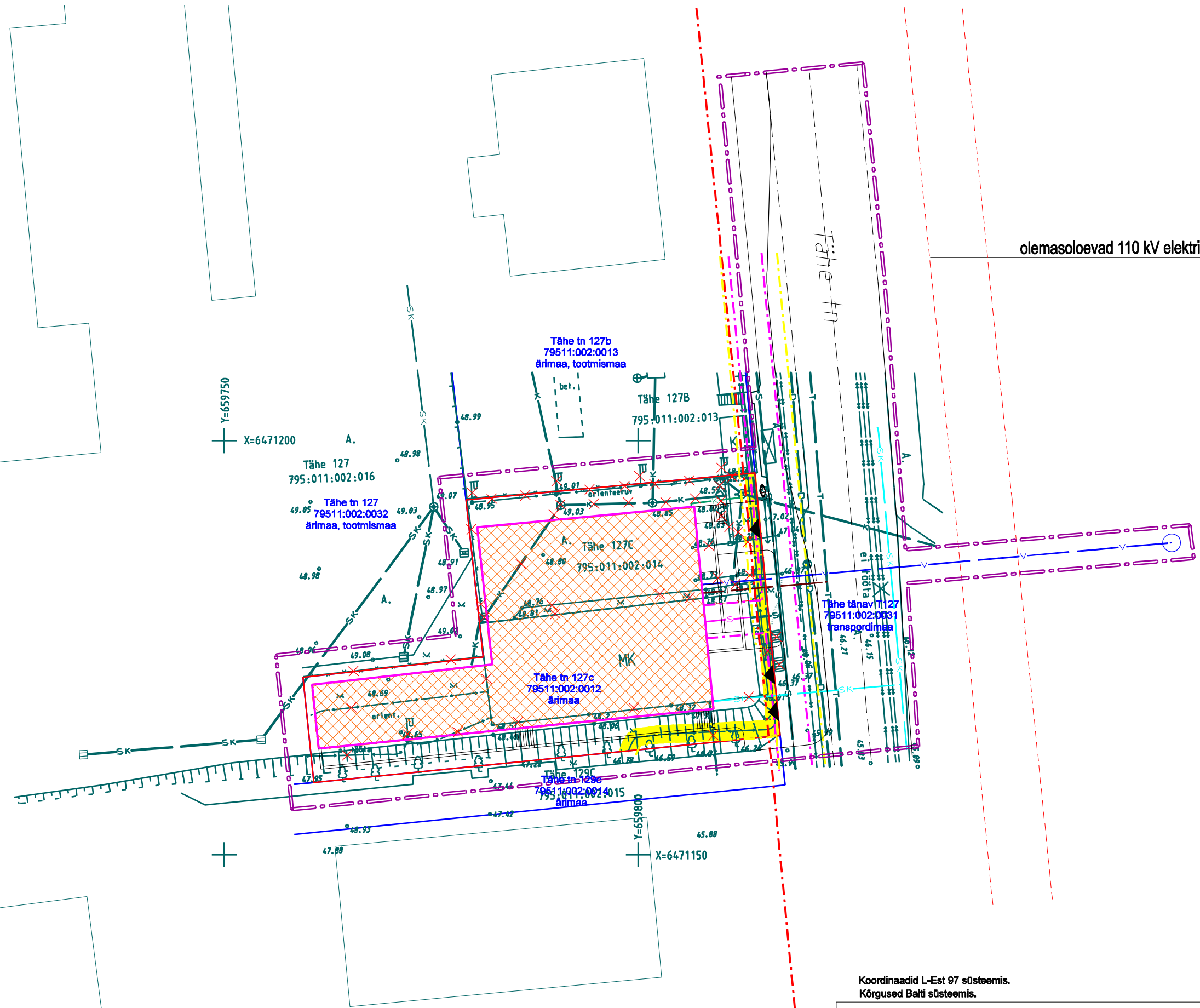


olemasolevad 110 kV elektri õhuliinid



LEPPEMÄRGID

- planeeritava ala piir
- planeeritava krundi piir
- olemasolevad naaberkrundide piirid
- planeeritav hoonestusala
- planeeritava hoone soovituslik asukoht
- olemasolev madalpinge õhuliini suund
- olemasolev madalpinge kaabel
- olemasolev kõrgepinge kaabel
- olemasolev veetrass
- olemasolev kanalisatsioonitrass
- olemasolev soojatrass
- olemasolev sadeveekanalisatsioonitrass
- olemasolev дренаazitrass
- olemasolev sidetrass
- planeeritav veetrassi koridor
- perspektiivne sadeveekanalisatsioonitrassi koridor
- planeeritav soojatrassi koridor
- planeeritav kanalisatsioonitrassi koridor
- planeeritav sidetrassi koridor
- planeeritav madalpingekaabli koridor
- elektriõhuliini kaitsevööndi ulatus 25m
- side liinirajatisse kaitsevööndi ulatus 2m
- elektrimaakaabelliini kaitsevööndi ulatus 1m
- isiklik kasutusõigus
- planeeritav juurdepääs krundile
- planeeringuga likvideeritav objekt
- planeeritav tänavavalgustusposti asukoht

Koordinaadid L-Est 97 süsteemis.
Kõrgused Balti süsteemis.

TARTU Näituse tn 27 tel. 7420999 faks 7384017 ; TALLINN Väike-Ameerika tn 19 tel. 6 440 564 ; info@projekto2.ee www.projekto2.ee
MTR Nr. EEP000167 projekteerimine

MAAKASUTUSE KOONDTABEL:

Krundi aadress	krundi planeeringueelne pindala (m ²)	Krundi planeeringujärgne pindala (m ²)	Krundi planeeringueelne sihtotstarve	Krundi planeeringujärgne sihtotstarve
Tähelinn 127c	1397	1397	100% Ärimaa (Ä)	100% Ärimaa (Ä)

Ä - ärimaa



OMANDI OÜ 10288752

Büroo juhataja		Objekt	
Urmas Koch		Tartu linn, Ropka tööstusrajoon, Tähe tn 127c	
Arhitekt		Töö nimetus	
Ott Ojamaa		Tähelinn 127c krundi detailplaneering	
Planeerija		Joonis	Lehti
Kristine Fenske		PLANEERITUD	7
Planeerija		MAAKASUTUS JA KITSENDUSED	Leht
Evelin Karjus			5
Tellija		Kuup.	Töö nr.
AS L-Kompanil		M 1:500	01.04.2009
			DP 2642