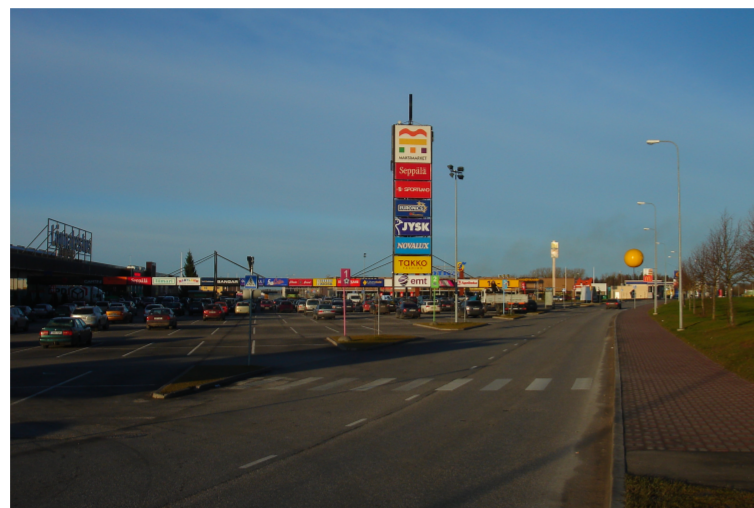


RÄNILINNA PLANEERINGUALA LÄHIÜMBRUSE ANALÜÜS

Planeeringuala piir on tähistatud punase joonega.

Planeeringuala ümbritsevatel aladel ei ole välja kujunenud ühtset iseloomulikku hoonestus- ja tänavastruktuuri, ümbritsevad alad on erineva kasutuse ja iseloomuga. Valdavalt on planeeringuala lähiumbruses tegemist autokeskse äärelinnakeskkonnaga, kus jalakäijatele on minimaalsed võimalused liikumiseks siiski loodud. Lähialade hoonestuse iseloom varieerub mitmete kõrvalhoonetega maa-majapidamistest ning erineva mahuga eramustest kuni tüüplahendusega paneelalamenti; kaubanduspinnad asuvad lao-tüüpi angaarides või madalates suuremahulistes hoonetes. Haljastus on juhusliku iseloomuga, kujundamata, kõrghaljastust on üldiselt vähe. Domineerivad lagedad heinamaad ja murualad. Reljeef on tasane ja liigendamata.



Ostukeskuse maastik - autokeskne keskkond. Kõnniteed olemas. Tiheduseindeks FAR = 0,4



Logistika- ja kaubandusmaastik. Kõnniteed valdavalt ühel pool tänavat või puuduvad. Tiheduseindeks FAR jääb vahemikku 0,5 - 1



Korrapärase struktuuriga eramupiirkond - hooned joondatud tänavaga paralleelselt. Kõnniteed valdavalt ühel pool tänavat. Tiheduseindeks FAR = keskmiselt 0,3



Eramustest moodustuv ridade struktuur. Kõnniteed puuduvad, olemas kergliiklustee ühel pool põhimaanteed. Tiheduseindeks FAR jääb alla 0,1



Vabaplaneeringuline korruselamute ala. Kõnniteed valdavalt ühel pool tänavat või puuduvad. Tiheduseindeks FAR = keskmiselt 1,2



Ülenurme valla kavandatav maakasutus, valdavalt elamumaa. Elamumaal kavandatakse valdavalt eramute rajamist.



Korrapärase struktuurita tühermaa ja liiklusmaastikud. Kõnniteed puuduvad, toimivad sissetallatud jalgrajad.

0 0,25 0,5km