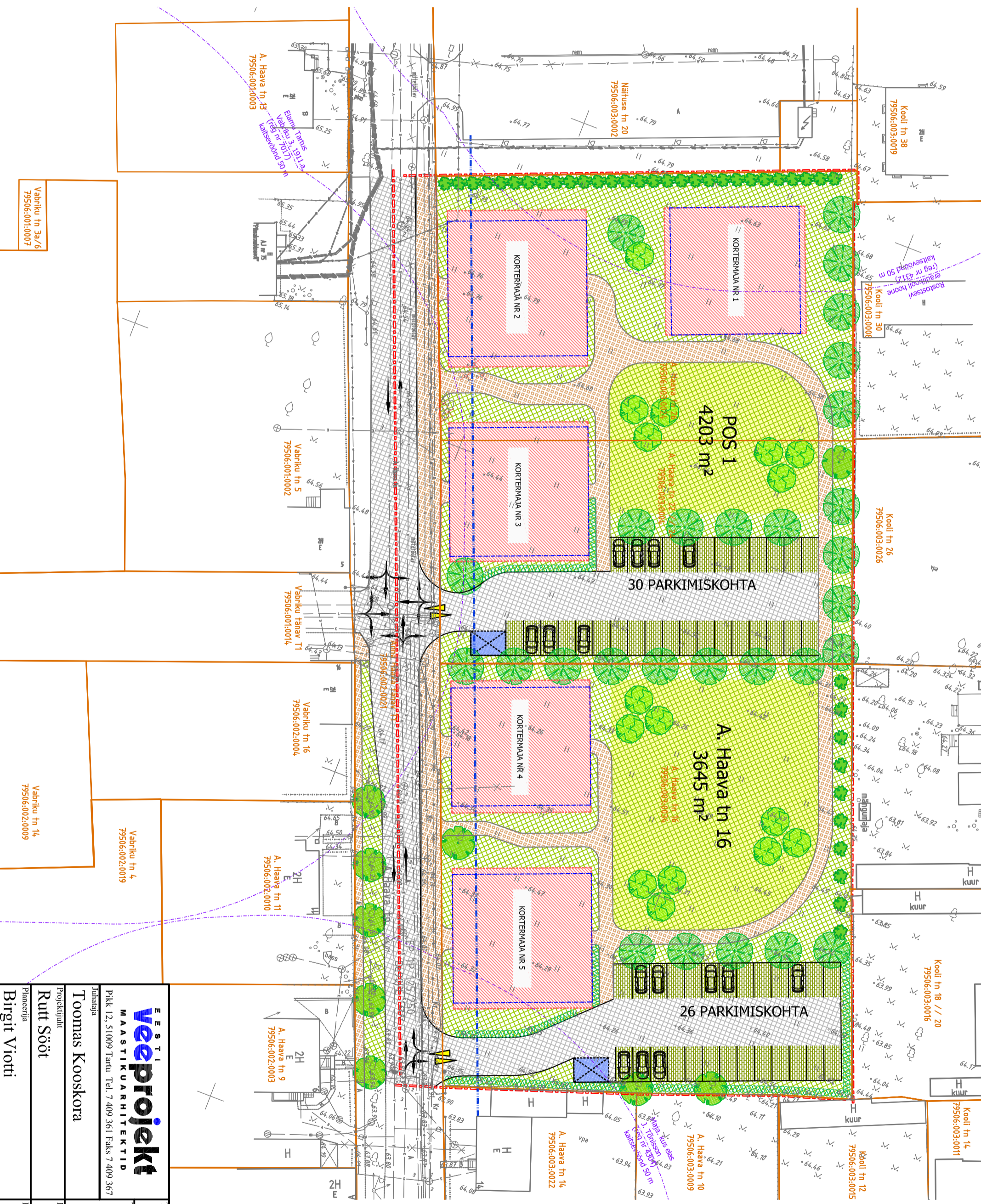


EHTUSÕIGUS JA ARHITEKTUURINÕUDED					
Pos 1	Anna Haava tn 16				
Krundi pindala (m <sup>2</sup> )	4203	3645			
Krundi kasutamise sihtotstarve	Elamumaa 100%				
Ehitiste kasutamise lubatud otstarbed	11222 Muu kolme või enamaga korteriga elamu 21124 Parkla, väljak 24212 Haljastus või heakorrastus	11222 Muu kolme või enamaga korteriga elamu 21126 Parkla, väljak 21124 Haljastus	24212 Haljastus või heakorrastus		
Hoonestamise üldpõhimõtted	Anna Haava tänaval peavad hoonete põhimahud järgima planeeringuga määratud ehitusjoont. Kavandatavate hoonete arhitektuur peab olema kasasaegne ja kõrgetasemeline.				
Hoonete suurim lubatud ehitusalune pind (m <sup>2</sup> )	Kortermaja nr 1	Kortermaja nr 2	Kortermaja nr 3	Kortermaja nr 4	Kortermaja nr 5
	340	390	370	340	370
	Kokku 1100			Kokku 710	
Hoonete suurim lubatud arv krundil	3			2	
Hoonete suurim lubatud kõrgus	Suhteline kõrgus 12 m, absoluutkõrgus 76,79				
Hoonete maksimaalne korruselisus	3				
Lubatud katusekatte materjal	Määrata projektiga. Keelatud on algpärast jälgendavate materjalide kasutamine.				
Lubatud katusekaldeid (°)	0-45				
Lubatud välisviimistlmaterjalid	Kvaliteetsed, kesvad, atraktiivsed materjalid. Keelatud on algpärast jälgendavate materjalide kasutamine. Rajatavad hooned peavad olema erineva välisviimistlmaterjaliga.				
Lubatud avatäited	Puit ja puitalumiinium				
Röödud ja katmata terrassid, trepid ja pandused	Ulatumine üle hoonestusala ei ole lubatud. A. Haava tänaval ääres on lubatud ulatumine üle ehitusjoone hoonestusala piires.				
Hoonete ventilatsioon	Ventilatsiooni sisseõhbekehti mitte projekteerida parklate suunas				

MÄRKUSED:

- Detailplaneeringu koostamisel on kasutatud Geoweb OÜ litsents MA673, EEG000177) poolt 2010. aasta oktoobri kuus mõeldud geodeetilist alusplaanit moodikavas M 1:500, t66 nr GA10023 ning AS K&H (litsents 174 MA) poolt 2010. aasta veebruari kuus mõeldud geodeetilist alusplaanit M 1:500, t66 nr 10G5564.
- Planeeringu kaardid ja seletuskiri moodustavad lahutamatu terviku.

25 50 M



### TINGMÄRGID

- - - - - PLANEERITAVA ALA PIIR
- — — — — OLEMASOLEV KRUNDIPIIR
- — — — — PLANEERITUD KRUNDIPIIR
- ▨ ▨ ▨ ▨ ▨ PLANEERITUD HALJASALA
- ▨ ▨ ▨ ▨ ▨ PLANEERITUD LASTE MÄNGUVÄLJAKU ALA / PUHKELA
- ▨ ▨ ▨ ▨ ▨ PLANEERITUD TÄNAV / PARKLA / MURUKIVI KATTEGA PARKIMISKOHT
- ▨ ▨ ▨ ▨ ▨ PLANEERITUD JALGTEE
- ▨ ▨ ▨ ▨ ▨ PLANEERITUD HOONESTUSALA
- ▨ ▨ ▨ ▨ ▨ MAKSIMAALSE LUBATUD SUURUSEGA EHTUSALA (ASUKOHTA VOIB MUUTA HOONESTUSALA PIRES)
- ▨ ▨ ▨ ▨ ▨ PLANEERITUD JÄÄTUMAJA ASUKOHT
- ▨ ▨ ▨ ▨ ▨ SÄILITATAV PUU
- ▨ ▨ ▨ ▨ ▨ PLANEERITUD PUU
- ▨ ▨ ▨ ▨ ▨ PLANEERITUD PÕSAS
- ▨ ▨ ▨ ▨ ▨ PLANEERITUD HEKK
- ▨ ▨ ▨ ▨ ▨ PLANEERITUD MOTORÕIDUKI
- ▨ ▨ ▨ ▨ ▨ JUREDEPAAS KRUNDILE
- ▨ ▨ ▨ ▨ ▨ PLANEERITUD LIKKUSSUND
- ▨ ▨ ▨ ▨ ▨ RIIKLIKU KAITSE ALL OLEVA KULTUURIMÄLLESTISE KAITSEVÖÖND 50 M
- ▨ ▨ ▨ ▨ ▨ PLANEERITUD HOONE PÕHIKEHANDI EHTUSJOON
- ▨ ▨ ▨ ▨ ▨ LIKVIDEERITAV OBJEKT

Tartu Linnavalitsus

A. Haava tn 16, A. Haava tn 22//24 ja A. Haava tn 26 kruntide detailplaneering

<b>VEEPROJEKT</b> MAASTIKUARHITEKTID Pikk 12, 51009 Tartu, Tel: 7 409 361 Faks: 7 409 367	Töö teljega	Tartu Linnavalitsus		
	Töö nimetus	A. Haava tn 16, A. Haava tn 22//24 ja A. Haava tn 26 kruntide detailplaneering		
Juhataja <b>Toomas Kooskora</b>	Kaardi nimetus	Põhikaart		
Projektdirektor <b>Rutt Sööt</b>	Kuupäev	25.03.2011	Mõõd nr	1 : 500
Planeerija <b>Birgit Viotti</b>	Töö nr	22-10	Kaardi nr	4
	Lk	34		