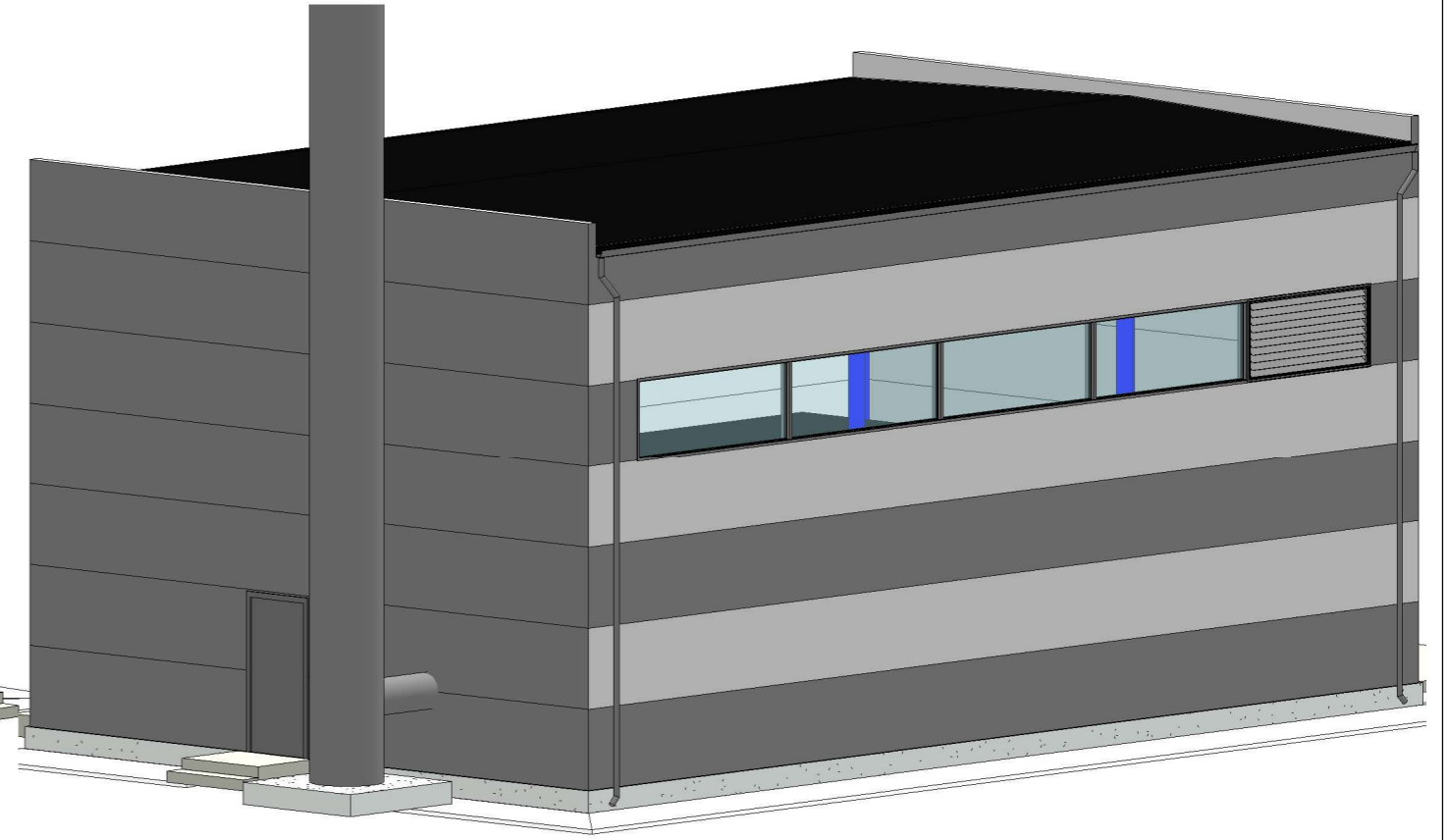


VAADE HOONELE PÕHJAST



VAADE HOONELE LÕUNAST



- Otsaseinad - RAL 9007 (tumehall)
- Pikiseinad - RAL 9007 (tumehall) / RAL 9006 (helehall) horisontaalsete triipudena ülevalt alla (ülemine tumehall)
- Kõik nurgadetailid, paneelide ühendusliistud, avatäidete ümbrus, räästas, vihmaveesüsteemid, korsten - RAL 9007 (tumehall)
- Uksed - RAL 7015 (hall KILT)
- Aknaraamid - RAL 7015 (hall KILT)
- Kõik teraskonstruktsioonid siseruumis - RAL 5019 (sinine)
- Sokkel - RAL 5014 (tumehall)
- Siseruumide seinad - RAL 7047 (helehall)
- San-sõlme seinad - valge glasuurplaat, põrand hall ker. plaat

Muutus	Kuupäev	Inits.	Allkiri	Muutuse sisu
Arh. osa vastutav spetsialist		Arhitektibüroo Anu Kulbach OÜ (EEP002420), tel. 51 54 614		
Tellija	AS Anne Soojus			
Objekt	Puiestee 2E, Tartu			
Joonis	Hoone vaated 3D			
Projekteerija	Kuubik Projekt OÜ EEP001276	Töö nr.	Staadium	Projekti osa
Joon.	Kristel Jõksi	1802	Eelprojekt	ARH-EK
Vast. spets.	Preet Russak	Leht	Möötkava	Kuupäev
		AR-6-12		23.01.2018