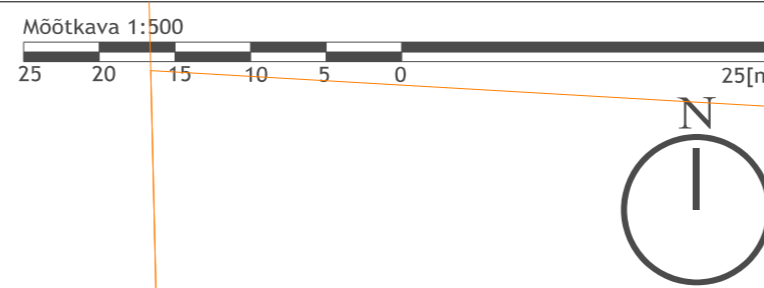
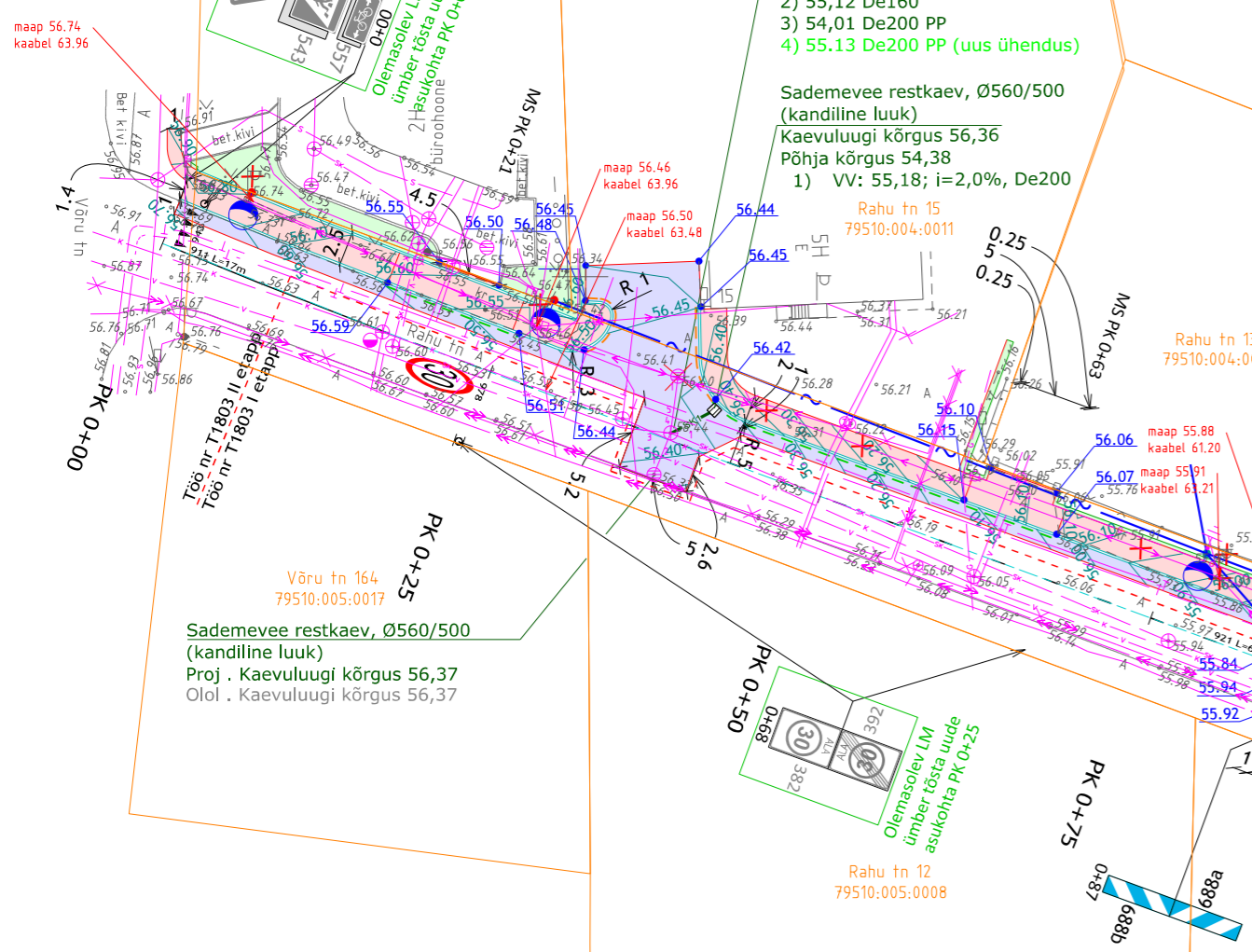


ASENDIPLAAN JA VERTIKAALPLANEERING

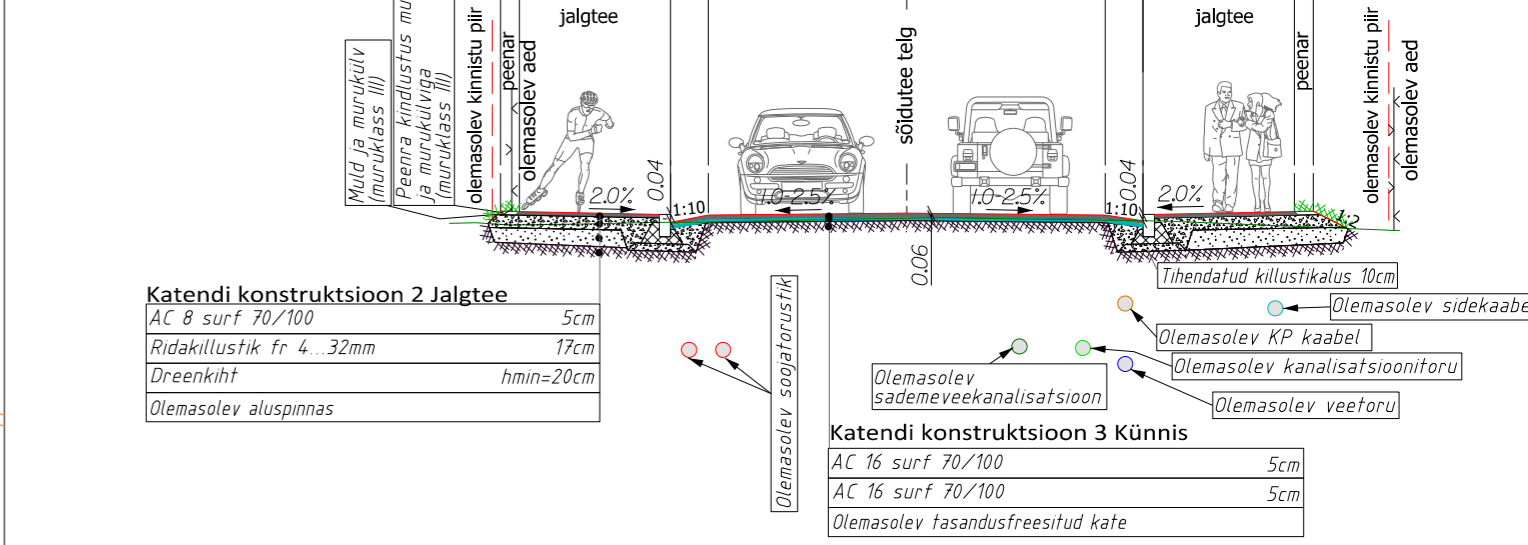
M1:500



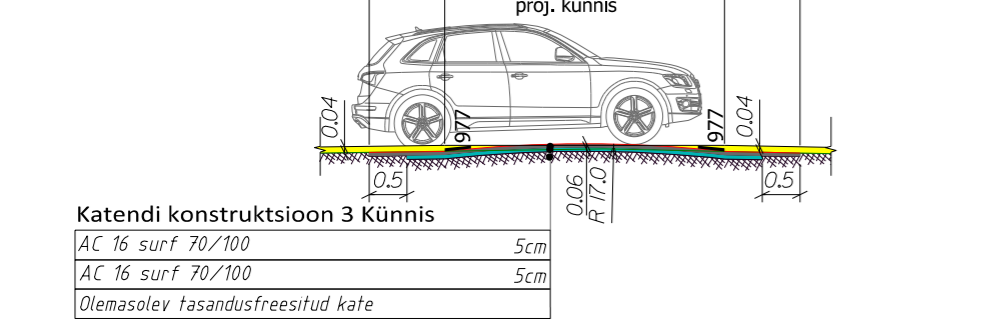
Projekteerija Landverk	Landverk OÜ Lutsu 5, Tartu info@landverk.ee Registrikood:11889198 MTR: EEP003540
Kontrollis Ott Ojaperv	
Projekteerijad Aigar Reimann Maia-Liisa Teearu	

Tellija Tartu Linnavalitsus	Töö nr. T1803
Projekt Rahu tänava rekonstrueerimise põhiprojekt	Objekti aadress Rahu tn Tartu linn
Joonis Asukoha skeem. Asendiplaan ja vertikaalplaneering. Tüüpjoonised.	Projekti staadium Põhiprojekt
Fail T1803_PP_TL-4-01_asukohaskeem-asend-vert-tuypjoonis	Joonis 4-01
Kuupäev 18.04.2018	Mõõt -

RISTLÕIGE B-B KÜNNISE RISTLÕIGE



RISTLÕIGE C-C KÜNNISE PIKLÕIGE

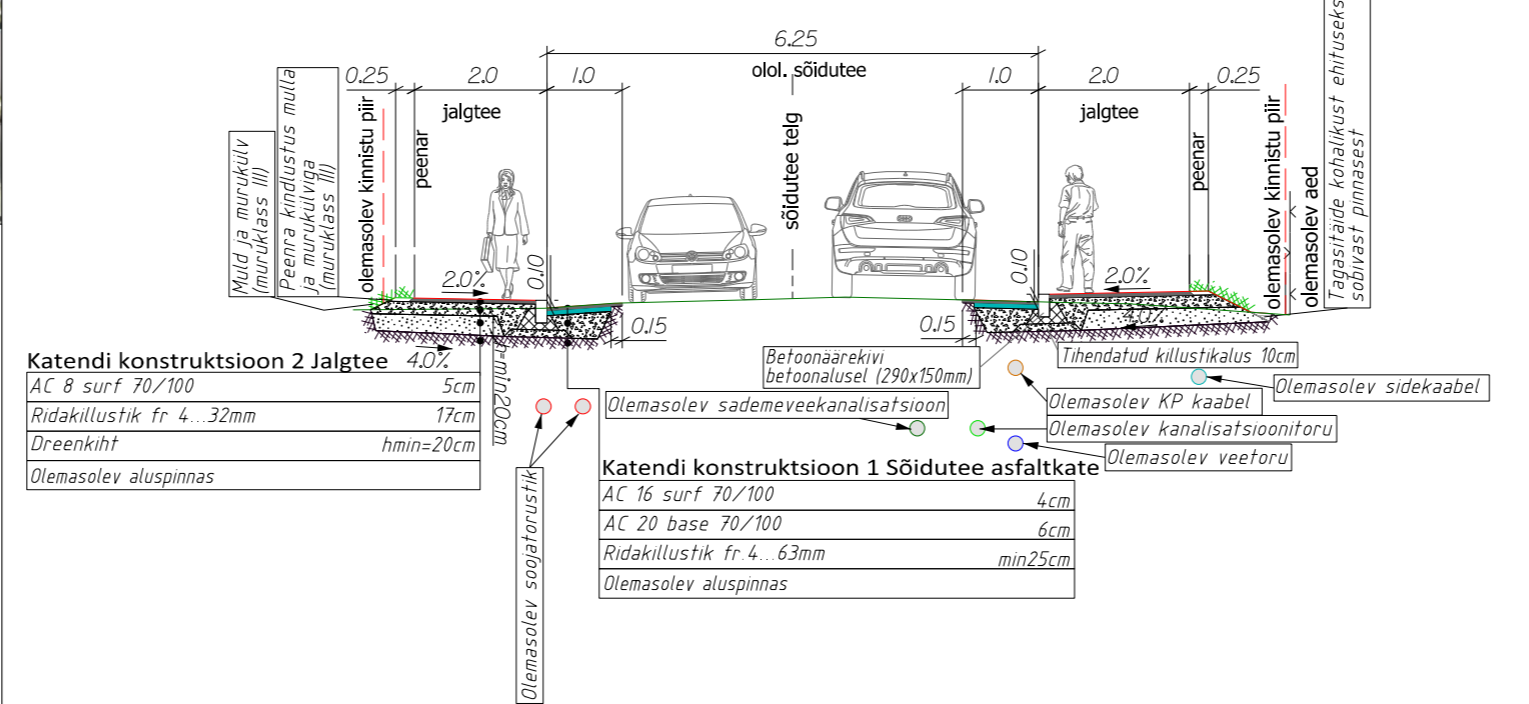


ASUKOHA SKHEEM



- TINGMÄRGID**
- proj. konstruksioon 1
 - proj. konstruksioon 2
 - proj. konstruksioon 3
 - proj. muld ja murukülv
 - proj. asfaltkatte serv
 - proj. tugipeenra serv
 - proj. äärekivi (290x150mm) h=10cm
 - proj. äärekivi (290x150mm) h=4cm
 - proj. äärekivi (290x150mm) h=0cm
 - proj. samakõrgusjoon abs.kõrgusega
 - säilitamine/ vajadusel kärpimine
 - üksikute puude likvideerimine
 - likvideerimine (liiklusemärgid, kivid, jne)
 - projekteeritud valgusti
- olemasolev katastripiir
 - olemasolev drenaaz
 - olemasolev MP maakaabel
 - olemasolev KP maakaabel
 - olemasolev reoveekanal
 - olemasolev sidetrass
 - olemasolev sademeveekanal
 - olemasolev veetoru
 - olemasolev soojatross
 - olemasolev gaas
 - proj. konsool / liiklusemärgi post
 - proj. teemärgis koos teemärgise numbriga

RISTLÕIGE A-A PK 2+00



Töö nr T1803 I etapp
Töö nr T1803 II etapp