

Määeraldise teenindusmaa piiripunktide koordinaadid

Nr	X	Y
1*	6 476 509,46	646 485,18
2*	6 476 199,06	647 813,85
3*	6 476 133,04	647 876,68
4*	6 476 022,20	647 930,85
5*	6 476 014,67	647 971,03
6*	6 475 844,86	648 102,57
7*	6 475 729,35	648 171,27
8*	6 475 467,64	648 106,27
9*	6 475 370,84	648 104,41
10*	6 475 289,34	648 076,10
11*	6 475 317,69	647 870,15
12*	6 475 319,33	647 858,54
13*	6 475 319,79	647 855,24
14*	6 475 324,08	647 782,15
15*	6 475 398,89	647 190,64
16*	6 475 002,01	647 136,52
17*	6 474 569,55	647 077,60
18*	6 474 396,40	647 043,20
19*	6 474 570,07	646 474,07
20*	6 474 653,65	646 180,06
21*	6 474 650,38	646 180,48
22*	6 474 681,76	646 070,35
23*	6 474 633,60	646 008,12
24*	6 474 640,44	645 984,49
25*	6 474 643,59	645 985,41
26*	6 474 755,16	645 598,08
27*	6 474 686,61	645 578,13
28*	6 474 461,64	645 516,23
29*	6 474 614,28	644 932,26
30*	6 475 282,41	645 122,78
31*	6 475 129,95	646 092,05

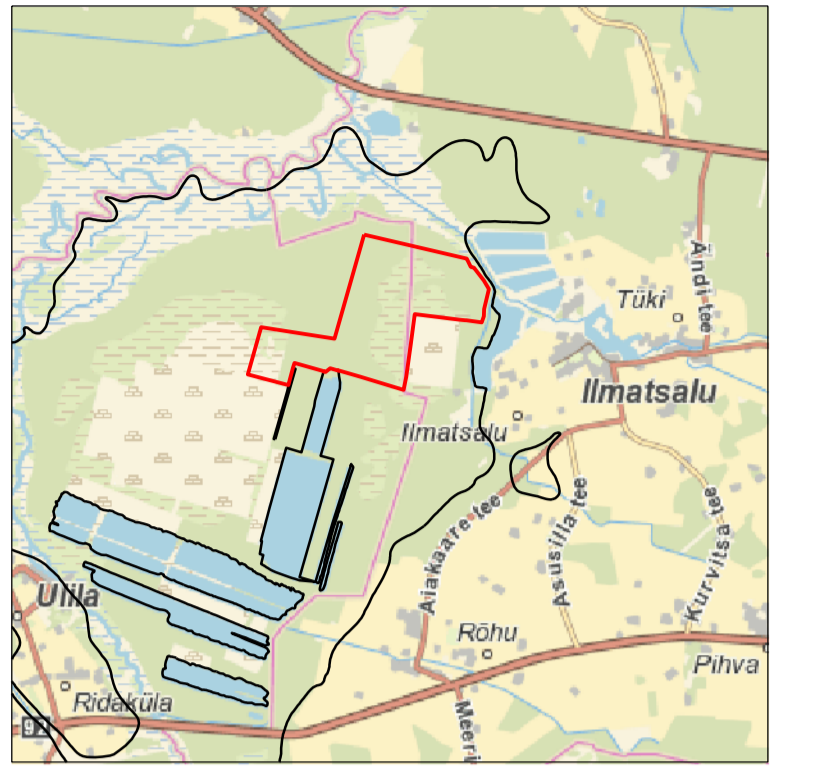
Määeraldise piiripunktide koordinaadid

Nr	X	Y
1	6 476 449,93	646 520,21
2	6 476 133,04	647 876,68
3	6 476 022,20	647 930,85
4	6 476 014,67	647 971,03
5	6 475 844,89	648 102,55
6	6 475 729,35	648 171,27
7	6 475 467,64	648 106,27
8	6 475 370,84	648 104,41
9	6 475 289,34	648 076,10
10	6 475 317,69	647 870,15
11	6 475 319,33	647 858,54
12	6 475 319,79	647 855,24
13	6 475 324,08	647 782,15
14	6 475 398,89	647 190,64
15	6 475 002,01	647 136,52
16	6 474 569,55	647 077,60
17	6 474 396,40	647 043,20
18	6 474 570,07	646 474,07
19	6 474 653,65	646 180,06
20	6 474 650,38	646 180,48
21	6 474 681,76	646 070,35
22	6 474 633,60	646 008,12
23	6 474 640,44	645 984,49
24	6 474 643,59	645 985,41
25	6 474 755,16	645 598,08
26	6 474 686,61	645 578,13
27	6 474 461,64	645 516,23
28	6 474 601,64	644 980,65
29	6 475 226,14	645 158,73
30	6 475 073,68	646 128,00

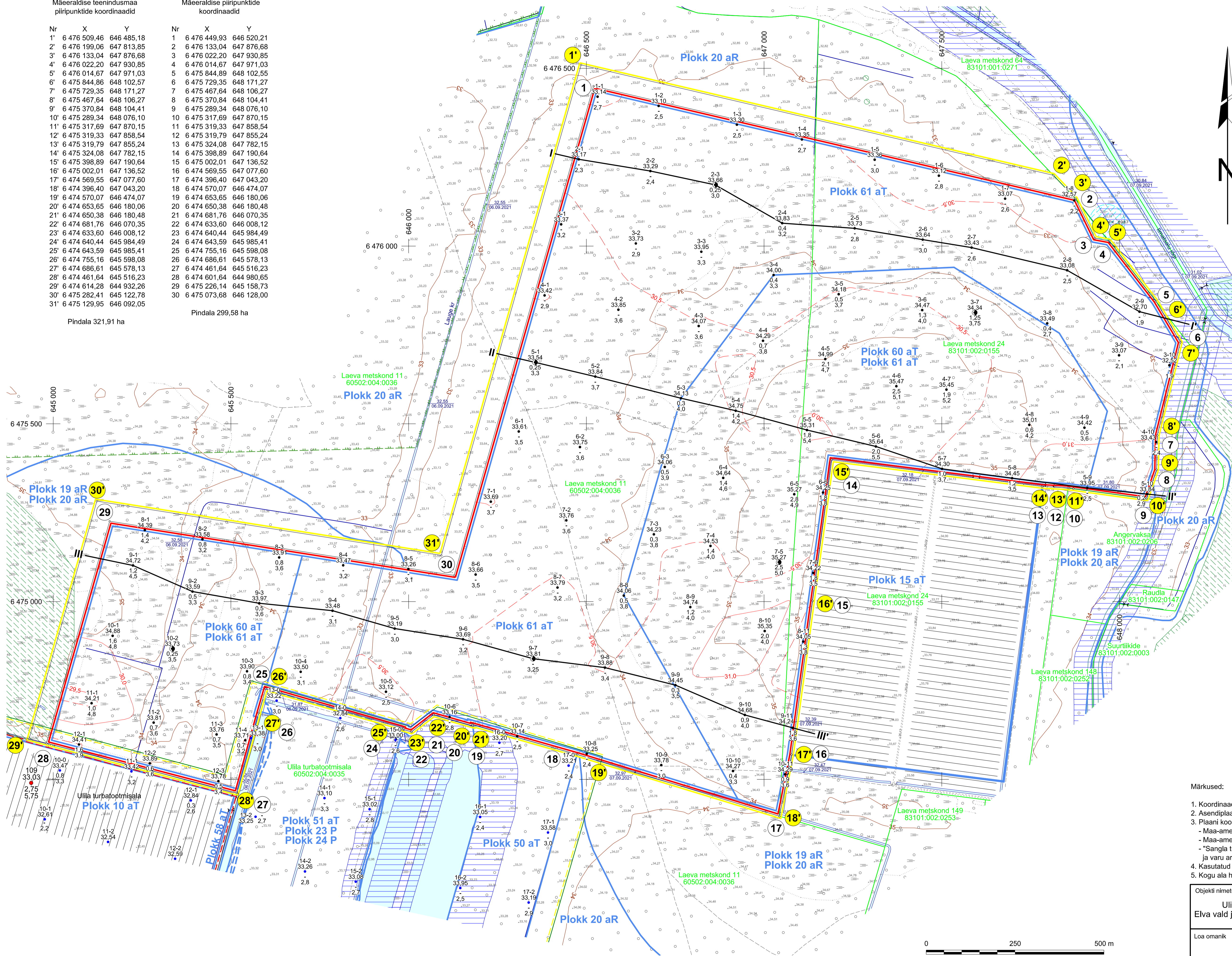
Pindala 321,91 ha

Pindala 299,58 ha

ASENDIPLAAN
M 1 : 100 000



Kaardilehed nr 543 Kolga-Jaani, 544 Tartu



- Määeraldise piir, piiripunkt ja piiripunkti number
- Määeraldise teenindusmaa piir, piiripunkt ja piiripunkti number
- Kõlgnava määeraldise piir
- Kõlgnava määeraldise teenindusmaa piir
- Ploki piir (aT - aktiivne tarbevaru, aR - aktiivne reservvaru)
- Prognoosvaru ploki piir (P)
- Maardla piir (asendiplaanil)
- Katastrüksuse nimi, piir ja tunnus
- Geoloogilise läbilõike joon
- Maapinna samakõrgusjoon, m
- Lamami samakõrgusjoon, m
- Veetaseme abs. kõrgus, moodistamise kuupäev
- Sondeerimispunkti nr
- Sondeerimispunkti abs kõrgus, m
- Vähetagunenud turba kihi paksus, m
- Kogu lasundi paksus, m
- 1980. a otsingu proovipunkt (Geoloogia Valitsus)
- 2017. a jääkvaru uuringu sondeerimispunkt (EGF 8889)
- Proovivõtupunkt
- Ranna või kalda piirangud
- Eesvoolu kaitsevõõnd
- Puurkaev ja puurkaevu sanitaarkaitseala
- Alam-Pedja looduskaitseala
- III kaitsekategooria alused liigid

- Märkused:
- Koordinaadid L-Est 97 süsteemis, kõrgused EH2000 süsteemis.
 - Asendiplaan: Maa-ameti X-GIS kaardirakendus.
 - Plaanil koostamisel on kasutatud:
 - Maa-ameti väljastatud katastrüksuste piirandmeid (seisuga 15.11.2021);
 - Maa-ameti väljastatud kiisenduste andmed (seisuga 17.01.2022);
 - "Sangla turbamaardla Ulla II uuringuruumi geoloogilise uuringu aruanne" topograafilise ja varu arvutuse plaani (OU Inseneribüroo STEIGER, t65 nr 21/3384);
 - Kasutatud tarkvara: Bentley PowerCivil for Ballics V8i (litsents: 70000661800020).
 - Kogu ala hõlmab maaparandussüsteemi hoiuala (Teimla ja Ilmatsalu turbaraba (PP-274)).

Objekti nimetus ja aadress	Joonise sisu
Ulla III turbatootmisala Elva vald ja Tartu linn, Tartu maakond	Määeraldise plaan
Loa omanik	Joonis nr 1 / 3
Aktsiaselts Tootsi Turvas Pärnu maakond, Pärnu linn Papimüüri tn 5 - Büromaja 1, 80010 info@tootsiturvas.ee	Möötkava 1 : 5 000
ÕÜ Inseneribüroo STEIGER Männiku tee 104, 11216 Tallinn +372 668 1011, info@steiger.ee	Kuupäev 19.09.2022
Steiger	Töö nr 22/4112

