

TINGMÄRGID

- Planeeringuala piirjoon
- Olemasolev krundipiir
- Planeeritud krundipiir
- Vanalinna muinsuskaitseala piirjoon
- Planeeritud sõidutee äärejoon
- Planeeritud alla lastud sõidutee äärekiivi
- Planeeritud kõnnitee äärejoon
- Planeeritud piirdeade
- Planeeritud parkimiskoht/
parkimiskohtade arv
- Planeeritud transpordi liikumissuunad
- Planeeritud jäätmekogumiskoht
- Planeeritud säilitatav kõrghaljastus
- Planeeritud madalhaljastus
- Planeeritud likvideeritav objekt
- Sõidutee
- Olemasolev kõnnitee
- Planeeritud haljasala
- Planeeritud kõnnitee
- Olemasolev hoonestus
- Planeeritud hoonestusala
- Planeeritud hoone võimalik suurus

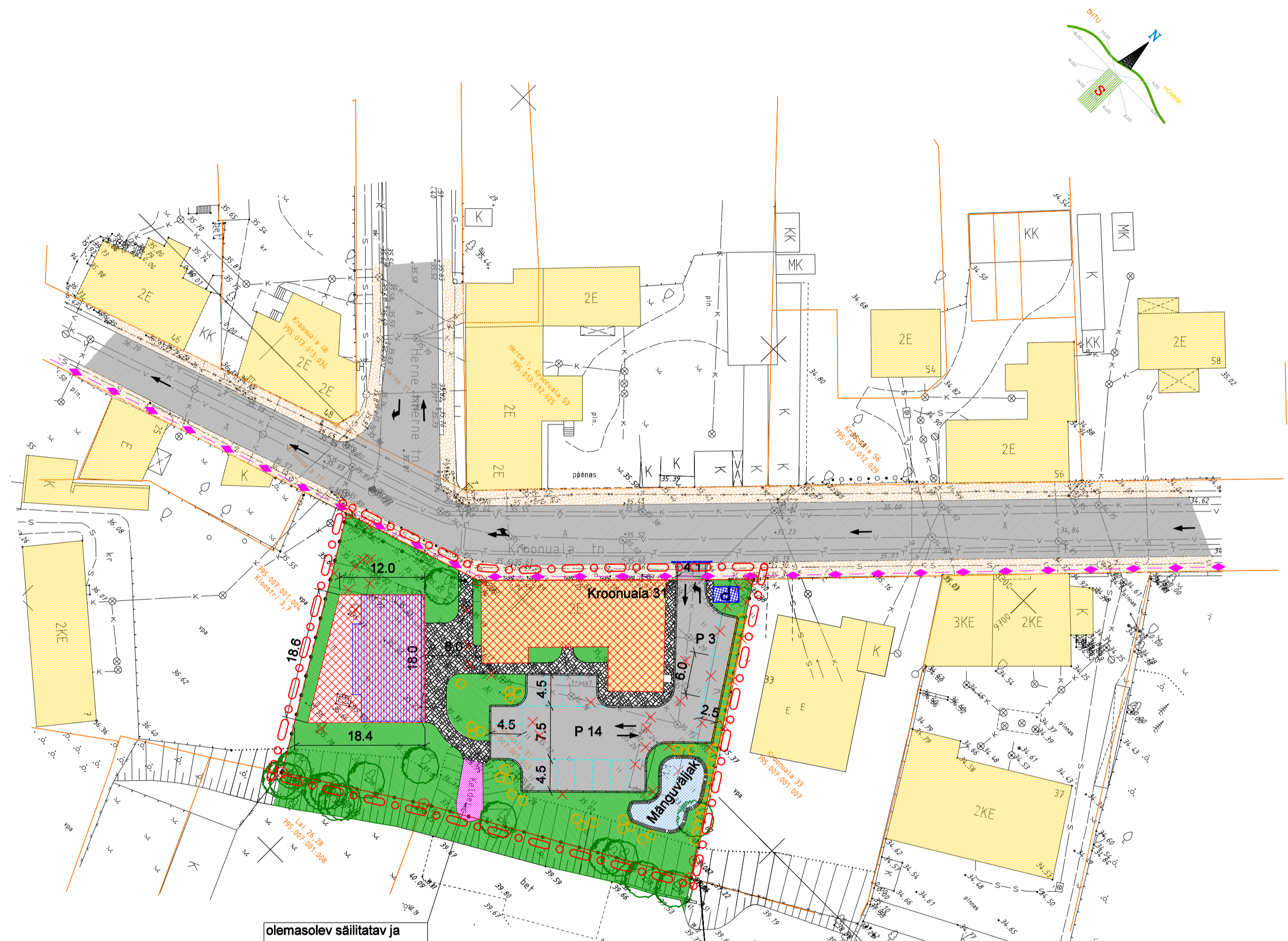
KRUNDI EHITUSÕIGUS JA ARHITEKTUURIINÕUDED:

- krundi aadress Kroonuaia 31
- krundi pindala 2162 m²
- krundi kasutamise sihtotstarve 100% EE
- hoonete suurim lubatud arv krundil 2
- suurim lubatud ehitusalune pindala *488 m²
- hoonete suurim lubatud korruselisus ***3
- hoonete suurim lubatud kõrgus ***11 m
- hoonete katusekalle kraadides 0°- 40°
- min. hoonete tulepüsivusklass TP 2

* olemasoleva korterelamu ehitusalune pindala 308 m²
planeeritava korterelamu suurim lubatud ehitusalune pindala kuni 180 m²

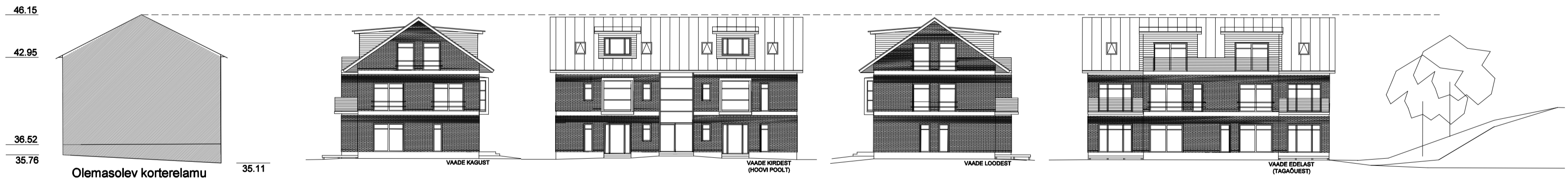
** olemasoleval hoonel lubatud kaks korrust (olemasolev) planeeritud korterelamul lubatud kuni kaks täiskorrust ja üks katusekorrus (kui hoone katusekalle on 0°, siis lubatud kuni kaks täiskorrust).

*** olemasoleval hoonel peab säilima olemasolev katuseräästa ja -harja kõrgus. Planeeritud hoone kõrgus lubatud kuni 11 meetrit.



olemasolev säilitatav ja rekonstrueeritav maa-alune kelder

Planeeringuala lõuna- ja kaguküljel ei tohi teostada kaev- ega planeerimistöid, mis muudaksid nõlva kuju ja reljeefi. Antud alal on tegemise ajaloolise Tartu linnamüüri kaitseobjektiga. Tulenevalt planeeringuala paiknemisest vanalinna muinsuskaitsealas, tuleb hilisemad projekteerimis- ja ehitustööd kooskõlastada muinsuskaitseametiga.



<p>Töö nimetus: Kroonuaia 31 krundi detailplaneering</p>		Kaardi nimetus:		Möötkava:
		Planeeringu põhikaart		1: 500
Objekti asukoht: Tartu linn	Planeerija: Herkki Rõõm	Allkiri:	Kuupäev: 01.10.07	Ahikivi nr.: A-989
Kontrollis:		Allkiri:	Kuupäev:	
Projekt staadium: DP		Töö nr.:	06DP18	Kaart nr.: 4