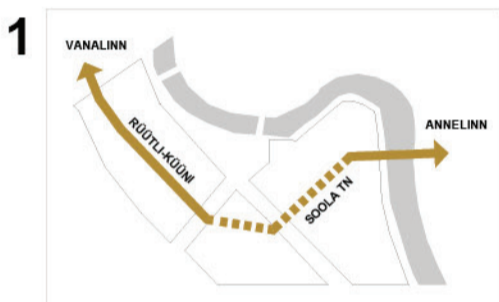
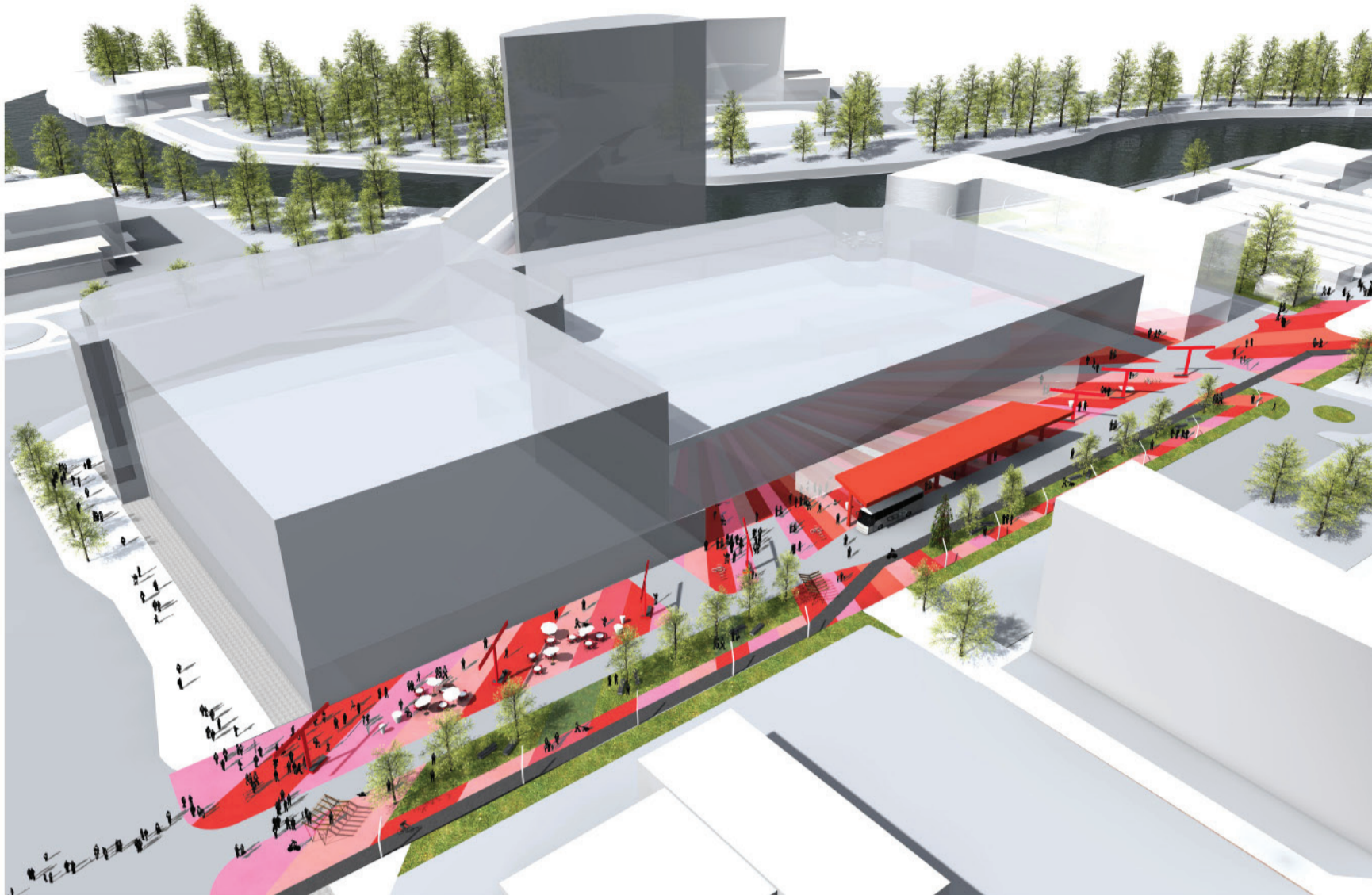


# SUHTLEV RUUM

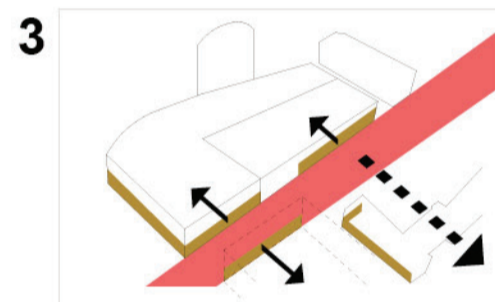


**1**  
KATKEMATU  
KESKLINNA PEATÄNAV



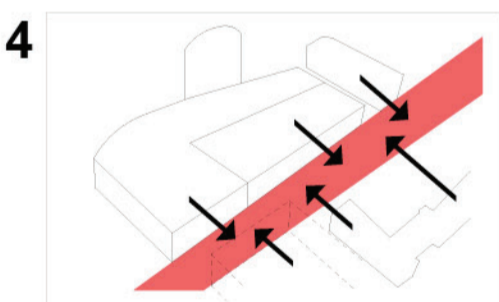
**2**  
PEATÄNAV ON KERGLIIKLUST  
EELISTAV TSOON

SOOLA TÄNAVAL ON JALAKÄJAD, JALGRATTURID JA ÜKS SÕIDURIDA ÜHISTRANSPOORDILE NING TASKU ALLUMISE PARKIMISMAJA KASUTAJAILE. ÜLEJÄÄNUD LIIKLUS VÄLJUB KVARTALIST SADAMA TÄNAVA KAUDU.



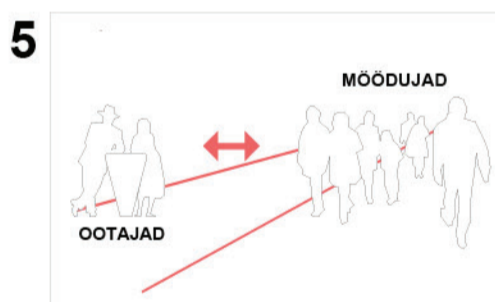
**3**  
KERGLIIKLUSE EELISTUS  
TOOB KOGU KVARTALISSE  
ROHKEM INIMESI JA ELAVDAB  
ÄRITEGEVUST

TASKU JA BUSSIJAAAMA TÄNAVAKORRUSE ÄRIPINDADE TÄNAVALE AVAMINE.



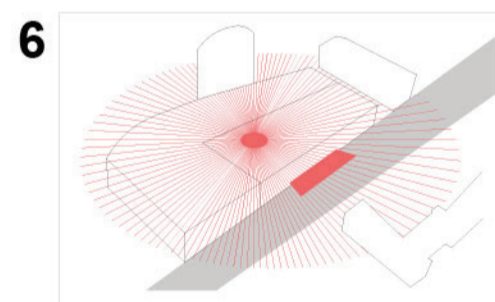
**4**  
SUUR HULK ERINEVAID  
KASUTAJATE GRUPPE  
LOOB EELDUSE  
SUHTLEVAKS RUUMIKS

ATRAKTIIVNE TÄNAV LOOB ÜHISVÄLJA TURU, TASKU, BUSSIJAAAMA, BÜROOHOONE JA HOTELLI KASUTAJATELE.



**5**  
"INIMESI KÕIDAVAD  
LINNARUUMIS TEISED INIMESED"

PIKI UUT SOOLA TÄNAVAT PAIGUTATUD ERINEVAID FUNKTSIOONID JA ATRAKTSIOONID KUTSUVAD MÕODUVAID INIMESI MÄRKAMA JA PEATUMA. JÄRJESTIKU ON PAIGUTATUD NÕUJATUMISE LAUAD, ISTEPINGID, INFOSTENDID, LASTE ATRAKTSIOONID JA RATTAPARKLA.



**6**  
BUSSIJAAAMA KOHALOLU  
TÄHISTAMINE

SOOLA TÄNAVA SIHIS PAISTAB IGAST KÜLJEST BUSSIJAAAMA ESINE PUNANE VARIKATUS - BUSSIDE VÄLJOOOTEALA, SUHTLEMISE NING INFO PRESENTEERIMISE PAIK, TÄNAVAKATTED JA VÄLIMÖÖBEL ON SUUNATUD BUSSIJAAAMA TSENTRISSE.

**1**  
BUSSIJAAAMA VÄLJOOOTEALA VARIKATUS  
Kõrgus - 5,5m, Laius 9m, Pikkus 40m  
Materjal - Teraskonstruksioon / Värvitud metall

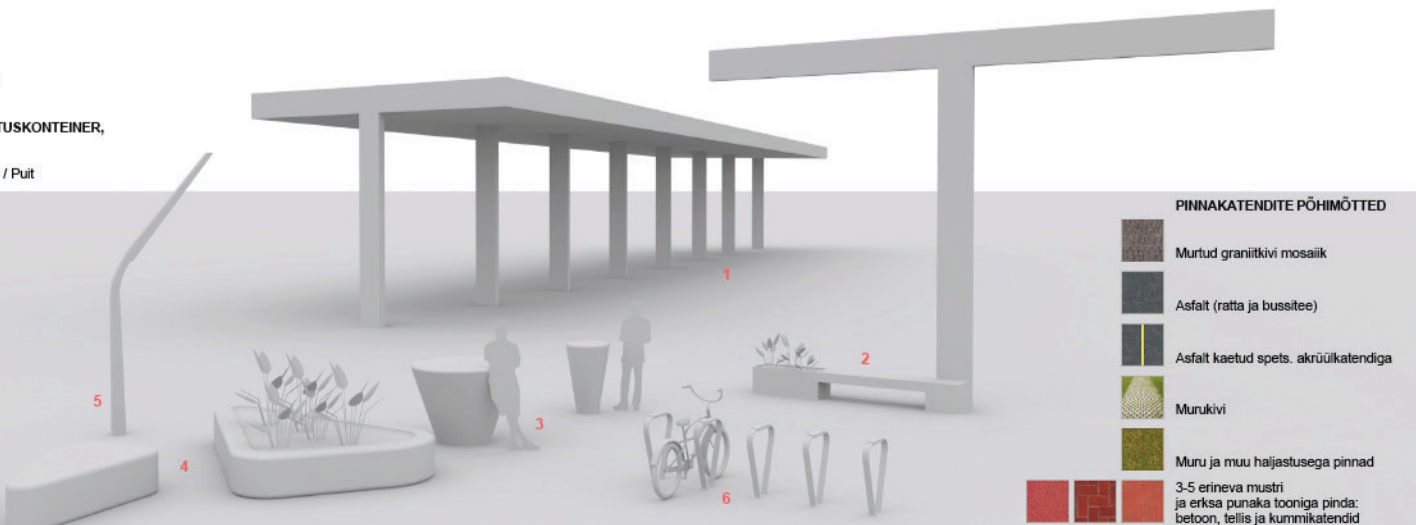
**2**  
SOOLA TN. VALGUSTI: ISTEPINK, HALJASTUSKONTEINER,  
PRÜGIKAST  
Kõrgus - 5,5m, Laius 9m  
Materjal - Teraskonstruksioon / Värvitud metall / Puit

**3**  
SEISULAUD - VALGUSTI  
Kõrgus - 1,1m, Diameeter 0,8 ja 1,6m  
Materjal - Betoonist põhi / envormiga plast

**4**  
ISTE / ISTE-HALJASTUSKONTEINER  
Kõrgus - 0,45m, Laius 2,2m / Laius 3,9m  
Materjal - Betoonist põhi / envormiga plast

**5**  
VALGUSTI  
Kõrgus - Ca 4m  
Kataloogi toode

**6**  
RATTAPARKLA  
Tasku poolel küljel on lahtised parklad, Tartu Hotelli pool kaetud parklad. Rattakohti ühel raamil 2, ühes reas kokku 10 Ratta kinnitus raamist.



**PINNAKATENDITE PÕHIMÕTTED**

- Murud graniitkivi mosaik
- Asfalt (ratta ja bussitee)
- Asfalt kaetud spets. akrüülkatendiga
- Murukivi
- Muru ja muu hajastusega pinnad
- 3-5 erineva mustri ja erksa punaka tooniga pinda: betoon, tellis ja kummikatendid

# SUHTLEV RUUM



**TEGEVUS-TASKUD**  
ALA KASUTAJAGRUPPIDE MITMEKÜLSUS ON PINNAS KOHTUMISTE JA KONTAKTIDE TEKKIMISEKS. SUHTLEV RUUM ON VÄLI LINNARUUMIS, MIS SOODUSTAB ALA LÄBIVATE INIMESTE PEATUMISI, VÕIMALDAB AEGA MAHA VÕTTA JA ÜMBRUST VAADELDADA VÕI HARRASTADA ERINEVAID TEGEVUSI.

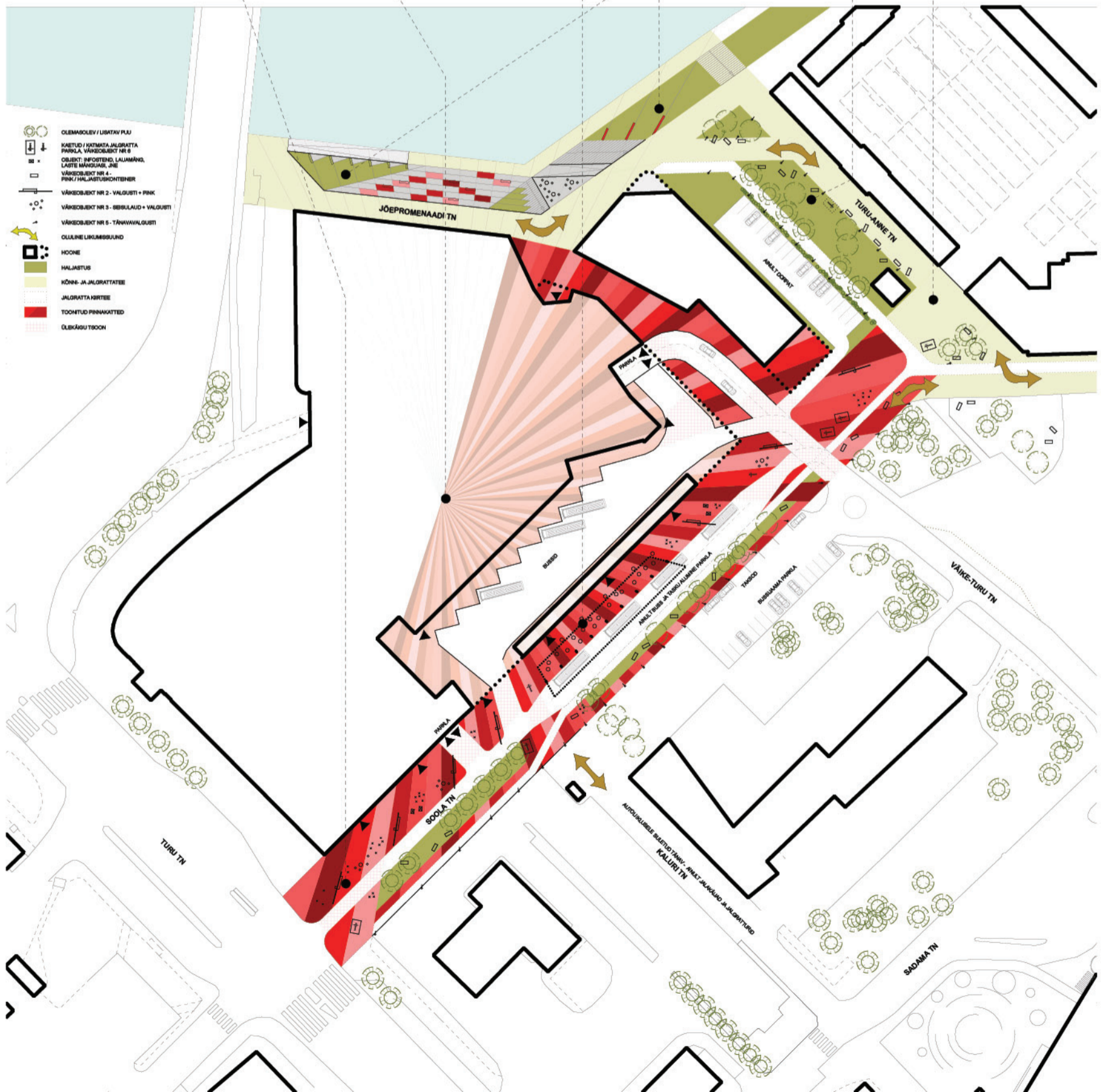
**BUSSIJAAAMA TSENER**  
BUSSIJAAAM ON TÄHISTATUD GRAAFIKAGA, MIDA MÄRKKEERIVAD LINNARUUMIS VÄRVILISED PINNAKATTED JA ISTMED NING TÄNAVAVALGUSTUSE PAIGUTUS.

**BUSSIJAAAMA TÄHISTAV VARIKATUS**  
VARIKATUSE VORMI KORDAV VALGUSTI TOOB BUSSIJAAAMA NÄHTAVALE KA TÄNAVA NURGALE.

**SUUNATUD ASTMIKUD**  
PROMENAADI ASTMIKUD ON PAREMAKS SUHTLEMISEKS KEERATUD ÜKSTEISE POOLE. JÕEPROMENAADI ÜLEMINE JA ALUMINE TASAND ON OMAVAHEL SUJUVALT ÜHENDATUD JA VÕIMALDAB MUGAVAT LIIKUMIST KESKLINNA JA ANNELINNA SIHIS.

**DORPATI JA TURU VAHELINE ALA**  
HALJASALA KORRASTATAKSE SELGEMA LIIKUMISTEE, VAIKEVORMIDE JA HALJASTUSEGA.

**TURU-ANNE TÄNAV**  
TURU SILD JA JÕEPROMENAAD ON SEOTUD MUGAVALT LÄBITAVAKS AUTOVAKAS TÄNAVAKS.



# SUHTLEV RUUM

