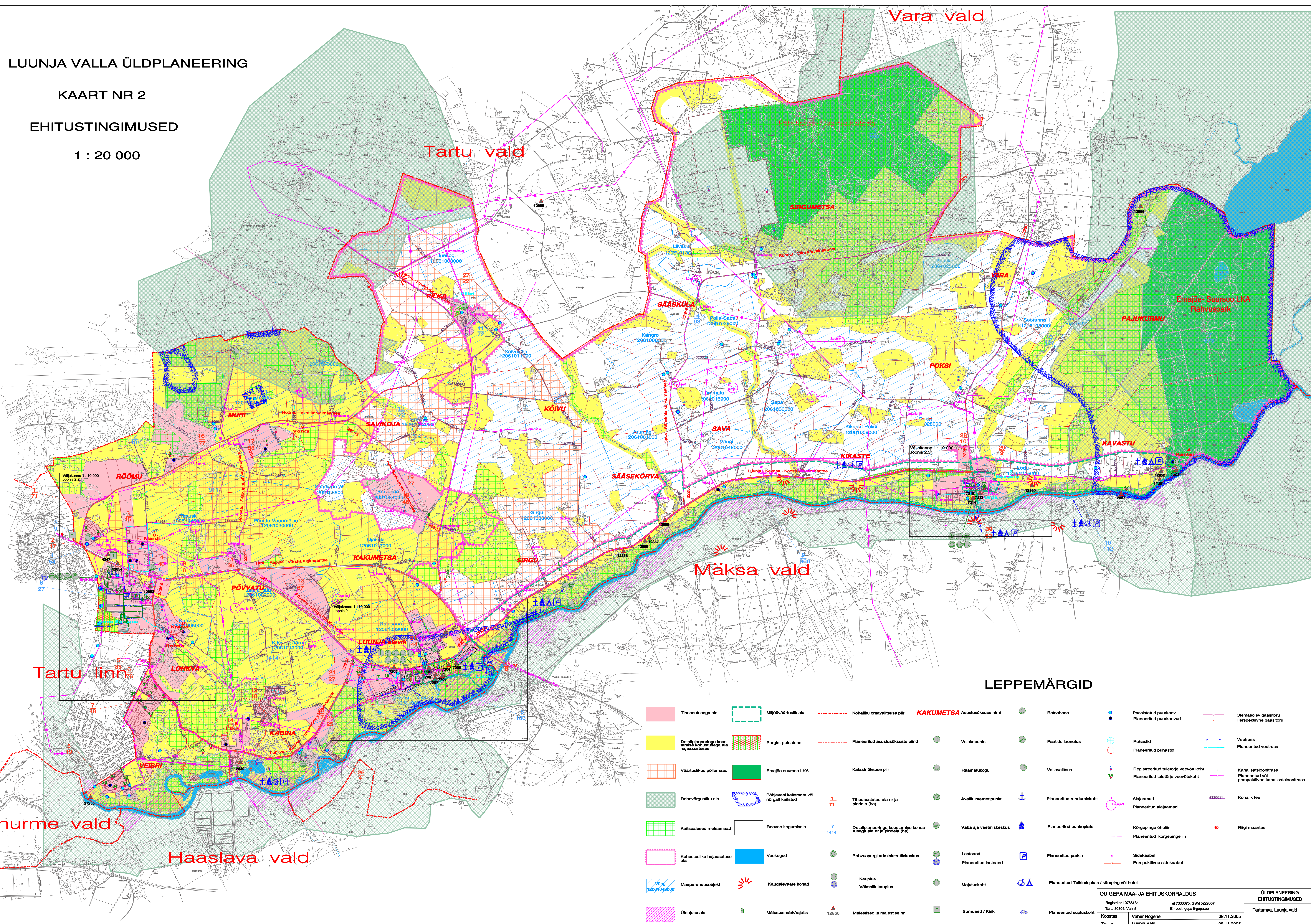


LUUNJA VALLA ÜLDPLANEERING

KAART NR 2

EHITUSTINGIMUSED

1 : 20 000



LEPPEMÄRGID

	Tihesustuse ala		Miljööväärtuslik ala		Kohaalku omavalitsuse piir		KAKUMETSA Asustuskoosse nimi		Raiebaas		Passeletatud puurkaev		Olemasolev gaasitoru
	Detailplaneeringu koostamise kohustuselise ala hajasustuse		Pargid, puisteed		Planeeritud asustuskoosse piirid		Veiskripunkt		Paatide laenusus		Puhastid		Perspektiivne gaasitoru
	Väärtuslikud põllumaad		Emajõe suursoo LKA		Katastrikoosse piir		Raamatukogu		Välivalitsus		Planeeritud puhastid		Veetrass
	Rohetvõrgustiku ala		Põhjavesi kaitsmata või nõrgalt kaitsitud		1/71	Tihesustatud ala nr ja pindala (ha)		Avalik internetipunkt			Registreeritud tuleõrje veevõtu koht		Kanaliseeritud trass
	Kaitsealused metsamaad		Reovee kogumisaal		7/1414	Detailplaneeringu koostamise kohustuselise ala nr ja pindala (ha)		Vaba aja veetmisasutus			Planeeritud tuleõrje veevõtu koht		Planeeritud või perspektiivne kanaliseeritud trass
	Kohustusliku hajasustuse ala		Veekogud			Rahvusparki administratiivkeskus		Lasteaed			Planeeritud tuleõrje veevõtu koht		Kohaalk tee
	Maaperandusobjekt		Kaugelvaate kohad			Kauplus		Majutuskoht			Planeeritud tuleõrje veevõtu koht		Kõrgpinge õhulin
	Õuajutusala		Mälestusmärk/rajat			Mälestised ja mälestise nr		Summaed / Kirik			Planeeritud tuleõrje veevõtu koht		Riigi maantee
											Planeeritud puhkeplats / kämping või hotell		Sidekaabel
											Planeeritud puhkeplats		Perspektiivne sidekaabel

Märkus: Puurkaevude ja tuleõrje veevõtu kohtade asukoht ligikaudne

OU GEPA MAA- JA EHITUSKORRALDUS		ÜLDPLANEERING	
Registri nr 10766134	Tel 7333375, GSM 8229067	EHITUSTINGIMUSED	
Tartu 50304, Vahi 5	E- post: gepa@gepa.ee	Tartumaa, Luunja vald	
Koostas	Vahur Nõgene	08.11.2005	
Tellijä	Luunja Vald	08.11.2005	
TÕO NR 39	Kaart 2	08.11.2005	Koordinaadid L-EST 97 sõtseeris
			Mõõkava 1 : 20 000