

NARVA MNT 101 KORTERELAMU ESKIIS

Ivo Riet
Tartu LV AEO

Sept 2018

SELETUS

Krundi jagamise ettepanek lähtub selge struktuuri loomise soovist ja põhimõttest jätta elamukrundile piisavalt vaba ruumi haljastuse ja mänguväljaku jaoks ning privaatsemat ruumi terrasside ümber esimese korruse elanikele. Kortermaja paigutus krundil ja sisemine logistika järgib loogikat: parkimisala asub põhjaküljel, trepikojad hoone südames, rohe- ja puhkeala hoonest lõunas. Ida- ja lääneküljele jääb piisavalt ruumi nii hommiku- kui õhtupäikest püüdvatele terrassidele. Et kvartali keskele rajatav kortermaja jätkaks võimalikult palju alles olemasolevat ja tulevikus haljastatavat ala, on hoone üsna kompaktne. Kaugus idapoolsest krundipiirist on vähemalt 8m, läänepoolsest (ärihoone krundist) vähemalt 5m.

Tartu linna üldplaneeringuga on krundile määratud võimalus kuni 3-korruselise hoone püstitamiseks. Sobitumaks naaberhoonetega on hoone hoovipoolne maht madalam. Kõrgema mahu paigutamine põhja poole tagab selle, et valgustingimused ja privaatvus naaberhoonetel praktiliselt ei muutu. Hoone 0-kõrgus on 30-60cm kõrgem olemasolevast maapinnast. Madal soklijoon võimaldab esimese korruse elanikel terrassilt otse murule astuda. Kuna hoone ei asu tänavate ääres, on see tohutu eelis privaatsuses.

Eskiis esitatud mahuline ja arhitektuurne lahendus on üks võimalikest. Hoone on tagasihoidlikkust taotledes mahuliselt liigendatud. Fassaadis domineerivad looduslikud ja sõbralikud materjalid - kivi ja puit.



VAADE HOOVI POOLT



TEHNILISED NÄITAJAD:

Krundi pind: 2350 m²

Ehitisealune pind: 526 m²

Suletud brutopind: 1185 m²

Korterite netopind: ligikaudu 785 m² (+ panipaigad hoone mahus)

Korterite arv: 14

Maapealseid korruseid: 2 kuni 3

Maa-aluseid korruseid: 0

Max pikkus, laius, kõrgus: 32,5 ; 20,5 ; 10,2 m

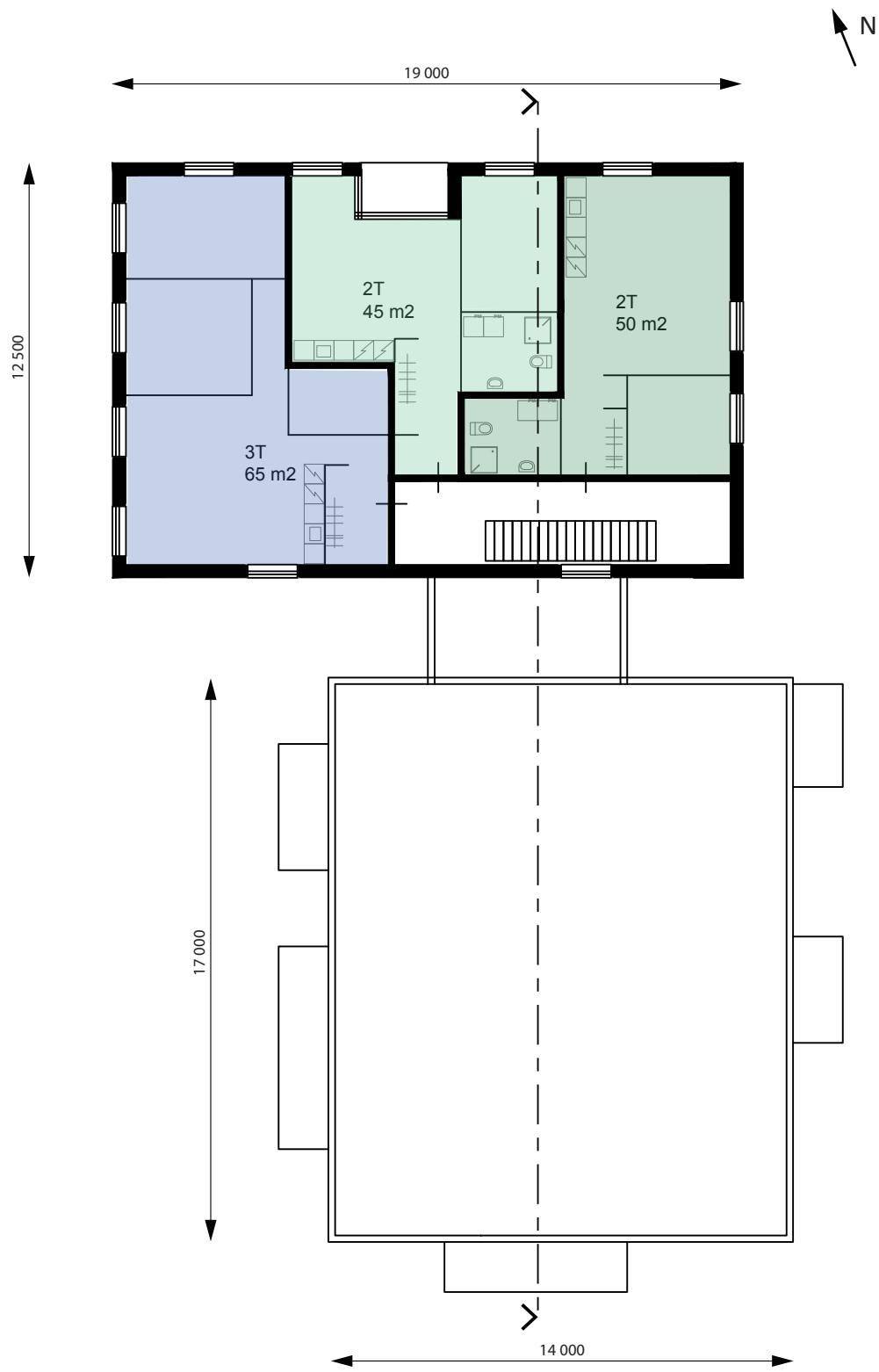
ASENDIPLAAN



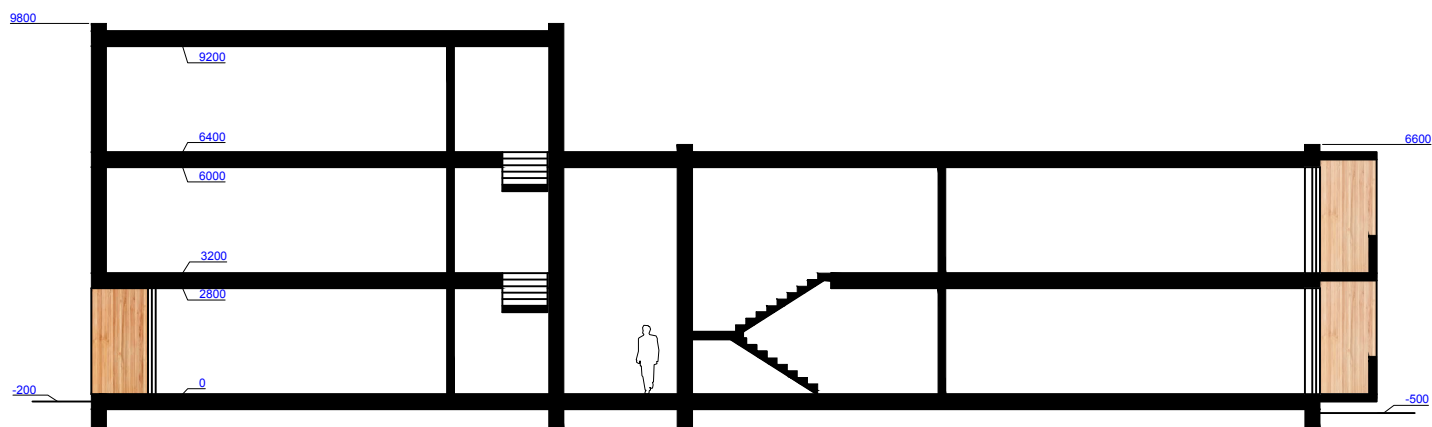
I KORRUSE PLAAN



II KORRUSE PLAAN



III KORRUSE PLAAN



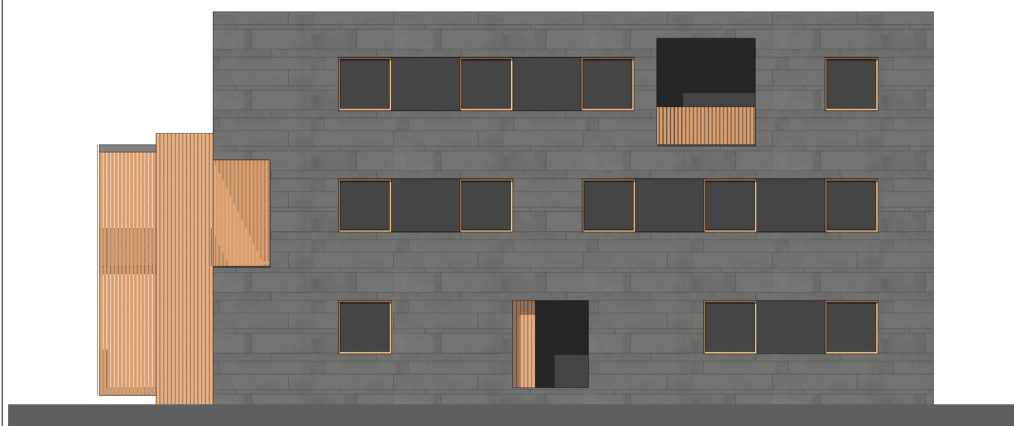
VAADE PARKIMISALALT



VAADE LÄÄNEST



VAADE LÕUNAST



VAADE PÕHJAST



VAADE IDAST