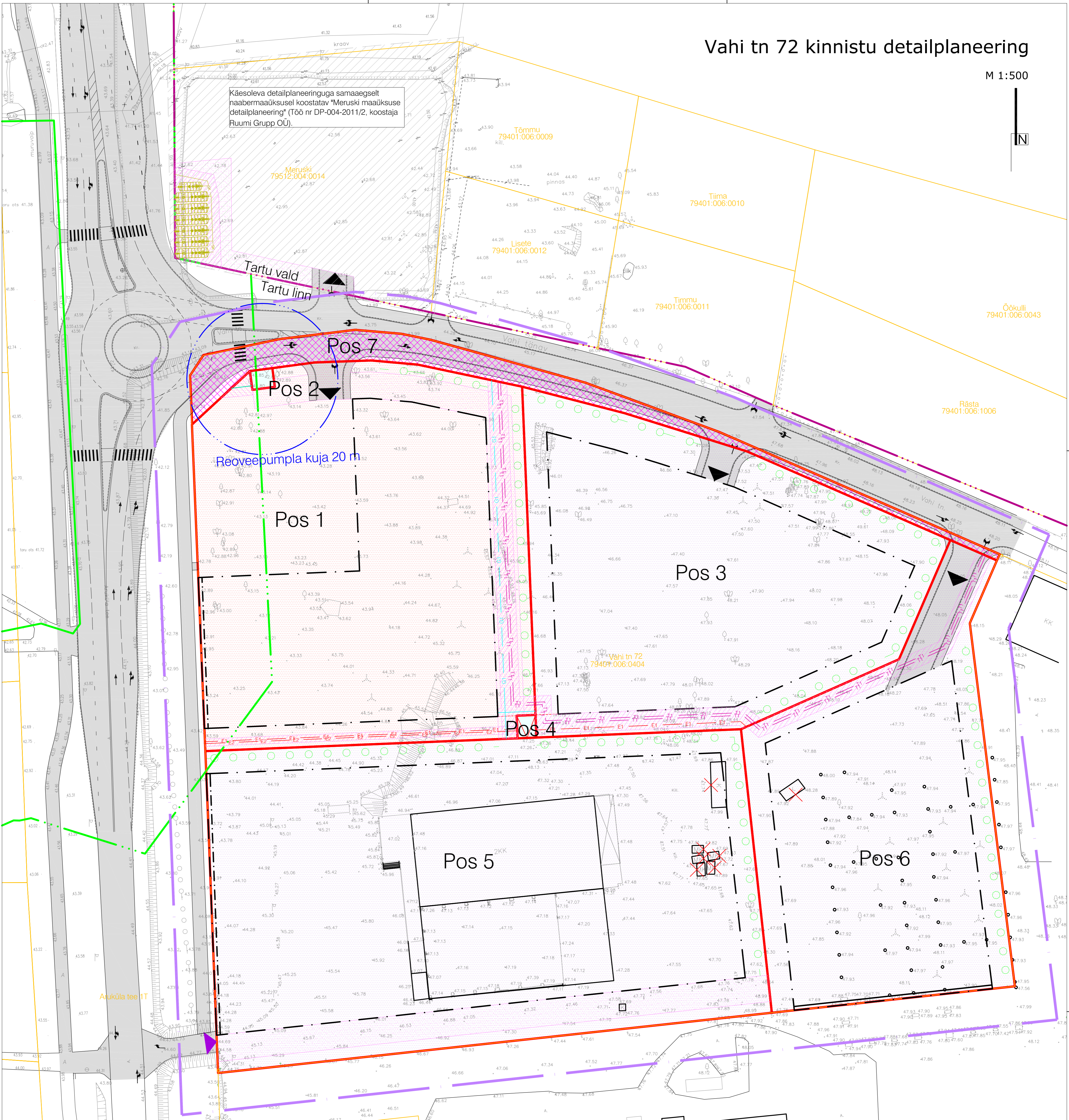


Vahi tn 72 kinnistu detailplaneering

M 1:500

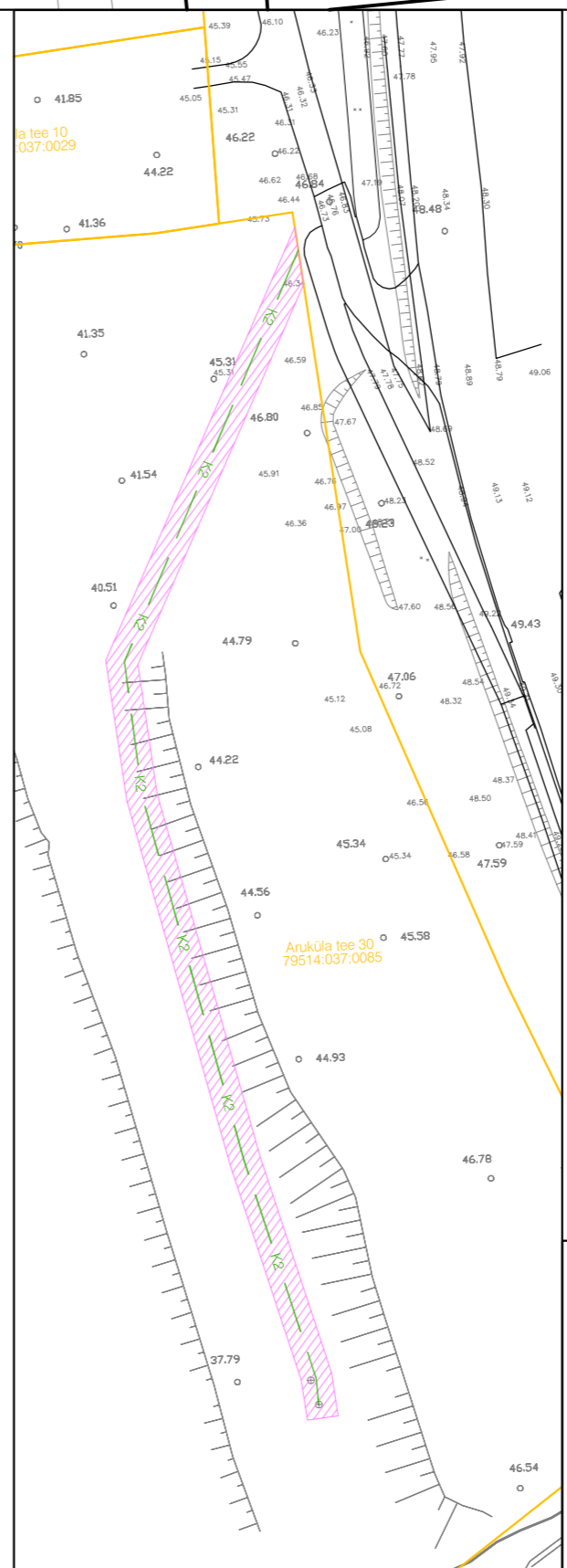


Maakasutuse koondtabel

PLANEERINGUEELNE			PLANEERINGUJÄRGNE		
Krundi address	Pindala (m ²)	Katastriüksuse sihtotstarve	Krundi nr	Pindala (m ²)	Krundi kasutamise otstarve
Vahi tn 72	34 472	100% tootismaa	POS 1	8562	100% BT/BB/AS
			POS 2	30	100% OK
			POS 3	7283	90% TH/TL, 10% BT/BB/LH
			POS 4	30	100% OE
			POS 5	11626	90% TH/TL, 10% BT/BB/LH
			POS 6	5855	90% TH/TL, 10% BT/BB/LH
			POS 7	1086	100% LT

Krundi kasutamise otstarbed:
 BT - kaubandus-, tootlus- ja teenindushoone maa;
 BB - kontori- ja büroohoone maa;
 AS - spordihoone- ja kompleksi maa;
 TH - tootmishoone maa;
 TL - laohoone maa;
 LH - mootorsõidukite remondi- ja hooldusmaa;
 OE - elektrienergia tootmise ja jaotamise ehitise maa;
 OK - kanalisatsiooni- ja reovee puhastuse ehitise maa;
 LT - tee ja tänava maa-ala

Servituudi seadmise vajadus väljaspool planeeringuala M 1:1000

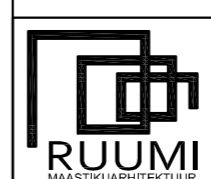


MÄRKUSED:

- Detailplaneeringu jooniste juurde kuulub detailplaneeringu seletuskiri
- Detailplaneeringu koostamise aluskaardina on kasutatud OÜ WeW poolt (litsentsi nr. 702 MA 19.03.2015) 15.08.2011.a. moodustatud geodeetilist alusplaanit (töö nr GEO-149-11) täpsusastmega M 1:500.
- Vahi tänava ja Aruküla tee liiklusalanduse aluseks on Teeprojektid Tiit Korn FIE töö nr. TE 12-03 "Liikluse analüüs tulenevalt Vahi 72 krundi detailplaneeringu realiseerimisest".
- Vahi tänava kanalisatsiooni, survekanalisatsiooni ja veetorustiku lahendus pärineb OÜ GPK 02.03.2012. a tööst "Vahi tn vee, reovee- ja survekanalisatsiooni torustikud".
- Sadameveekanaliseerimise planeerimisel on arvestatud Tinter-Projekt OÜ 24.01.2010 tööga nr 501-09-VK "Tartu linn, Künni, Vao ja Adra tänava restaureerimine, sadamevee magistraaltoru ehitamine".

Leppemärgid

- planeeringuala piir
- olemasolev krundipiir
- planeeritud krundipiir
- asustuskuse piir
- looduskaitseala
- arheoloogiline miljöpiirkond
- planeeritud pumpla kuja 20 m
- planeeritud hoonestusala
- planeeritud kohustuslik ehitusjoon
- planeeritud tulemüür
- planeeritud tootmishoone/ laohoone maa
- planeeritud kaubandus-, tootlus- ja teenindushoone/kontori- ja büroohoone maa
- planeeritud kanalisatsiooni- ja reoveepuhastuse/ elektrienergia tootmise ja jaotamise ehitise maa
- planeeritud/rekonstrueeritud tee soovitavlik asukoht
- võõrandatav maa
- juurdepääsu servituudi vajadus
- tehnovõrgu servituudi vajadus
- olemasolev/planeeritud sissepääs krundile autoliikluse suuna
- planeeritud kõrghaljastuse soovituslik asukoht
- liikvideeritav ehitis
- planeeritud 15 kV maakaabel
- planeeritud 0,4 kV maakaabel
- planeeritud isevoolne kanalisatsioon (alternatiiv 2)
- planeeritud survealine kanalisatsioon (alternatiiv 1)
- planeeritud sadamevee kanalisatsioon
- planeeritud gaas
- planeeritud soojatorustik
- projekteeritud liiva-õlipüüdur
- planeeritud alajaam



Ruumi Grupp OÜ
 Mäe 24, 51008 Tartu
 Reg nr: 12942771
 www.ruumi.ee
 info@ruumi.ee
 tel: 56 609 144

Töö nimetus:	Vahi tn 72 kinnistu DETAILPLANEERING	
Asukoht:	Tartu linn, Tartu maakond	Joonis:
Tellijä:	Margus Pai	Maakasutus ja kitsendused
Planeerija:	Lits Alver	Töö number:
		DP-004-2011/1
		Mõõtkava:
		M 1:500
		Joonise nr:
		5/8
		Formaat:
		A1
		Kuupäev:
		05.06.2014