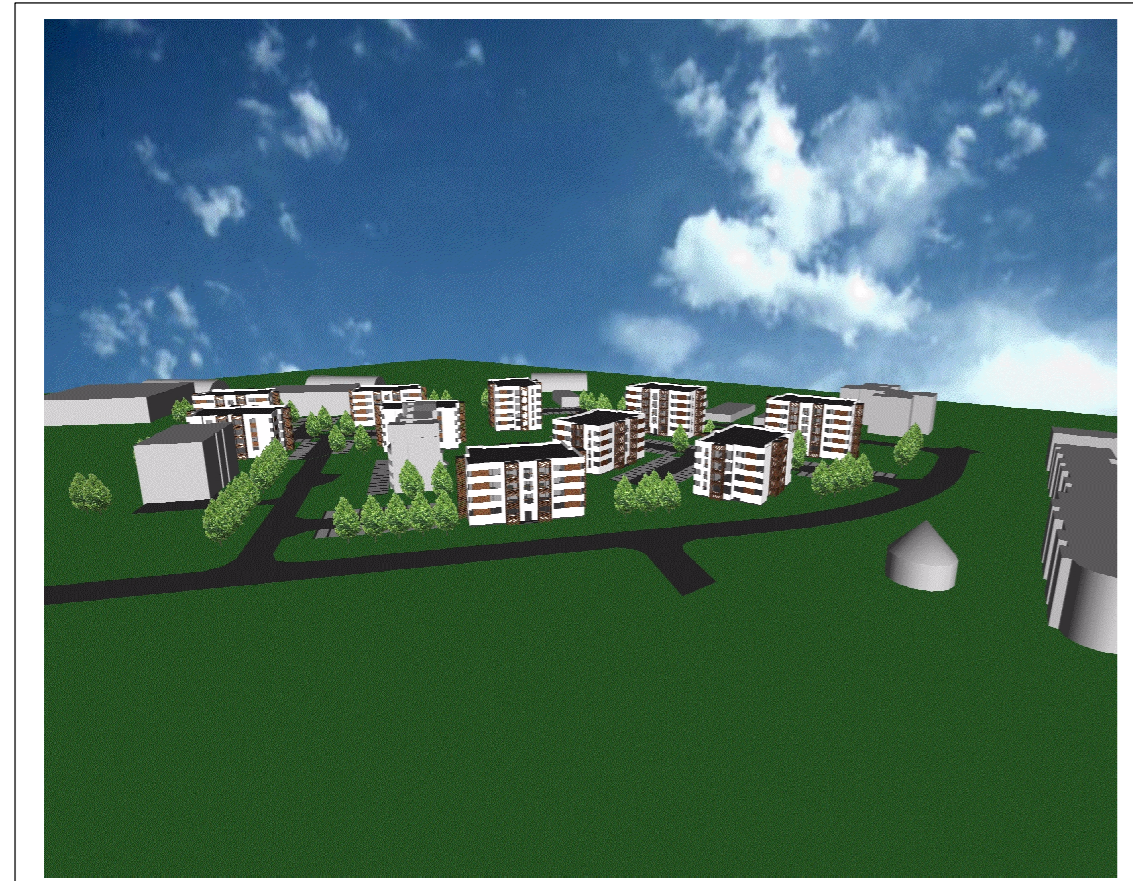


Krundi aadress	Pindala (m²)	Sihtotstarve	Hoonestusala/ suurim lubatud korterite arv	Hoonete suurim lubatud arv	Hoonete suurim lubatud ehitusalune pindala (m²)	Hoonete suurim lubatud abs kõrgus (m)	Hoonete suurim lubatud korruselisus	Hoonestusala	Krundi täisehitusprotsent
Pos 1	4851	100% Ek	H1/28 H2/22 H3/28 H4/22	2	840	92.5 89.3 93.8 90.7	5 4 5 4	1114	17
Pos 2	4661	100% Ek	H5/22	2	840	90.5	4	557	23
Pos 3	1823	100% Ek	H6/28 H7/22	1	420	95.0 93.2	5 4	557	15
Pos 4	4913	100% Ek	H8/22	1	420	93.0	4	1114	19
Pos 5	2136	100% Ek	H9/22 H10/22	2	840	92.5 92.1	4 4	1114	20
Pos 6	964	100% L	puudub	puudub	puudub	puudub	puudub	puudub	puudub
Pos 7	137	100% Ek	puudub	puudub	puudub	puudub	puudub	puudub	puudub
Haki 1/3	1868	100% Ek	H11/20	1	438	92.9	5	438	23
Haki 2/4	1889	100% Ek	H12/24	1	527	91.3	4	527	28
Haraka 1T	1500	100% L	puudub	puudub	puudub	puudub	puudub	puudub	puudub

Ek - korruselamumaa; L - transpordimaa.

Pos 1 - 6 kruntide keskmine täisehitusprotsent on 19 %.



VAADE SAVI TN-LT PLANEERINGUALALE

TINGMÄRGID:

- Planeeringuala piir
- Olemasolev krundipiir
- Planeeritud krundipiir
- Säilitatav kõrghaljastus
- Planeeritud kõrghaljastus/põõsarida
- Planeeritud hoonestusala
- Jalakäijate liikumissuund



- Hoone peasissepääs
- Haljasala
- Kõvakattega ala
- Kõrge/madal/süvistatud äärekivi
- Likvideeritav objekt
- Planeeritud puhkeala
- Planeeritud prügikast
- Sõidukite liikumissuund



<p>Töö nimetus: Savi 39, Haki 1/3 ja Haki 2/4 kruntide detailplaneering</p>		<p>Objekti asukoht: Tartu linn</p>		<p>Kaardi nimetus: Põhikaart</p>		<p>Mõõtkava: 1: 500</p>	
<p>Projektijuhit: Heiki Kalberg</p>	<p>Allkirj: Heiki Kalberg</p>	<p>Kuupäev: 19.06.06</p>	<p>Arhiivi nr.: A-960</p>				
<p>Planeerija: Kerli Sirk</p>	<p>Allkirj: Kerli Sirk</p>	<p>Kuupäev: 19.06.06</p>	<p>Projekt staadium: DP</p>				
<p>Planeerija:</p>	<p>Allkirj:</p>	<p>Kuupäev:</p>	<p>Töö nr.: 05DP93</p>	<p>Kaardi nr.: 4</p>			