

Elamu eskiisprojekt:

*Inimtegevuse märgid
diskreetse Veeriku soppides
(Tiibetist ja Venemaa steppidest loodes)*

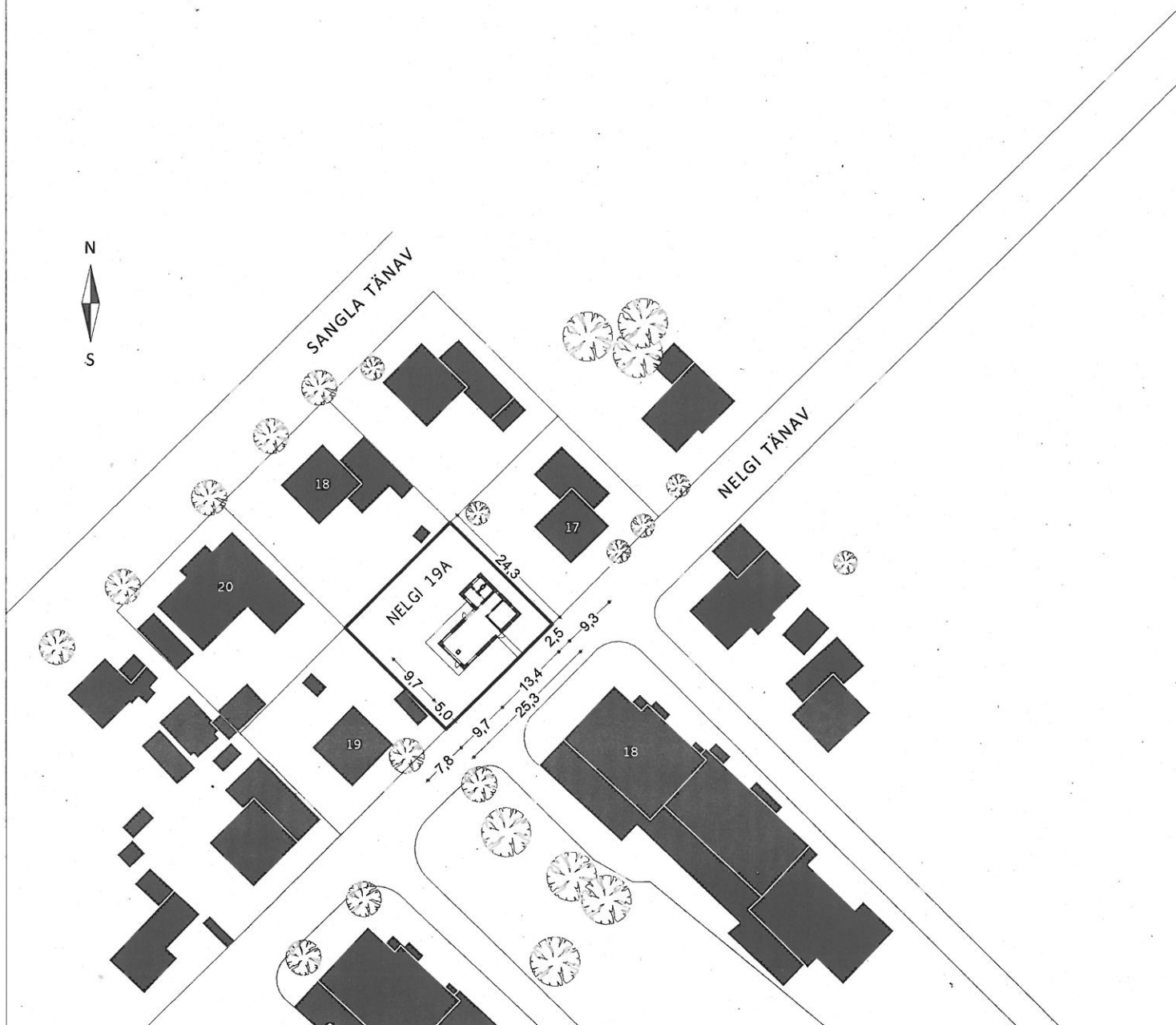
arhitekt Urmo Mets (Kauss Arhitektuur OÜ) / veebruar - juuli 2013

ASENDIPLAAN 1:1000

Krundi pind - ca 613,8m²

Ehitusalune pind - ca 100,8m²

Ehitisealune pind - ca 150m²



Elamu eskiisprojekt:

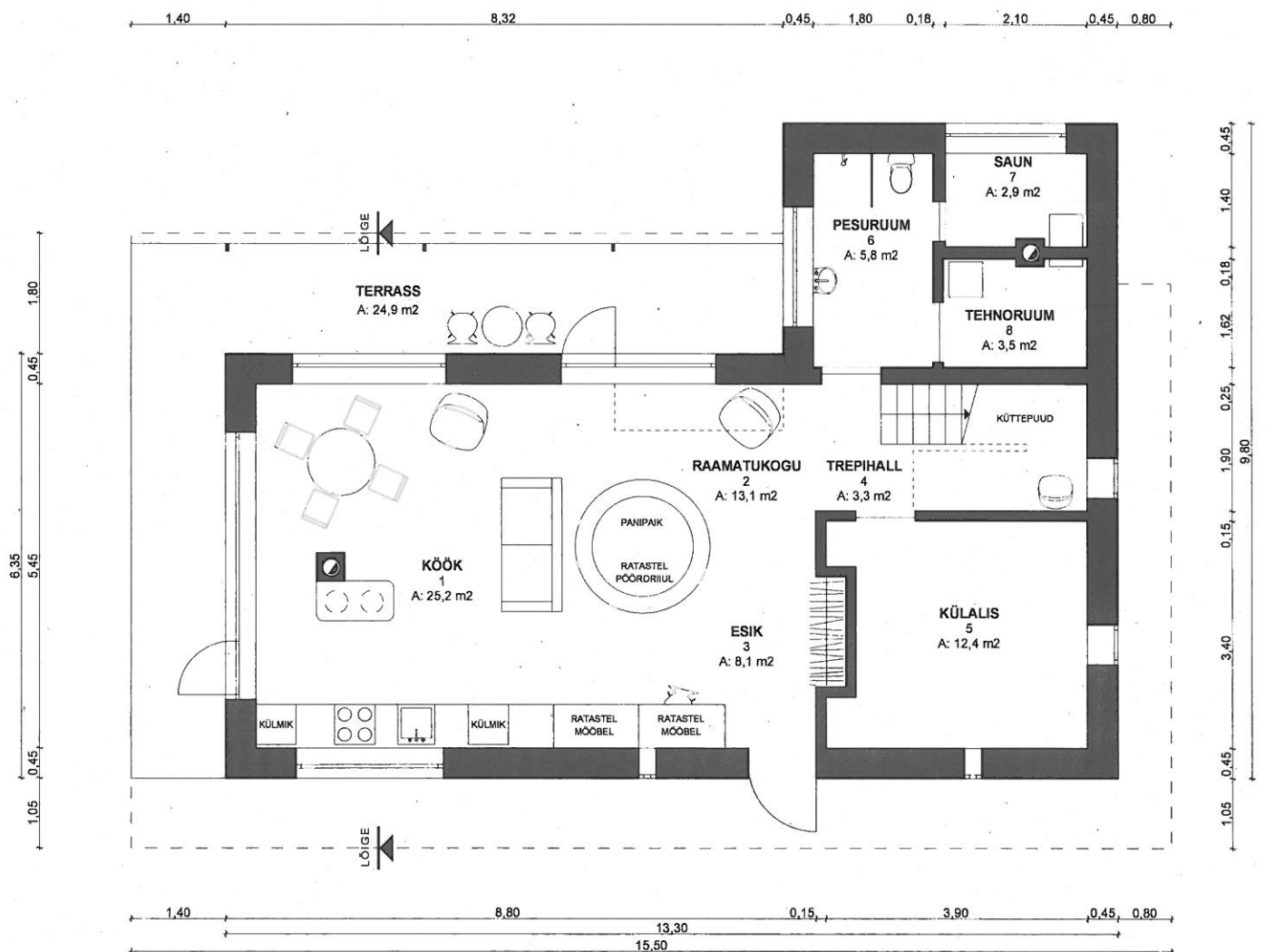
*Inimtegevuse märgid
diskreetse Veeriku soppides
(Tiibetist ja Venemaa steppidest loodes)*

arhitekt Urmo Mets (Kauss Arhitektuur OÜ) / veebruar - juuli 2013

ESIMISE KORRUSE PLAAN 1:100



RUUMIDE SPETSIFIKATSIOON			
KORRUS	NR	RUUM	PINDALA (m ²)
KORD	1	KÖÖK	25,18
KORD	2	RAAMATUKOGU	13,14
KORD	3	ESIK	8,05
KORD	4	TREPIHALL	3,32
KORD	5	KÜLALIS	12,38
KORD	6	PESURUUM	5,75
KORD	7	SAUN	2,94
KORD	8	TEHNORUUM	3,45
			74,21 m²
KORD	10	KRISTINA	12,21
KORD	11	WC	1,09
KORD	12	MAGALA	10,99
KORD	13	SVEN	10,97
KORD	9	HALL	15,15
			50,41 m²
			124,62 m²



Elamu eskiisprojekt:

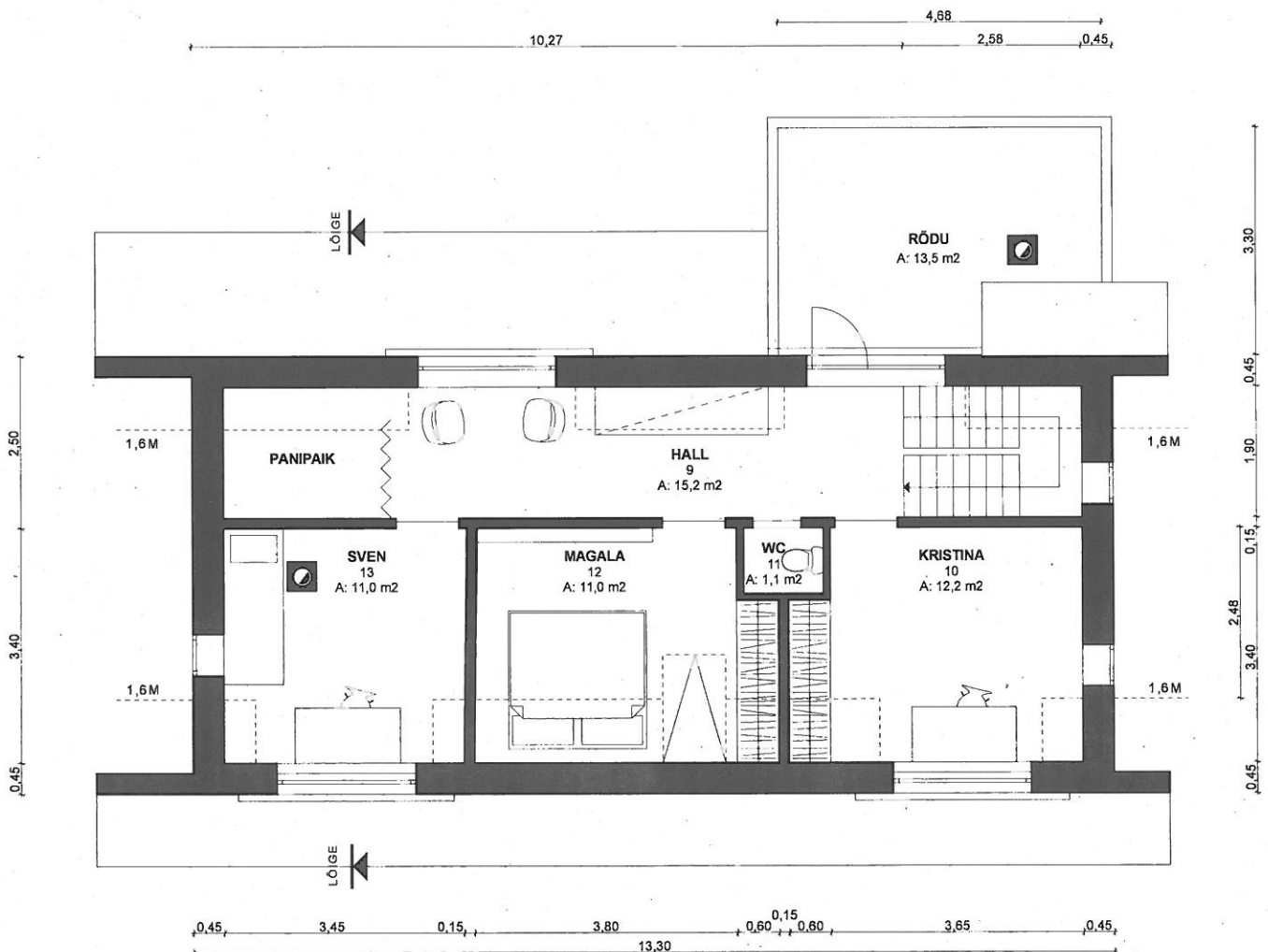
*Inimtegevuse märgid
diskreetse Veeriku soppides
(Tiibetist ja Venemaa stepidest loodes)*

arhitekt Urmo Mets (Kauss Arhitektuur OÜ) / veebruar - juuli 2013

TEISE KORRUSE PLAAN 1:100



RUUMIDE SPETSIFIKATSIOON			
KORRUS	NR	RUUM	PINDALA (m ²)
KORD	1	KÖÖK	25,18
KORD	2	RAAMATUKOGU	13,14
KORD	3	ESIK	8,05
KORD	4	TREPIHALL	3,32
KORD	5	KÜLALIS	12,38
KORD	6	PESURUUM	5,75
KORD	7	SAUN	2,94
KORD	8	TEHNORUUM	3,45
			74,21 m²
KORD	10	KRISTINA	12,21
KORD	11	WC	1,09
KORD	12	MAGALA	10,99
KORD	13	SVEN	10,97
KORD	9	HALL	15,15
			50,41 m²
			124,62 m²

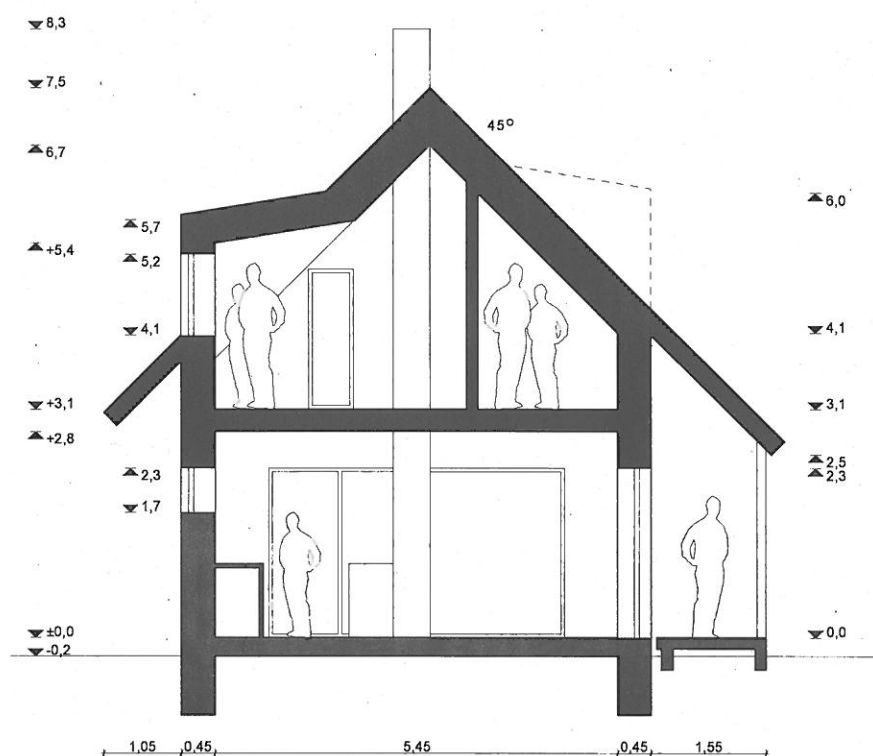


Elamu eskiisprojekt:

Inimtegevuse märgid
diskreetse Veeriku soppides
(Tiibetist ja Venemaa steppidest loodes)

arhitekt Urmo Mets (Kauss Arhitektuur OÜ) / veebruar - juuli 2013

LÕIGE 1:100

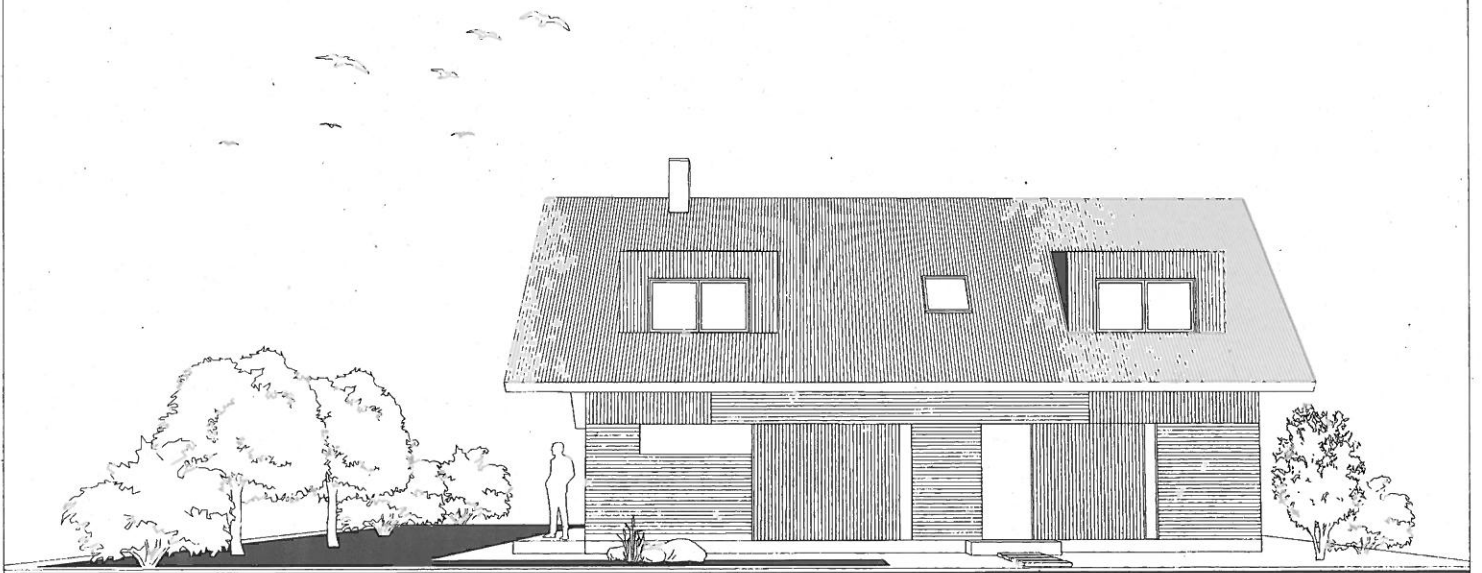


Elamu eskiisprojekt:

*Inimtegevuse märgid
diskreetse Veeriku soppides
(Tiibetist ja Venemaa steppidest loodes)*

arhitekt Urmo Mets (Kauss Arhitektuur OÜ) / veebruar - juuli 2013

VAADE NELGI TÄNAVALT

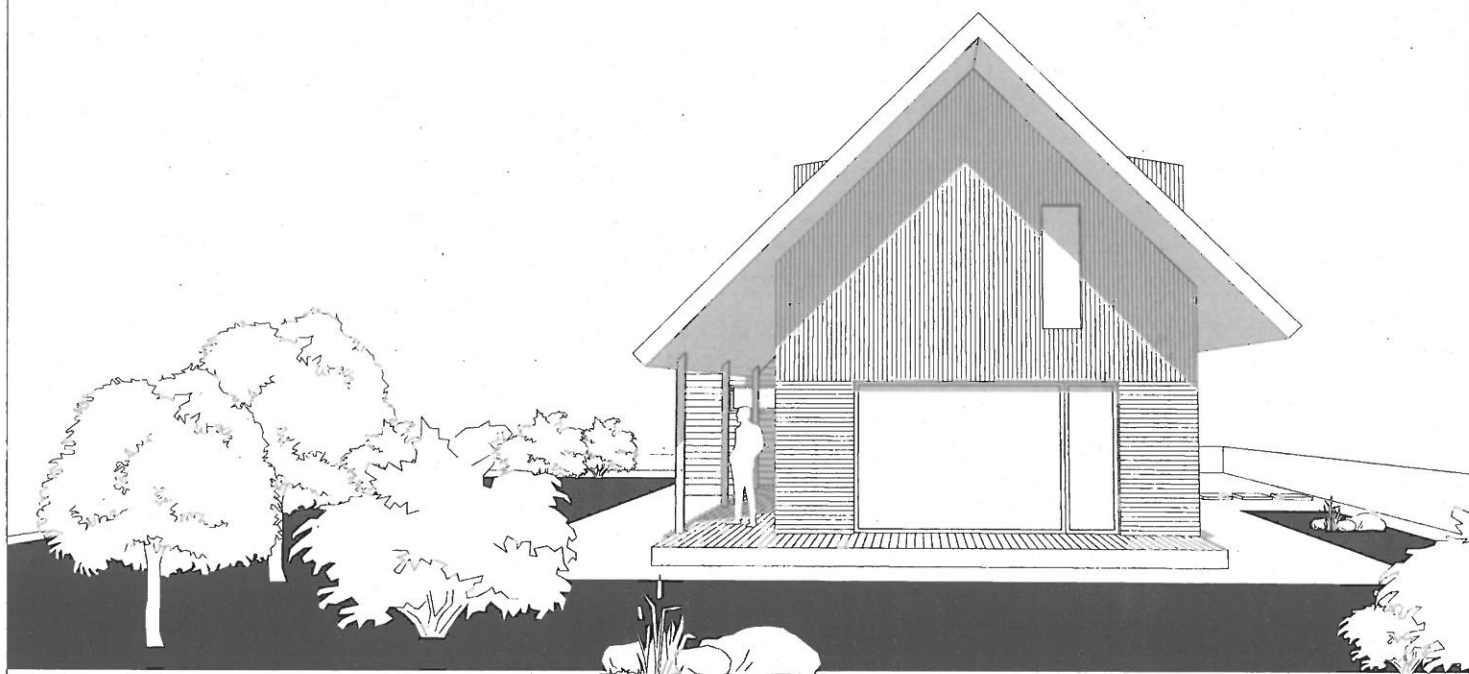


Elamu eskiisprojekt:

*Inimtegevuse märgid
diskreetse Veeriku soppides
(Tiibetist ja Venemaa steppidest loodes)*

arhitekt Urmo Mets (Kauss Arhitektuur OÜ) / veebruar - juuli 2013

VAADE EDELAST



Elamu eskiisprojekt:

*Inimtegevuse märgid
diskreetse Veeriku soppides
(Tiibetist ja Venemaa steppidest loodes)*

arhitekt Urmo Mets (Kauss Arhitektuur OÜ) / veebruar - juuli 2013

VAADE LOODEST

