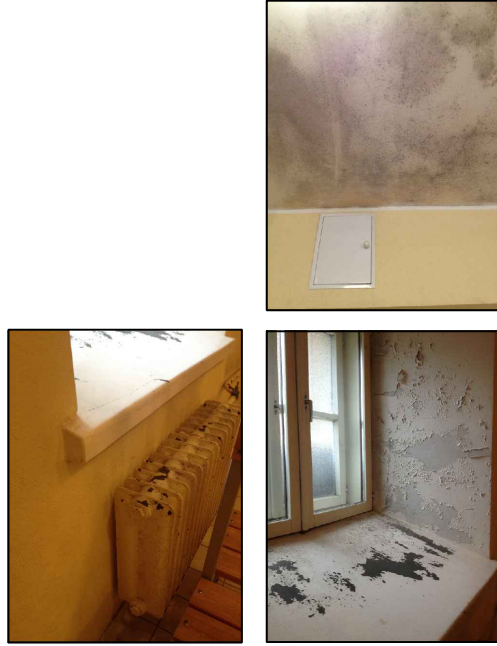
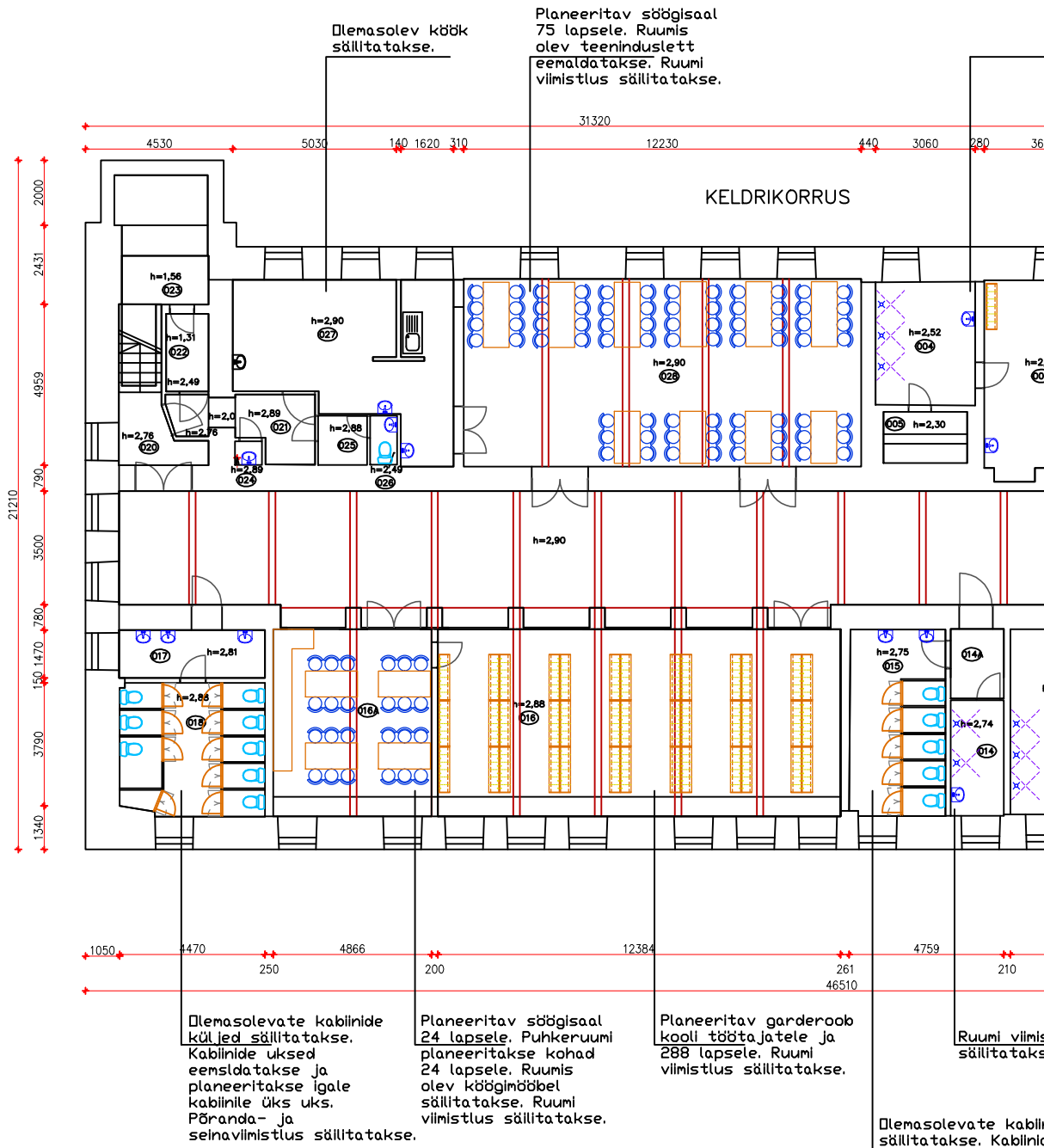
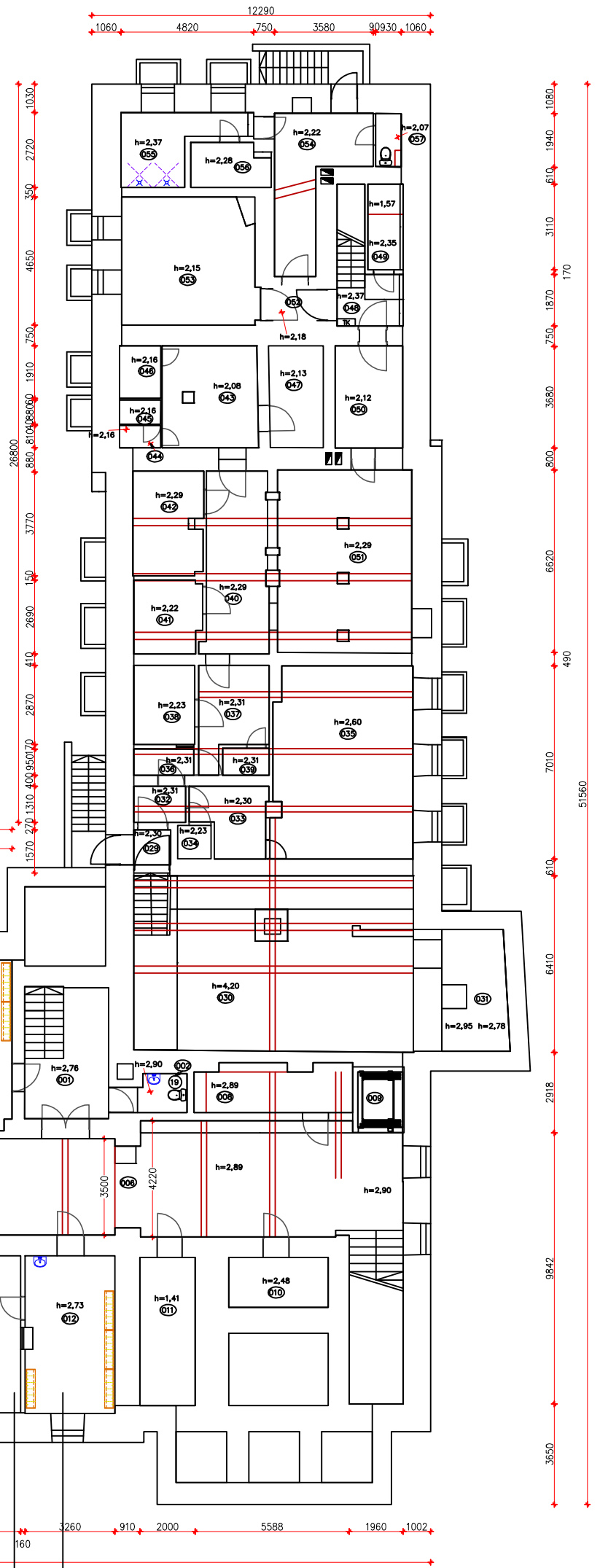


EKSPLIKATSIOON

Ruumi Nr.	Ruumi nimetus	Ruumi pindala (m ²)
001	TREPIKODA	14.5m ²
002	TUALETT	3.4m ²
003	RÕIVISTU	22.3m ²
004	DUSHIRUUM	11.6m ²
005	LELIRUUM	4.1m ²
006	KORIDOR	14.9m ²
008	ABIRUUM	9.8m ²
009	LIFT	3.3m ²
010	ABIRUUM	6.5m ²
011	ABIRUUM (koristustarbed)	10.8m ²
012	RÕIVISTU	18.5m ²
013	DUSHIRUUM	18.1m ²
014	DUSHIRUUM	5.8m ²
014a	EESRUUM	3.5m ²
015	TUALETT	16.9m ²
016	GARDEEROO	71.3m ²
016a	PUHKERUUM	28.0m ²
017	EESRUUM	6.6m ²
018	TUALETT	18.1m ²
020	TREPIKODA	7.8m ²
021	EESRUUM	6.8m ²
022	ABIRUUM	3.1m ²
023	TREPIALUNE RUUM	6.6m ²
024	ABIRUUM	0.6m ²
025	EESRUUM	2.3m ²
026	TUALETT	1.2m ²
027	KÖÖK	28.3m ²
028	SÖÖGISAAL	70.7m ²
029	ESIK	1.7m ²
030	ABIRUUM	63.2m ²
031	ABIRUUM	10.4m ²
032	KORIDOR	2.5m ²
033	ABIRUUM	6.2m ²
034	ABIRUUM	1.5m ²
035	ABIRUUM	35.2m ²
036	KORIDOR	2.1m ²
037	KORIDOR	8.2m ²
038	ABIRUUM	6.3m ²
039	ABIRUUM	1.7m ²
040	KORIDOR	14.9m ²
041	ABIRUUM	6.4m ²
042	ABIRUUM	9.6m ²
043	EESRUUM	12.7m ²
044	ABIRUUM	1.2m ²
045	ABIRUUM	1.3m ²
046	ABIRUUM	2.9m ²
047	ABIRUUM	7.2m ²
048	TREPIKODA	7.8m ²
049	KELDER	4.0m ²
050	KELDER	9.1m ²
051	KELDER	31.7m ²
052	KORIDOR	2.4m ²
053	ABIRUUM	22.2m ²
054	EESRUUM	12.9m ²
055	PESURUUM	8.5m ²
056	LELIRUUM	4.4m ²
057	TUALETT	1.8m ²
KELDRIKORRUS KOKKU		883.7m ²



Renoveeritavad ruumid. Rõivistu ja pesuruumi seinad, laed ja põrandad niiskuskahjustused.



Olemasolev köök säilitatakse.

Planeeritav söögisaal 75 lapsele. Ruumis olev teeninduslaud eemaldatakse. Ruumi viimistlus säilitatakse.

Planeeritav söögisaal 24 lapsele. Puhkeruumi planeeritakse kohad 24 lapsele. Ruumis olev köögimööbel säilitatakse. Ruumi viimistlus säilitatakse.

Planeeritav garderoob kooli töötajatele ja 288 lapsele. Ruumi viimistlus säilitatakse.

Ruumi viimistlus säilitatakse.

Olemasolev abiruum ehitatakse ümber rõivistuks ja pesuruumiks. Vajalik luua vee- ja kanalisatsiooni ühendus, põrandad ja seinad ptaatida.

Olemasolevate kabinide küljed säilitatakse. Kabinide ukseid eemaldatakse ja planeeritakse igale kabinile üks uks. Põranda- ja seinaviimistlus säilitatakse.

- OLEMASOLEV KONSTRUKTSIOON
- LAMMUTATAVAD KONSTRUKTSIOONID
- UUS SEIN
- KINNIEHITATAV AVA

MÄRKUSED

ADDRESSIL SALME 1a, TARTU ASUVA HOONE RUUMIPLAANI KOOSTAMISE ALUSEKS ON TELLIJAJA POOLT VALJASTATUD DWG ALUSPLAANID. ASENDIPLAANILISELT MUUDATUSI EI TEHTA. KÄESOLEV PROJEKT EI SISALDA SISUSTUSE SPETSIFIKATSIOONI.

EESMÄRK EESMÄRGIKS ON HOONE KELDRIKORRUSE RUUMIDE KOHANDAMINE ÕPPETÄHKS. OLEMASOLEVATESSE RUUMIDESSE PLANEERITAKSA RAJADA VAJALIKUD RUUMID TARTU KARLOVA KOOLI ÕPILASTELE.

OLEMASOLEV OLUKORD KELDRIKORRUSEL SUURES OSAS OLEMASOLEV VIIMISTLUS SÄILITATAKSE. OLEMASOLEVATE ABIRUUMIDE 012 JA 013 ASEMELE EHIATAKSE ÕPILASTE RÕIVISTU JA DUSHIRUUM. OLEMASOLEV RÕIVISTU JA DUSHIRUUM RENOVEERITAKSE.



DÜ ROOMY
Anne 28-43 TARTU
reg.kood 11600861
tel +372 52 86841
kristi@valgekuup.ee

PROJEKTI OSA	SISEARHITEKTUUR	TÖÖ NR	T-05/2019
OBJEKT, ADDRESS	SALME 1a, TARTU	PROJ.STAADIUM	ES
TELLIJA	TARTU LV LVO	KUUPÄEV	15.02.20
JOONISE NIMI	KELDRIKORRUS, PLANEERITAVAD TÖÖD	MOÕTKAVA	1:200
PROJEKTEERIJAJA	KRISTI LÕHMUS	JOONISE NR	5-01
FAILI NIMI	salme1a_ES_2020-02-15.dwg		