

TINGMÄRGID:

- olemasolevad konstruktsioonid
- ehitatavad konstruktsioonid
- lammutatavad konstruktsioonid
- kinniehitatavad avad

2. KORRUS:

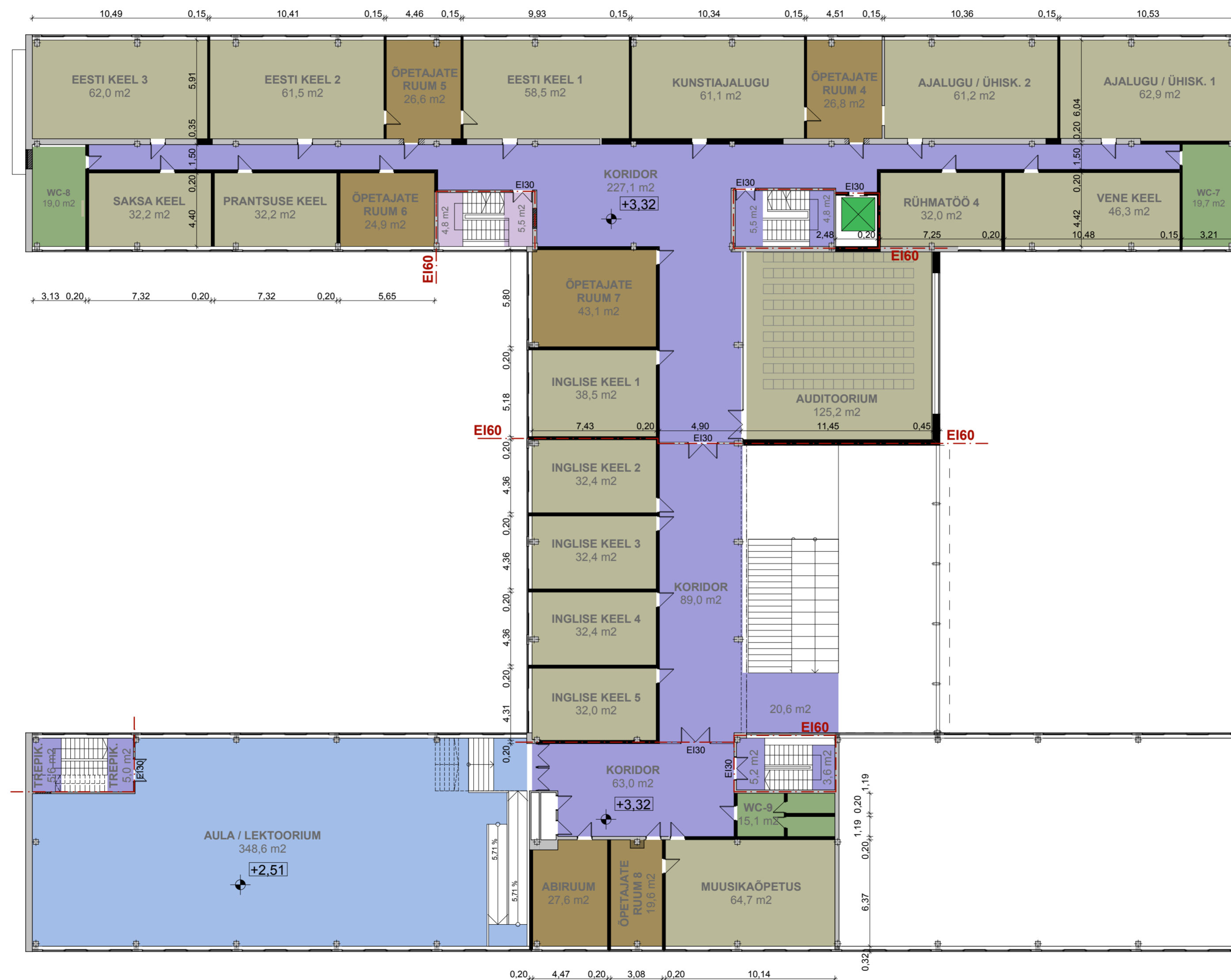
TAMME GÜMNAASIUM: 1866,5m²

AJALUGU/ÜHISK. 1:	62,3m ²
AJALUGU/ÜHISK. 2:	61,2m ²
KUNSTIAJALUGU:	61,1m ²
EESTI KEEL 1:	58,5m ²
EESTI KEEL 2:	61,5m ²
EESTI KEEL 3:	62,0m ²
SAKSA KEEL:	32,2m ²
PRANTSUSE KEEL:	32,2m ²
RÜHMATÖÖ 4:	32,0m ²
VEENE KEEL:	46,3m ²
INGLISE KEEL 1:	38,5m ²
INGLISE KEEL 2:	32,4m ²
INGLISE KEEL 3:	32,4m ²
INGLISE KEEL 4:	32,4m ²
INGLISE KEEL 5:	32,0m ²
MUUSIKAÕPETUS:	64,7m ²
AULA / LEKTOORIUM:	348,6m ²
AUDITOORIUM:	125,2m ²
KLASSID:	1215,5m²
ÕPETAJATE RUUM 4:	26,8m ²
ÕPETAJATE RUUM 5:	26,6m ²
ÕPETAJATE RUUM 6:	24,9m ²
ÕPETAJATE RUUM 7:	43,1m ²
ÕPETAJATE RUUM 8:	19,6m ²
ABIRUUM:	27,6m ²
KABINETID:	168,6m²
WC-7:	19,0m ²
WC-8:	19,0m ²
WC-9:	15,1m ²
ABIRUUMID:	53,1m²
KORIDORID:	399,6m ²
TREPIKOJAD:	29,7m ²
ÜLDKASUTATAVAD RUUMID:	429,3m²

TÄISKASVANUTE GÜMNAASIUM: 10,3m²

TREPIKOJAD:	10,3m ²
ÜLDKASUTATAVAD RUUMID:	10,3m²

- Tamme G. klassid
- Tamme G. kabinetid
- Tamme G. abiruumid
- Tamme G. üldkasutatavad ruumid



1 : 200		2. KORRUSE PIAAN
OBJEKT	NOORUSE 9 ESKIISPROJEKT	ESKIIS
ADDRESS	NOORUSE 9, TARTU	NR 19-12
TELLIJA / TELLIIJA ESINDAJA	TARTU LINNAVALITSUSEM LINNAVARADE OSAKOND	10.2012
ARHITEKT	KAIIDO KEPP	05
ARHITEKT	MARTI SOOSALU	