

Viljandi mnt päikesevalguse modelleerimine aasta lõikes erinevatel kellaaegadel.

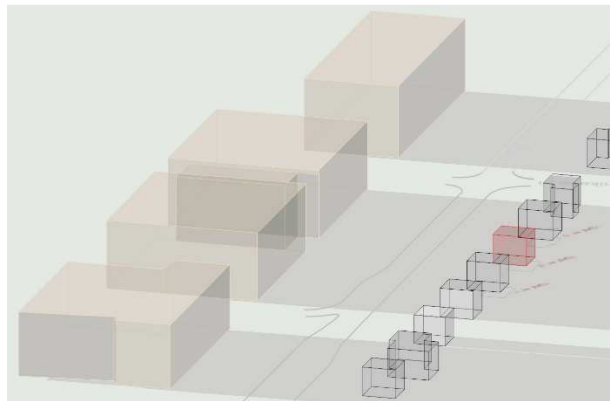
Ravila tn 14a // 14b // 14c detailplaneeringuga Viljandi mnt äärde kavandatud hoonestus on mudelil maksimaalse lubatud absoluutkõrgusega, kohustuslikul ehitusjoonel.

Punasega tähistatud eramu on Viljandi mnt 43.

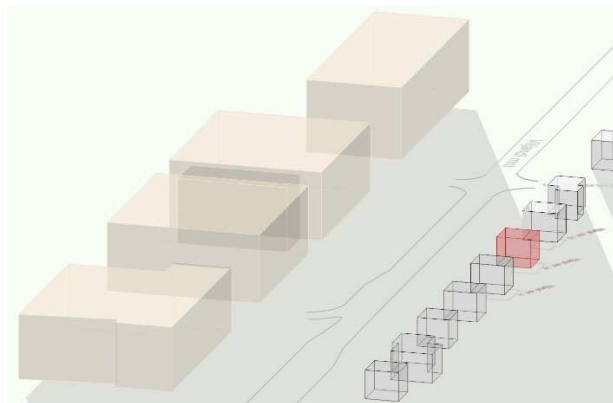
Kasutatud on MicroStation cad programmi 3D mudelit, asukoha koordinaadid on Maa-ameti kaardirakendusest saadud B: 58°22' ja L: 28°41'.

Päikesevarjud on modelleeritud erinevaid kuupäevi ja kellaaegu sisestades.

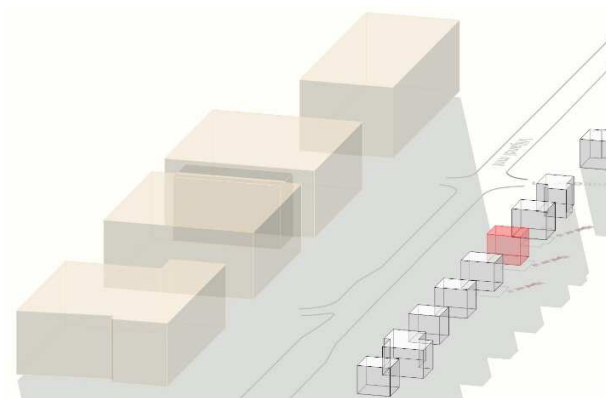
1 jaanuar, kell 11.00



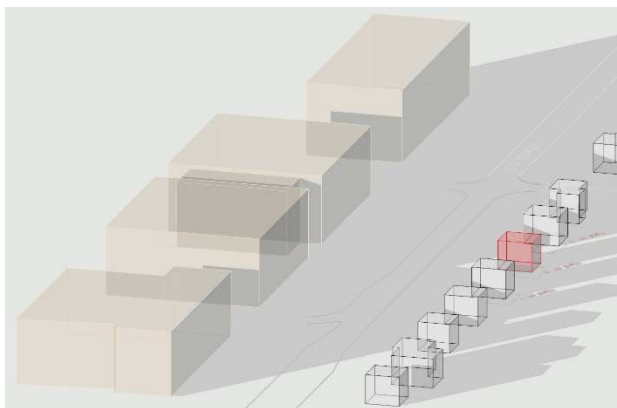
1 jaanuar, kell 16.00



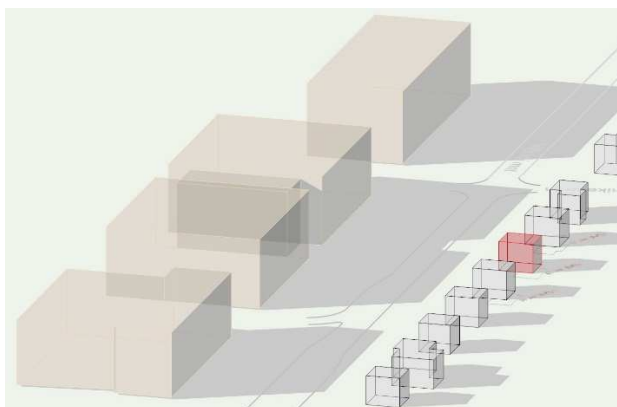
1 veebruar, kell 16.15



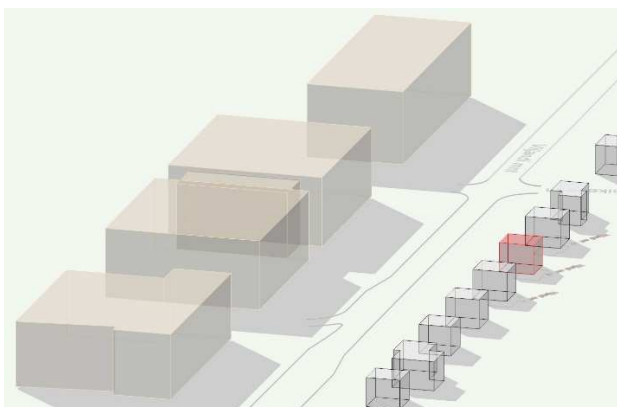
1 aprill, kell 8.00



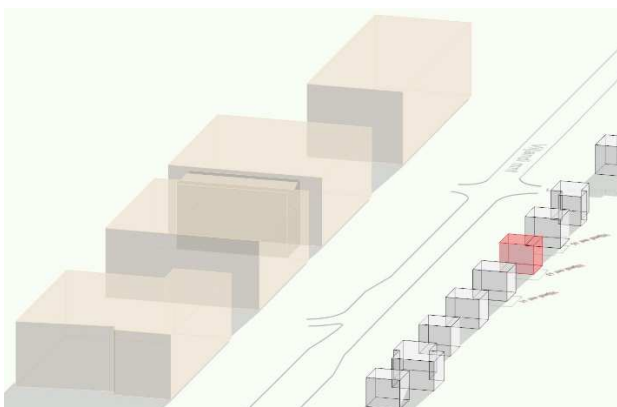
1 aprill, kell 10.00



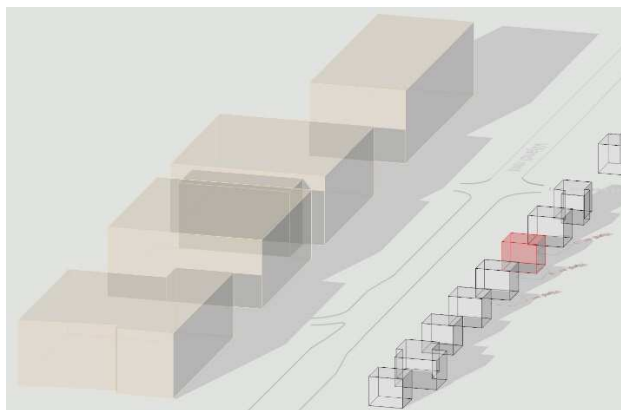
1 aprill, kell 14.00



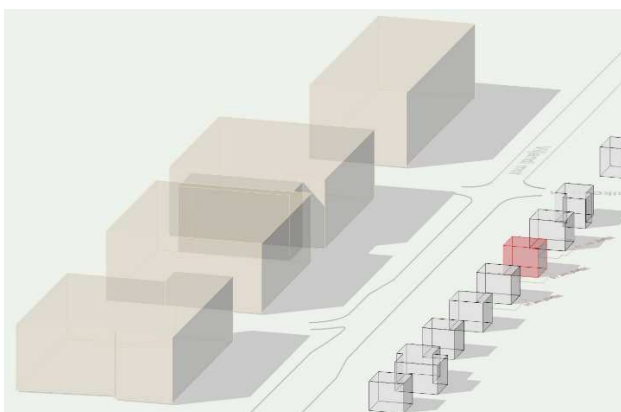
1 aprill, kell 17.00



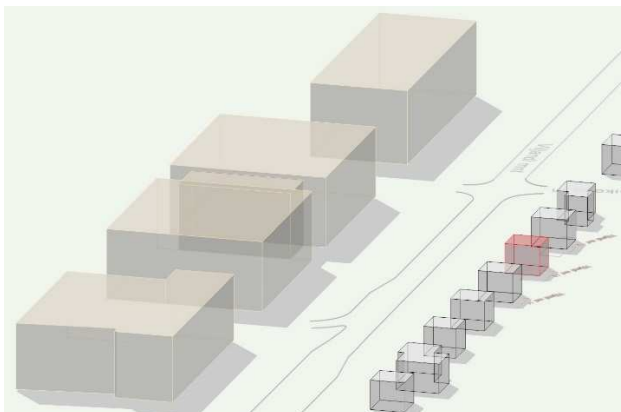
1 juuli, kell 7.00



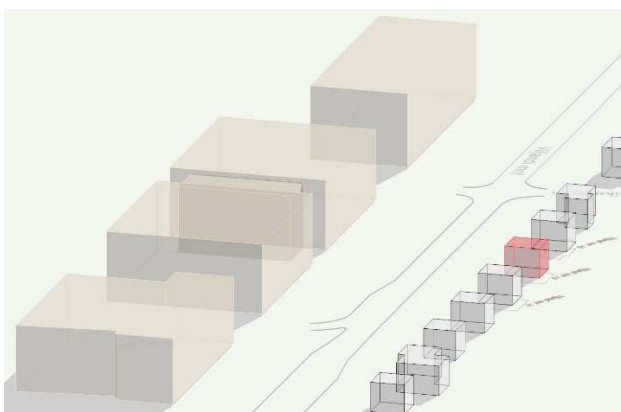
1 juuli, kell 10.00



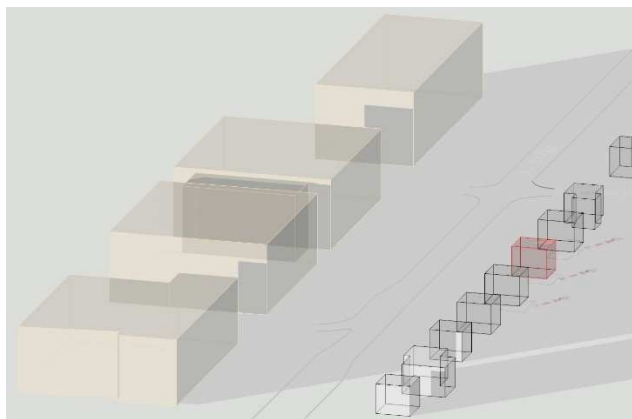
1 juuli, kell 14.00



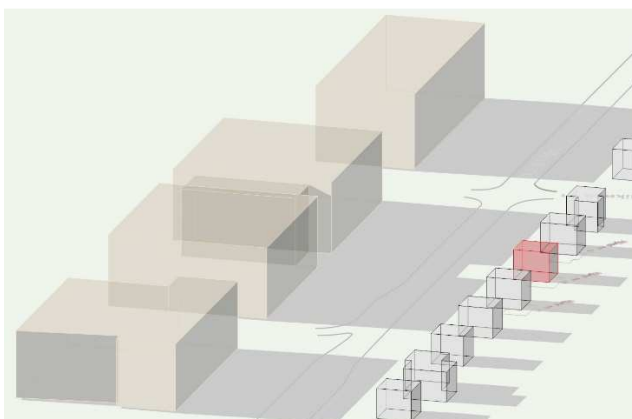
1 juuli, kell 17.00



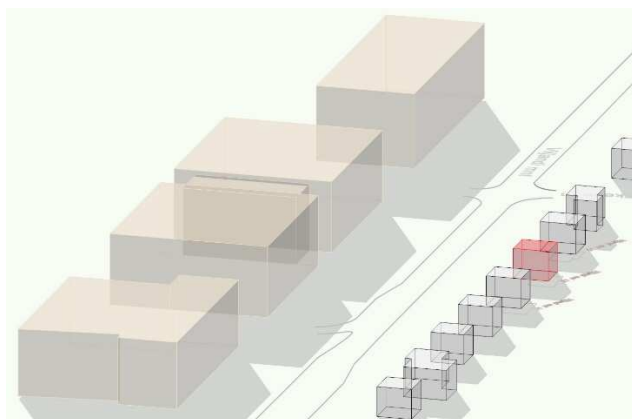
1 oktoober, kell 8.00



1 oktoober, kell 11.00



1 oktoober, kell 15.00



Mudeli koostas Jüri Siim 08.05.2017