

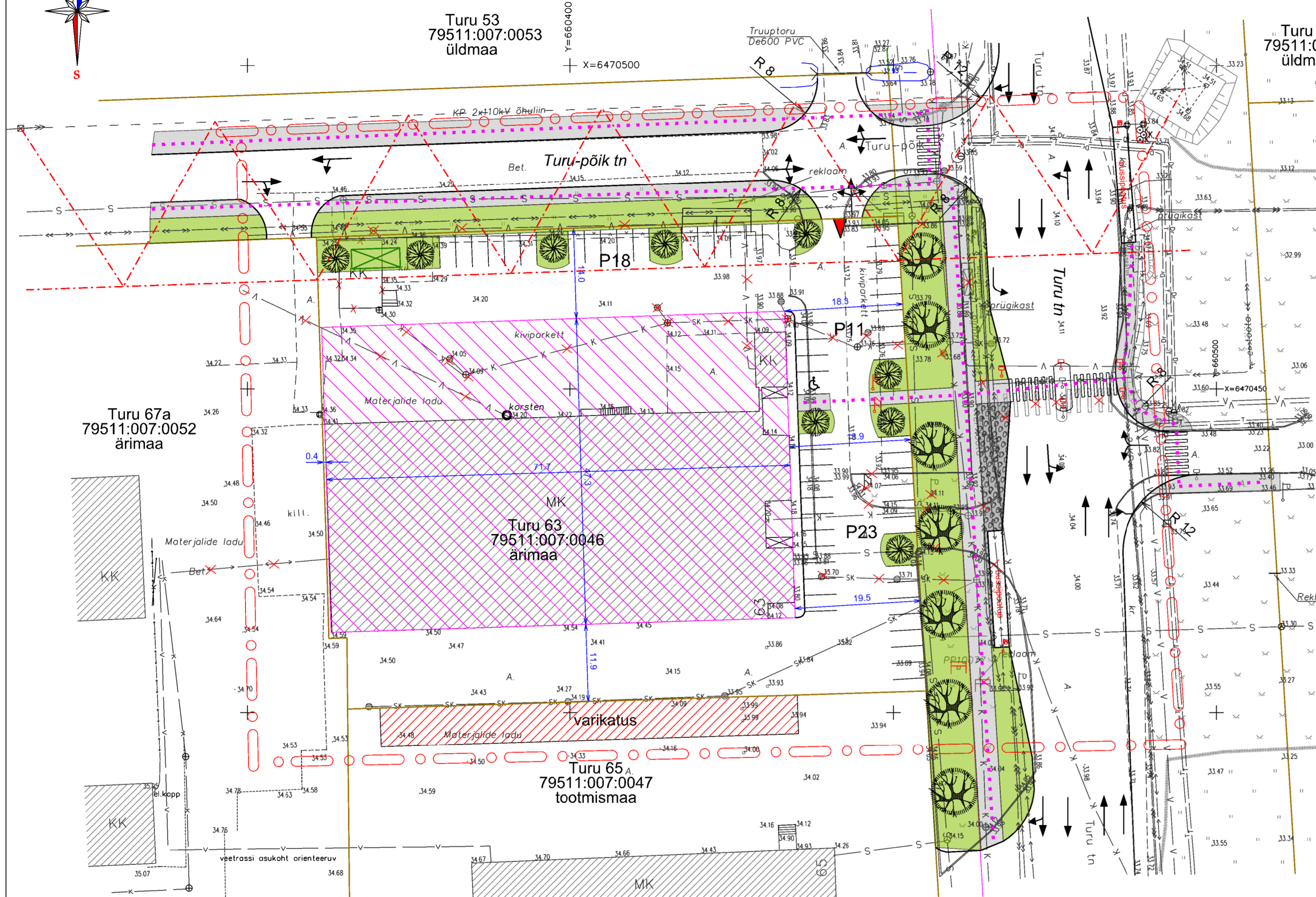
Turu 53  
79511:007:0053  
üldmaa

Y=660400  
X=6470500

Turu 50  
79511:008:0004  
üldmaa

**Leppemärgid**

- planeeringuala piir
- olemasolev krundi piir
- 110kV õhuliin ja kaitsevöönd (25m teljest)
- jalakäijate liikumissuunad
- kergliikustee
- kivisillutis
- haljasala
- olemasolev hoonestus
- planeeritud hoonestusala
- Turu 65 planeeringuga planeeritud varikatus
- parkimiskohtade arv
- juurdepääs krundile
- likvideeritav objekt
- planeeritud lipuvarras, liiklusmärk, reklaamsilt ja bussipeatus
- planeeritud sõidusuunad
- planeeritud jäätmemaja
- planeeritud puu (maks. kõrgus 4m)



Turu 56  
79511:008:0001  
riigikaitsemaa

**EHITUSÕIGUS**

Krundi aadress	Turu 63
Krundi pindala	6635 m <sup>2</sup>
Krundi kasutamise sihtotsatve	80% Ä, 20% T
Hoonete suurim lubatud arv krundil	1
Hoone suurim lubatud ehitusalune pindala	3391 m <sup>2</sup>
Hoone suurim lubatud kõrgus	12 m (lubatud maks. abs kõrgus 47,0 m)
Lubatud ehitise kasutamise otstarbed	12201- büroohoone, 12319- muu kaubandushoone või kauplus, 12322- muu hulgieladu

Ä- ärimaa, T- tootismaa

**ARHITEKTUURINÕUDED**

Lubatud maksimaalne korruselisus	3
Katusekalle ja -tüüp	0-30°
Lubatud katusekatte materjalid	plekk, rullmaterjal
Lubatud välisviimistlusmaterjalid	betoon, klaas, puit, plekk, trapetsprofiilplekk* kvaliteetsed esinduslikud materjalid
Keelatud välisviimistlusmaterjalid	imiteerivad materjalid
Piirete tüübid	metallvõrkaed, maks. kõrgus 2m
Minimaalne tulepüsivusklass	TP 2

\*Lubatud välisviimistlusmaterjalidest on trapetsprofiilplekk lubatud ainult olemasoleva projekti (AS Haspo, nr T-06-95) alusel ehitatava juurdeehituse korral, kui juurdeehituse kasutusotstarbed on samas suurusjärgus olemasoleva hoone kasutusotstarvetega.

- Märkused:
1. Detailplaneeringu joonistele on kantud Turu 65 detailplaneeringuga planeeritud varikatuse asukoht
  2. Ehitise kasutamise otstarvete loetelu vastavalt Majandus- ja Kommunikatsiooniministri 26.nov.2002 määrusele nr 10
  3. Krundisisene valgustus lahendatakse hoone seintel.

<b>Dorpat Projekt OÜ</b>		Töö nimetus:	
Mõisapuiestee 2/1, Vahi küla, Tartu vald, 60534 reg.nr: 11174447, tel: 7407130, e-mail: info@hansamaa.ee		<b>Turu 63 detailplaneering</b>	
Tellija: <b>Tamme Arendus OÜ</b>		Asukoht: <b>Tartu linn</b>	
Planeerija: <b>Liisi Ventsel</b>	Allkiri:	Möötkava: <b>1:500</b>	Joonise nimetus: <b>põhikaart</b>
Kuupäev: <b>mai 2009</b>	Töö number: <b>020-2007</b>	Leht: <b>4</b>	Lehti: <b>7</b>