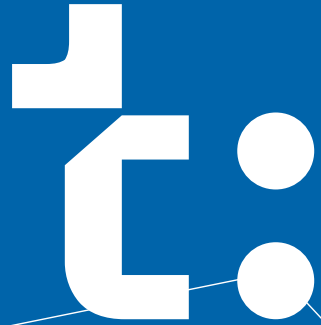
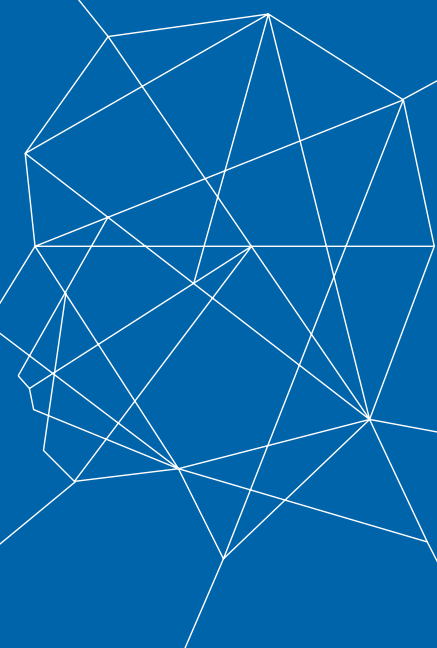


TARK TARTU
SMART CITY

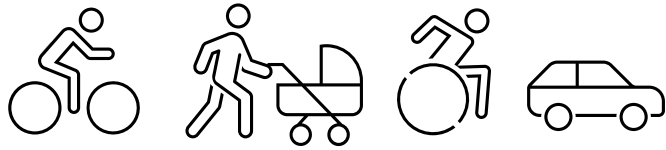


Sulgemine 2.0



t: Kellele ja miks?

Linnasliikleja



Ülevaade kaardilt, kus, millal ja millises ulatuses toimuvad sulgemised

Google Maps ja Waze oskavad sulgemistest mööda juhendada (etapp 2)

Töövõtja



Ühine protsess kaevamise ja sulgemise taotlemiseks

Arusaadav ja etteprognoositav sulgemismaks

Ametnik



Kaardivaade paremaks planeerimiseks

Lihtsam ja läbipaistvam kooskõlastus



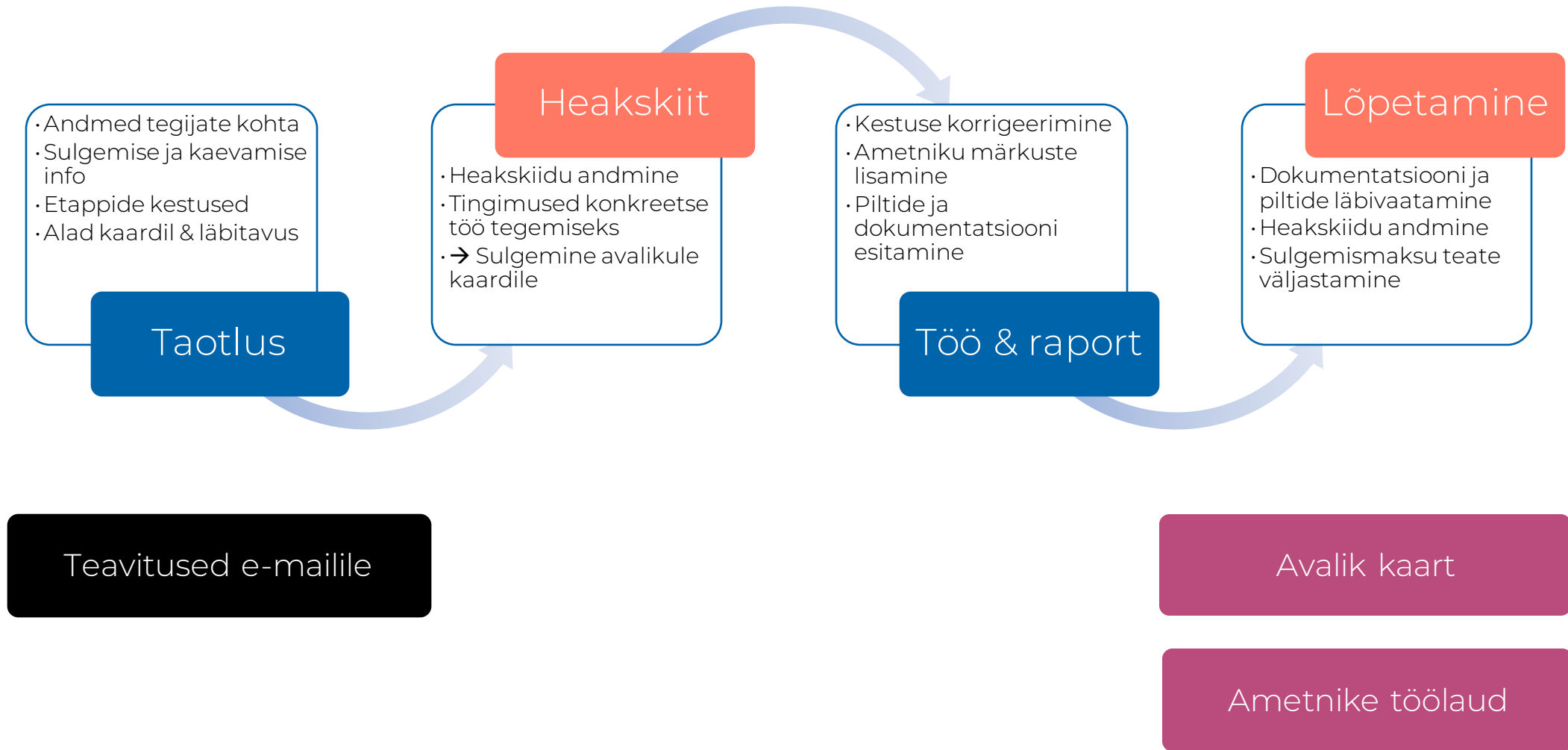
Kasu

- Üks töö = üks taotlus (kaeve- ja sulgemisluba korraga)
- Pole vaja eraldi pikendamise taotlust
- Kiiremad menetlusajad

- Lihtsam ja arusaadavam sulgemismaks, ei ole vaja meetreid mõõta
- Täiendatud maksuvabastused
- Automaatne maksukalkulatsioon
- E-arve võimalus

- Kõik infovahetus ühes süsteemis (taotlus, pildid, dokumendid)
- Ülevaade kõigist üleval olevatest sulgemistest ja nende staatusest

Sulgemise protsess



Suuremad muudatused

1. Üks töö = üks taotlus

- Peatöövõtja võtab infosüsteemis. Wordid, PDF-id, füüsilised paberid kaovad ära.

2. Operatiivne muudatustest teada andmine ja pildid

- Vajalik linnakodanikule
- Pildid võimaldavad kokku hoida sulgemismaksu ja kohapealset järelevalvet

3. Kiiremad menetlustähtajad

- Ainult sulgemine 3 tööpäeva, kaevetöö või busside ümbersuunamisega kuni 5 tööpäeva

4. Kaevamine alates 40 cm (varasemalt 30 cm)

- Äärekivide paigaldamiseks pole vaja enam kaeveluba

5. Täpsemad nõuded haljastuse taastamiseks

- Parem arusaam, mida vaja teha, et korras oleks

Tee sulgemise maksu maksuobjekt on **asustusüksuse** Tartu linn territooriumil (edaspidi Tartu linn) asuva üldkasutatava tee sulgemine ehitus- või remonditöödeks (sh ehitus- või remonttööde lõppemise järgsete heakorra-, taastamis- ja hooldustöödeks).

Sulgemismaksust vabastatakse järgmised sulgemised:

1. riigile kuuluval teel;
2. avalikuks kasutamiseks määratud erateel;
3. kui tee suletakse Tartu linna kui tellija ja töövõtja vahelise töövõtulepingu täitmiseks;
4. tee sulgemise ajal, mille vältel on Muinsuskaitseameti või linnavalitsuse nõudel rakendatud muinsuskaitseseaduse paragrahvis 82 sätestatud meetmeid;
5. kui tee sulgemise vajaduse põhjustab oht, mis tuleb viivitamatult likvideerida sulgemise esimese 24 tunni ulatuses;
6. seitsme esimese päeva jooksul teel teostatud ehitus- või remonditööde järgselt enne lõplikku asfalteerimistööde alustamist, kui teel on liiklus avatud piiratud tingimustel (nt vähendatud sõidukiirus vms);
7. talveperioodil, mil asfaldi tootmist ei toimu, teel teostatud ehitus- või remonditööde järgselt enne lõplikku asfalteerimistööde alustamist, kui teele on paigaldatud ajutine asfaltkate (nn külm asfalt) või madalama prioriteediga teele on paigaldatud freespurukate;
8. jalg- ja jalgrattateedel, kui ehitus- või remonditööde ajaks on liiklejale võimaldatud läbipääs sama teepoole kaudu ning läbipääs on selgelt märgistatud ja selle laius on vähemalt 1,2 meetrit ja kõrgus vähemalt 2,4 meetrit (läbipääs peab olema ohutu ka liikumispuudega liiklejale);
9. kui linnavalitsuse korraldusel avatakse liiklus piiratud tingimustel (nt vähendatud sõidukiirus vms) ja piirangute tähistamiseks on paigaldatud liiklusmärgid enne lõplikku asfalteerimistööde teostamist.

Ala liik	Hind
Sõiduteed	Kõrge prioriteetsusega tee (K) – 5 EUR / rada / h Madala prioriteetsusega tee (M) – 2 EUR / rada / h Ristmiku sulgemisel võetakse tasu suurema kogumaksumusega tee eest.
Kergliikleja taristu	2 EUR / tee / h
Parkimiskoht	0,2 EUR / koht / h
Haljasala	Maksuvaba
Ühistranspordi ümbersuunamine	300 EUR haldustasu + lisandunud liinikilomeetrite hind

Sõiduteed

Sõidukile läbipääsu ei ole – **0% soodustust**

Ohutu läbipääs tagatud – **50% soodustust**

- Liiklejale on võimaldatud läbipääs sama tee kaudu, ümberpöike, möödumise, reguleerija või foori abil.
- Läbipääs on vähemalt 3 meetri laiune, vähemalt 4,3 m kõrgune ja selgelt märgistatud.
- Kui läbipääs võimaldatakse reguleerija või foori abil, on lubatud maksimaalne ooteaeg 3 minutit.

Liiklus avatud piiratud tingimustel (ajutine katend) – **esimesed 7 päeva tasuta, edaspidi 75% soodustust**

- Tee on kaetud ajutise katendiga (freespuru kate, kiilutud kildalus).
- Ajutine katend on tihendatud. Tihendustegur 170 MPa.
- Kattes ei tohi esineda auke läbimõõduga üle 20 cm ja sügavusega üle 2,5 cm.
- Rakendatud on asjakohased kiiruspiirangud ja ajutised liikluskorraldusmärgid (liikluskorraldusskeem).

Liiklus avatud talveperioodil (ajutiselt asfalteeritud või freespurukatendiga) – **100% soodustust**

- Tee on kaetud ajutise asfaltiga (mistahes kategooria teel) või freespuruga (lubatud ainult madalama kategooria teel).
- Kattes ei tohi esineda auke. Suurim lubatud ebatäpsus 3 meetri pikkuse lati all piki- ja põiksuunas 1,5 cm.
- Liiklejale ei ole vaja rakendada ajutist liikluskorraldust.

Kergliikleja taristu

Kergliiklejale läbipääsu ei ole – **0% soodustust**

Ohutu läbipääs tagatud sama tänava sama teepoole kaudu – **100% soodustust**

- Liiklejale on võimaldatud läbipääs sama tänava sama teepoole kaudu.
- Läbipääs on vähemalt 1,2 meetri laiune, vähemalt 2,4 m kõrgune ja selgelt märgistatud.
- Tee peab olema ohutult läbitav ka liikumispuudega liiklejale.

Parkimiskohtadele ja
bussi ümbersuunamisele
soodustusi ei ole.

Täpsem arvestus

Sulgemismaksu hakatakse küsima sulgemise lõpetamisel **reaalse elu pealt**:

1. Kui sulgemine lõppes varem, arvestatakse maksu vähem,
2. Kui sulgemine läks pikemaks, läheb kallimaks.

Sulgemismaksu kalkulatsioon on kogu aeg süsteemis näha ja muutub vastavalt sisestatud andmetele (sulgemise kestus jne).

→ Saab paremini sulgemismaksu kulu plaanida/arvestada juba taotluse tegemise ajal

TARK TARTU
SMART CITY



Aitäh!

