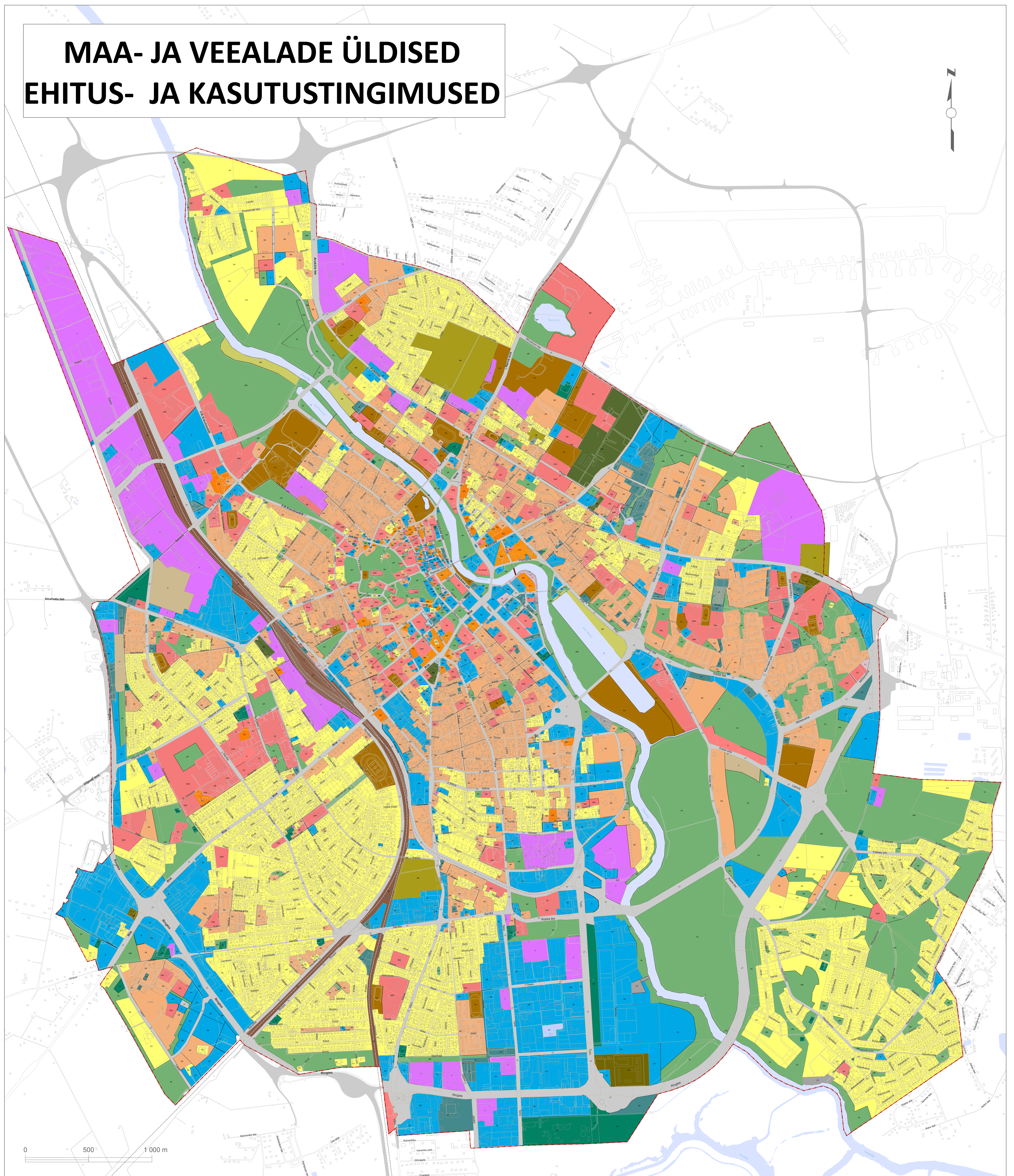


MAA- JA VEEALADE ÜLDISED EHITUS- JA KASUTUSTINGIMUSED



Leppemärgid

- Linnapiir
- MAAKASUTUS**
- ÄRIMAA**
- A - äri- ja teenindusettevõtte maa-ala
- ÄRIMAA TÄPSUSTATUD**
- ÄT - kaubandus- ja teenindusettevõtte maa-ala
- ÄK - kaubanduse ja vabaajakeskuse maa-ala
- AM - majutushoone maa
- AB - büroohoone maa
- AH - tankla ja teenindushoone maa
- AV - väikeettevõtluse ja tootmise maa-ala
- ÜHISKONDLIKU HOONE MAA**
- Ü - ühiskondliku hoone maa-ala
- ÜHISKONDLIKU HOONE MAA TÄPSUSTATUD**
- ÜV - valitsus- ja ametiasutuse maa-ala
- ÜHK - kõrgharidusasutuse maa-ala
- ÜHL - koolieelse lasteasutuse maa-ala
- ÜHP - kooli maa-ala
- ÜK - kultuuri-, korporatsiooni- ja spordiasutuse maa-ala
- ÜS - sakraal- ja tavandhoone maa
- ÜT - tervishoiu- ja sotsiaalhoolekandeesutuse maa-ala
- ÜE - eriotstarbeline tervishoiu- ja sotsiaalhoolekandeesutuse maa-ala
- SÜ - muu ühiskondlike hoonete maa

ELAMUMAA

- EV - väikeelamu maa-ala
- EK - korterelamu maa-ala
- EÜ - ühiselamu maa-ala

LIIKLUSMAA

- LT - tänava maa-ala
- LV - linnväljaku maa-ala
- LP - parkimisehitise maa-ala
- LJ - reisirajate teenindamiseks kavandatud transpordihooone maa-ala
- LS - sadama maa-ala
- LR - raudteemaa

ROHEALA

- HL - looduslik maa-ala
- HM - parkmetsa maa-ala
- HP - haljasala
- PV - puhke-, spordi- ja kultuurirajatis maa-ala
- HK - kalmistu maa-ala
- P - põllumajandusmaa ala
- S - supelranna maa-ala
- V - veekogu

TOOTMISE MAA

- T - tootmise ja laohoone maa-ala

TEHNOEHTISED

- OJ - jäätmekäituse maa-ala
- OT - tehnoehitiste maa-ala
- RIIGIKAITSE MAA**
- RR - riigikaitse hoone ja rajatis maa-ala
- RS - sisekaitse hoone ja rajatis maa-ala

TARTU LINNA ÜLDPLANEERING ESKIS



Pealkiri:	Maa- ja veealade üldised ehitus- ja kasutustingimused		
Koostaja:	Tartu Linnavalitsus LPMKO	Kuupäev:	1.04.2016
Joonise nr:	1	Mõõkava:	1:10 000