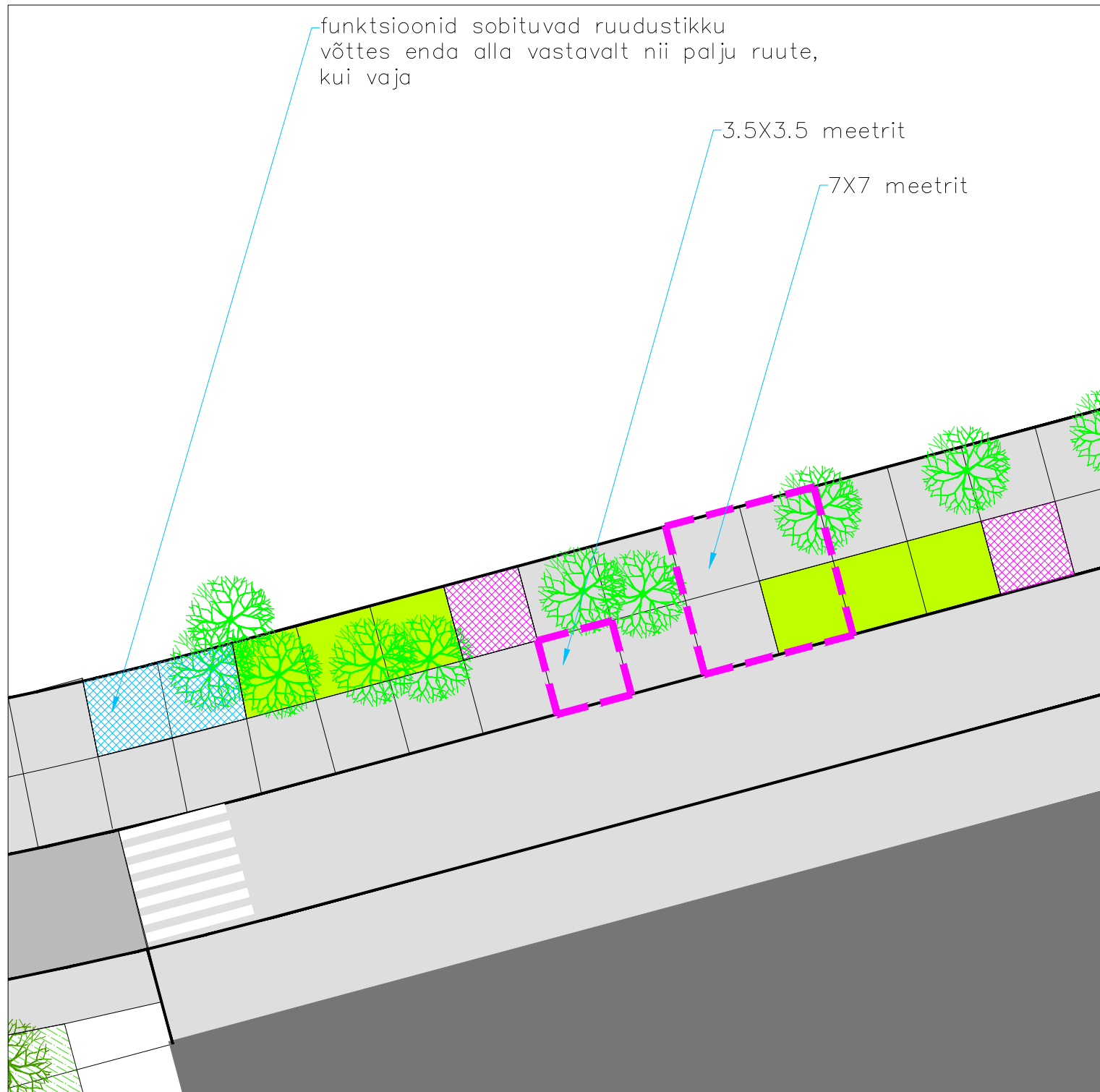


# MA8-10/kõnnitee ruudustiku skeem /M 1:250

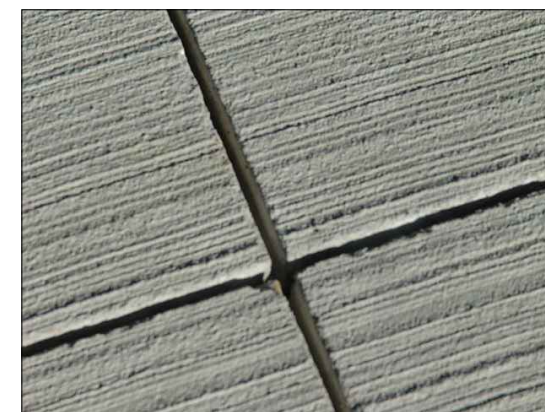
ERM-i peahoone aluseks on 7X7 meetrit ruudustik, mis on võetud ruleerimisraja betoonplaatide mõõdust. Peahoone peasissepääsuesisel väljakul on sellest tuletatud inimmõõtmelisem 3.5x3.5 ruudustik, mida kasutatakse viitena ka kogu Roosi tänava laiemal kõnnitee poolel.

Ruudistiku mõõtmine algab sõidutee poolsest äärekivist. Markeerimiseks võimalikud variandid on toodud kõrvalolevates näidetes.



## NÄITED

BETONKIVISSE MARKEERIMINE VALATUD BETOONIGA



KÕNNITEE RUUDUSTIKU SKEEM  
M1: 250 04.04.2014 JOONIS MA8-910

TOOMAS PAAVER, TÕNU LAANEMÄE (OÜ Paik Arhitektid)  
EDGAR KAARE, TERJE ONG (OÜ TajuRuum)  
MIRKO TRAKS, KARIN BACHMANN (OÜ Kino)

