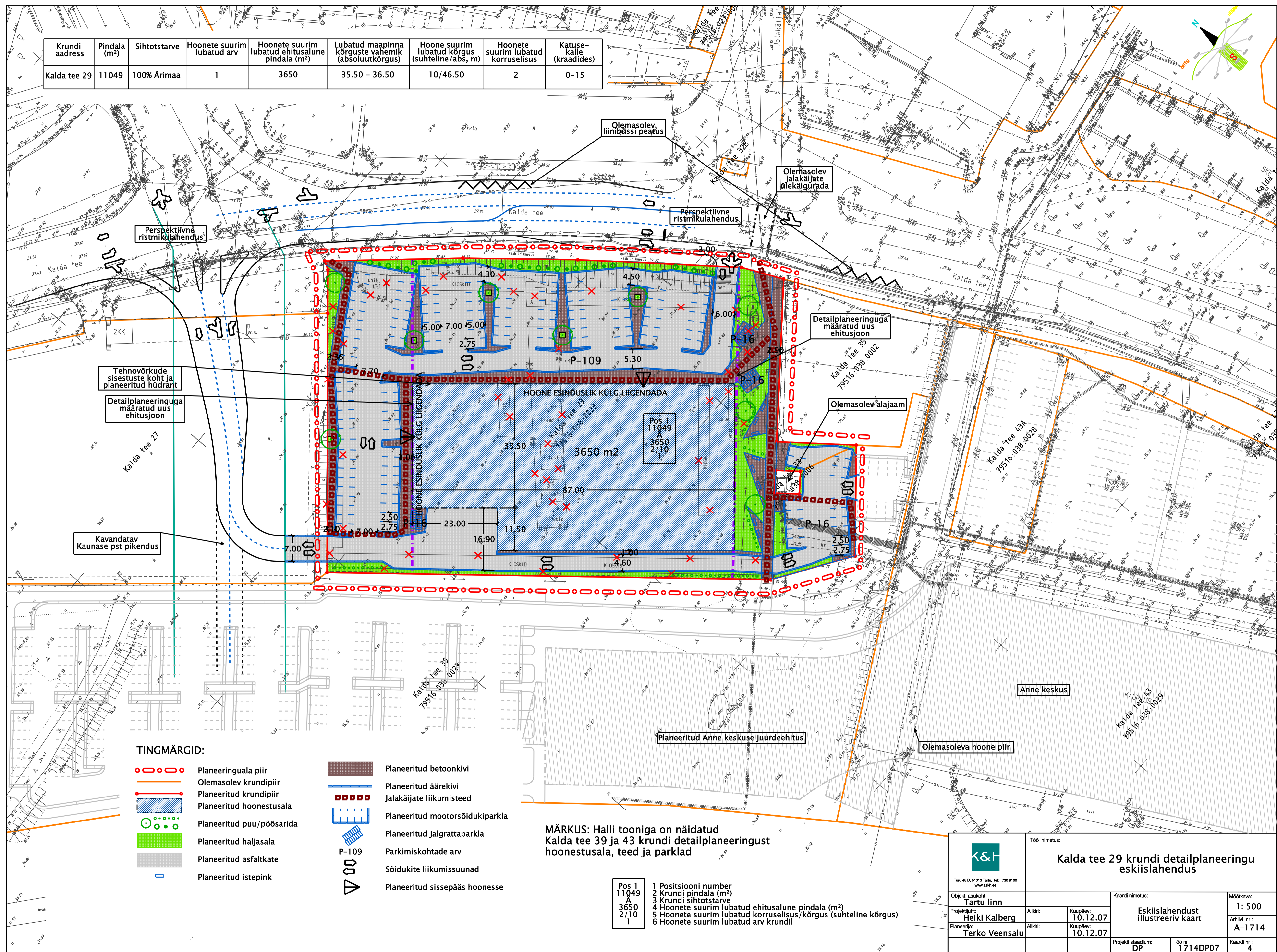
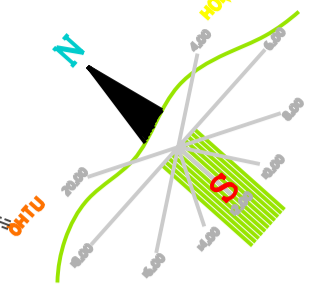


Krundi aadress	Pindala (m <sup>2</sup> )	Sihtotstarve	Hoonete suurim lubatud arv	Hoonete suurim lubatud ehitusalune pindala (m <sup>2</sup> )	Lubatud maapinna kõrguste vahemik (absoluutkõrgus)	Hoonete suurim lubatud kõrgus (suhteline/abs, m)	Hoonete suurim lubatud korruselisus	Katuse-kalle (kraadides)
Kalda tee 29	11049	100% Ärimaa	1	3650	35.50 – 36.50	10/46.50	2	0-15



**TINGMÄRGID:**

- Planeeringuala piir
- Olemasolev krundipiir
- Planeeritud krundipiir
- Planeeritud hoonestusala
- Planeeritud puu/pöösarida
- Planeeritud haljasala
- Planeeritud asfaltkate
- Planeeritud istepink
- Planeeritud betoonkivi
- Planeeritud äärekivi
- Jalakäijate liikumisteed
- Planeeritud mootorsõidukiparkla
- Planeeritud jalgrattaparkla
- Parkimiskohtade arv
- Sõidukite liikumissuunad
- Planeeritud sissepääs hoonesse

**MÄRKUS:** Halli tooniga on näidatud Kalda tee 39 ja 43 krundi detailplaneeringust hoonestusala, teed ja parklad

- Pos 1 11049  
A 3650  
2/10  
1
- 1 Positsiooni number
  - 2 Krundi pindala (m<sup>2</sup>)
  - 3 Krundi sihtotstarve
  - 4 Hoonete suurim lubatud ehitusalune pindala (m<sup>2</sup>)
  - 5 Hoonete suurim lubatud korruselisus/kõrgus (suhteline kõrgus)
  - 6 Hoonete suurim lubatud arv krundil

		Töö nimetus:	
Tartu linn		<b>Kalda tee 29 krundi detailplaneeringu eskiislahendus</b>	
Projekti autor: <b>Heiki Kalberg</b>	Allkirj: Kuupäev: <b>10.12.07</b>	Kaardi nimetus:	Mõõtkava: <b>1: 500</b>
Planeerija: <b>Terko Veensalu</b>	Allkirj: Kuupäev: <b>10.12.07</b>	Eskiislahendus illustreeriv kaart	Arhiivi nr.: <b>A-1714</b>
Projekti staadium: <b>DP</b>		Töö nr.: <b>1714DP07</b>	Kaardi nr.: <b>4</b>